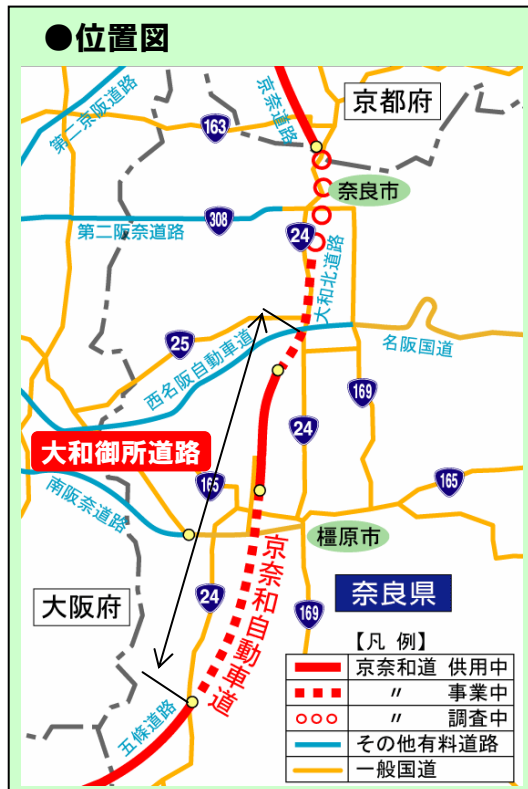
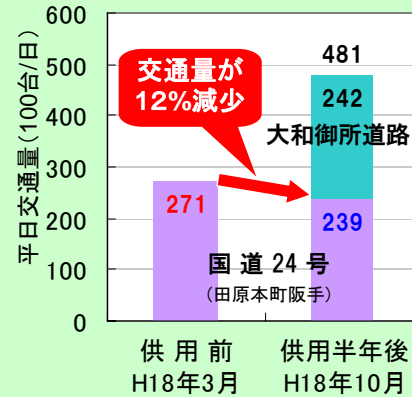


京奈和自動車道の部分開通により並行する現道の事故件数が大きく減少

- ・通過交通が京奈和自動車道 大和御所道路に転換し、国道24号現道は交通量が12%減少。
- ・交通量の減少により死傷事故件数は4割減少。

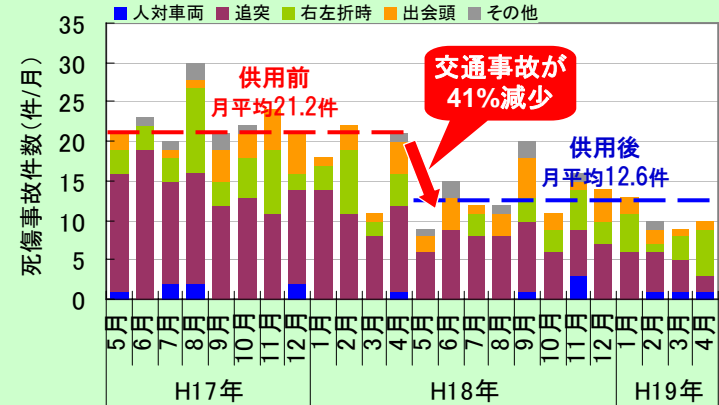


●供用前後の交通量の変化



資料：奈良国道事務所調べ

●国道24号(中町中川交差点～葛本町交差点)の死傷事故件数の推移



資料：奈良国道事務所調べ

●国道24号(中町中川交差点～葛本町交差点)の死傷事故件数の比較

