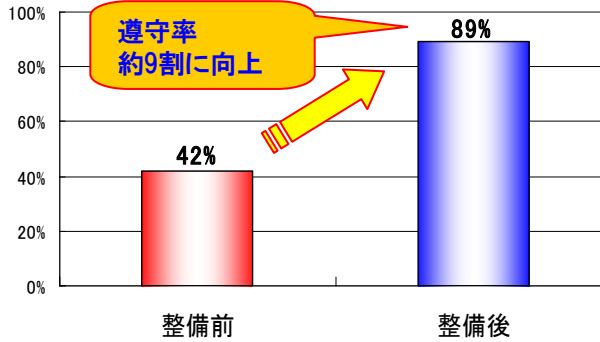


歩行者・自転車の安全な通行空間の確保

- ・通行区分の遵守率(自転車)は、整備後 約9割まで大幅に向上。
- ・分離柵の設置により多くの利用者が「安全性が向上した」と実感し、マナー向上等の付随効果も大きい。

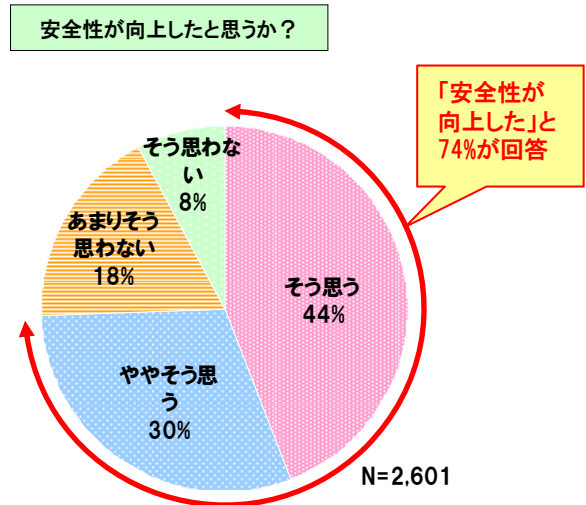


◆通行区分の遵守率(自転車)

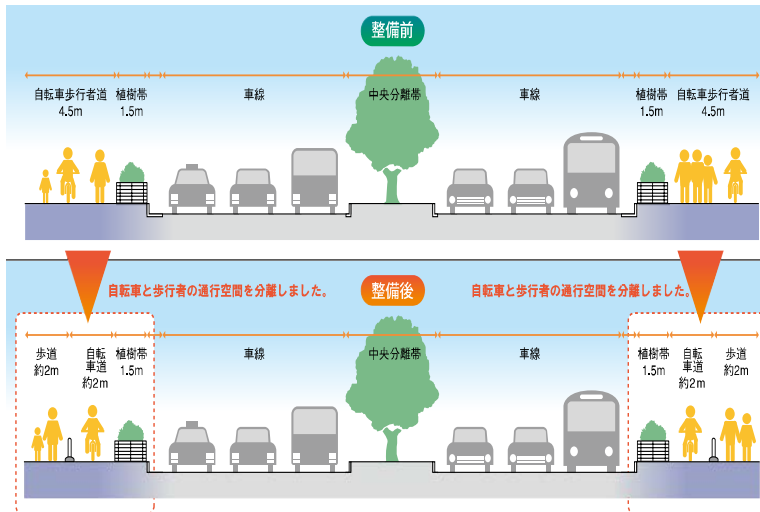


※ 数値は調査箇所(4箇所)の合計
 整備前:H19.7.19(寿町、丸の内)、H19.10.30(番町、亀井町)
 整備後:H20.11.26(寿町、丸の内、亀井町)、H20.12.1(番町)

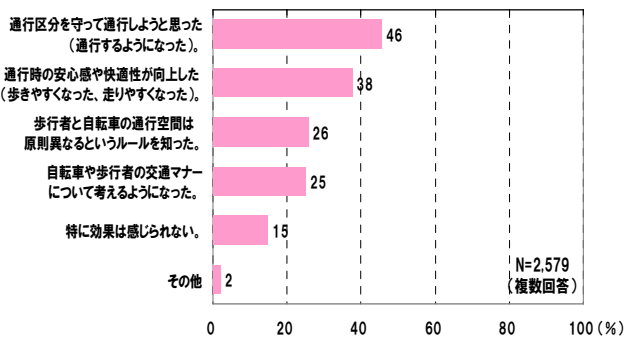
◆アンケート調査



●横断面



安全性以外に効果があったと思うことは？



※ アンケート調査(H20.11.27,H20.11.28,H20.12.1,H20.12.6)