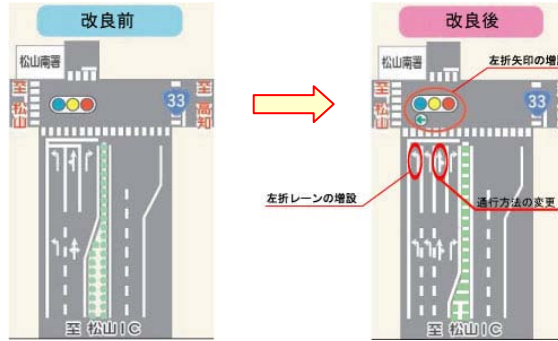


# ◇松山ICの渋滞緩和により観光振興を支援

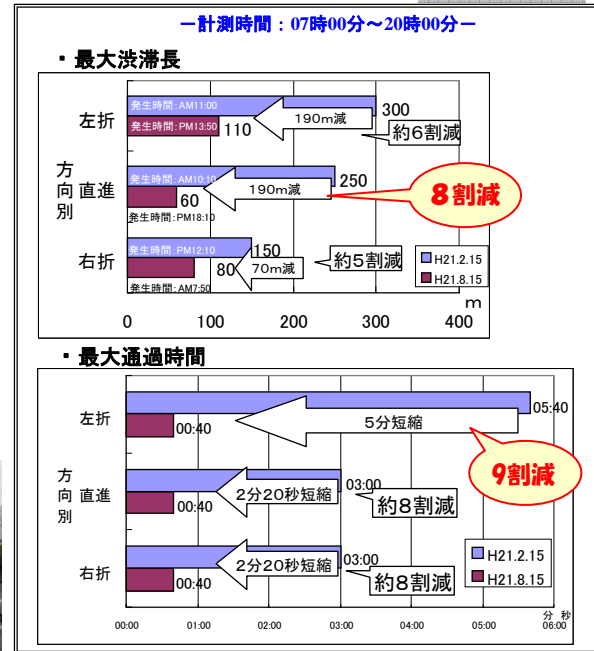
- ・IC接続部の渋滞に対し、**交差点改良**を実施。
- ・対策により渋滞長を**最大約8割**、通過時間を**最大約9割削減**。
- ・観光地へアクセス性向上により**観光振興を支援**。



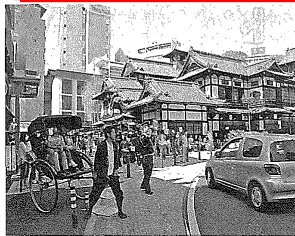
左折レーンの増設



通行方法の変更



## 「坂の上の雲ミュージアム」前年比2.8倍



「坂の上の雲ミュージアム」前年比2.8倍

「坂の上の雲ミュージアム」は、松山市の中心部に位置し、観光客の増加により、前年比2.8倍の増加が見込まれる。これは、松山市の観光振興策の一環として、交通の利便性を向上させたことによるものと見られる。

「坂の上の雲ミュージアム」前年比2.8倍

「坂の上の雲ミュージアム」は、松山市の中心部に位置し、観光客の増加により、前年比2.8倍の増加が見込まれる。これは、松山市の観光振興策の一環として、交通の利便性を向上させたことによるものと見られる。

## 松山行楽客でにぎわう

## GWヒートアップ

## GW中 市内主要観光施設の利用者数(16日間)

