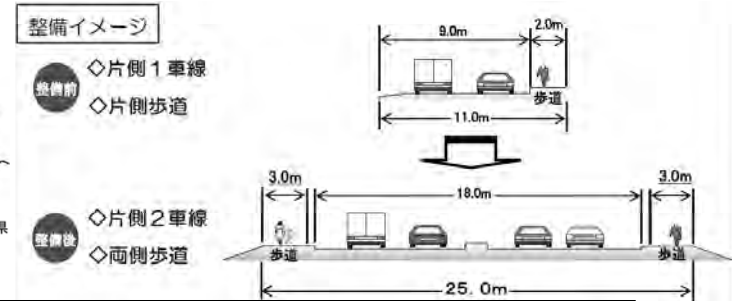
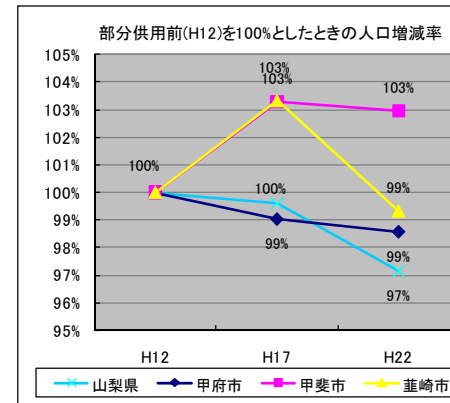


# 現道拡幅により、周辺地域の交通量が増加し、経済活動の活性化に貢献。

- ・竜王拡幅の部分開通により、国道20号の交通量が増加。
- ・周辺地域で小売販売額が増加するなど、経済活動の活性化に寄与。



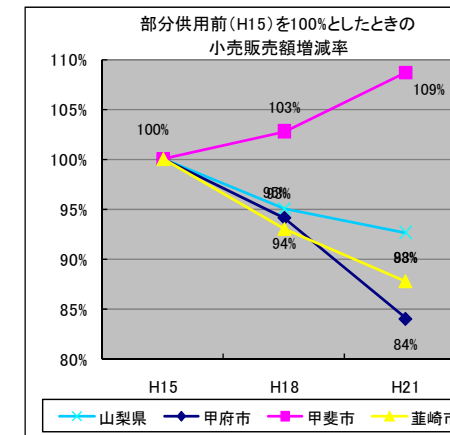
竜王拡幅周辺(甲斐市)の定住人口の変化



山梨県および近隣の市では最近10年間で定住人口が減少傾向にあるのに対し、甲斐市では増加

(資料: 国勢調査(H12、H17)、H22は速報値)

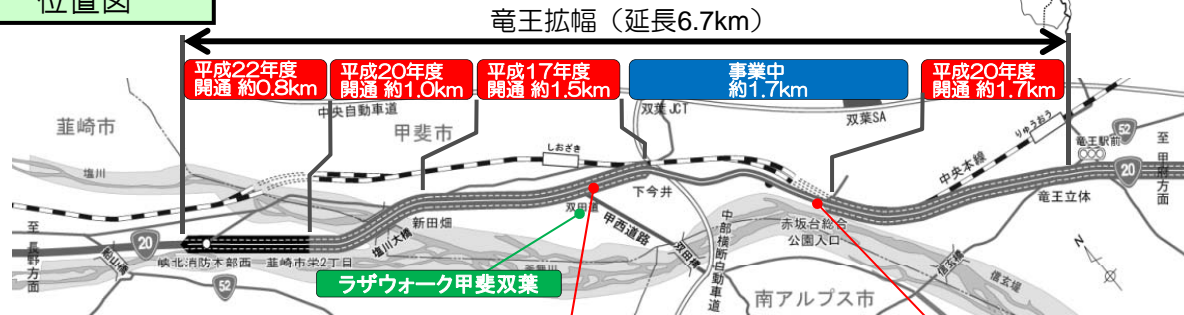
竜王拡幅周辺(甲斐市)の小売販売額の変化



山梨県および近隣の市では最近6年間で小売販売額が減少傾向にあるのに対し、甲斐市では増加

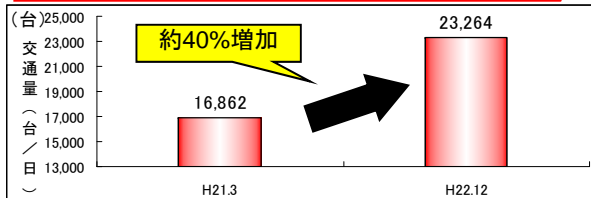
(資料: 商業統計表産業編(経済産業省) H15~21)

位置図

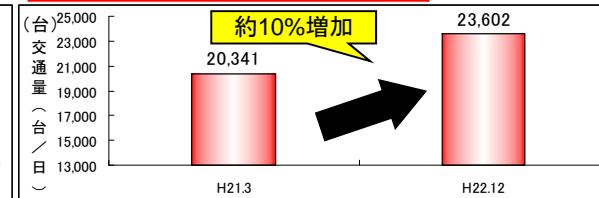


休日交通量の変化(12時間)

ラザウォーク甲斐双葉付近(双田道交差点)



赤坂台総合公園入口交差点付近



ラザウォーク甲斐双葉(平成21年4月開業)



ラザウォーク甲斐双葉



国道20号からラザウォーク甲斐双葉を望む

ラザウォーク甲斐双葉の店舗	
大型スーパー	1店舗
衣料品	37店舗
生活用品	16店舗
サービス	23店舗
飲食店	27店舗
計	104店舗

出典: ラザウォーク甲斐双葉ホームページ  
<http://lazawalk.com/index.html>  
 平成23年7月1日時点