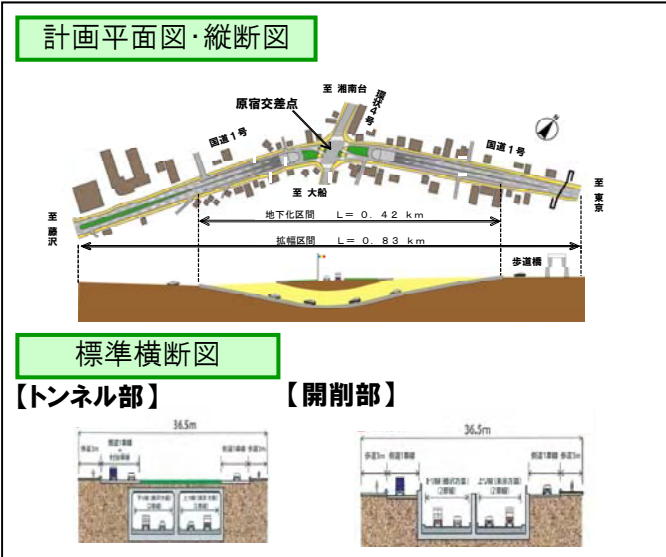
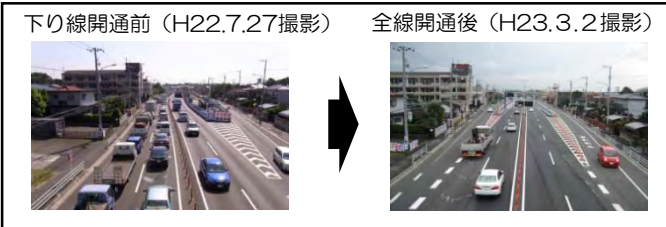
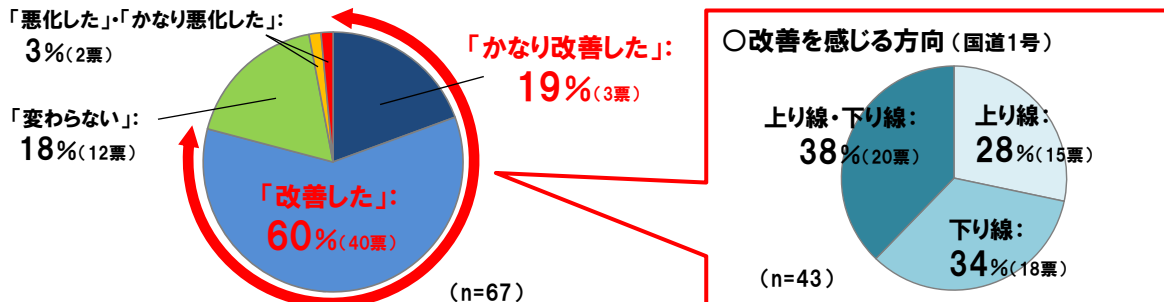


原宿交差点全線開通により、道路利用者の8割が渋滞改善を実感

- ・道路利用者の8割が渋滞改善を実感
- ・国道1号の通過時間が最大約17分短縮
- ・周辺の生活道路を利用する交通量が最大約3割減少

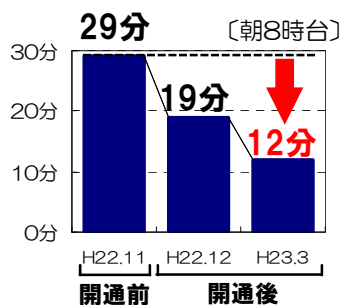


○「国道1号の渋滞が改善した」と思われている方が、約80% を占めています。

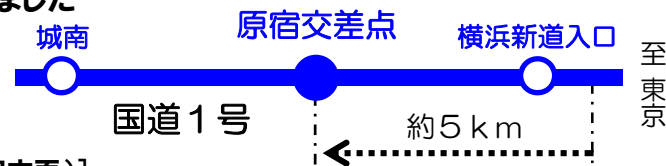


※インターネットによるアンケート調査結果 [調査実施:平成23年2月下旬]
横浜市戸塚区原宿交差点周辺に在住するインターネットモニター170名へ調査を依頼し、103名から回答を頂いたもの (103名:10~70歳代, 男性55名・女性48名)

○国道1号の通過時間が最大17分短縮しました



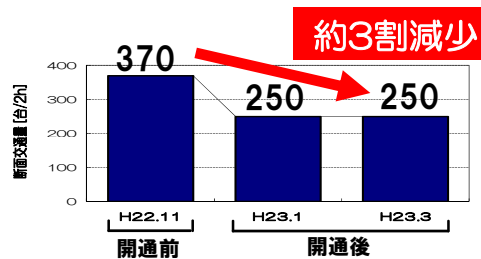
〔下り線(藤沢方面)〕
約17分短縮



開通前 (H22.11調査)	29分
開通3ヶ月後 (H23.3調査)	12分

※原宿交差点から約5km離れた戸塚区上矢部町周辺から原宿交差点を通過するまでの所要時間を比較しています。

○周辺の生活道路(通学路)の通学時間帯の交通量が約3割減少しています。



※横浜市立小雀小学校北側市道(通学路)の通学時間帯(朝7時~9時)の交通量を比較しています。