

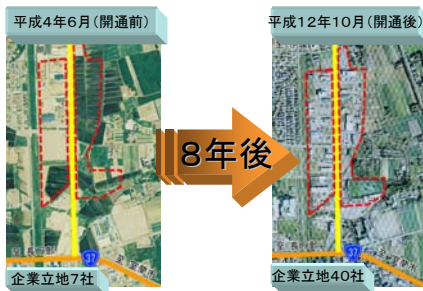
伊達インターチェンジの開通によって伊達市の産業が活性化

●北海道縦貫自動車道伊達ICが平成4年に開通

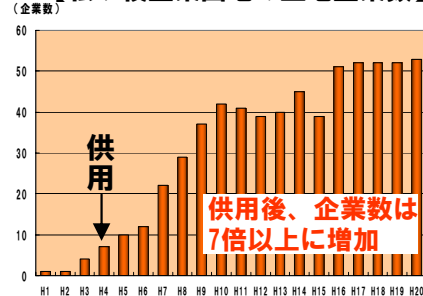
- ◆伊達ICの開通が、伊達IC～国道37号間に位置する「松ヶ枝企業団地」への企業立地を促進し、進出企業数が大きく伸び、伊達市の産業振興に大きく貢献。
- ◆伊達ICの開通が、伊達市が伊達ICの近傍で展開している宅地分譲（プライムヘルシータウン事業）を促進し、地域の人口増加に大きく貢献。

●松ヶ枝企業団地の発展

伊達IC近傍の松ヶ枝企業団地では開通後に企業が順調に進出！公共施設や大型商業施設の集約も進んでいます。
【松ヶ枝企業団地の変貌】



【松ヶ枝企業団地の立地企業数】



資料：伊達市聞き取り(数値、コメント)

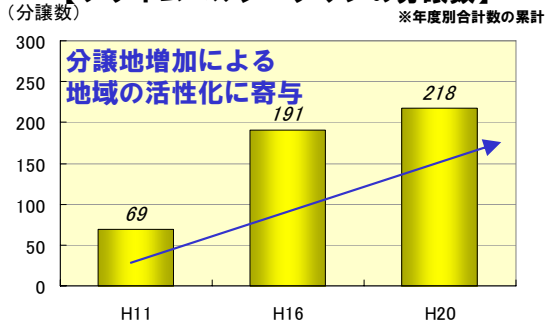
●プライムヘルシータウンの発展

伊達IC近傍において伊達市が進める「プライムヘルシータウン事業」では福祉・介護施設の進出や宅地分譲が順調に進み、人口が増加。



資料：伊達市作成パンフレットより抜粋、赤枠がプライムヘルシータウン、図中分譲地は第4期分

【プライムヘルシータウンの分譲数】

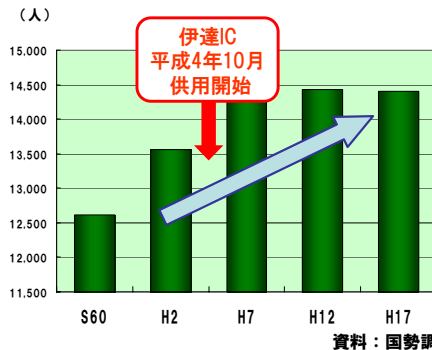


●位置図



●就業人口の増加

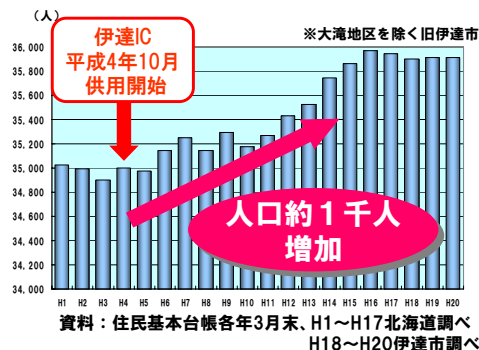
企業進出などにより就業人口が増加傾向！
【第2次、第3次就業人口の推移】



資料：国勢調査

●人口の変化

【人口の推移】



資料：住民基本台帳各年3月末、H1～H17北海道調べ H18～H20伊達市調べ

●伊達市役所の声

札幌圏へのアクセスが向上し、伊達市が進める移住・定住施策も順調に推進できています。
東京に本社置く精密機械部品製造業の工場新設の誘致に成功し、地域経済の活性化に大きく貢献するなど、インターチェンジを活用したまちづくりが進んでいます。