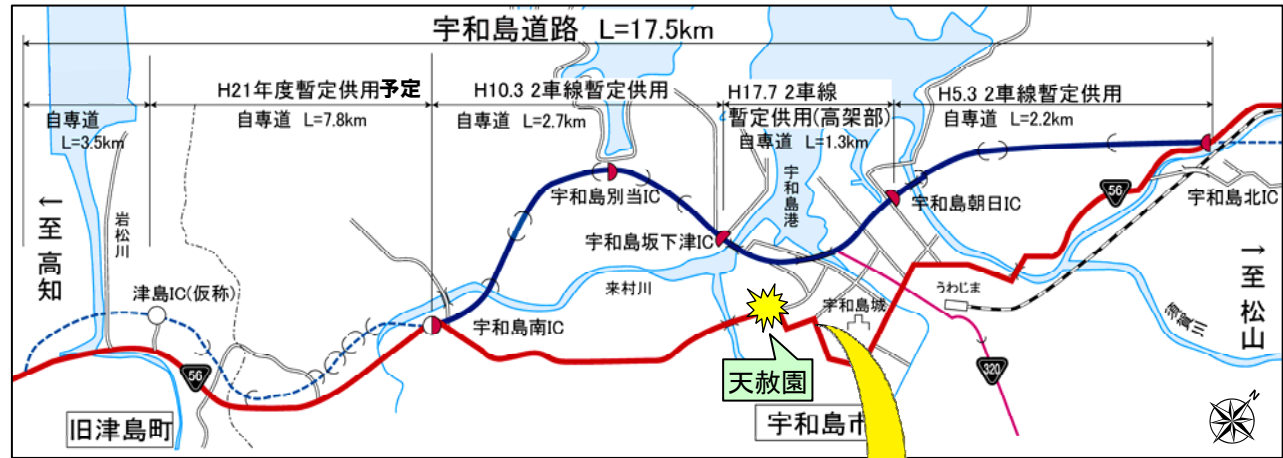


市内への走行がスムーズになり、H21年度末には、7.8kmの供用でさらにスピードアップ！

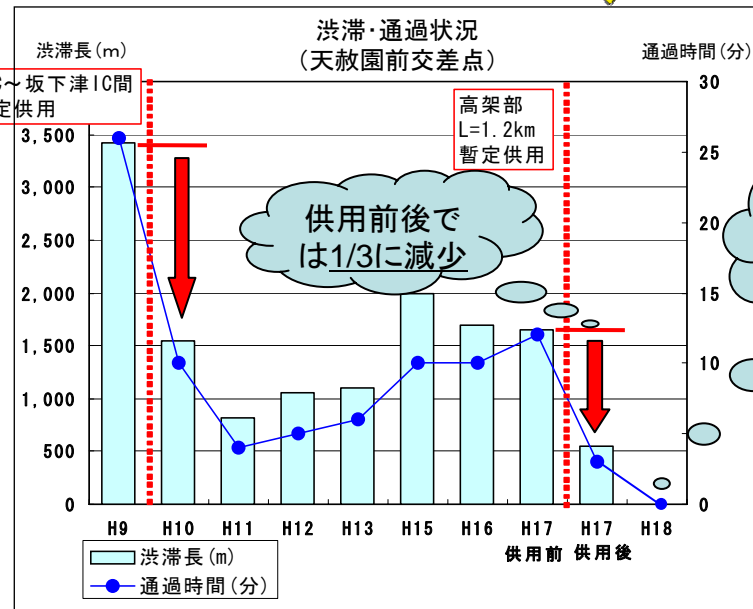
てんしやえん
 ・宇和島市内の天赦園前交差点では、特に高知側の通勤時間帯の混雑が激しく、H9年は約3.5kmの渋滞が発生。しかし、H17年の高架部供用を境に、供用直後では渋滞長が 1/3に減少、H18年の調査では渋滞は解消。
 ・さらに、広範囲にわたるスムーズで快適な交通の確保を目指し、現在残区間の事業推進中。



市内の混雑状況
(天赦園附近)



渋滞の解消



H18年度の
観側では
渋滞なし