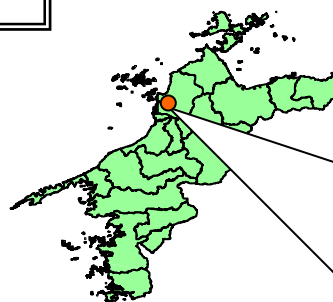


### 交差点の『ミニ改良』で渋滞改善効果

#### 勝山交差点の現状

- 道後方面から流入する車両のうち、県庁方面への右折車両の十分な滞留長が確保されていない
- 右折車両の滞留により、直進車線2車線のうち、1車線が閉塞され、慢性的な渋滞(ピーク時最大600m)が発生

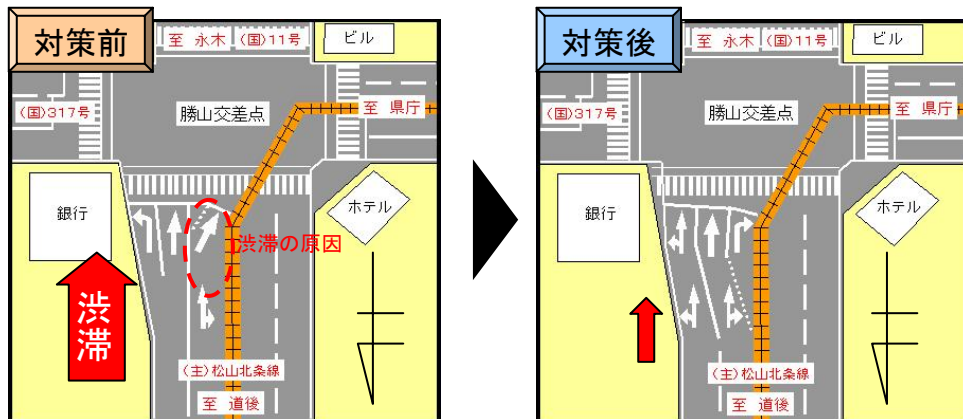


#### 改良後(右折レーン)の効果

車両の流れがスムーズになり、渋滞が緩和されました。

- 道後方面から県庁方面へ右折するための滞留長を確保し、左折専用車線から直左車線に変更

- 道後方面から勝山交差点までの渋滞長が320m減少



最大渋滞長600m

最大渋滞長280mまで減少

