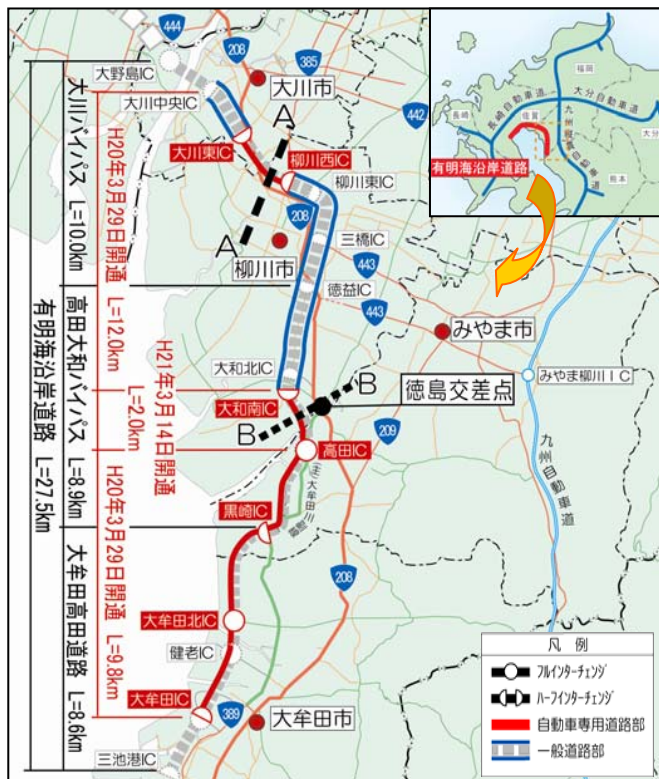


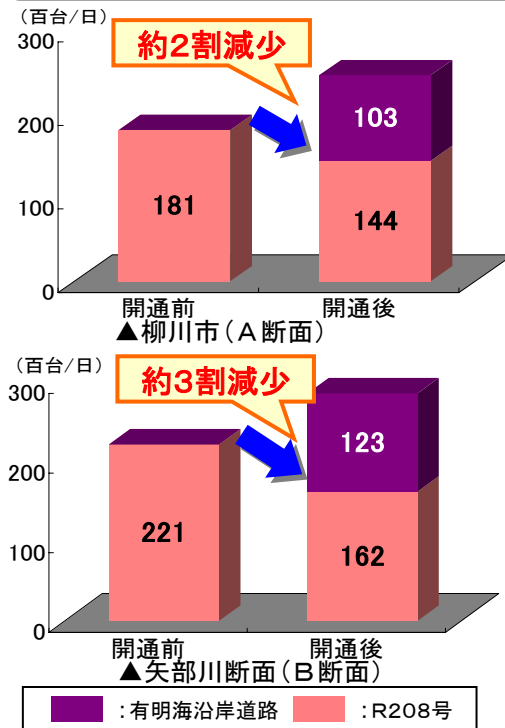
有明沿岸道路の 部分開通に伴う並行道路の円滑化

- 並行路線の交通が有明海沿岸道路に転換し、沿線地域の渋滞が緩和!
- 主要都市間等の所要時間が短縮し、都市間の交流・連携が強化!
- 現道交通の走行性が向上し、自動車CO₂の排出量が削減!

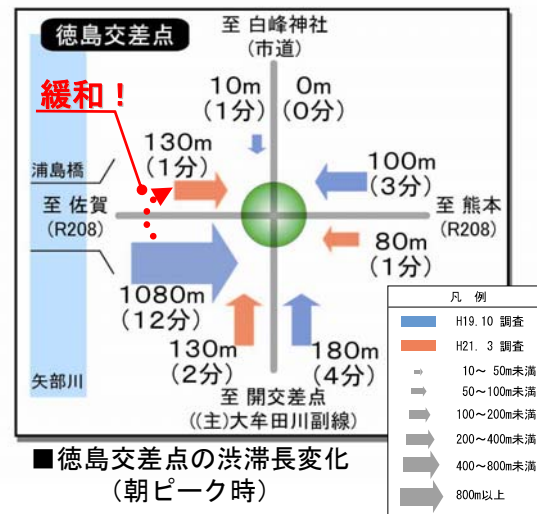


■現道交通の転換による渋滞緩和

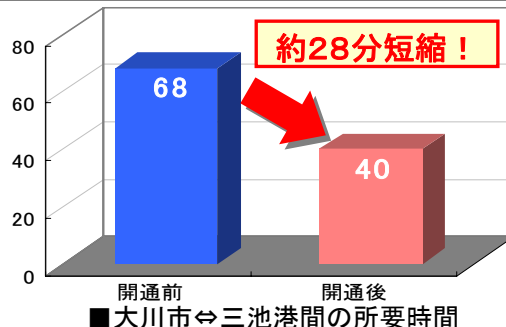
交通量の転換



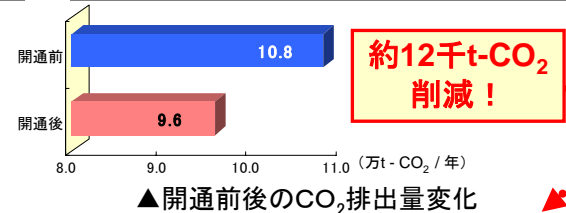
主要渋滞ポイントの緩和



■主要都市間のアクセス性向上



■CO₂排出量の削減



森林面積約1,135ha分が吸収する二酸化炭素量に相当!(ヤフードームの約160倍)