

熊本市内の渋滞緩和と物流効率化を支援

- ・ 熊本北バイパスの合志市～熊本市間 (L=1.6km) が開通
- ・ 開通に伴い、並行する国道3号等の交通分担が減少
- ・ この結果、渋滞ポイント（浄行寺交差点、堀川交差点）の渋滞が緩和
- ・ 事業所へのアンケート調査結果では、利用者の約6割が「時間短縮」や「安全性の向上」を実感
- ・ さらに、国道3号や熊本市内の渋滞緩和を実感しており、物流の効率化を支援

●位置図



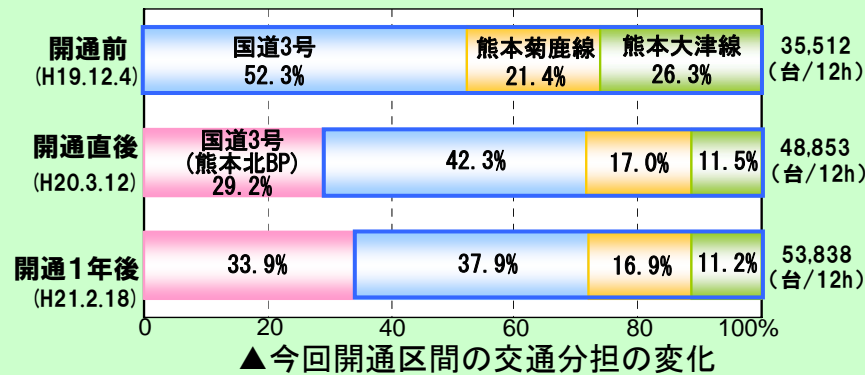
▼熊本北バイパスの利用状況



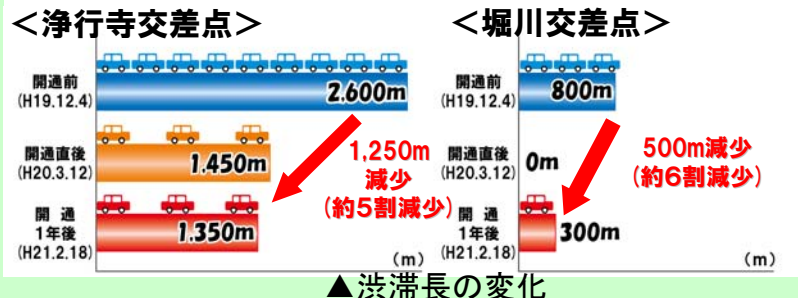
▼堀川交差点の交通状況



●国道3号等の交通分担の減少(断面1)



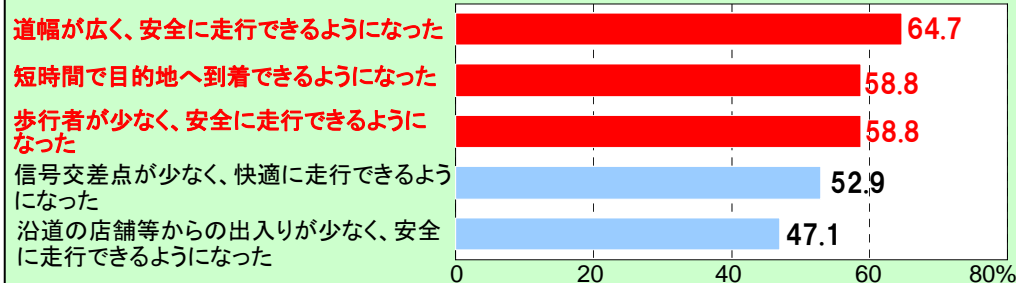
●渋滞ポイントの渋滞緩和



●物流の効率化を支援

※平成20年10～11月に熊本市北部や植木町の事業所(回答42社)を対象に実施したアンケート調査結果

[熊本北バイパス開通による道路交通面の変化]



[熊本北バイパス開通による渋滞の変化]

