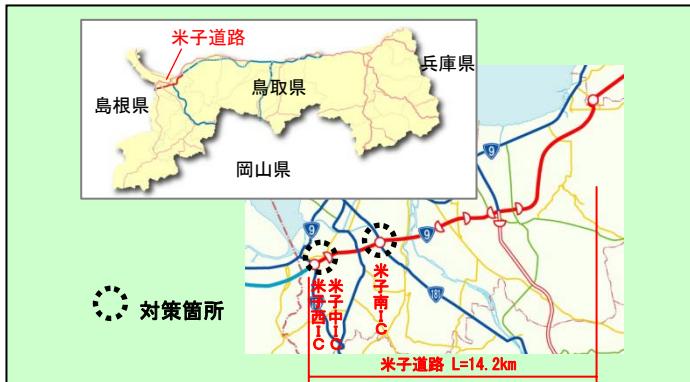


山陰道「米子道路」におけるインターチェンジ部の改良等により利便性が向上

山陰道「米子道路」では、増加する交通量によりインターチェンジ部において交通事故や交通渋滞などが発生していた為、その対策を実施。

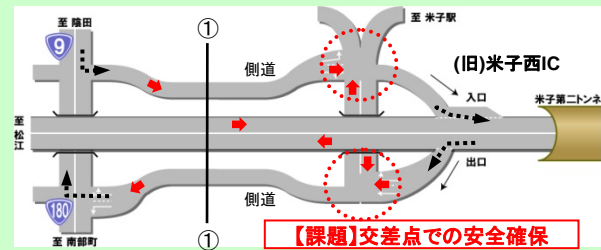
- ①側道から米子道路へ交通が転換【米子中IC～米子西IC】
インターチェンジの新設により、側道から米子道路への交通転換が図られ、利便性及び安全性が向上
- ②本線渋滞の解消【米子南IC】
左折車線の増設により、出口交差点での先詰りが解消し、本線の渋滞も解消



①側道から米子道路へ交通が転換【米子中IC～米子西IC】

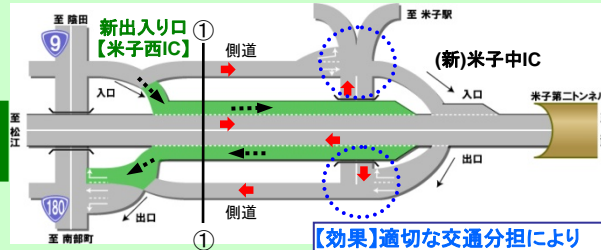
米子西IC
対策前

主交通
交通の流れ

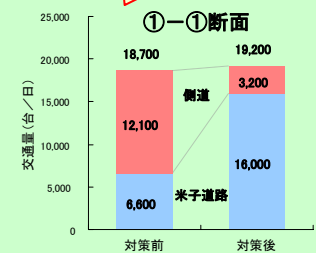


米子西IC
対策後

【対策】
米子道路への
出入口を設置



側道から米子道路に
約9,000台/日が転換



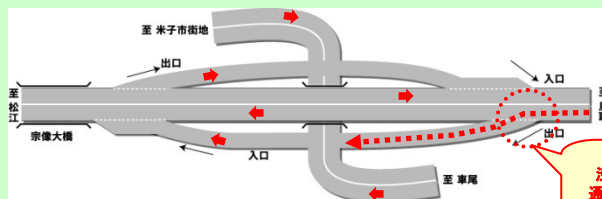
対策前：H18.4.19調査
対策後：H21.3.17調査

対策箇所
交通量調査断面

②本線渋滞の解消【米子南IC】

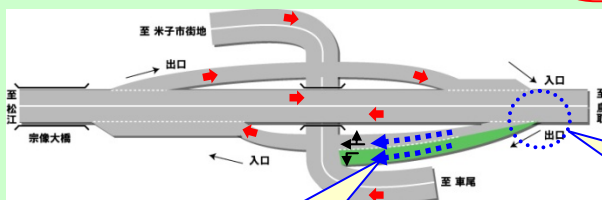
米子南IC
対策前

交通の流れ



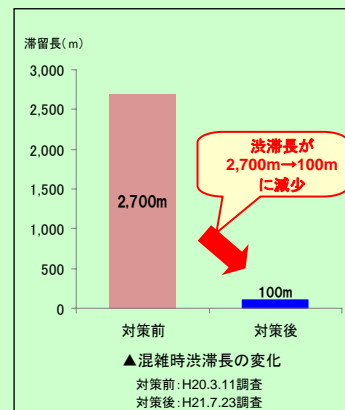
米子南IC
対策後

【対策】
出口を2車線化



対策箇所

渋滞の最後尾が
本線の通行を阻害



▲対策前後の状況