

# 人口約500人の村に年間約9万人の観光客が来訪

## ■通行不能区間の解消で地域が活性化

・平成8年度の奥漣道路部開通により  
**通行不能区間が解消**

・平成19年度には北山村への観光入込客数は、**約3倍**に増加。

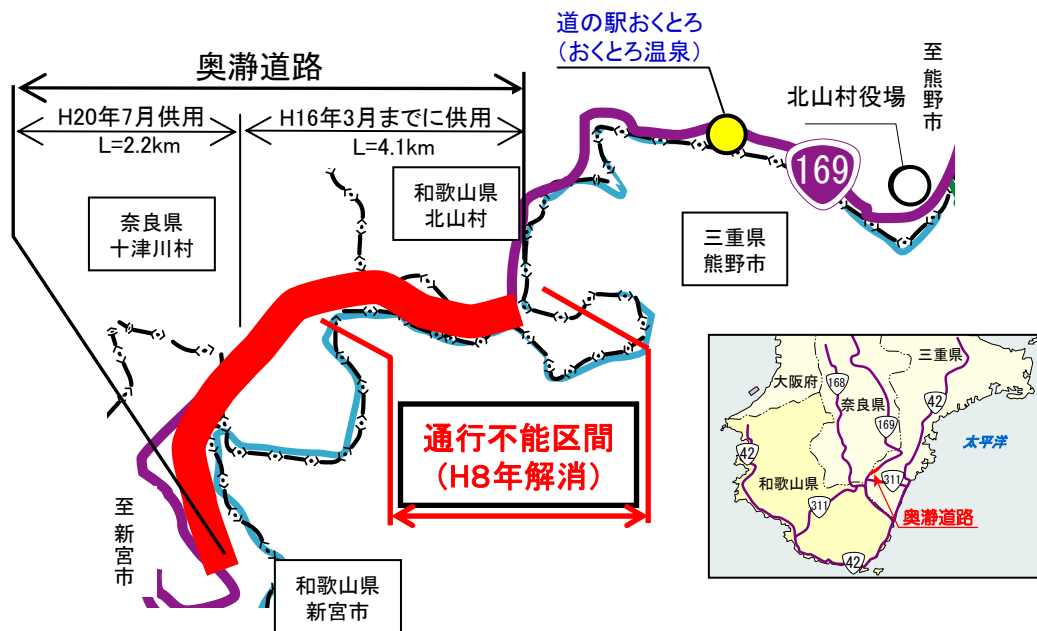
・北山村の観光関係の就業者数が**約4倍**に増加。



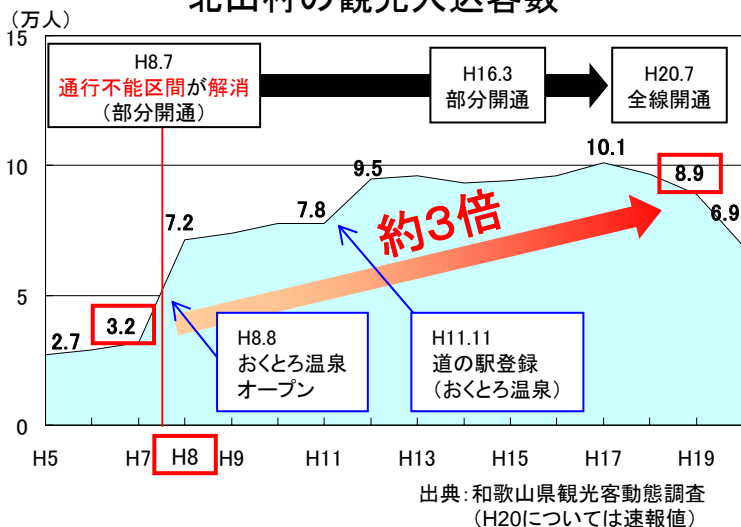
道の駅おくとろ



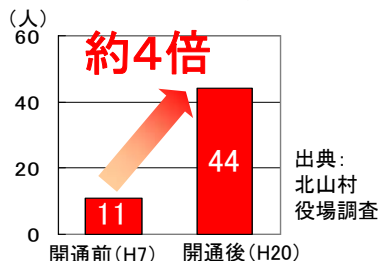
おくとろ温泉



北山村の観光入込客数



観光関係就業者数(北山村)



### 【地域の声】

- ・「奥漣道路の開通は、生活の利便性はもちろん、産業活動や防災面、さらには観光面でも大きな役割を果たしている。」(北山村長)
- ・「快適なアクセスルートが整備されれば、地域の独自性を活かした観光事業が活性化することは間違いありません。」(観光事業従事者)