

バイパス開通により、観光期の交通渋滞が大幅に緩和

◎バイパスへの交通転換により旧国道の混雑が解消

- ・観光期における旧国道の交通の約4割が減少
- ・最も混雑していた中尊寺前交差点付近の渋滞長が約1,000m減少

【供用後の平泉バイパス】



▼藤原祭り(源義経公東下り行列)

▼藤原祭り期間中の人出

H20年 30.6万人
 H21年 33.3万人
 (過去2番目の人出)

※5/1～5/5の人出
 平泉観光協会まとめ



一般国道4号
 平泉バイパス



▼藤原祭り期間中における旧国道4号中尊寺前の渋滞状況

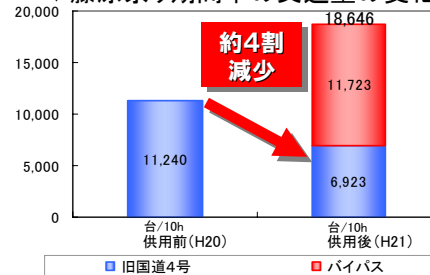


【供用前】



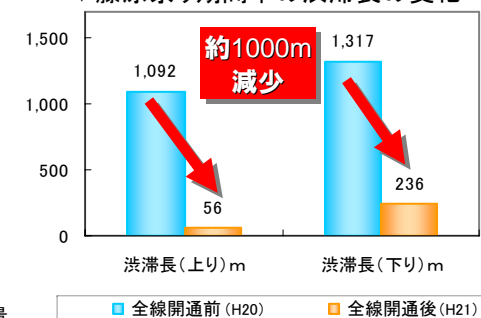
【供用後】

▼藤原祭り期間中の交通量の変化



※7:00～17:00の10時間交通量(5/4～5/5の平均)
 ※中尊寺前交差点の北断面+バイパス北分岐部交通量の実測値
 資料:岩手河川国道事務所調べ(人手観測)

▼藤原祭り期間中の渋滞長の変化



※10:00～13:00(5/4～5/5平均)中尊寺前交差点
 資料:岩手河川国道事務所調べ(人手観測)