

ぐんまけん まえばしし ぐんまけん 4 群馬県・前橋市(群馬県)

おおともまちにしどおり (9)大友町西通線

■ 整備内容

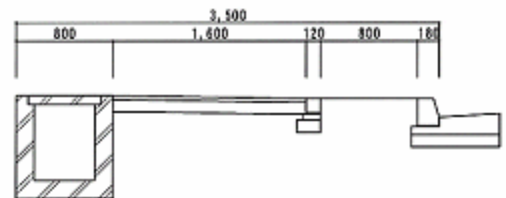
当該路線は、有効幅員2.5mのマウンドアップ型歩道であるが、側溝の老朽化により、溝蓋のガタツキやコンクリート表面の欠損に加え、舗装との接続部に点々と段差が生じており、歩行者、自転車ともに快適に通行できない状態でした。

そこで、既設側溝を利用しながら暗渠化し、幅員内を一体的に舗装することにより、有効幅員を最大限活かした通行空間に改良しました。

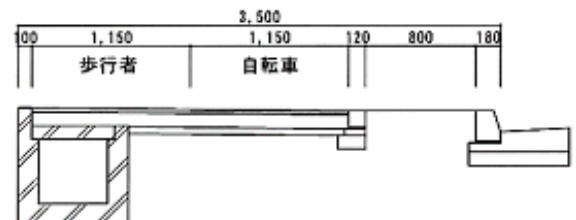
また、群馬県の整備マニュアルに基づき、舗装のカラー化による、歩行者と自転車の通行帯を明らかにし、視覚的な分離誘導を図りました。

■ 整備箇所の状況

整備前



整備後



■ 工夫した点

側溝の暗渠化に改良するにあたり、コスト削減をはかるため、ボックスカルバートを採用せず、既存側溝の躯体を利用し、流下能力を確保しつつ、上部にスラブを架け路面下に納めた。