

札幌シーニックバイウェイ藻岩山麓・定山溪ルート

北海道

■地域のねらい

テーマ：「住んでよし、訪れてよし」の都市空間

～都市と自然と人が紡ぎ出す札幌の魅力～

・190万人都市札幌にありながら、美しい大自然を身近に感じ、自然、温泉、スポーツ、芸術、歴史など様々な体験ができる当ルートは、短時間周遊から長期滞在まで、どなたも楽しめる魅力満載の地域です。地域で魅力向上に努め、国内外のお客様に新たな札幌の魅力を伝え、また訪れたい、住んでみたいと思われる地域を目指します。

■活動エリアと地域資源

～活動エリア～

・札幌市南西部。市中心部から約30分。藻岩山麓から石山、簾舞地区を抜け、定山溪地区に続く国道230号と、藻岩山麓から真駒内地区を抜けて芸術の森地区、滝野すずらん丘陵公園地区へ続く国道453号をメインルートとするエリア。

～地域資源～

【自然風景・花】藻岩山、定山溪、石山緑地、滝野すずらん丘陵公園、東海大学ラベンダー畑、芸術の森フラワーロード、真駒内公園、保養センター駒岡ほか

【体験・歴史】定山溪自然の村、札幌国際スキー場、札幌藻岩山スキー場、札幌芸術の森、豊平川さけ科学館、アイヌ文化交流センター、エドウィン・ダン記念館、旧黒岩家住宅、豊平峡ダム、滝野すずらん丘陵公園、八剣山・定山溪周辺果樹園ほか

■地域の活動推進体制

「札幌シーニックバイウェイ藻岩山麓・定山溪ルート運営代表者会議(活動団体37団体)」

「ルート運営行政連絡会議(国土交通省、北海道、関係市町他)」

■地域資源、活動内容



石山緑地



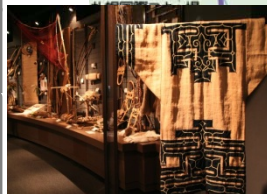
豊平川さけ科学館



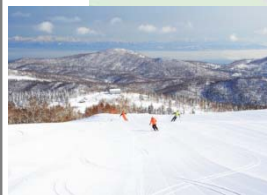
南沢ラベンダー



藻岩山夜景



アイヌ文化交流センター



札幌国際スキー場



アイスキャンデル
(雪あかり)



果物狩り



定山溪温泉



札幌芸術の森
フラワーロード



札幌芸術の森



滝野すずらん
丘陵公園