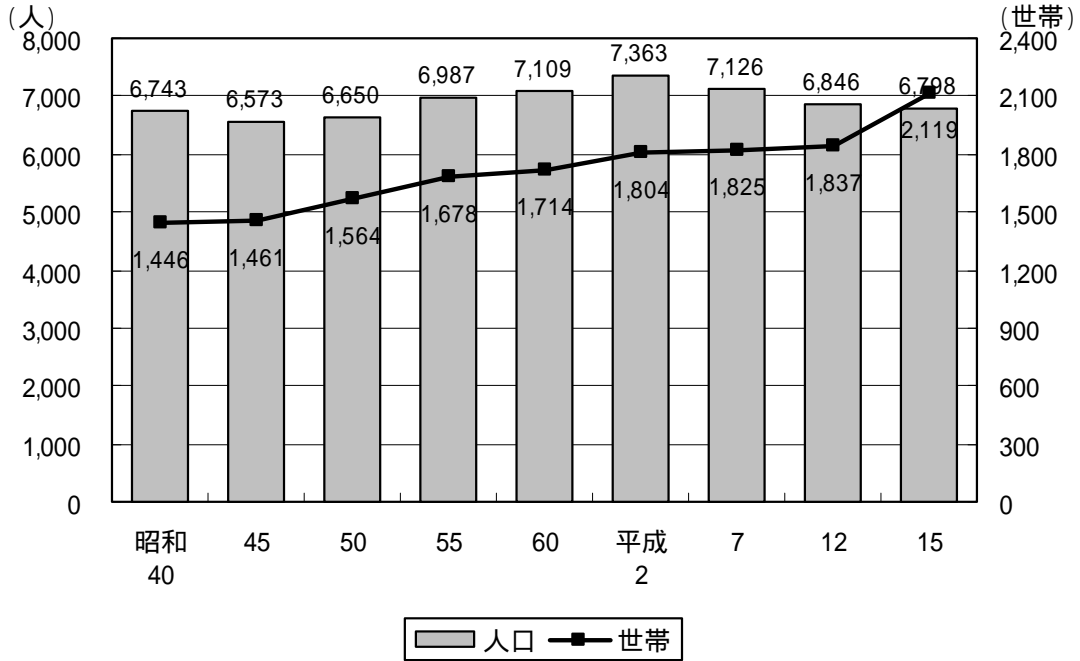


## 明日香村の現状について（統計）

	ページ
人口及び世帯数 .....	1
農 林 業 .....	4
観光、商業、工業 .....	8
土 地 利 用 .....	1 2
村 財 政 .....	1 4

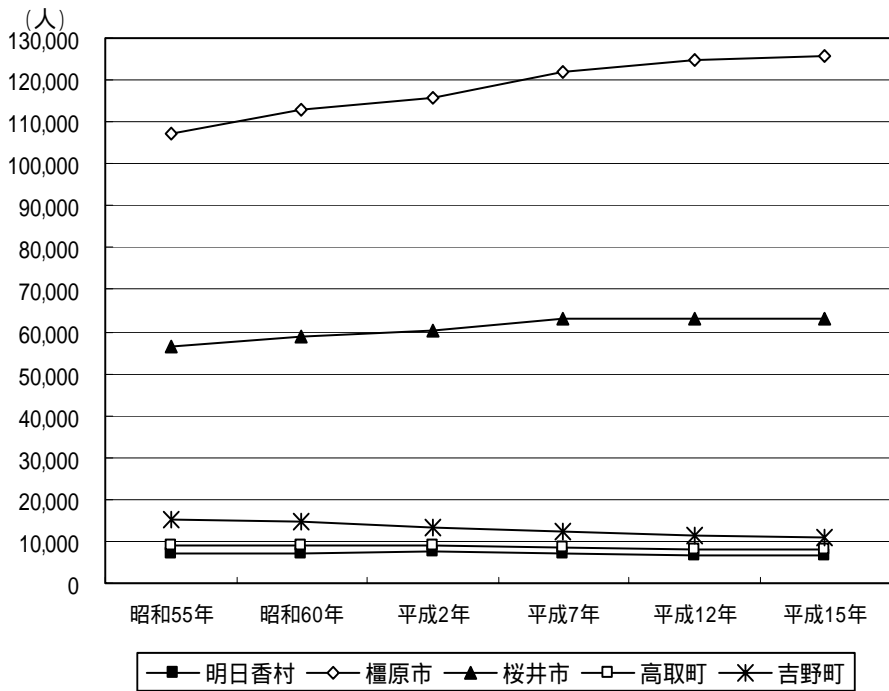
# 人口及び世帯数

## 1 . 人口及び世帯数



人口・世帯数の推移

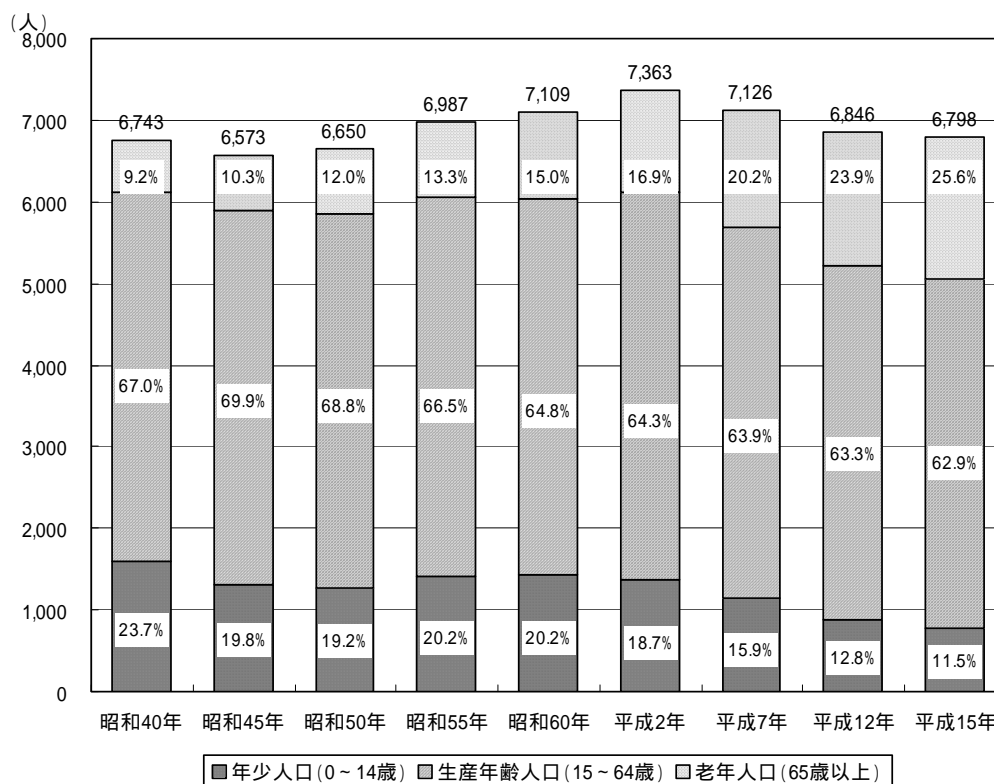
【周辺市町村の状況】



平成 15 年データ

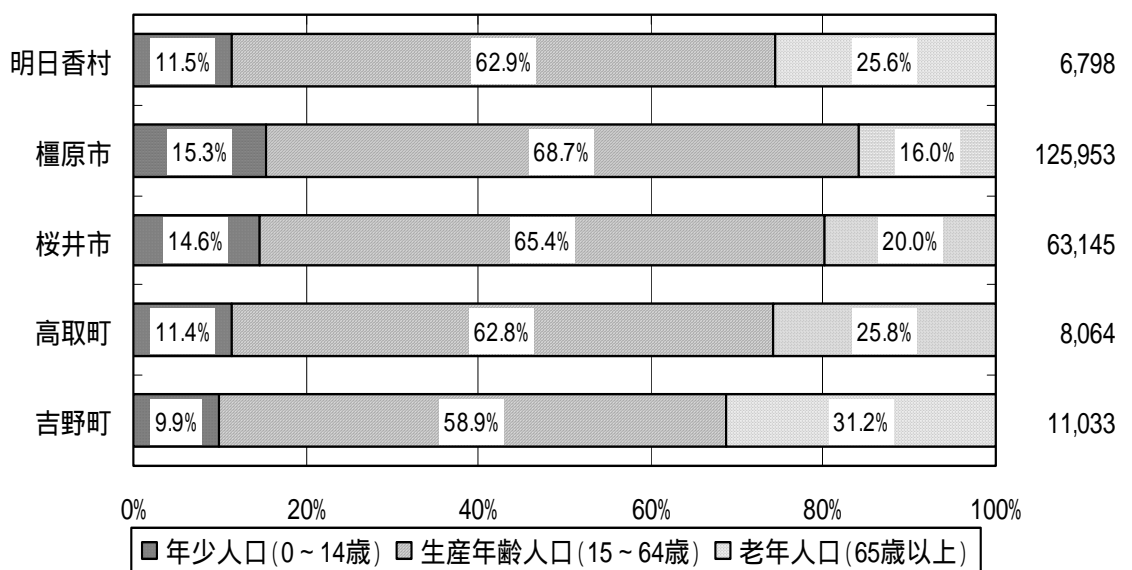
## 2. 年齢別人口

年齢別人口の推移



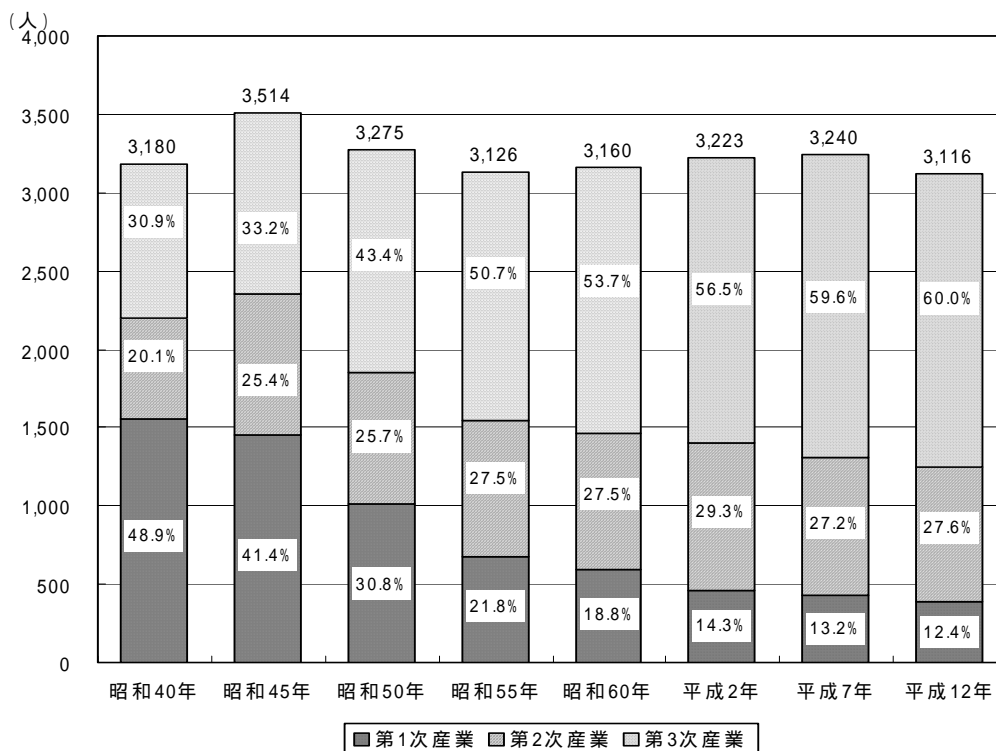
【周辺市町村の状況】

年齢別人口 (市町村別)



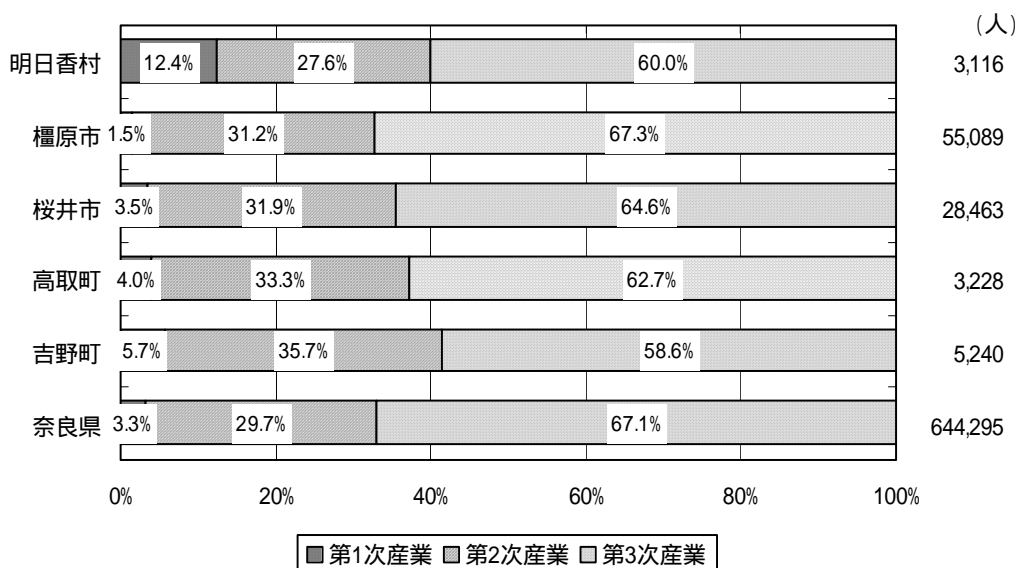
平成 15 年データ

### 3. 産業別就業者の割合の推移



【周辺市町村の状況】

産業別就業者(市町村別)

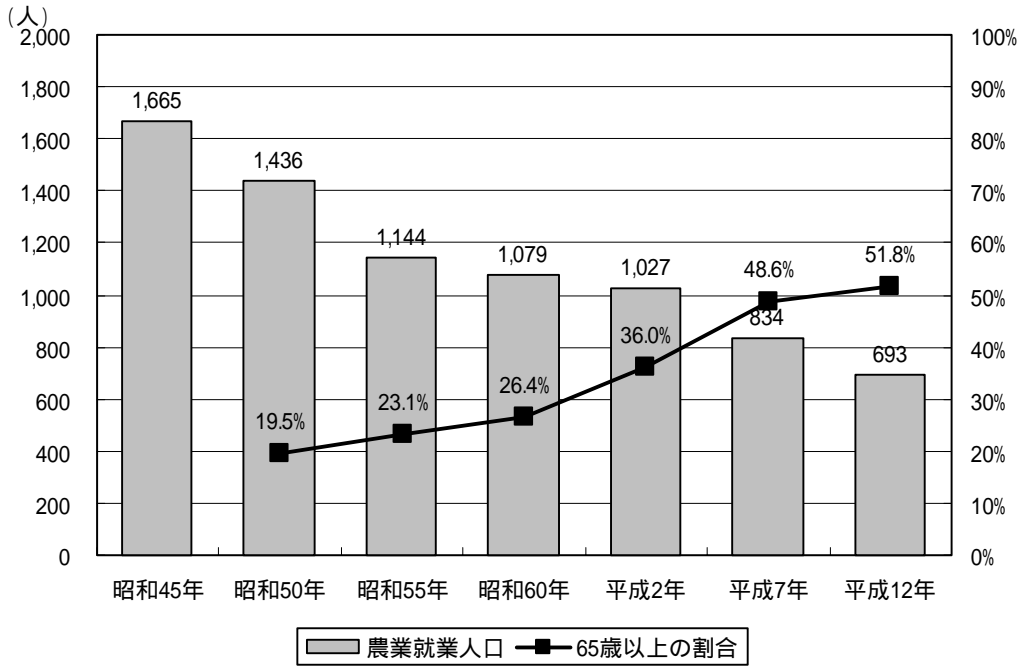


平成12年データ

# 農 林 業

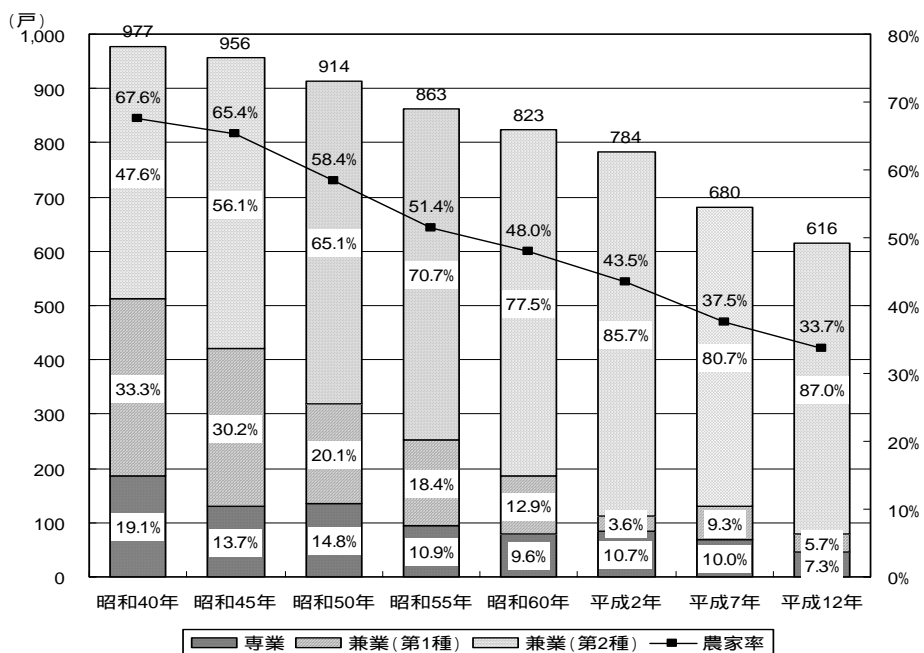
## 1 . 農業就業人口

農業就業人口および 65 歳以上の割合の推移



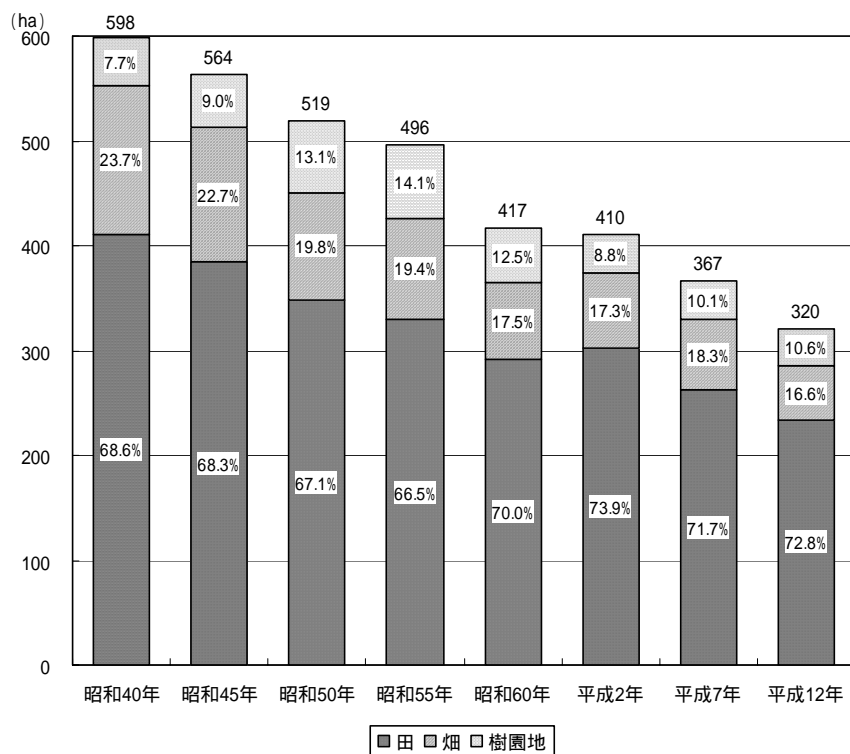
## 2 . 農家数

農家数および農家率の推移



### 3 . 経営耕地面積

経営耕地面積の推移



### 4 . 耕作放棄地

[単位: ha]

区分	耕作放棄地
昭和55年	7
昭和60年	13
平成2年	33
平成7年	37
平成12年	63

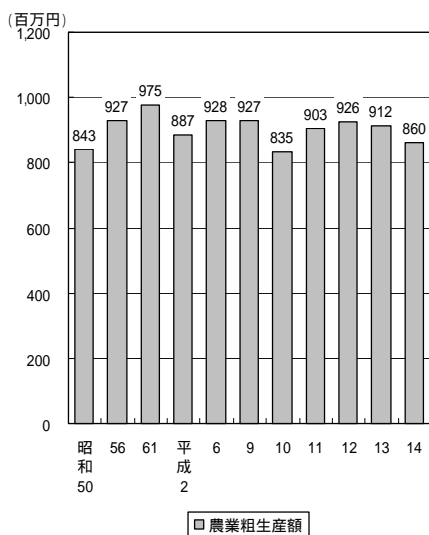
資料: 農林業センサス

## 5. 農業粗生産額と生産農業所得

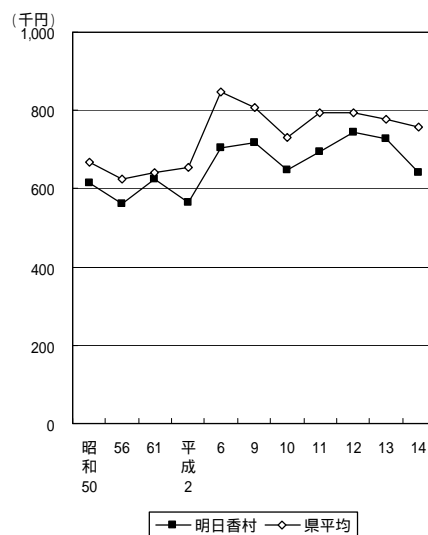
区分	農業粗生産額 (百万円)	農家1戸あたり生産農業所得 (千円)		耕地10haあたり生産農業所得 (千円)	
		明日香村	県平均	明日香村	県平均
昭和50年	843	615	669	96	107
昭和56年	927	561	626	91	103
昭和61年	975	626	642	101	103
平成2年	887	565	656	90	94
平成6年	928	705	846	117	125
平成9年	927	719	808	107	111
平成10年	835	647	731	97	101
平成11年	903	694	795	104	110
平成12年	926	743	793	102	106
平成13年	912	729	777	101	102
平成14年	860	640	758	89	99

資料: 奈良農林水産統計年報

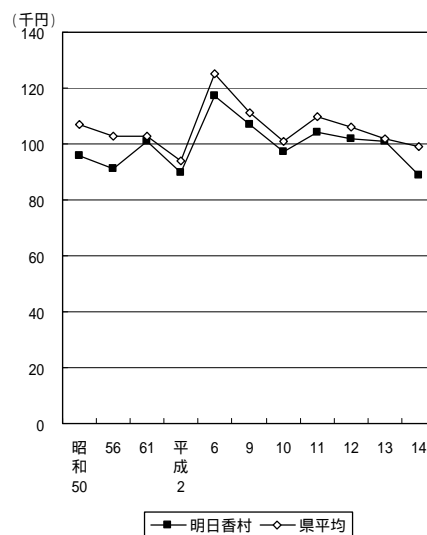
農業粗生産



生産農業所得  
(農家1戸あたり)



生産農業所得  
(耕地10haあたり)

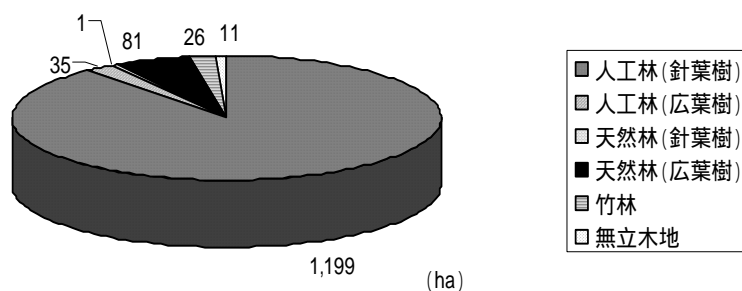


## 6 . 森林の状況

[単位: ha]

区分	計						竹林	無立木地	計	人工林率(%)
	人工林		天然林		小計					
	針葉樹	広葉樹	針葉樹	広葉樹	針葉樹	広葉樹				
民有林	1,199	35	1	81	1,200	82	26	11	1,319	93.6%

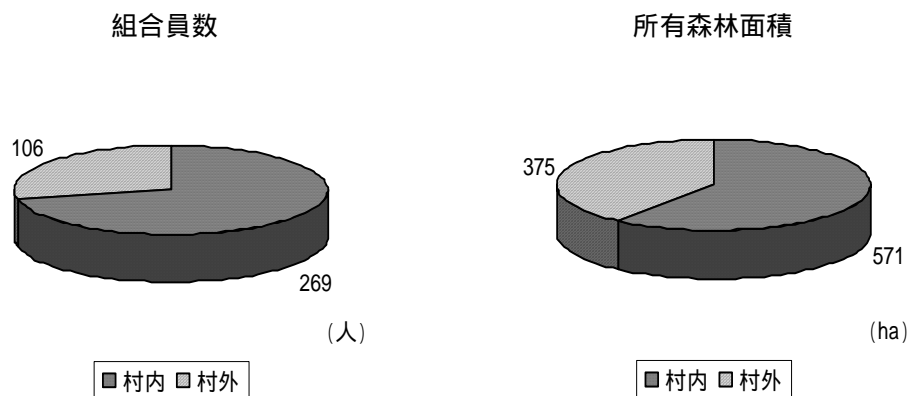
資料: 奈良農林水産統計年報



## 7 . 森林組合の状況

区分	組合員数 (人)	所有森林面積 (ha)	一人あたり面積 (ha)
村内	269 71.7%	571 60.4%	2.12
村外	106 28.3%	375 39.6%	3.54
合計	375 100%	946 100%	2.52

資料: 明日香村森林組合





# 観光、商業、工業

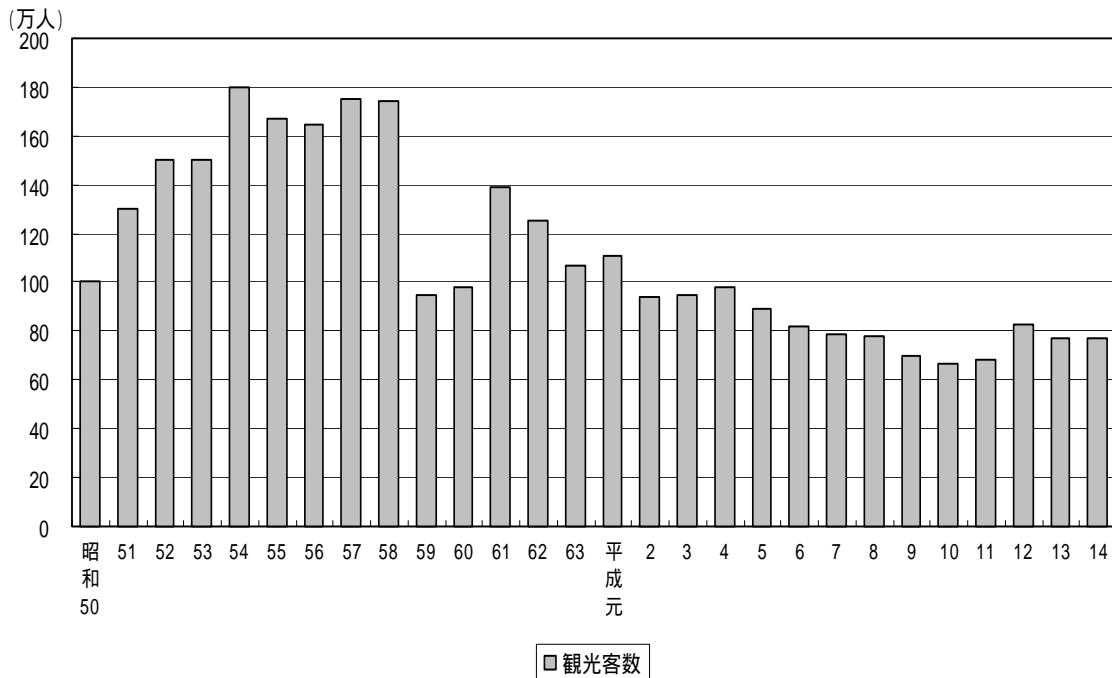
## 1. 明日香村の観光入込客数の推移

[単位：万人]

区分	観光客数	区分	観光客数
昭和50年	100	平成元年	111
昭和51年	130	平成2年	94
昭和52年	150	平成3年	95
昭和53年	150	平成4年	98
昭和54年	180	平成5年	89
昭和55年	167	平成6年	82
昭和56年	165	平成7年	79
昭和57年	175	平成8年	78
昭和58年	174	平成9年	70
昭和59年	95	平成10年	67
昭和60年	98	平成11年	68
昭和61年	139	平成12年	83
昭和62年	125	平成13年	77
昭和63年	107	平成14年	77

資料：奈良県文化観光課

観光入込客数の推移



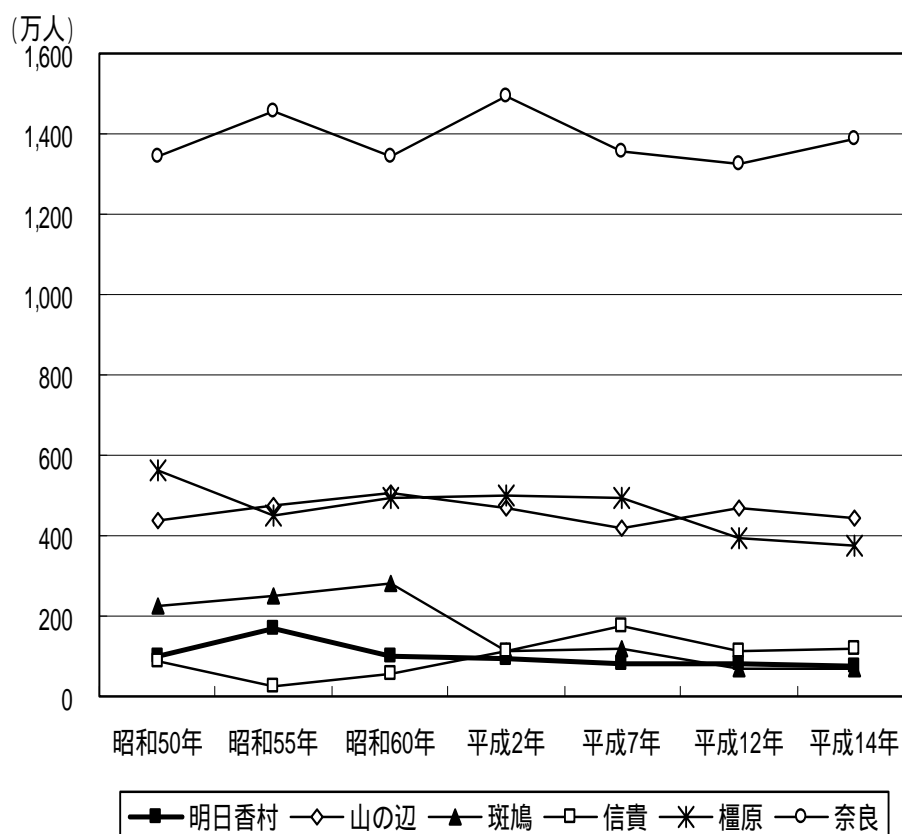
## 2. 県下の観光客数の推移

[単位:万人]

区分	明日香村	山の辺	斑鳩	信貴	橿原	奈良
昭和50年	100	439	222	86	561	1,343
昭和55年	167	474	248	27	453	1,455
昭和60年	98	507	282	55	491	1,344
平成2年	94	468	111	111	501	1,493
平成7年	79	418	119	178	495	1,355
平成12年	83	471	68	114	391	1,326
平成14年	77	446	66	117	376	1,390

資料: 奈良県文化観光課

県下の観光客数の推移



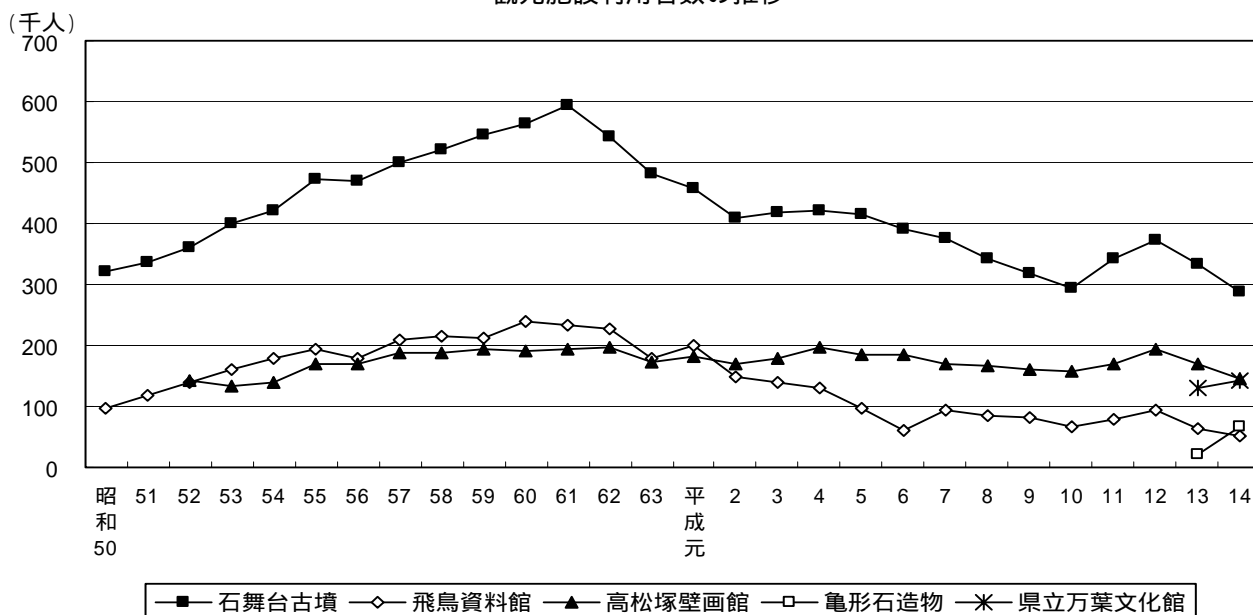
### 3. 観光施設利用者数の推移

[単位:千人]

区分	石舞台古墳	飛鳥資料館	高松塚壁画館	亀形石造物	県立万葉文化館
昭和50年	321	98	-	-	-
昭和51年	335	118	-	-	-
昭和52年	360	139	141	-	-
昭和53年	400	162	133	-	-
昭和54年	420	178	140	-	-
昭和55年	472	193	170	-	-
昭和56年	471	180	170	-	-
昭和57年	501	208	188	-	-
昭和58年	520	215	187	-	-
昭和59年	545	211	193	-	-
昭和60年	565	238	191	-	-
昭和61年	594	234	194	-	-
昭和62年	542	227	196	-	-
昭和63年	483	178	174	-	-
平成元年	458	201	181	-	-
平成2年	410	147	169	-	-
平成3年	419	138	178	-	-
平成4年	422	131	198	-	-
平成5年	416	96	185	-	-
平成6年	392	62	185	-	-
平成7年	376	93	169	-	-
平成8年	341	85	168	-	-
平成9年	319	83	161	-	-
平成10年	294	67	157	-	-
平成11年	341	78	169	-	-
平成12年	372	94	193	-	-
平成13年	333	65	170	21	131
平成14年	289	52	144	66	142

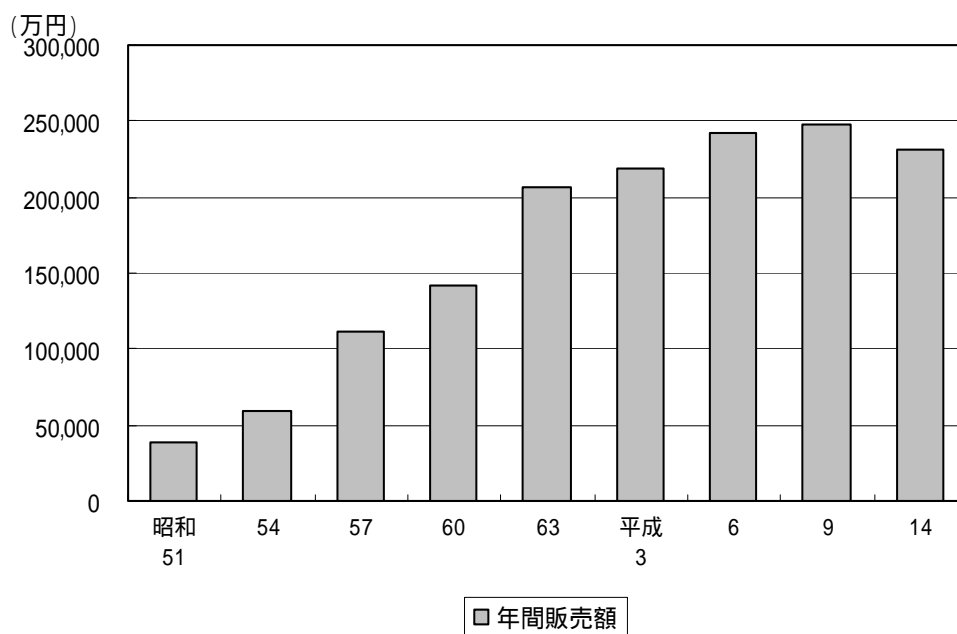
資料:明日香村観光開発公社

観光施設利用者数の推移

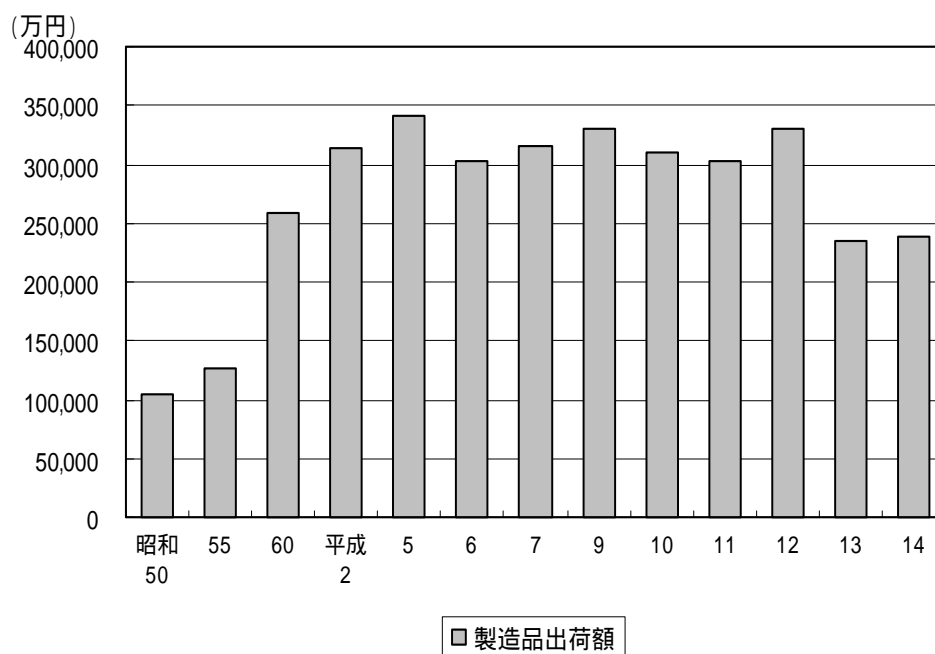


## 4 . 卸売・小売業年間販売額等

年間販売額の推移



年間製造品出荷額等



# 土地利用

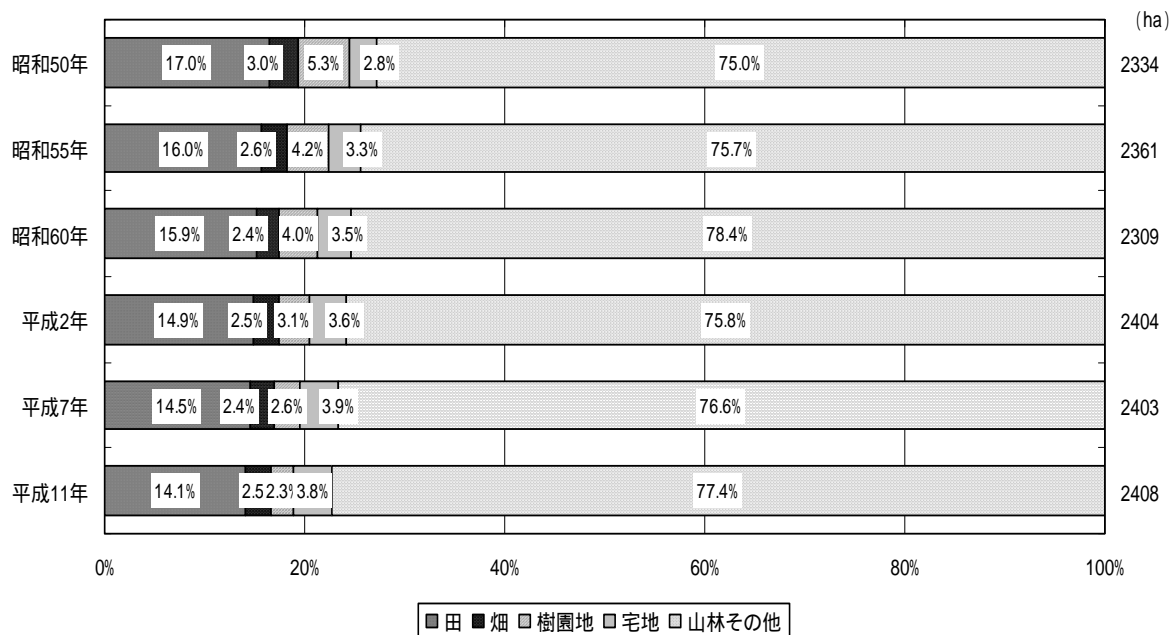
## 1. 土地利用状況の推移

[単位: ha]

区分	農地小計			宅地	山林 その他	合計	
	田	畑	樹園地				
昭和50年	518 22%	396 17.0%	69 3.0%	123 5.3%	65 2.8%	1,751 75.0%	2,334 100%
昭和55年	495 21%	377 16.0%	62 2.6%	99 4.2%	78 3.3%	1,788 75.7%	2,361 100%
昭和60年	418 18%	366 15.9%	55 2.4%	92 4.0%	81 3.5%	1,810 78.4%	2,309 100%
平成2年	494 21%	359 14.9%	61 2.5%	74 3.1%	87 3.6%	1,823 75.8%	2,404 100%
平成7年	469 20%	348 14.5%	58 2.4%	63 2.6%	94 3.9%	1,840 76.6%	2,403 100%
平成11年	454 18.8%	339 14.1%	60 2.5%	55 2.3%	92 3.8%	1,863 77.4%	2,408 100%

資料: 奈良農林水産統計年報及び「土地に関する概要調書」

土地利用状況の推移



# 村 財 政

## 1. 歳入の主な状況

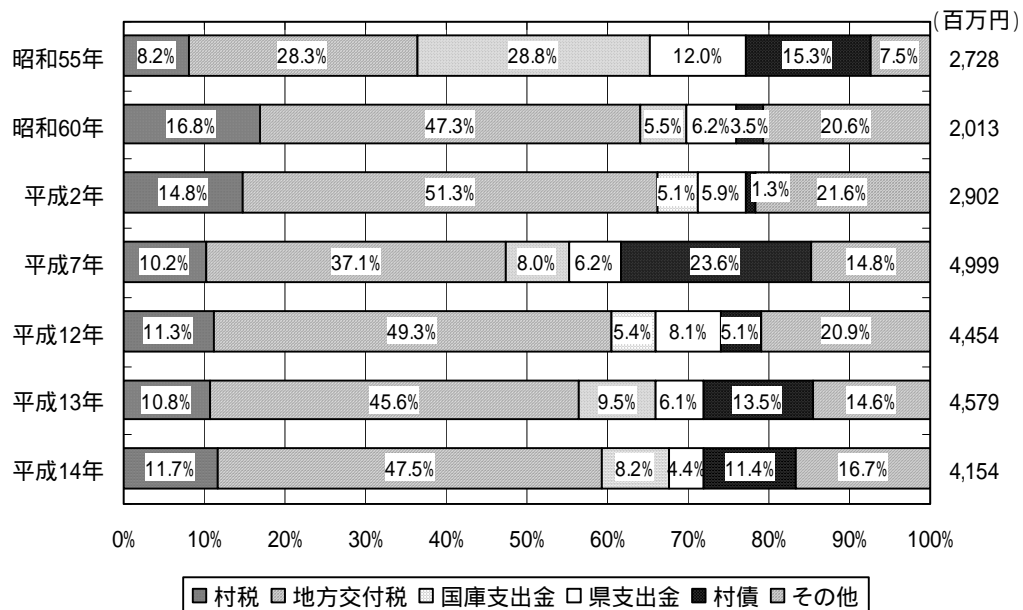
[単位:百万円]

区分	村税	地方交付税	国庫支出金	県支出金	村債	その他	合計
昭和55年	223 8%	771 28.3%	786 28.8%	327 12.0%	417 15.3%	204 7.5%	2,728 100.0%
昭和60年	339 17%	952 47.3%	111 5.5%	124 6.2%	71 3.5%	415 20.6%	2,013 100.0%
平成2年	430 15%	1,488 51.3%	147 5.1%	171 5.9%	39 1.3%	627 21.6%	2,902 100.0%
平成7年	511 10%	1,854 37.1%	402 8.0%	312 6.2%	1,178 23.6%	742 14.8%	4,999 100.0%
平成12年	502 11%	2,195 49.3%	239 5.4%	361 8.1%	227 5.1%	930 20.9%	4,454 100.0%
平成13年	494 11%	2,086 45.6%	435 9.5%	279 6.1%	618 13.5%	667 14.6%	4,579 100.0%
平成14年	488 12%	1,974 47.5%	342 8.2%	184 4.4%	474 11.4%	692 16.7%	4,154 100.0%
橿原市 (平成14年)	14,464 32%	7,697 16.9%	4,174 9.2%	1,342 3.0%	9,255 20.4%	8,487 18.7%	45,419 100.0%
桜井市 (平成14年)	6,605 25%	6,223 23.6%	3,256 12.4%	897 3.4%	5,228 19.9%	4,122 15.7%	26,331 100.0%
高取町 (平成14年)	715 17%	1,633 39.7%	342 8.3%	160 3.9%	494 12.0%	767 18.7%	4,111 100.0%
吉野町 (平成14年)	910 16%	2,727 48.4%	132 2.3%	314 5.6%	573 10.2%	973 17.3%	5,629 100.0%
奈良県 (平成14年)	176,592 32%	133,239 24.3%	48,442 8.8%	21,672 3.9%	73,459 13.4%	95,665 17.4%	549,069 100.0%

\*奈良県は47市町村合計

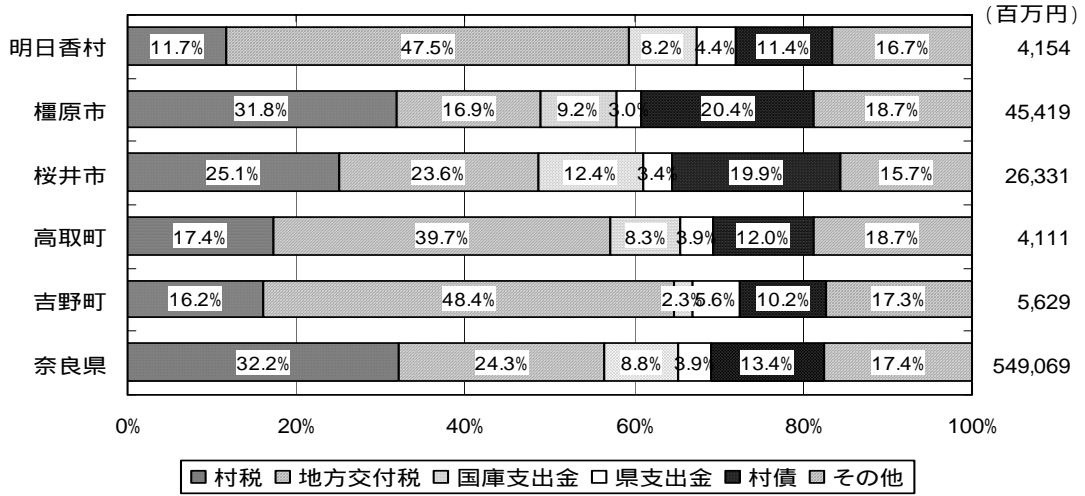
資料：奈良県市町村課

### 歳入の主な状況



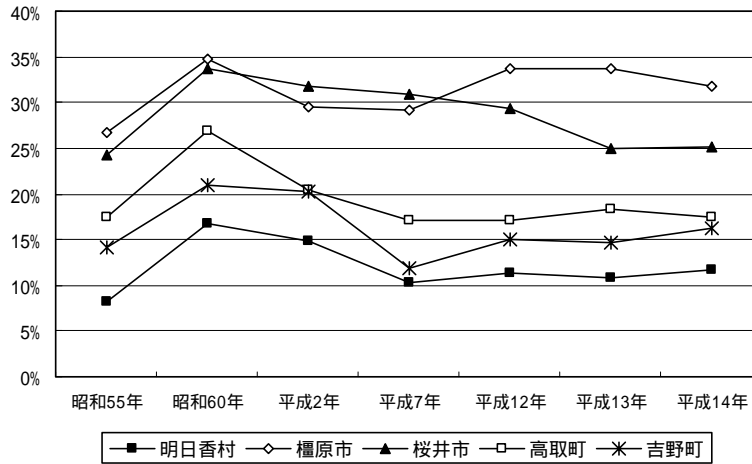
【周辺市町村の状況】

歳入の主な状況（市町村別）

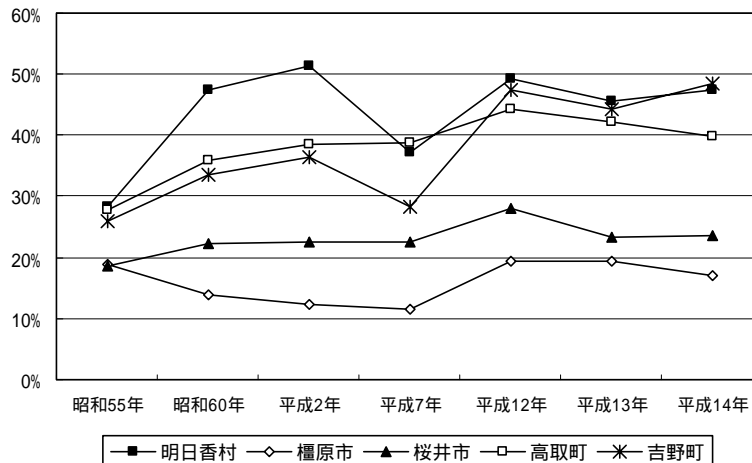


平成 14 年データ

歳入比率（市町村税）の推移（市町村別）



歳入比率（地方交付税）の推移（市町村別）



## 2. 歳出の主な状況

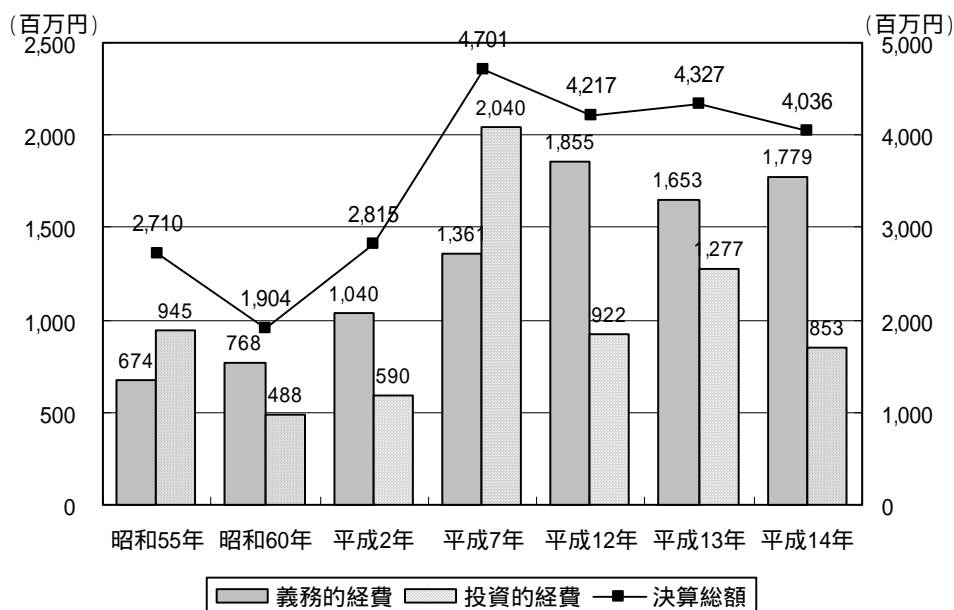
[単位:百万円]

区分	義務的経費		投資的経費				決算総額
	人件費		普通建設事業費				
				補助事業	単独事業		
昭和55年	674	416	945	923	650	252	2,710
	25%	15.3%	34.9%	34.1%	24.0%	9.3%	100.0%
昭和60年	768	499	488	434	224	204	1,904
	40%	26.2%	25.6%	22.8%	11.8%	10.7%	100.0%
平成2年	1,040	722	590	582	304	268	2,815
	37%	25.6%	21.0%	20.7%	10.8%	9.5%	100.0%
平成7年	1,361	872	2,040	1,831	563	1,257	4,701
	29%	18.5%	43.4%	39.0%	12.0%	26.7%	100.0%
平成12年	1,855	963	922	922	475	447	4,217
	44%	22.8%	21.9%	21.9%	11.3%	10.6%	100.0%
平成13年	1,653	970	1,277	1,277	790	487	4,327
	38%	22.4%	29.5%	29.5%	18.3%	11.3%	100.0%
平成14年	1,779	943	853	853	460	393	4,036
	44%	23.4%	21.1%	21.1%	11.4%	9.7%	100.0%
橿原市 (平成14年)	16,809	7,470	14,297	14,297	9,595	4,702	43,869
	38%	17.0%	32.6%	32.6%	21.9%	10.7%	100.0%
桜井市 (平成14年)	12,076	5,780	7,943	7,943	3,689	4,254	26,248
	46%	22.0%	30.3%	30.3%	14.1%	16.2%	100.0%
高取町 (平成14年)	1,837	980	703	703	320	383	3,942
	47%	24.9%	17.8%	17.8%	8.1%	9.7%	100.0%
吉野町 (平成14年)	2,247	943	711	711	81	630	5,480
	41%	17.2%	13.0%	13.0%	1.5%	11.5%	100.0%
奈良県 (平成14年)	243,890	120,830	113,861	113,861	45,357	68,504	536,715
	45%	22.5%	21.2%	21.2%	8.5%	12.8%	100.0%

\*奈良県は47市町村合計

資料：奈良県市町村課

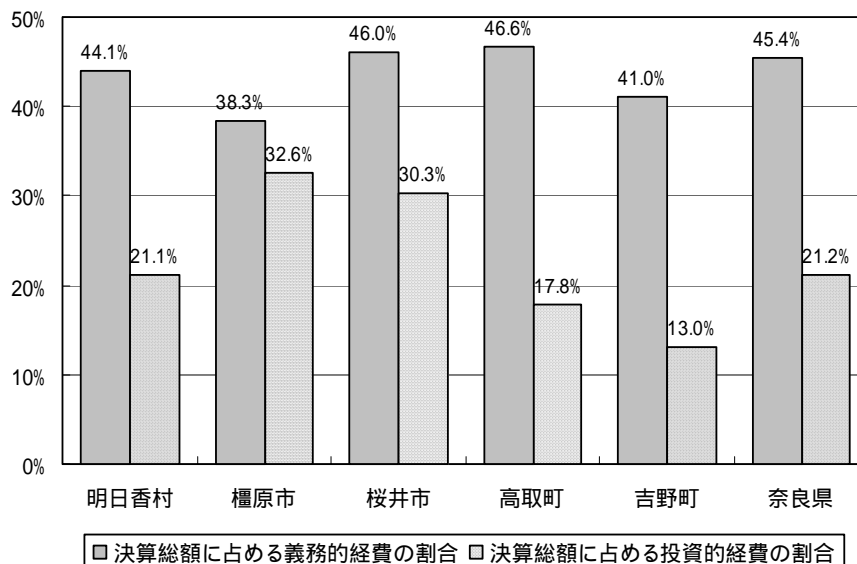
歳出の主な状況





【周辺市町村の状況】

決算総額に占める義務的経費

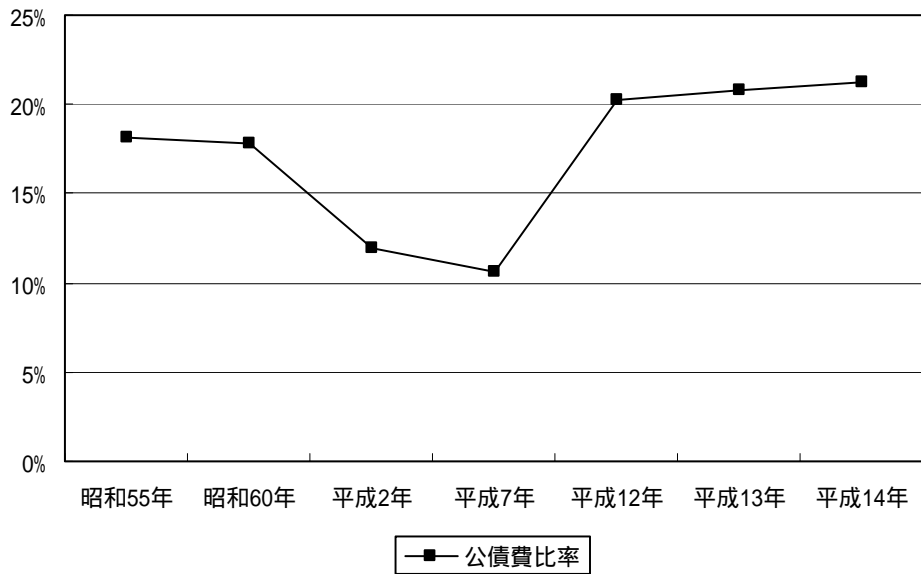


### 3 . 明日香村財政関係指数

[単位:千円]

年度 \ 区分	昭和55年度	昭和60年度	平成2年度	平成7年度	平成12年度	平成13年度	平成14年度
基準財政需要額	795,782	1,073,240	1,630,192	2,073,303	2,304,729	2,210,854	2,068,704
基準財政収入額	171,905	276,966	372,809	468,192	502,684	514,599	486,929
標準財政規模	841,457	1,159,243	1,745,810	2,218,146	2,460,934	2,369,503	2,218,170
財政力指数	0.216	0.258	0.229	0.226	0.218	0.233	0.235
経常一般財源比率	1.036	1.015	1.045	1.003	1.007	0.996	0.994
実質収支比率	1.70%	9.40%	4.40%	11.90%	8.60%	9.70%	5.30%
経常収支比率	89.20%	82.50%	81.40%	78.30%	87.90%	89.70%	94.50%
公債費比率	18.10%	17.80%	11.90%	10.60%	20.20%	20.80%	21.20%
地方債現在高	1,659,499	1,727,462	1,690,106	3,480,879	4,308,253	4,488,955	4,365,931

公債費比率の推移



地方債現在高の推移

