

近畿圏の将来像 (目標とする社会や生活の姿)

1 強くてしなやかな産業経済
圏域の形成

2 内外から人々が集う交流・情報発信圏域の形成

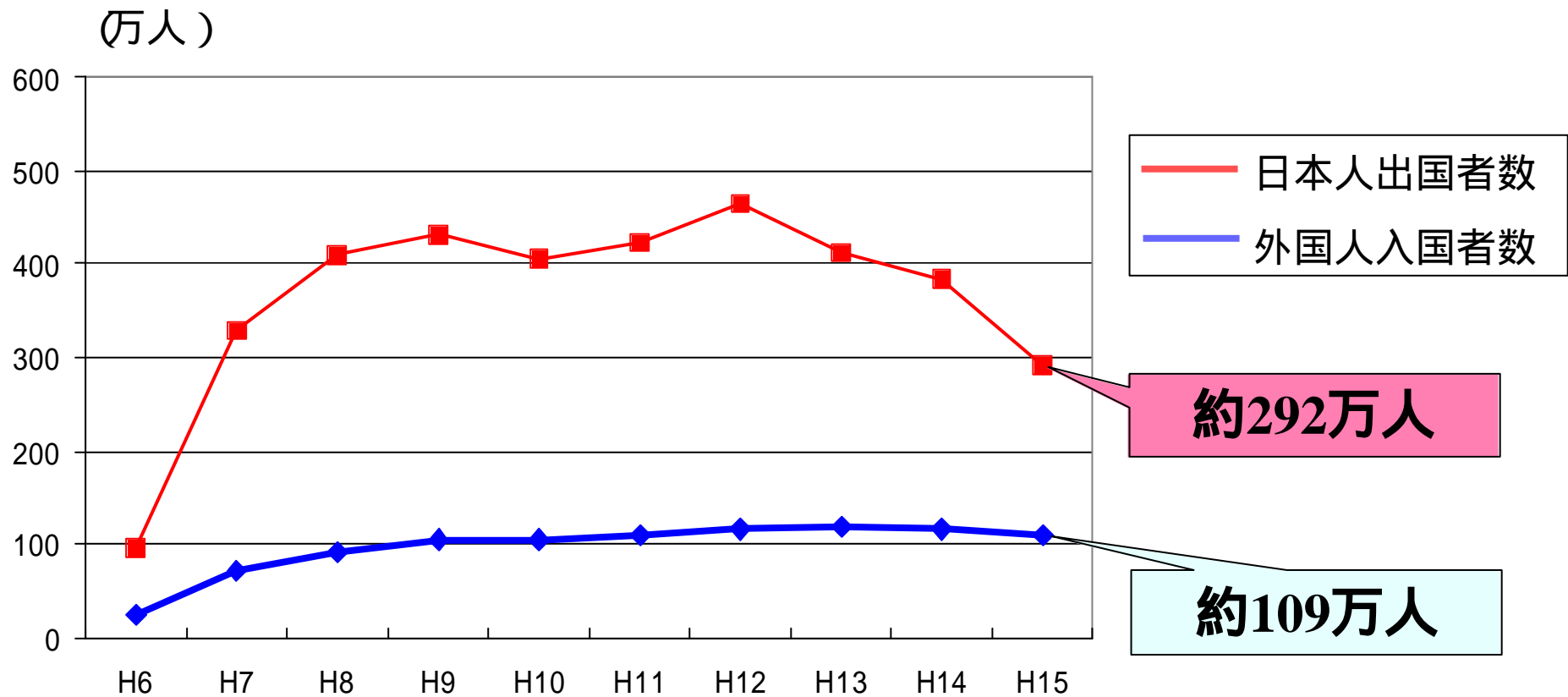
3 文化・学術の中核圏域の形成

4 歴史文化や自然と調和した
安全で快適な生活空間の形成



外国人入国者数・日本人出国者数

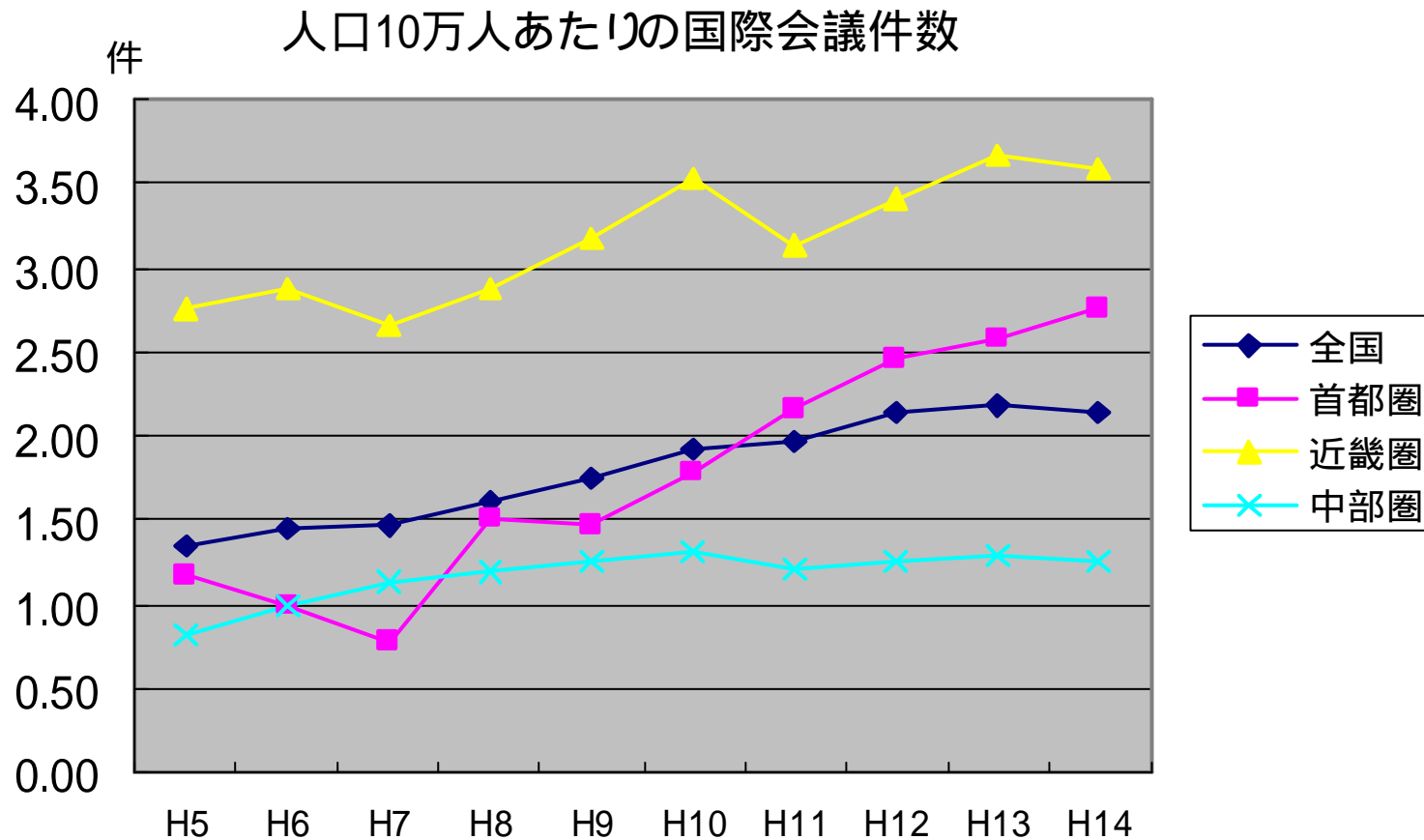
平成15年の関西国際空港を利用した外国人入国者数は、海外を訪れた日本人出国者数のおよそ4割弱に過ぎず、格差の早期是正が重要な課題となっている。



関西国際空港の外国人入国者数と日本人出国者数の推移

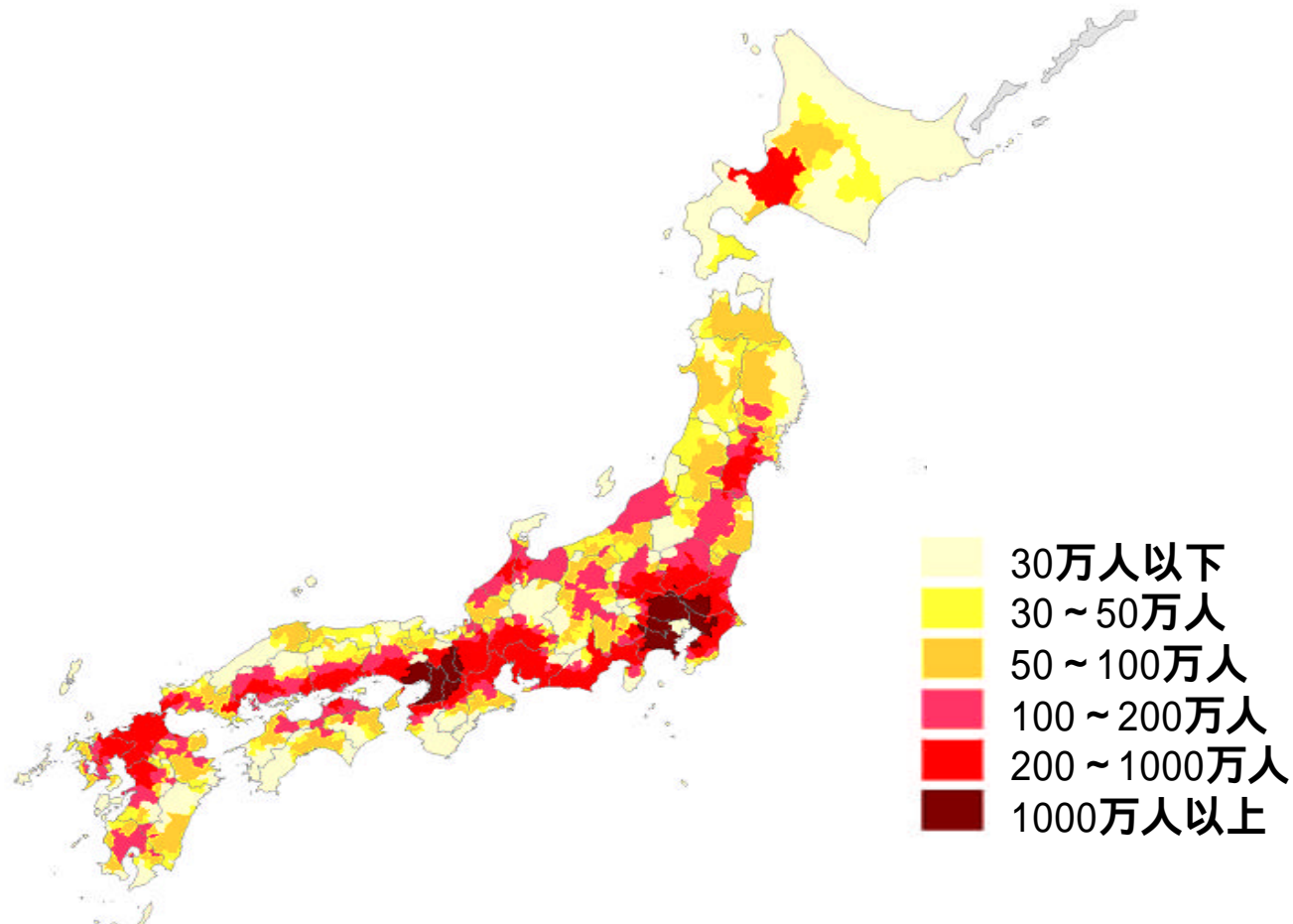
国際会議件数

人口当たりの国際会議の開催件数は全国や首都圏に比べても多い。



1時間圏内人口

京阪神大都市地域から離れた北近畿・南近畿では、交通基盤整備の遅れから、他地域との交流機会に乏しい。

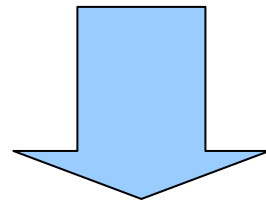


注) 1時間圏人口とは、当該市町村から1時間圏内にある市町村の人口の合計

資料 総務省「国勢調査」をもとに国土交通省総合交通体系データシステム (NAVINET) により算出

2 内外から人々が集う交流・情報発信圏域の形成

- 豊富な歴史文化資源や自然資源等様々な地域資源をいかし、圏域が一体となって国内や世界に向けて積極的に情報発信
- 個人と個人・地域が出会う集客交流・国際交流を推進



にぎやかで活気あふれる「交流・情報発信圏域」の形成を目指す

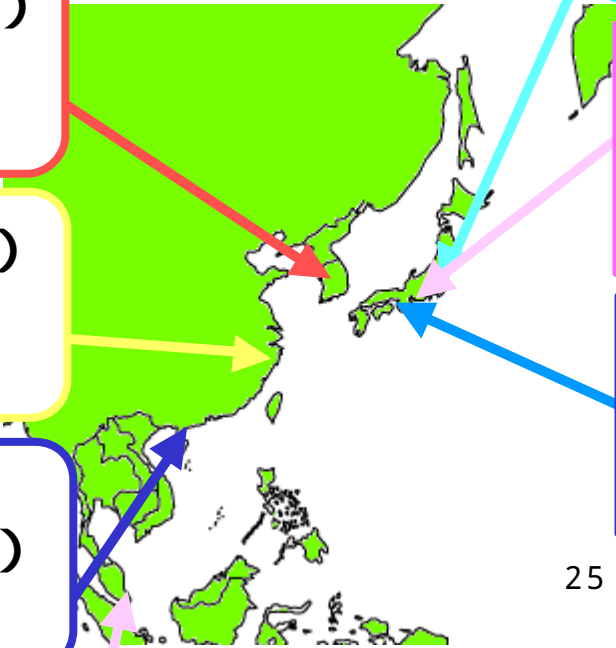
東アジアの主要な国際空港

仁川国際空港 韓国 (ソウル)
 滑走路 : 3,750m × 2本
 将来、3,750m ~ 4,200m × 4本

浦東国際空港 中国 (上海)
 滑走路 : 4,000m × 1本
 将来、4,000m × 4本

**チエ・ラップ・コック香港国際空港
中国 (香港)**
 滑走路 : 3,800m × 2本

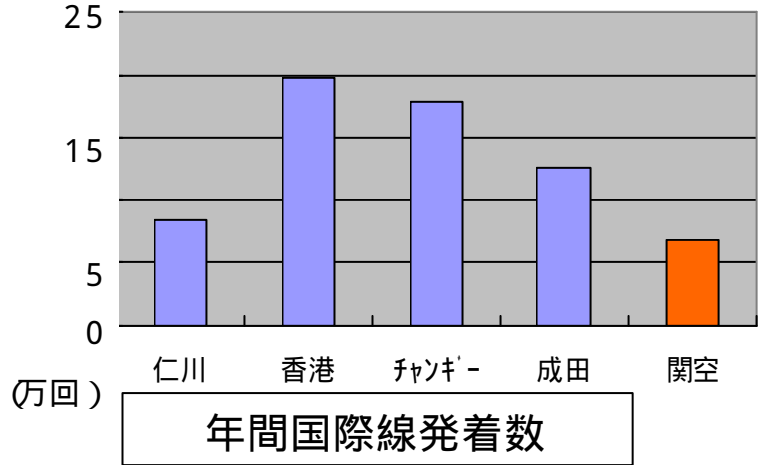
**チャンギー国際空港
シンガポール (シンガポール)**
 滑走路 : 4,000m × 2本
 3本目を計画中



成田国際空港
 滑走路 : 4,000m × 1本
 (暫定) 2,180 × 1本
 将来、暫定 2,180m 2,500m
 及び横風用滑走路 3,200m

中部国際空港
 滑走路 : 3,500m × 1本
 将来、4,000m × 2本
 平成 17年 2月 17日開港予定

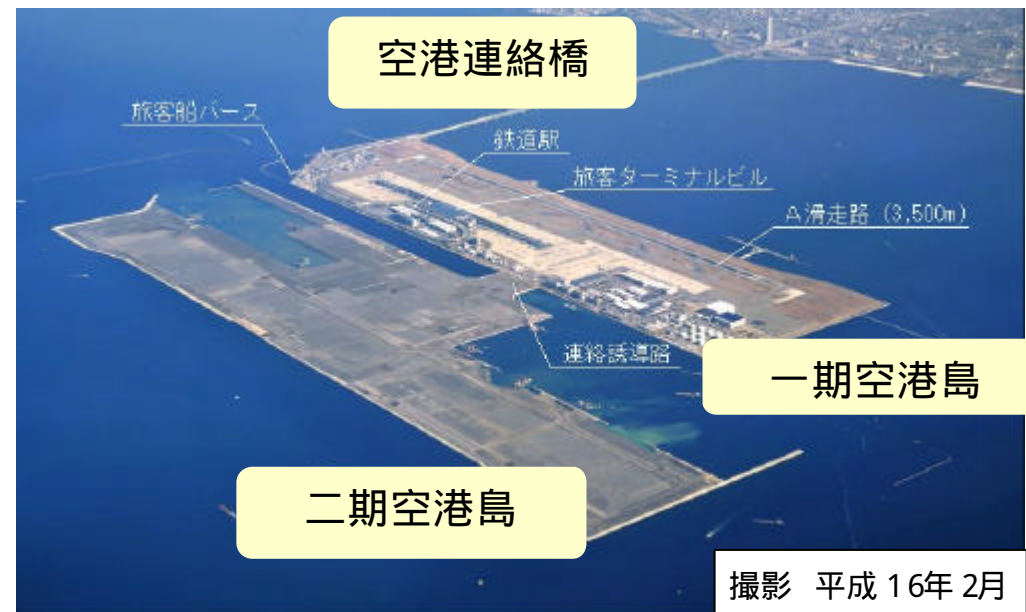
関西国際空港
 滑走路 : 3,500m × 1本
 2期事業により 4,000m × 1本増
 平成 19年供用開始予定



(財)関西空港調査会「エアポートハンドブック2004 (2001年実績)」より国土計画局作成

関西国際空港 (二期事業)

- 事業主体 : 関西国際空港株式会社
- 種 別 : 第一種空港
- 総事業費 : 約 1兆4,200億円
- 滑走路長 : 4,000m
- 経緯 予定
 - 平成11年7月 現地着工
 - 平成13年11月 護岸概成
 - 平成16年度末 用地造成事業の約 9割が進捗予定



2 内外から人々が集う交流・情報発信圏域の形成（主要事業）

近畿圏道路網

鳥取豊岡宮津自動車道

事業主体 : 国土交通省、京都府、兵庫県、鳥取県
 起終点 : 鳥取県鳥取市 ~ 京都府宮津市
 計画総延長 : 約120km (事業延長約28km)
 平成16年度供用予定区間 香住道路

北近畿豊岡自動車道

事業主体 : 国土交通省、兵庫県道路公社
 起終点 : 兵庫県豊岡市 ~ 同県水上郡春日町
 計画総延長 : 約70km (事業延長約66km)
 平成16年度供用予定区間
 春日和田山道路 の一部

京都縦貫自動車道

事業主体 : 国土交通省、京都府、日本道路公団、京都府道路公社
 起終点 : 京都府宮津市 ~ 同府久世郡久御山町
 計画総延長 : 約100km (事業延長約36km)

近畿自動車道敦賀線

事業主体 : 日本道路公団
 起終点 : 兵庫県美嚨郡吉川町 ~ 福井県敦賀市
 計画総延長 : 約162km (事業延長約50km)

近畿自動車道名古屋神戸線

事業主体 : 日本道路公団
 起終点 : 名古屋市 ~ 神戸市
 計画総延長 : 約174km (事業延長約134km)

京奈和自動車道

事業主体 : 国土交通省、日本道路公団
 起終点 : 京都府京都市 ~ 和歌山県和歌山市
 計画総延長 : 約120km (事業延長約76km)

五條新宮道路

事業主体 : 国土交通省、奈良県、和歌山県
 起終点 : 和歌山県新宮市 ~ 奈良県五條市
 計画総延長 : 約130km (事業延長約26km)

近畿自動車道紀勢線

事業主体 : 日本道路公団
 起終点 : 大阪府松原市 ~ 三重県多気郡勢和村
 計画総延長 : 約336km (事業延長約109km)

高規格幹線道路	
供用区間	
H16供用予定	
事業中	
計画中	
地域高規格道路	
供用区間	
H16供用予定	
事業中	
計画中	

吹き出しのある路線は赤色で示す
 H16供用予定の区間のうち吹き出しのない路線は青色及び緑色で示す
 事業主体は供用・事業中区間の事業主体であり、調査計画中区間の事業主体は未定