

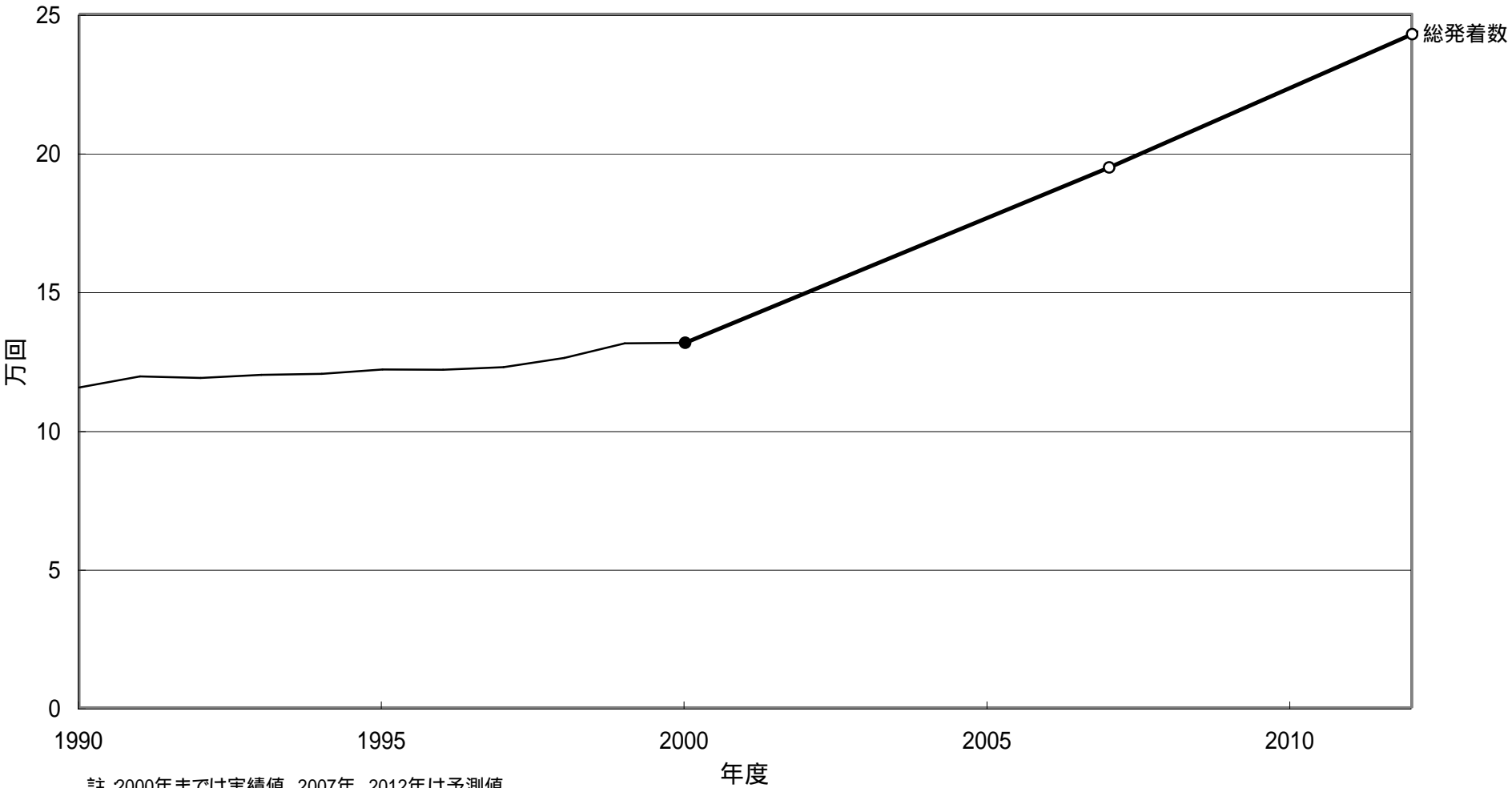
# 国際拠点空港の需要予測試算結果について

## 新東京国際空港の航空輸送の実績及び予測 (参考値)

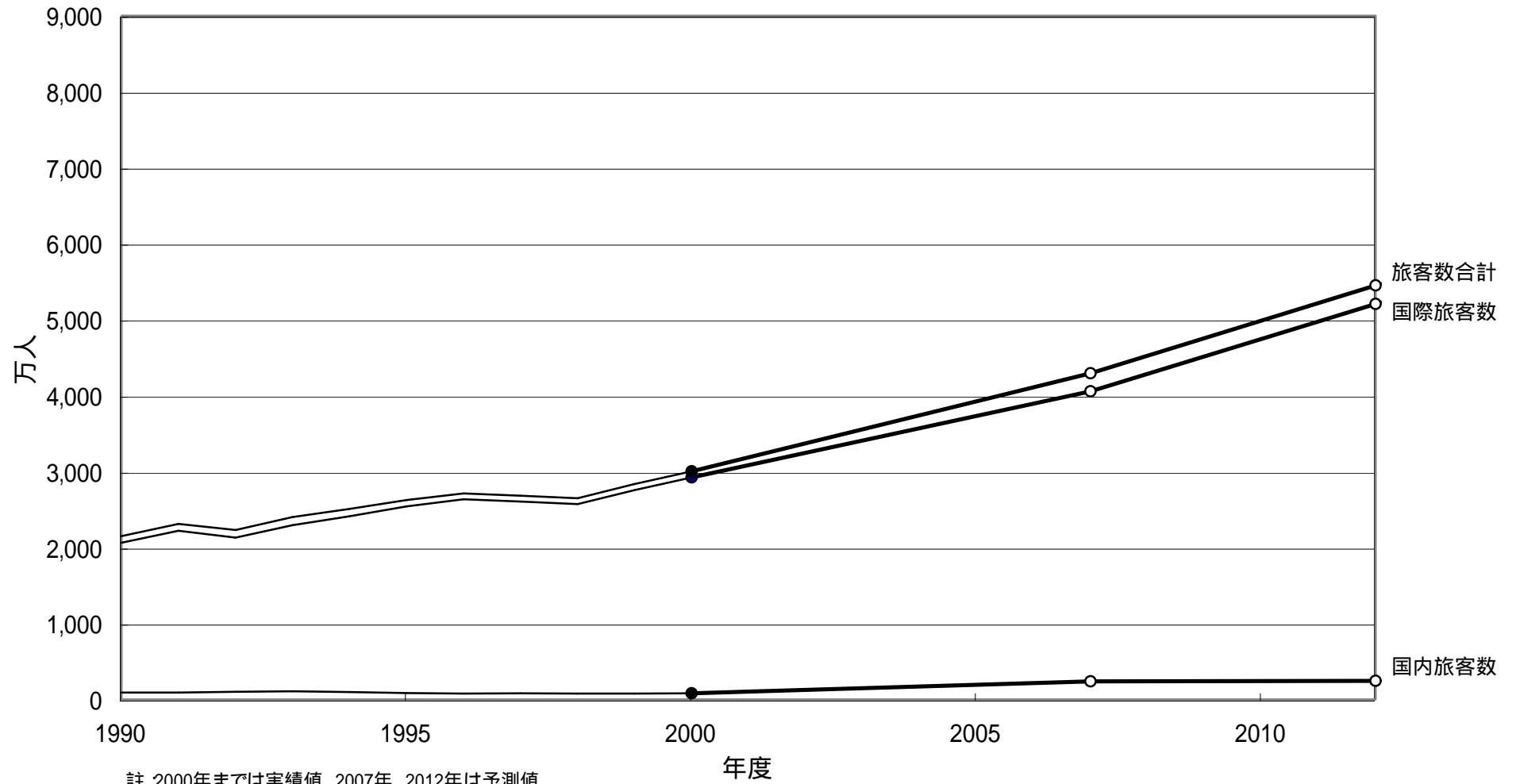
単位：万人、千トン、万回

区分 \ 年度	2000 (実績)	2007	2012	年平均伸び率 (%)	
				00-07	07-12
国内線旅客数	80	240	240	17.0%	0.0%
国際線旅客数	2,921	4,060	5,210	4.8%	5.1%
国際線貨物量	1,820	2,520	3,130	4.8%	4.4%
総発着数	13.1	19.5	24.3	5.8%	4.5%

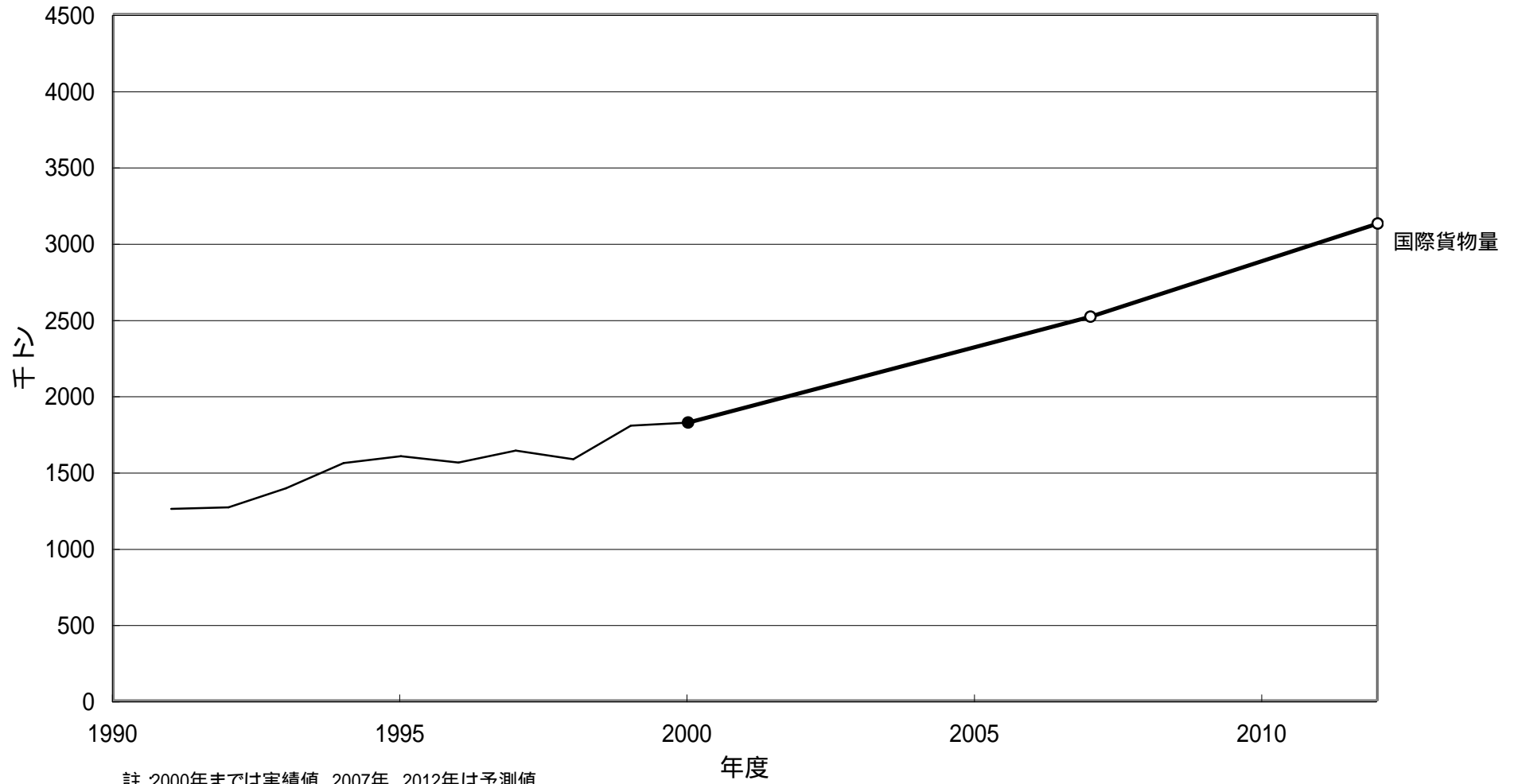
# 新東京国際空港の将来離発着回数試算結果 (参考値)



# 新東京国際空港の将来旅客数試算結果 (参考値)



# 新東京国際空港の将来貨物量試算結果 (参考値)

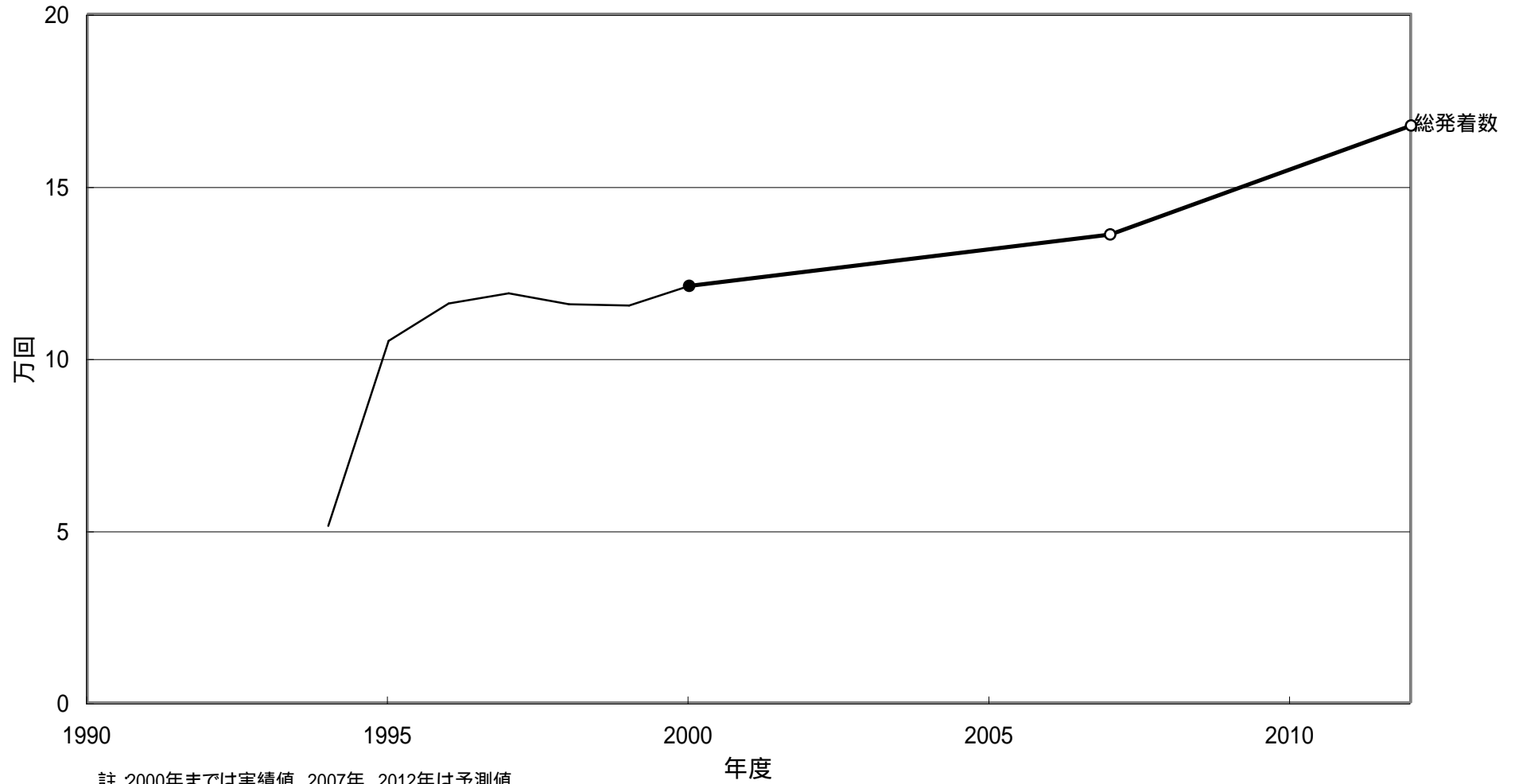


## 関西国際空港の航空輸送の実績及び予測 (参考値)

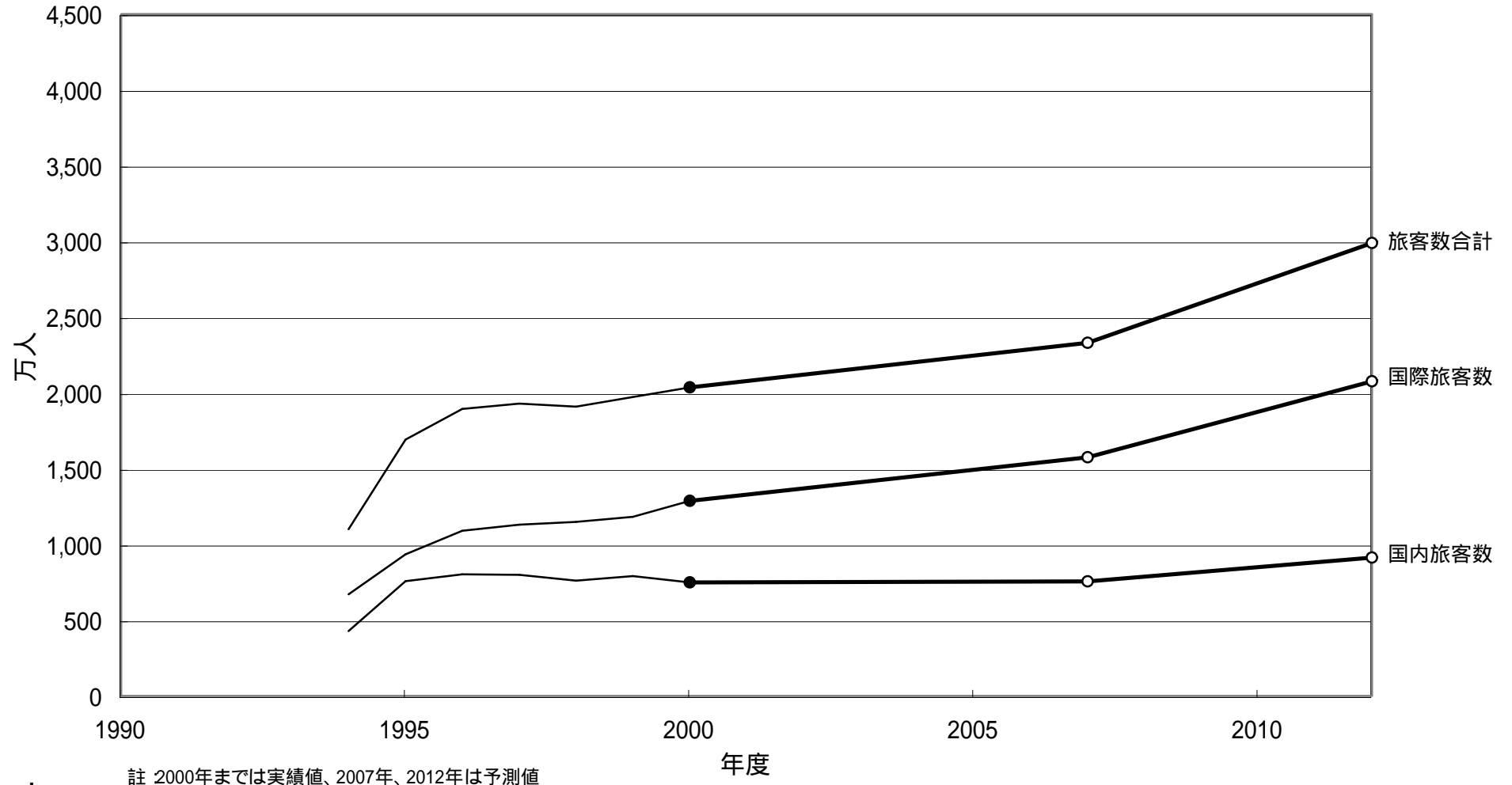
単位：万人、千トン、万回

区分 \ 年度	2000 (実績)	2007	2012	年平均伸び率 (%)	
				00-07	07-12
国内線旅客数	749	760	910	0.2%	3.7%
国際線旅客数	1,287	1,580	2,080	3.0%	5.7%
国際線貨物量	866	1,010	1,260	2.2%	4.5%
総発着数	12.1	13.6	16.7	1.7%	4.2%

# 関西国際空港の将来離発着回数試算結果 (参考値)



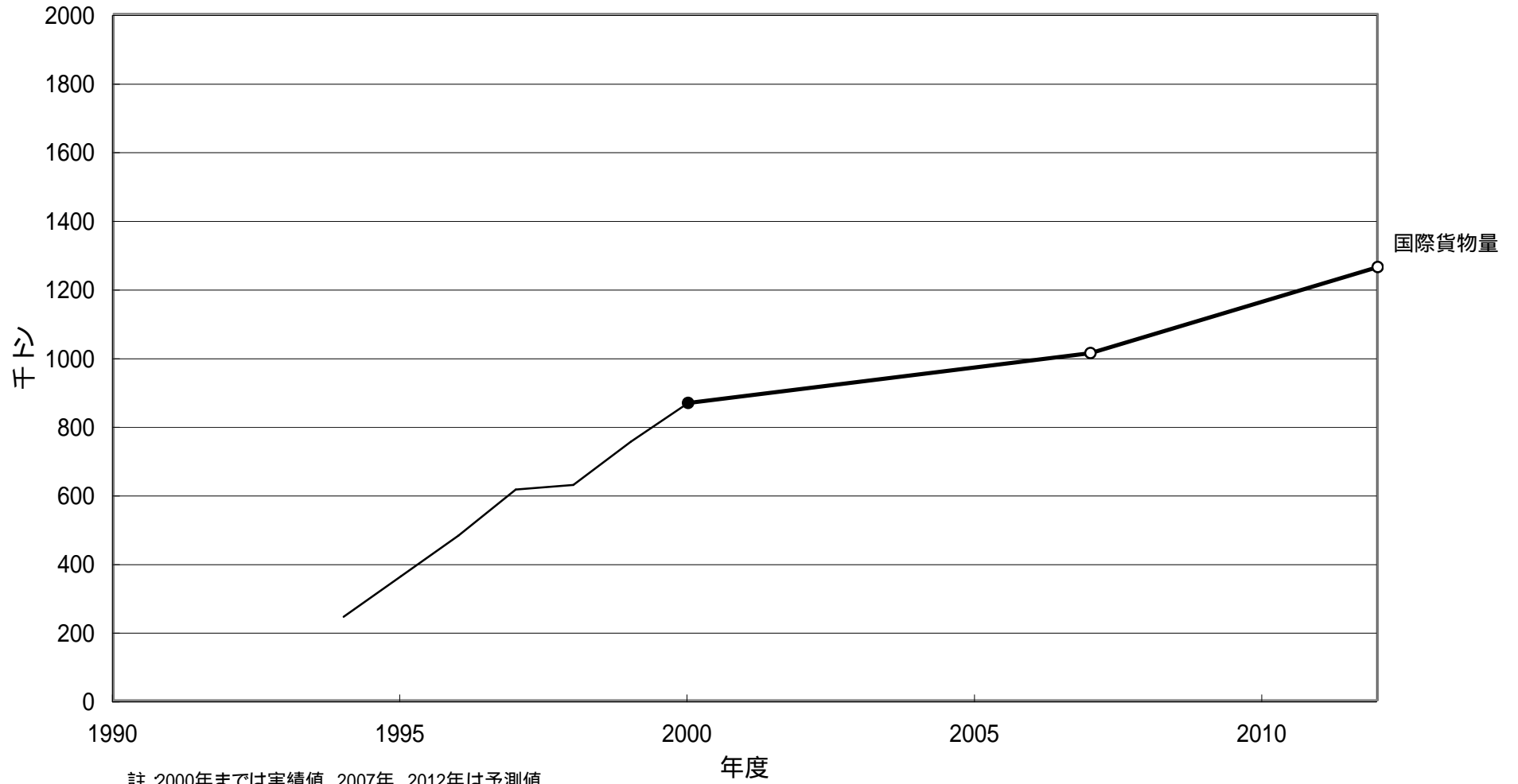
# 関西国際空港の将来旅客数試算結果 (参考値)



L



# 関西国際空港の将来貨物量試算結果 (参考値)



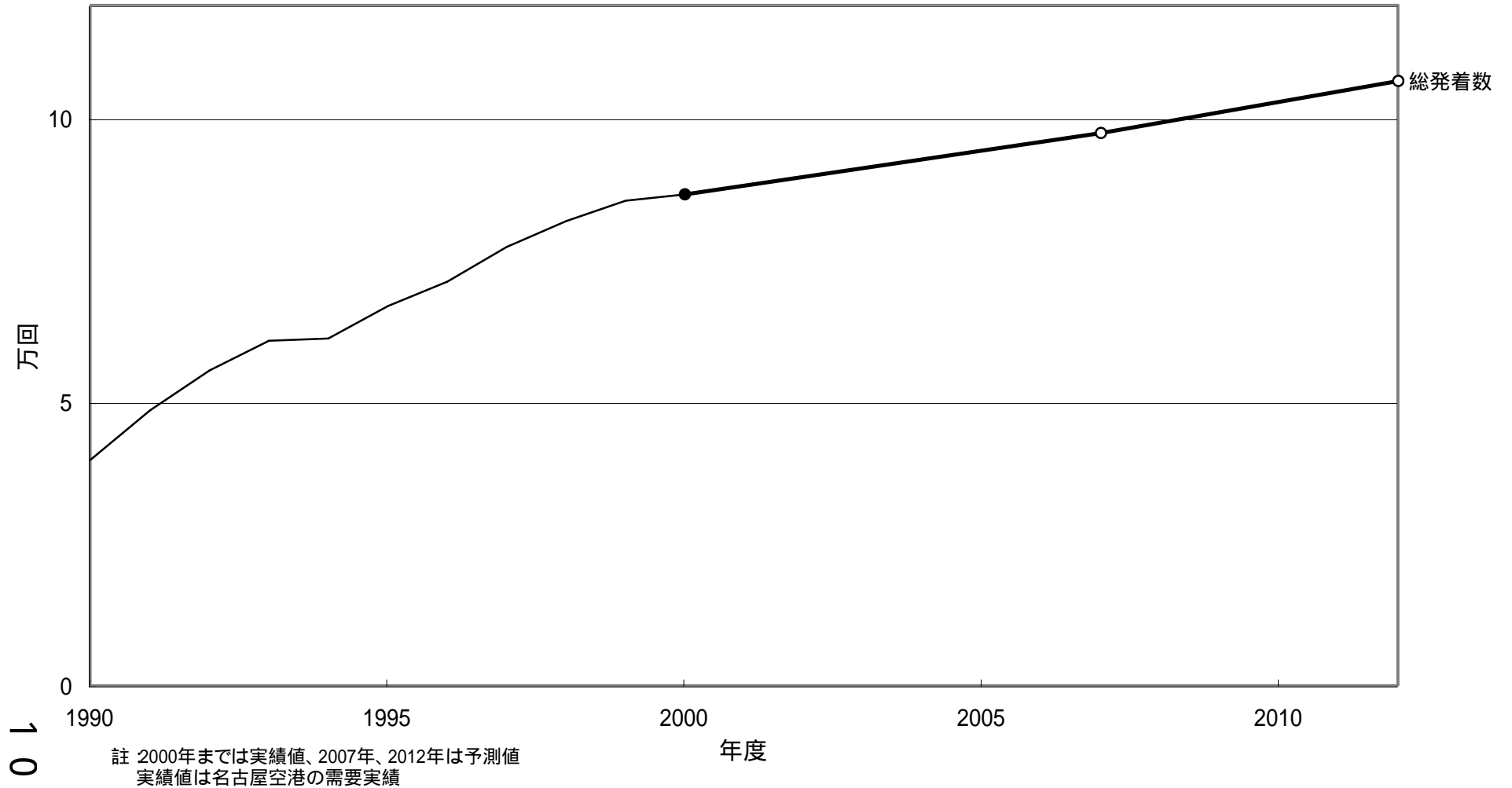
## 中部国際空港の航空輸送の実績及び予測 (参考値)

単位：万人、千トン、万回

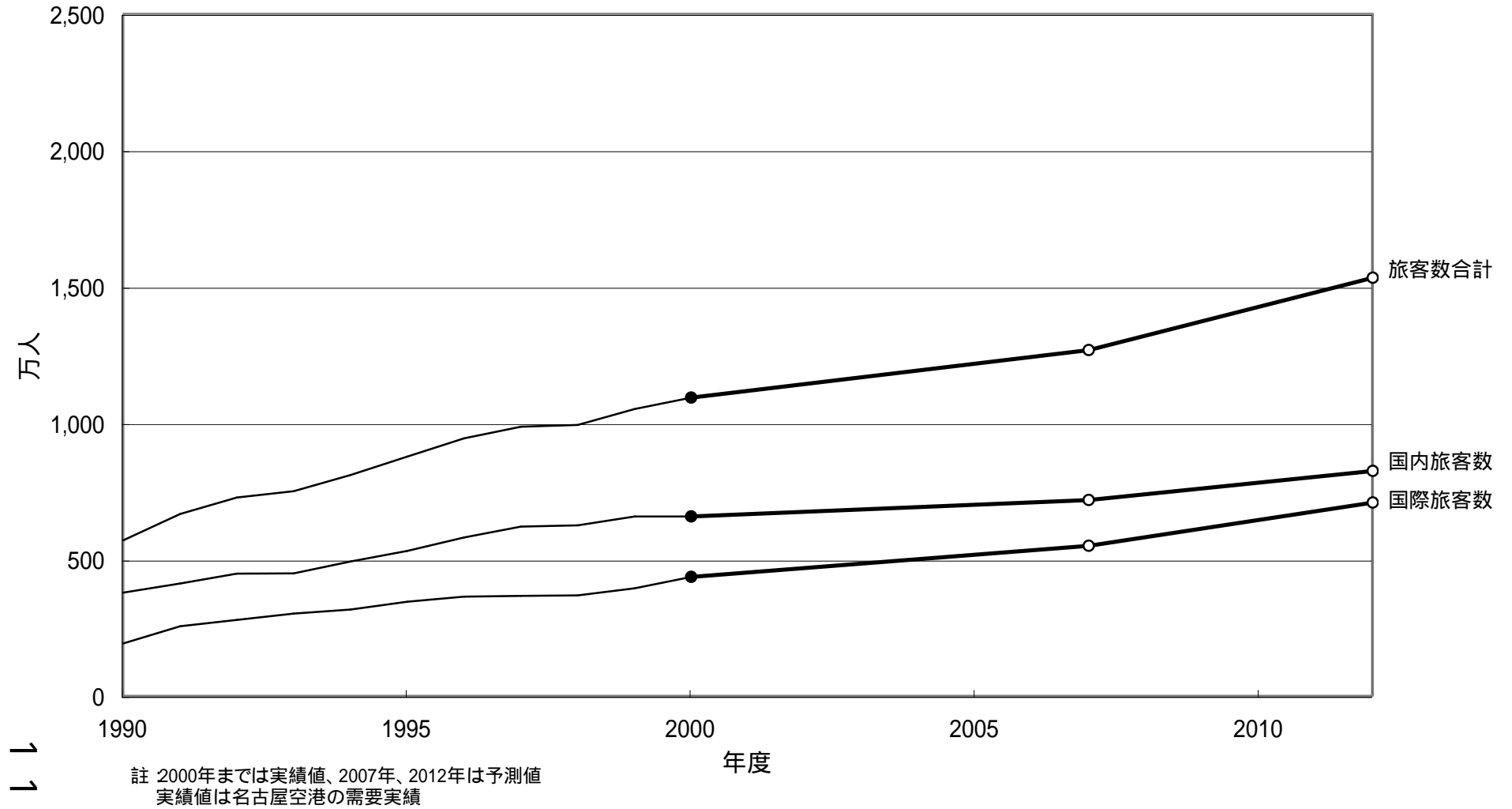
区分 \ 年度	2000 (実績)	2007	2012	年平均伸び率 (%)	
				00-07	07-12
国内線旅客数	657	720	820	1.3%	2.6%
国際線旅客数	435	550	710	3.4%	5.2%
国際線貨物量	109	240	300	11.9%	4.6%
総発着数	8.7	9.7	10.7	1.6%	2.0%

註 2000年実績値は名古屋空港の需要実績

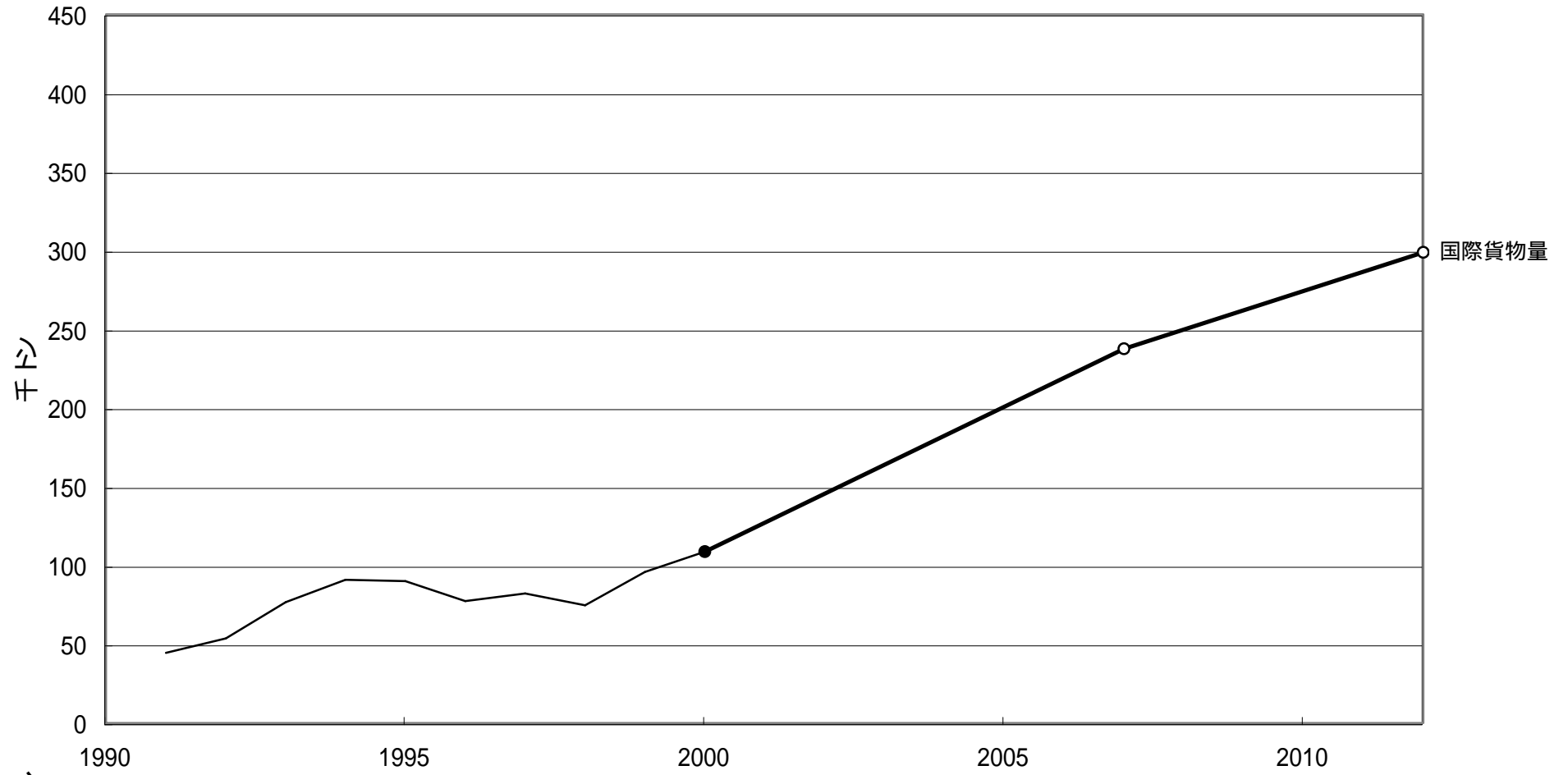
# 中部国際空港の将来離発着回数試算結果 (参考値)



# 中部国際空港の将来旅客数試算結果 (参考値)



# 中部国際空港の将来貨物量試算結果 (参考値)



註 2000年までは実績値、2007年、2012年は予測値  
実績値は名古屋空港の需要実績