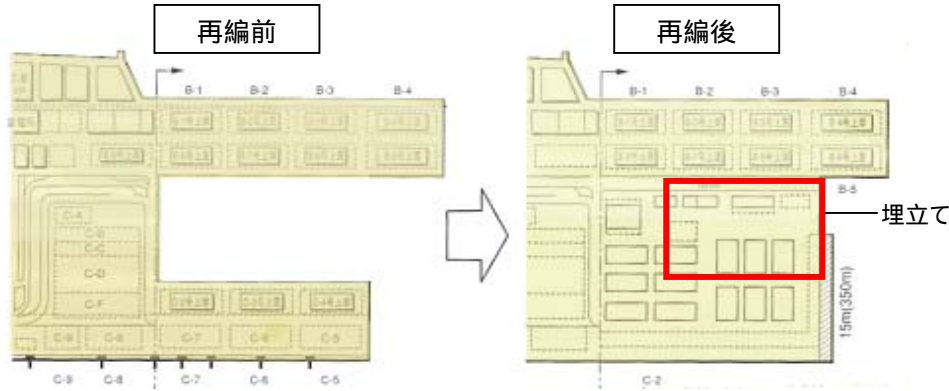


### (3) 既存ストックの更新・活用 施設の陳腐化等



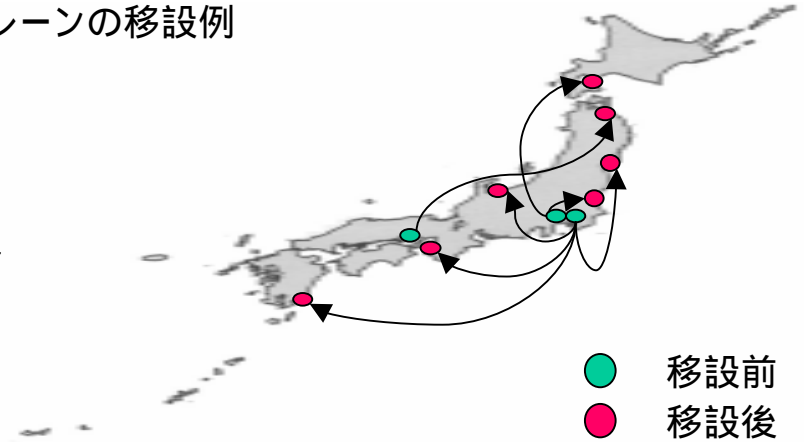
施設の改良、更新、転用の促進

・ふ頭の再編例



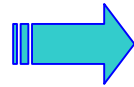
横浜港 本牧地区

・クレーンの移設例



● 移設前  
● 移設後

### 施設の利用の廃止等



土地造成による都市再生

東京港 有明北地区

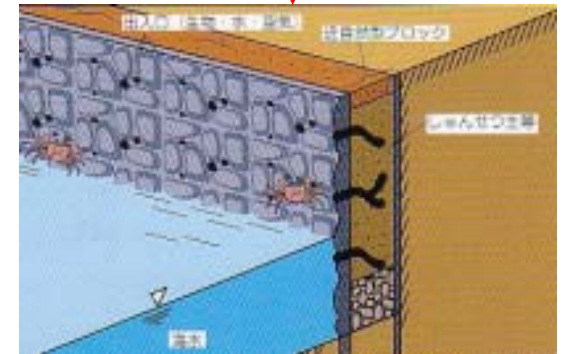


汐入



環境にやさしい水と緑のまちづくり

海の生物に優しい護岸



# 既存ストックの活用に係る平成13年度計画

## 機能施設

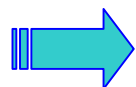
施設名	種別	港名	事業内容
上屋	貨物	小樽	ふ頭再開発に伴う更新
		東京	ふ頭再開発に伴う更新
	くん蒸	苫小牧	内壁、基礎の老朽化に伴う改良と耐震化(2棟)
		博多	受電設備の老朽化に伴う改良
荷役機械		八戸	ガントリークレーンの同港他地区からの転用
		仙台塩釜	ガントリークレーンの他港からの転用
		和歌山下津	ガントリークレーンの他港からの転用
		志布志	ガントリークレーンの他港からの転用
		四日市	穀物用ニューマチックアンローダーの更新
引船		名古屋	現有船の老朽化に伴う代替

## 用地

港名	既存用途	再開発用途
東京	貯木場	都市機能用地
横浜	泊地、ふ頭用地	ふ頭用地
七尾	貯木場	ふ頭用地
名古屋	貯木場	港湾関連用地
大阪	貯木場	ふ頭用地・港湾関連用地
尼崎西宮芦屋	水路	都市機能・緑地・交通機能用地
姫路	民間工業用地(製鉄工場)	ふ頭用地・港湾関連用地
橋	廃棄物処分場	港湾関連用地

## (4) 事業規模

約2,440億円



対前年度比0.91

平成13年度基本計画事業費対比表

(単位:百万円)

区 分	平成12年度計画	平成13年度計画	対前年度比
港湾機能施設整備事業	67,391	62,488	0.93
上屋	3,553	3,381	0.95
荷役機械	4,142	5,966	1.44
引船	507	541	1.07
ふ頭用地	59,189	52,600	0.89
臨海部土地造成事業	201,829	181,752	0.90
都市再開発等用地	186,663	165,812	0.89
工業用地	15,166	15,940	1.05
合 計	269,220	244,240	0.91