

# 苫小牧港港湾計画 (改訂)

平成19年11月29日  
交通政策審議会  
第27回港湾分科会

資料3-3



西港区

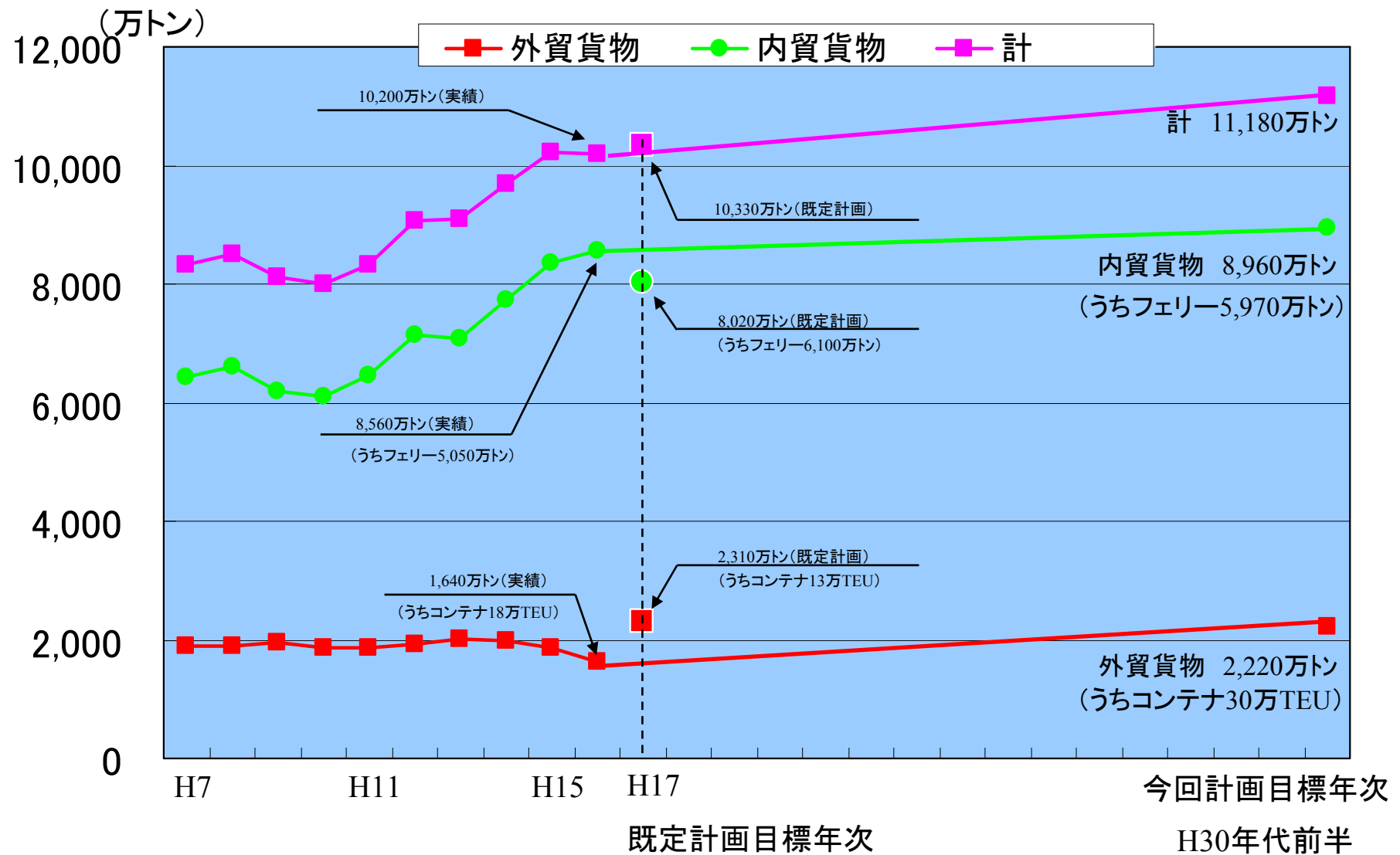


東港区

1



# 取扱貨物量の推移と目標値



# 苫小牧港の港湾計画改訂の方針

発展するアジア経済圏に北海道を組み込む“要となるみなと”

## 【改訂の方針】

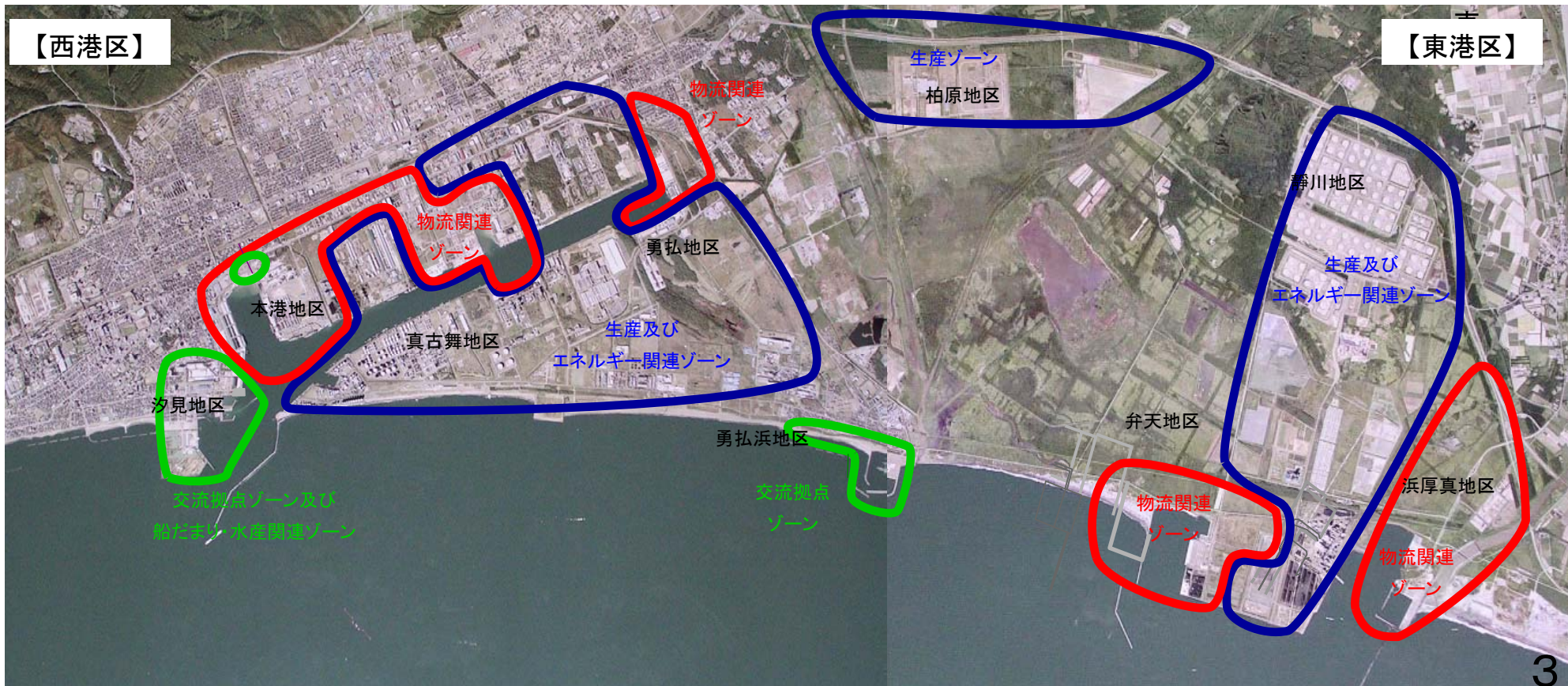
【物流】国際・国内輸送ネットワーク拠点としての機能強化

【交流・環境】交流・観光の拠点づくりと住民参加による  
快適な「みなとまちづくり」・良好な港湾環境づくり

【安全】安全・安心で信頼性の高い港湾空間の形成

## 【対応】

- ・大型バルクバースの整備とリサイクルポート機能の強化(東港区弁天地区)
- ・内貿ユニットロードターミナル機能の再編と強化(西港区本港地区、東港区浜厚真地区)
- ・外貿コンテナ貨物の集約(東港区弁天地区)
- ・地域防災拠点の形成(西港区本港地区、東港区弁天地区)



## ○苦小牧東部地域に進出が想定される産業の港湾計画への反映

### ・苦小牧東部開発新計画(H7.8:目標2020年代)

苦小牧東部地域における豊かな自然と高度な都市機能を有する理想的な産業・技術交流の拠点の形成を図るための全体構想

#### 苦小牧東部開発新計画の進め方について(H9.3:目標2005年)

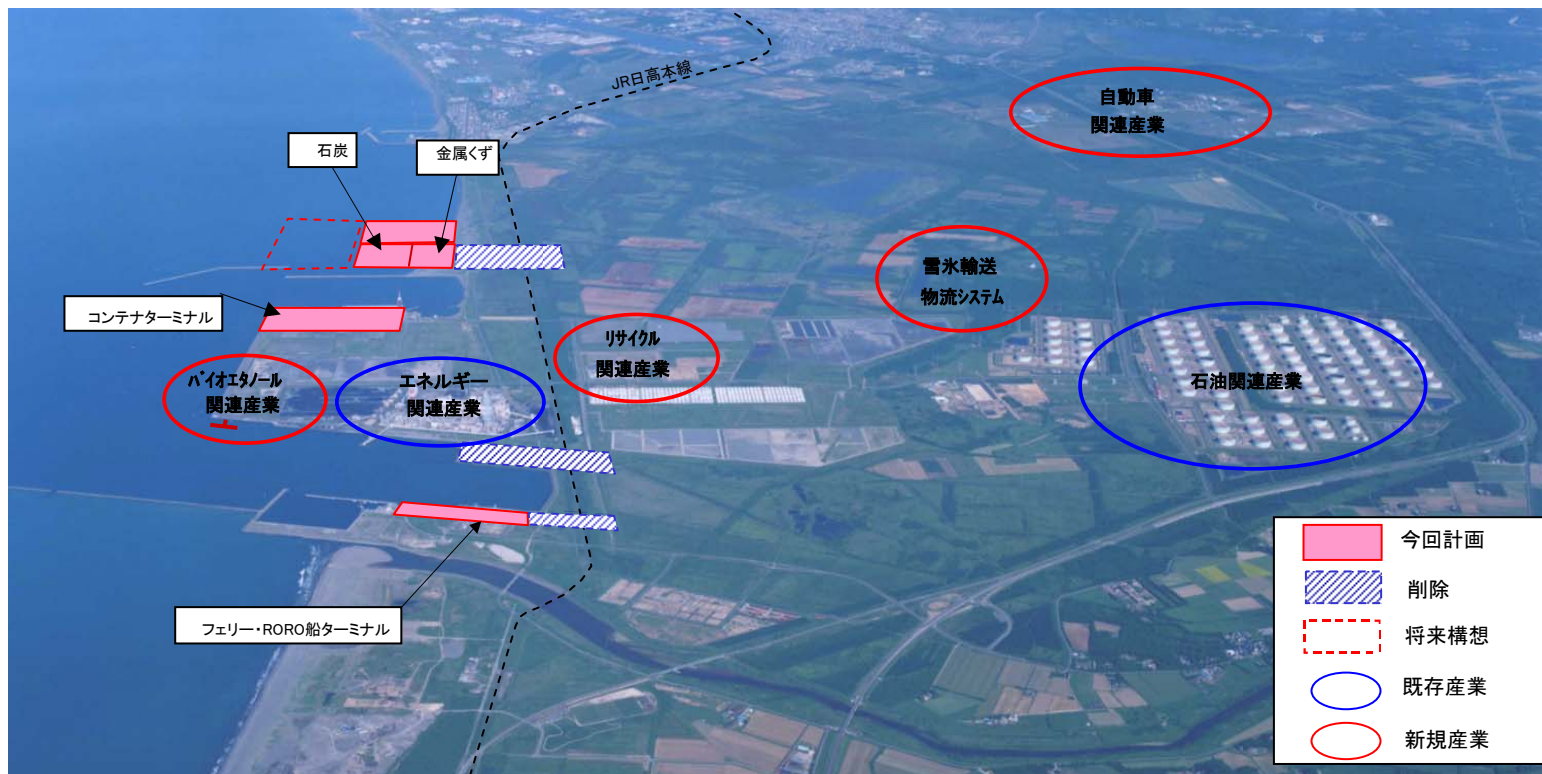
新計画を弾力的に推進するための中間的・段階的な計画

#### 苦小牧東部開発新計画の進め方について(「進め方」の見直し)

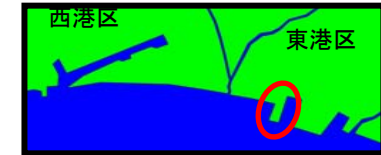
(H19年度策定予定:目標2015年)

### 港湾計画に関する産業・プロジェクト

産業・プロジェクト	地区	備考
自動車関連産業	柏原台地及びその周辺地区	既存産業も含む
リサイクル関連産業	臨海低地部	
雪水輸送物流システム	臨海低地部	
バイオエタノール関連産業	臨海低地部	
石油関連産業	臨海低地部	
エネルギー関連産業	臨海低地部	

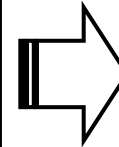


- 【東港区】 ○大型バルクバースの整備とリサイクルポート機能の強化  
 ○内貿ユニットロードターミナル機能の強化  
 ○外貿コンテナ貨物の集約と地域防災拠点の形成



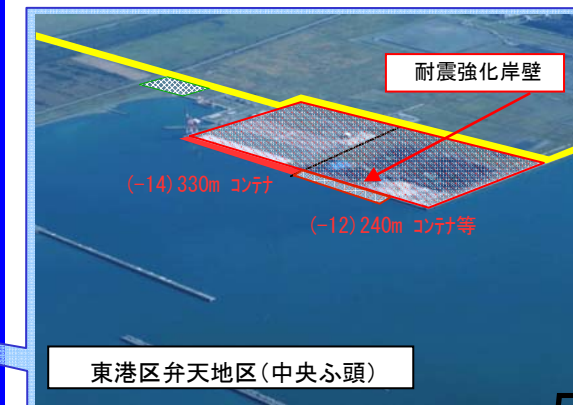
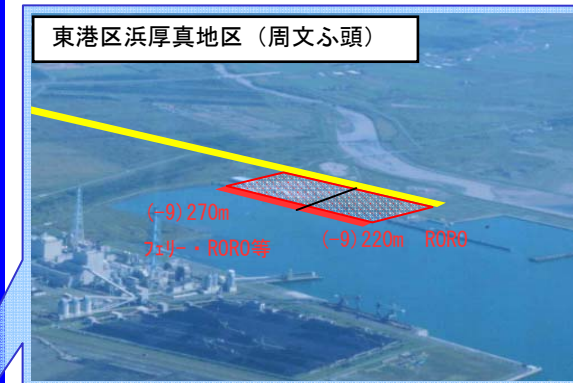
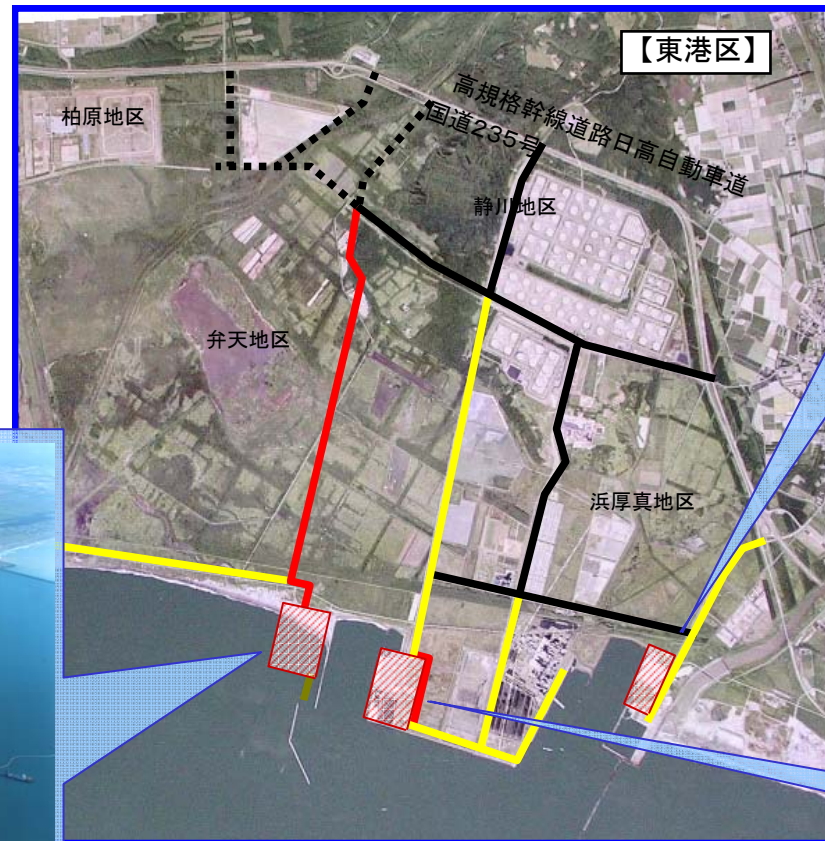
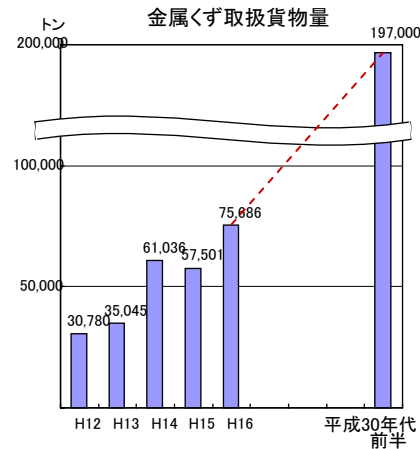
【背景・課題】

- ・十分な背後ヤードを備えた公共バルクバースが未整備
- ・リサイクル産業関連貨物の増大
- ・内貿ユニットロード埠頭の背後ヤードの狭隘化(西港区)
- ・外貿コンテナ貨物の増加
- ・大規模地震による甚大な災害が懸念

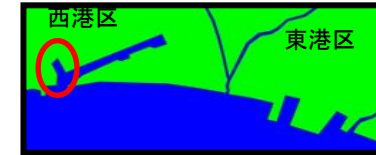


【対応】

- ・大水深の公共バルクバースを計画
- ・リサイクルポート機能を強化
- ・内貿ユニットロード機能の東港区への展開
- ・国際コンテナターミナル機能の集約・強化
- ・耐震強化岸壁の整備

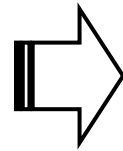


【西港区】 ○内貿ユニットロード機能の再編と機能の強化  
 ○港湾交通の円滑化を図る埠頭間道路の整備  
 ○地域防災拠点の形成



【背景・課題】

- ・内貿ユニットロード機能が西港区内で分散
- ・円滑な物流に資するアクセスの確保
- ・大規模地震による甚大な災害が懸念



【対応】

- ・内貿ユニットロード機能の集約・強化
- ・埠頭間を結ぶ安全で効率的なアクセスの確保
- ・耐震強化岸壁の整備

一般道路へ出ることなく埠頭間の移動が可能となるように臨港道路を計画



西港区内で分散しているRORO船を本港地区に集約

