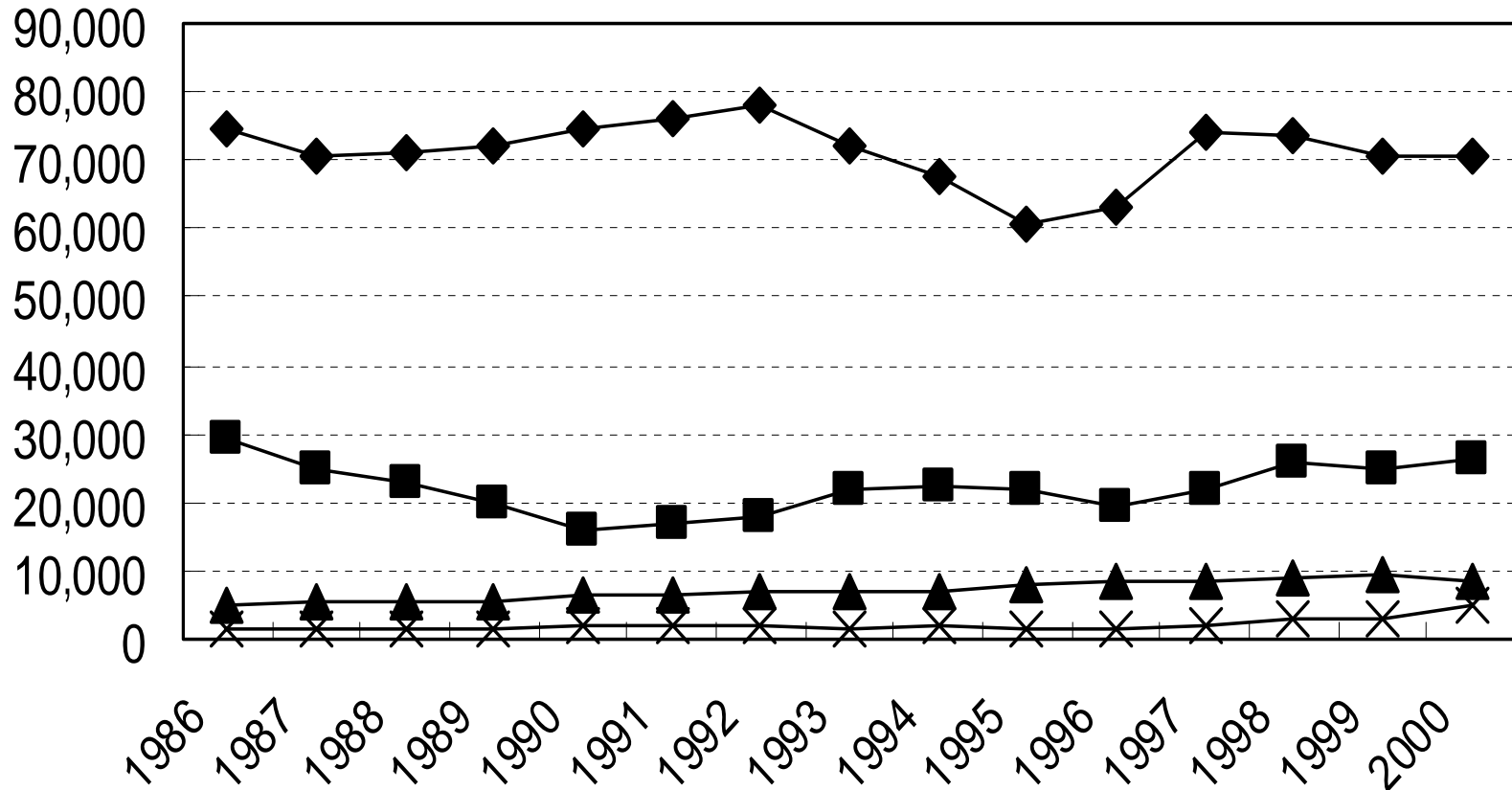


参 考

主要品目港湾取扱貨物量の推移

(輸出)

千トン

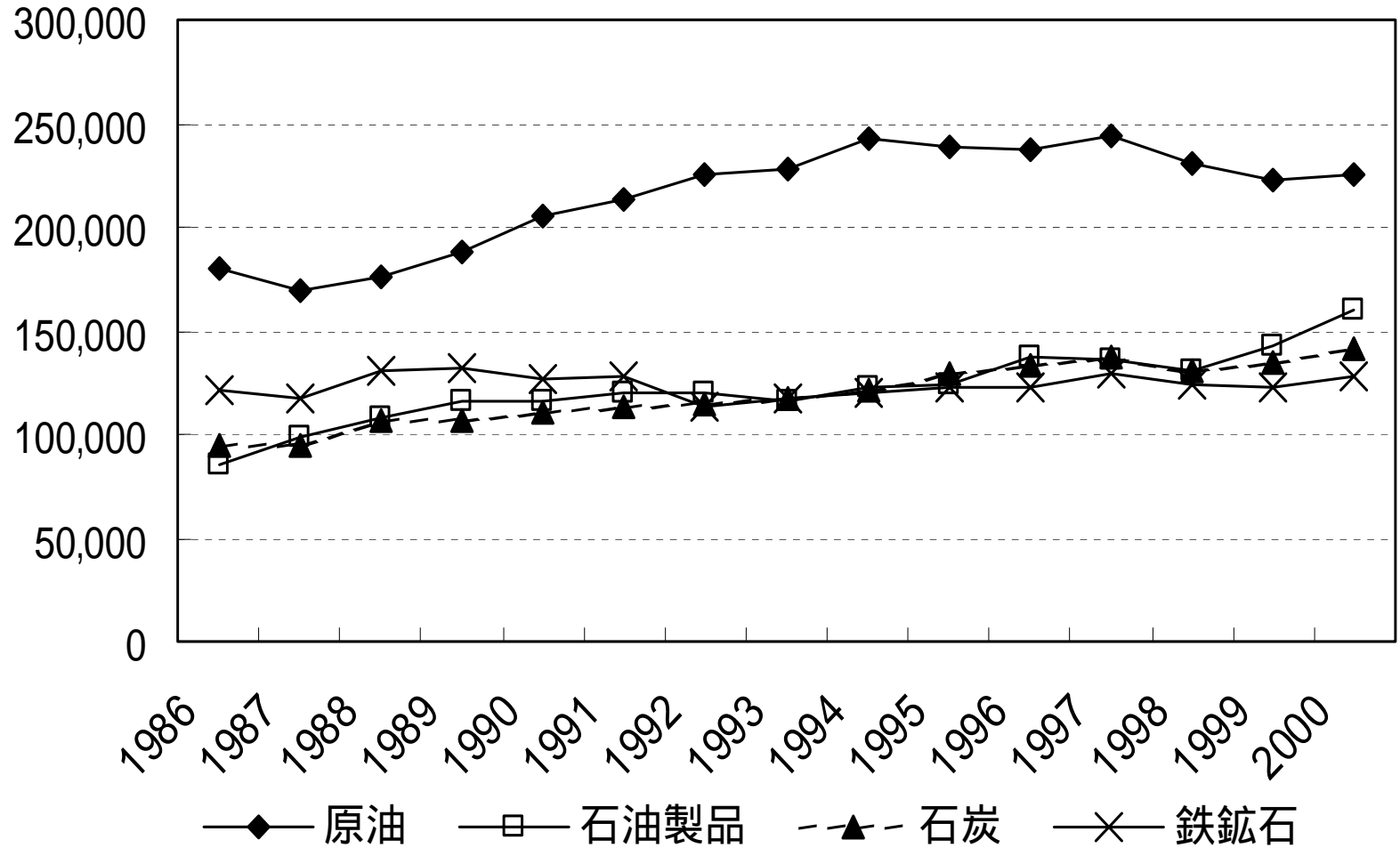


◆ 輸送機械 (自動車・部品) ■ 鉄鋼 ▲ その他化学工業品 (合成樹脂 等) × 紙、パルプ

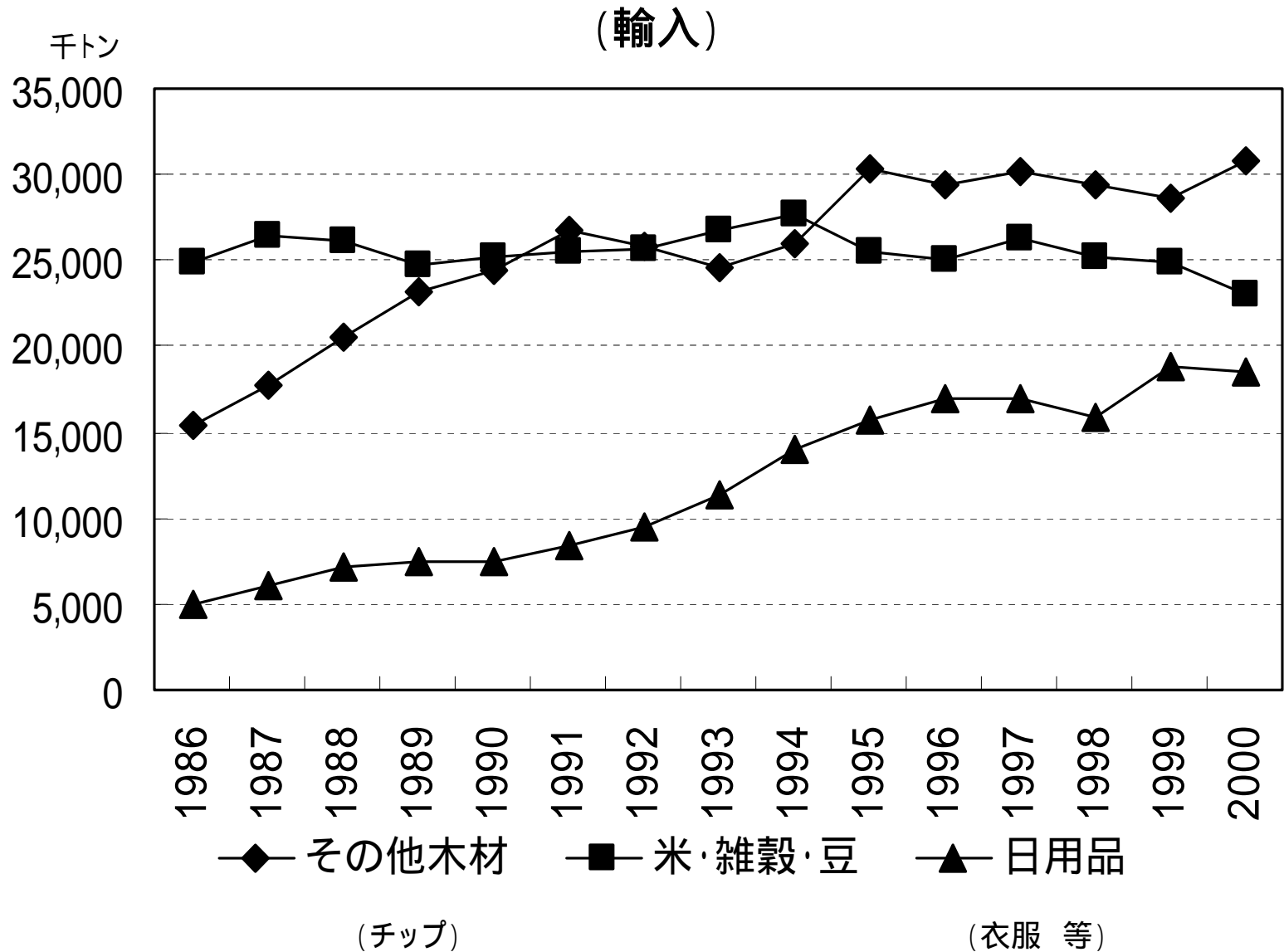
主要品目港湾取扱貨物量の推移

千トン

(輸入)



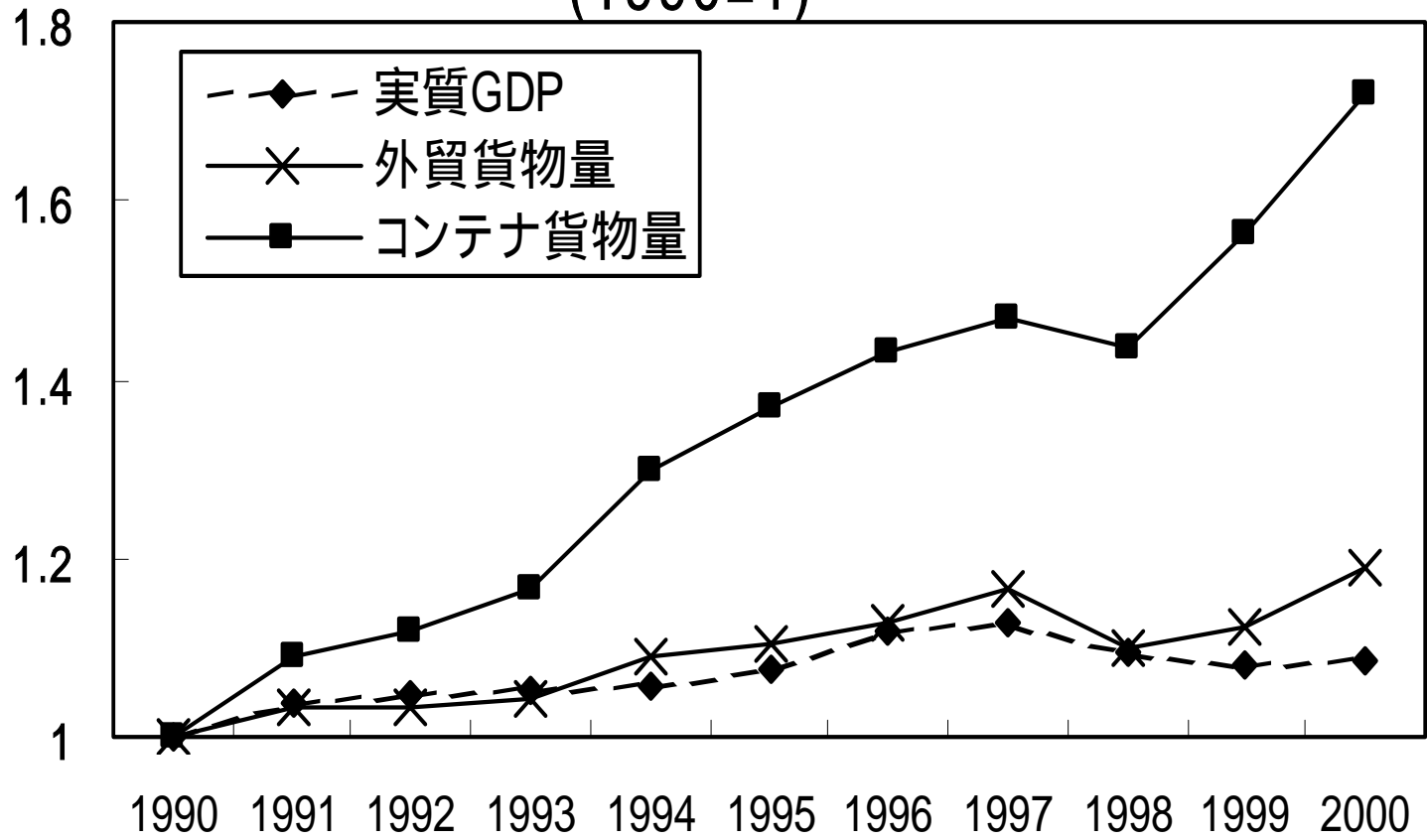
主要品目港湾取扱貨物量の推移



我が国のGDPと輸出入貨物の推移

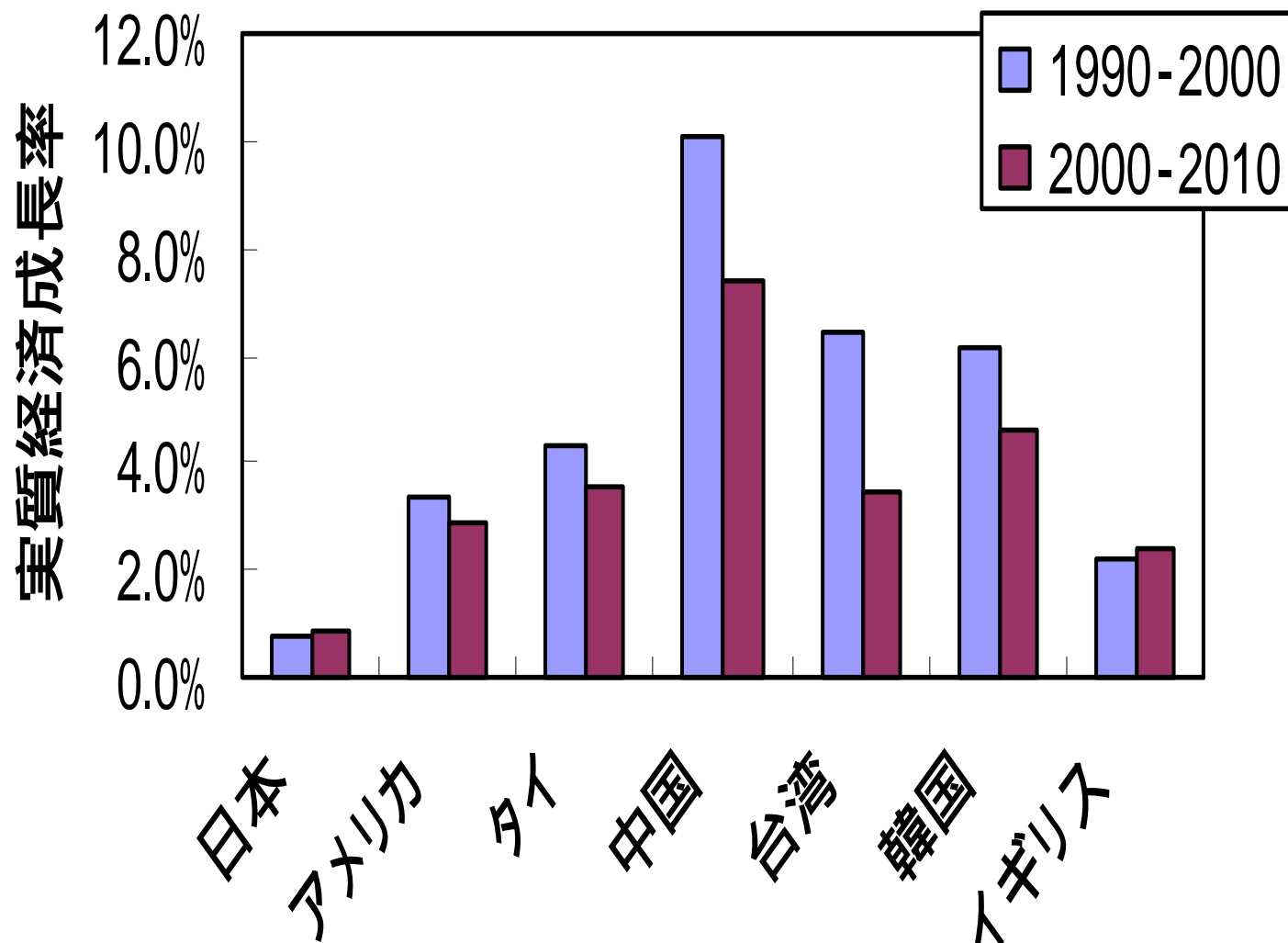
我が国のGDPと輸出入貨物の推移

(1990=1)



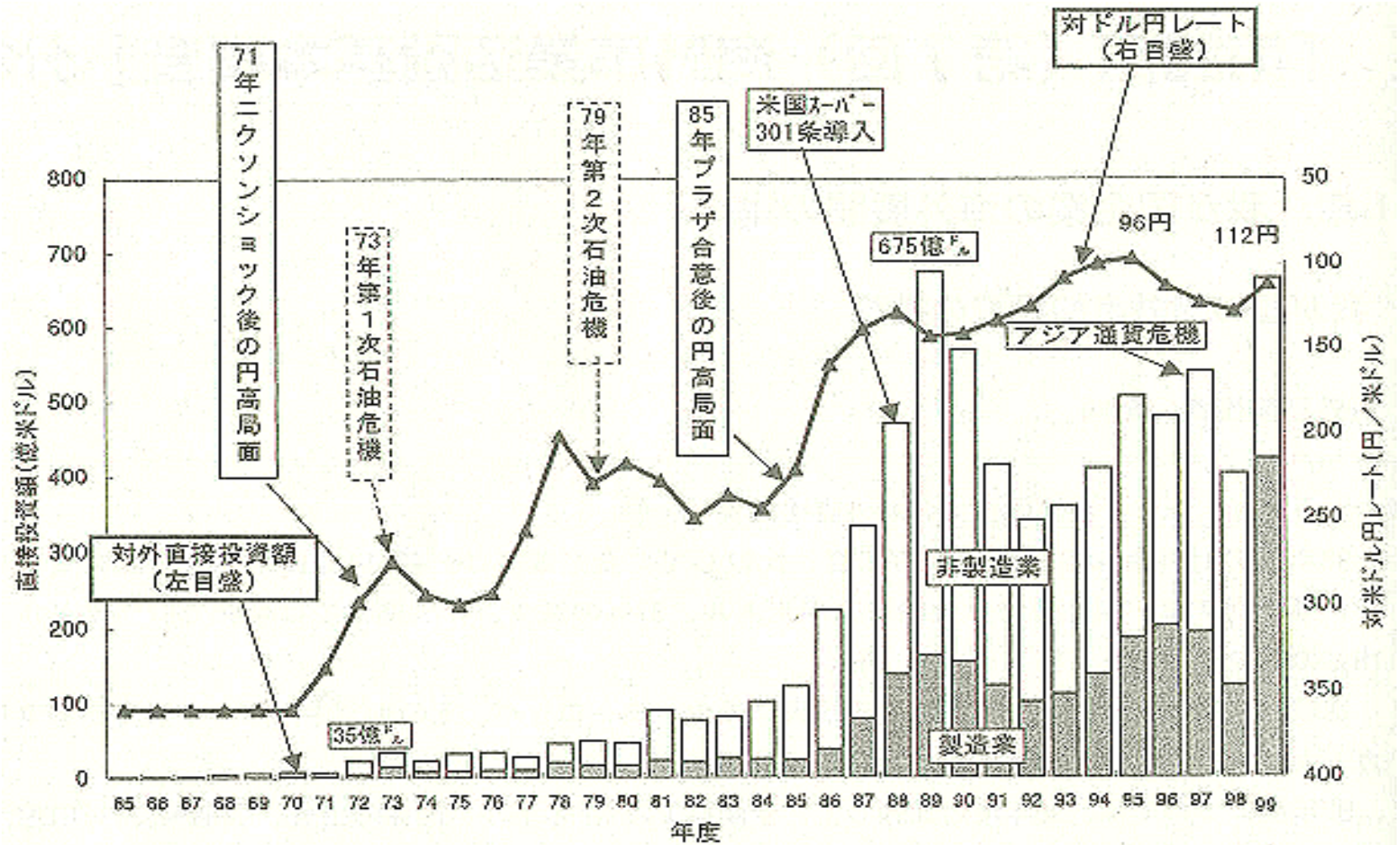
出典: 貨物量 - 港湾統計
GDP - IMF統計

主要国経済成長率の実績と将来



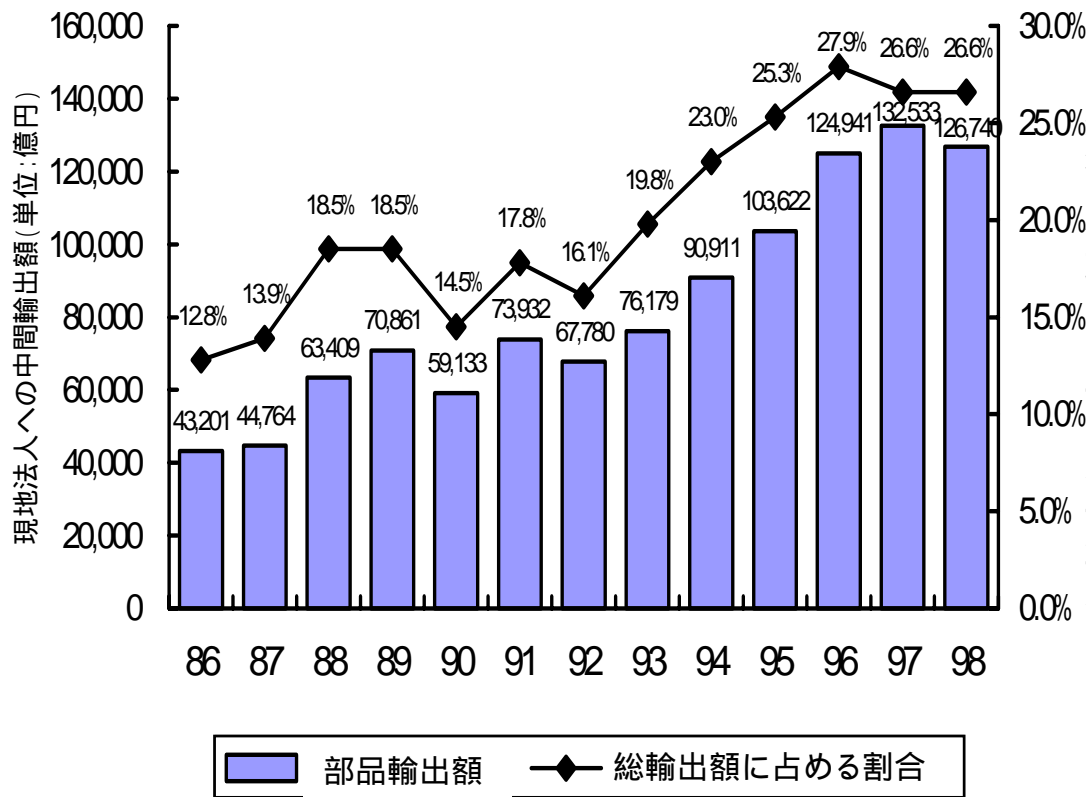
出典: 将来値 - コンセンサスフォーキャスト社
現状 - 国民経済計算年報(内閣府)

日本の対外直接投資推移

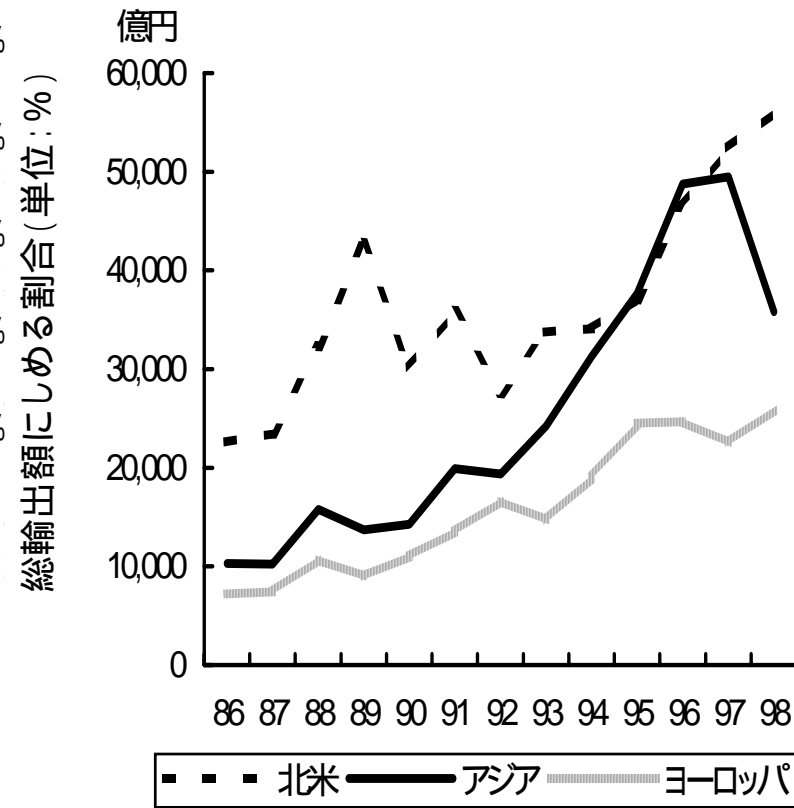


[注] 対米ドル円レート：東京インターバンク市場 直物中心相場期中平均
 96年度以降の直接投資額は、期中平均レートにて、経済産業省が米ドルに換算
 [出典] 対外直接投資額：対外直接投資届出・報告実績（財務省）

日本企業の海外現地法人への部品輸出額及びその額の総輸出額に占める割合



部品輸出額推移 (地域別)



出典: 我が国企業の海外事業活動(平成11年度海外事業活動基本調査(第7回)) 経済企画庁