

ベビーカーからあなたへ。 お互いに 思いやりの気持ちを。

周囲の方へ

電車やバスでは、ベビーカーは、折りたたまずに乗車することができます。

※バスについては、走行環境によって、折りたたみ、着席でのご乗車をお願いすることがあります。

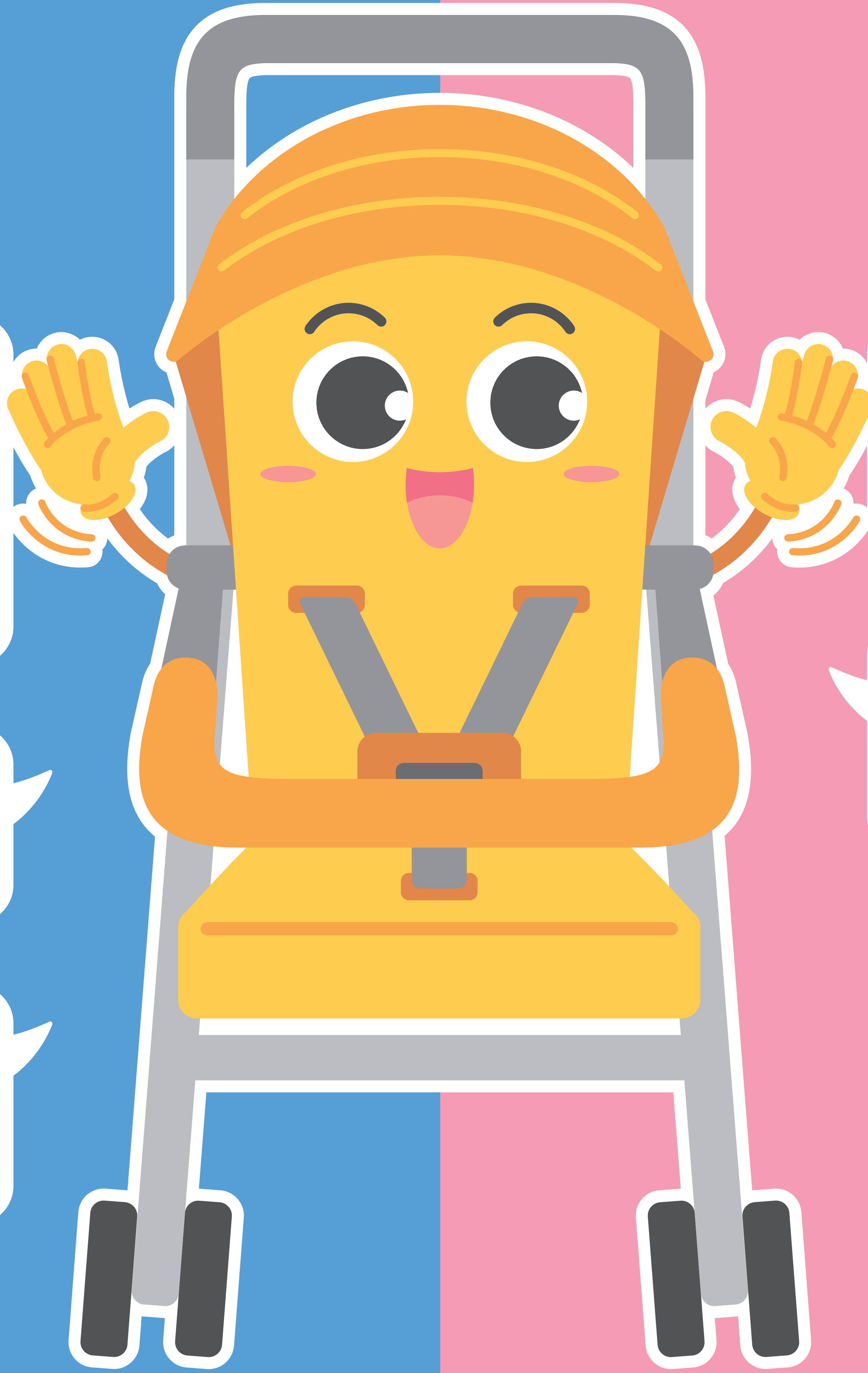
ベビーカー使用者には、温かい気持ちで接し、見守りましょう。

エレベーターがない場所での上り下り、バスの乗車時など、手助けを申し出てみましょう。

ベビーカーをご使用の方へ

周囲の方との接触や運行の妨げなど、ベビーカーの操作には気をつけましょう。

鉄道の乗降時など、困っているときは遠慮せず手助けをお願いしてみましょう。



混雑時などには、お互いに譲り合って、快適にご利用頂けるよう、ご協力をお願いします。

ベビーカーマークは、ベビーカーを安全・安心に使用するためのマークです。



ベビーカーマーク

ベビーカー使用者が安心して利用できる場所や設備（エレベーター、鉄道、バスの車両スペース等）を表しています。



ベビーカー使用禁止マーク

ベビーカーの使用を禁止する場所や設備（エスカレーター等）を表しています。

知ってください
子ども用車いす
のこと

病気や障害が理由で、
“これがないと移動できない”
子どもたちが使用しています。

『折りたたみません』

座る姿勢が取れないなどの身体的特徴から、車体を折りたたむことは容易ではありません。

『重量があります』

車いす自体の重量に加え、医療機器を搭載している場合もあります。車体を持ち上げて大きな段差などを越えることは非常に困難です。

『子ども用車いすマークもあります』



お示しているマークは一例です。

「子育てにやさしい移動に関する協議会」は子育てしやすい環境づくりを目指します。

(特非)子育てひろば全国連絡協議会、(特非)せたがや子育てネット、(特非)びーのびーの、主婦連合会、ベビーカー安全協議会、北海道旅客鉄道(株)、東日本旅客鉄道(株)、東海旅客鉄道(株)、西日本旅客鉄道(株)、四国旅客鉄道(株)、九州旅客鉄道(株)、(一社)日本民営鉄道協会、(一社)日本地下鉄協会、(公社)日本バス協会、(一社)全国ハイヤー・タクシー連合会、(一社)日本旅客船協会、定期航空協会、(一社)全国空港ビル事業者協会、(一社)日本ホテル協会、(一社)日本ショッピングセンター協会、(一社)日本百貨店協会、(一社)日本ビルヂング協会連合会、(公財)交通エコロジー・モビリティ財団、国土交通省