



駅前探険倶楽部と その携帯電話向けサービスの 開発・運用

(株) 東芝



iValue Creation

河田 勉

2001/7/24

自己紹介

毎日お役に立っている河田です！

⇒ **かな漢字変換の開発者**

インターネットで人気の河田です！

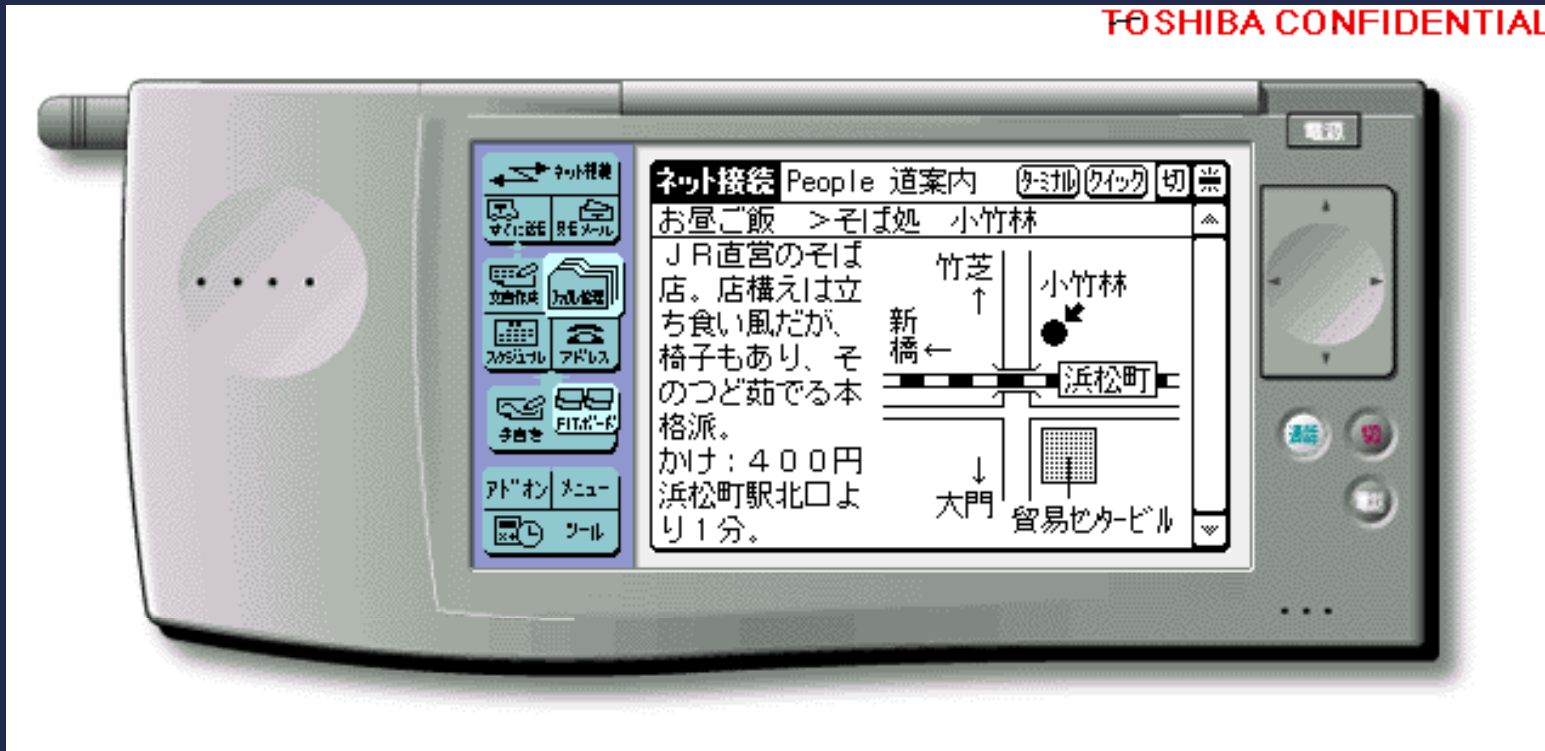
⇒ **駅前探険クラブ**
フレッシュアイ
ニュースウォッチ
モバイルサービス
社内出張サービス

日本語ワープロ商品化1号機 (JW-10)



ワイアレス・ポケットコミュニケーター GENIO

TOSHIBA CONFIDENTIAL

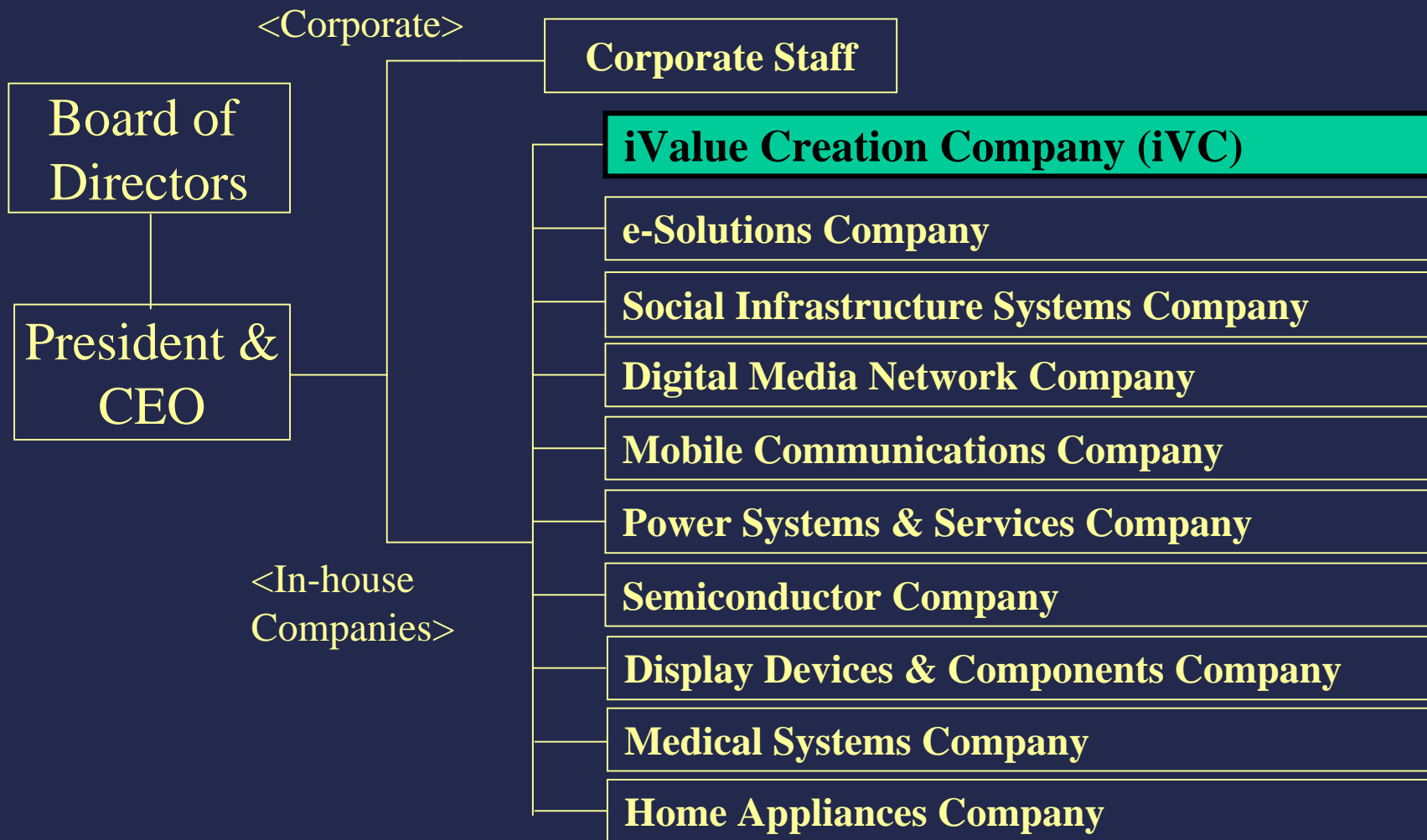




東芝 iバリュークリエーション社が 提供する Web サービス

~ ポータルサイトと ASP ~

2000年4月設立の社内カンパニー



iVC社のミッション

- インターネット (Webサービス) 事業に集中
 - 成長性・収益性の実現
 - IT事業に徹した経営スタイルの導入
 - 東芝グループのIT化、サービス事業の先導

モバイル・ブロードバンド時代のトップクラス企業へ



<http://ekitan.com/iekitan/>



<http://www.ekitan.com>



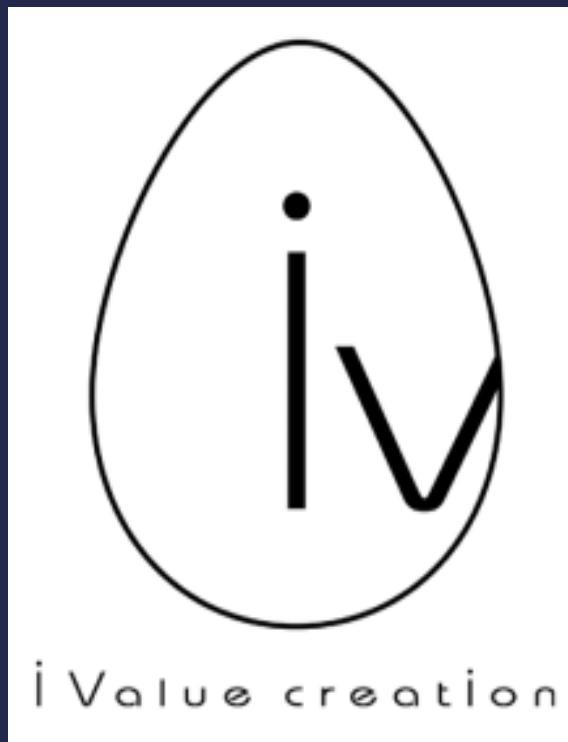
<http://www.du-ub.com>



<http://www.semiconportal.com>



<http://www.desyo.com>



<http://www.ivic.toshiba.co.jp>



<http://www.fresheye.com>



<http://www.newswatch.co.jp>



<http://tanpopo.toshiba.co.jp>



<http://www.atstyle.co.jp>



<http://www.vividcar.com>

事業モデル

- B2C: ポータルサイト事業
 - 駅前探険倶楽部、FreshEye
 - 広告
 - モバイル利用会費
 - EC仲介料
- B2B2C: ASP事業
 - MMS、乗り換え、地図
 - サイト開発費
 - エンジンホスティング運営費