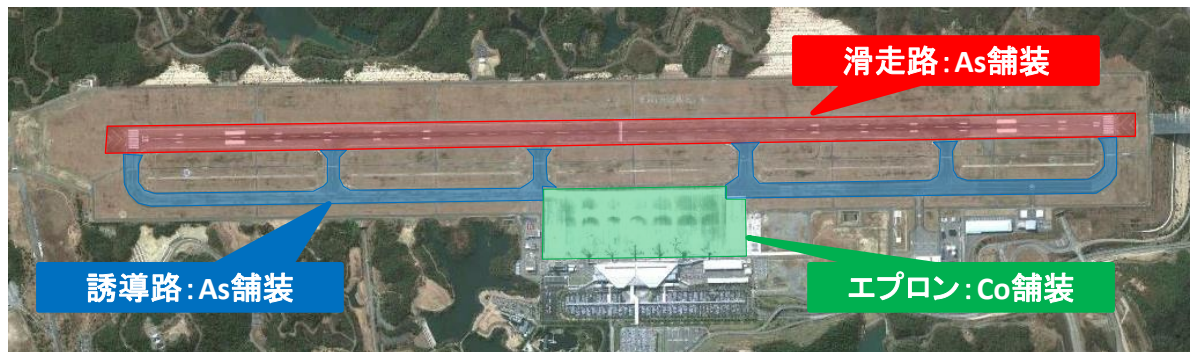


(1) 主な空港施設

空港基本 施設

滑走路、誘導路、エプロンなど



航空保安無 線施設等

計器着陸装置、
空港監視レーダー装置など



【計器着陸装置】

【空港監視レーダー】

航空灯火 施設

滑走路灯、進入灯 など



【滑走路灯、進入灯】



【エプロン灯】

(2) 空港の維持管理

○維持管理

空港施設に異常が発生していないか、定期的な巡回点検により確認し、その結果等を基に航空機の安全運航に支障を及ぼさないよう、施設の機能を維持する為の補修等を実施



空港基本施設の点検



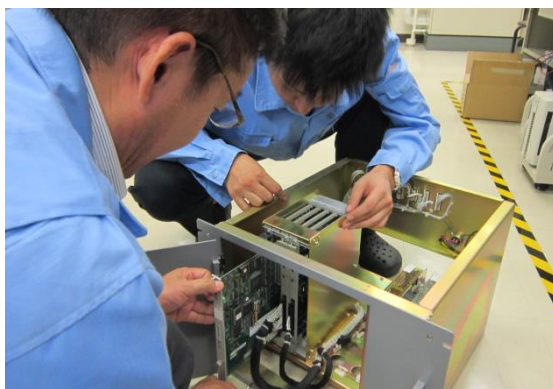
航空保安無線施設の点検



航空灯火施設の点検



点検を踏まえた補修の実施



点検を踏まえた補修の実施



点検を踏まえた補修の実施