

知っていましたか？

四日市は夜景の宝庫でした！

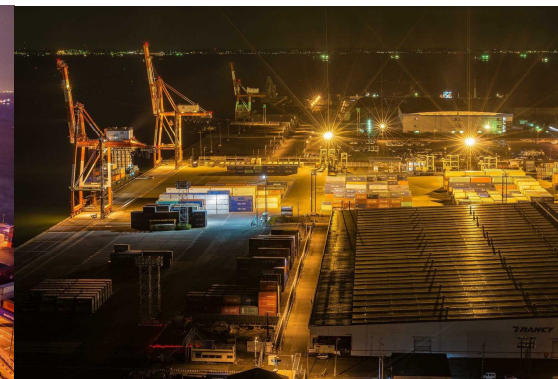
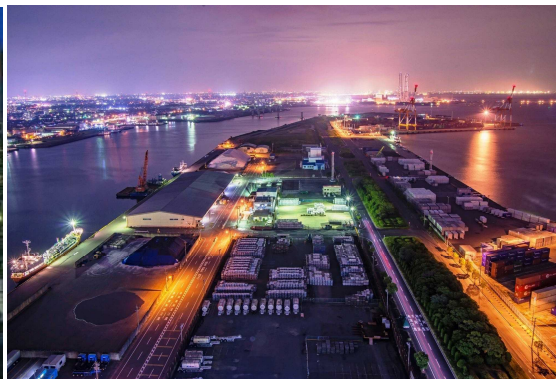
三重

— 海からも陸からも港の夜景を満喫 —

四日市港は日本で最初の石油化学コンビナートを有しており、中部地方の産業拠点として発展してきました。そのコンビナートが作り出す夜景は、工場夜景の聖地と称されています。

四日市コンビナート夜景クルーズは、煌びやかな工場夜景を海上からクルーズガイドによる解説を聞きながら楽しむことができます。奥行きのある夜景や水面に反射した夜景など、様々な夜景が鑑賞できます。

四日市港ポートビルは2015年に「日本夜景遺産(施設型夜景遺産)」に認定されており、展望展示室からは圧倒的なパノラマ感と迫力ある近景が鑑賞できます。



日本夜景遺産 (施設型夜景遺産) 認定！

四日市港ポートビル14階展望展示室
「うみてらす14」から見える夜景
(左上:北側、左下:南側、右:東側)

■四日市コンビナート夜景クルーズに関するお問い合わせは次のところまで。

株式会社第一観光 夜景クルーズ専用デスク
TEL 059-327-5377 FAX 059-327-6588
受付時間 10:00～17:00(平日)
土曜日・日曜日・祝日・年末年始は定休
詳細はホームページで <http://ykyc.jp/>

■展望展示室「うみてらす14」に関するお問い合わせは次のところまで。

四日市港管理組合振興課
TEL 059-366-7022
開館時間 10:00～17:00
土曜日・日曜日・祝日は21:00まで
詳細はホームページで <http://www.yokkaichi-port.or.jp/>



インフラ
ツーリズム