

「公共工事土量調査入力システム」

Ver 2008.0.2

コードバージョン Ver . 16

コードデータ取り込み手順書

令和3年12月

目 次

1. コードデータの取り込み.....	1
2. 起動確認	3

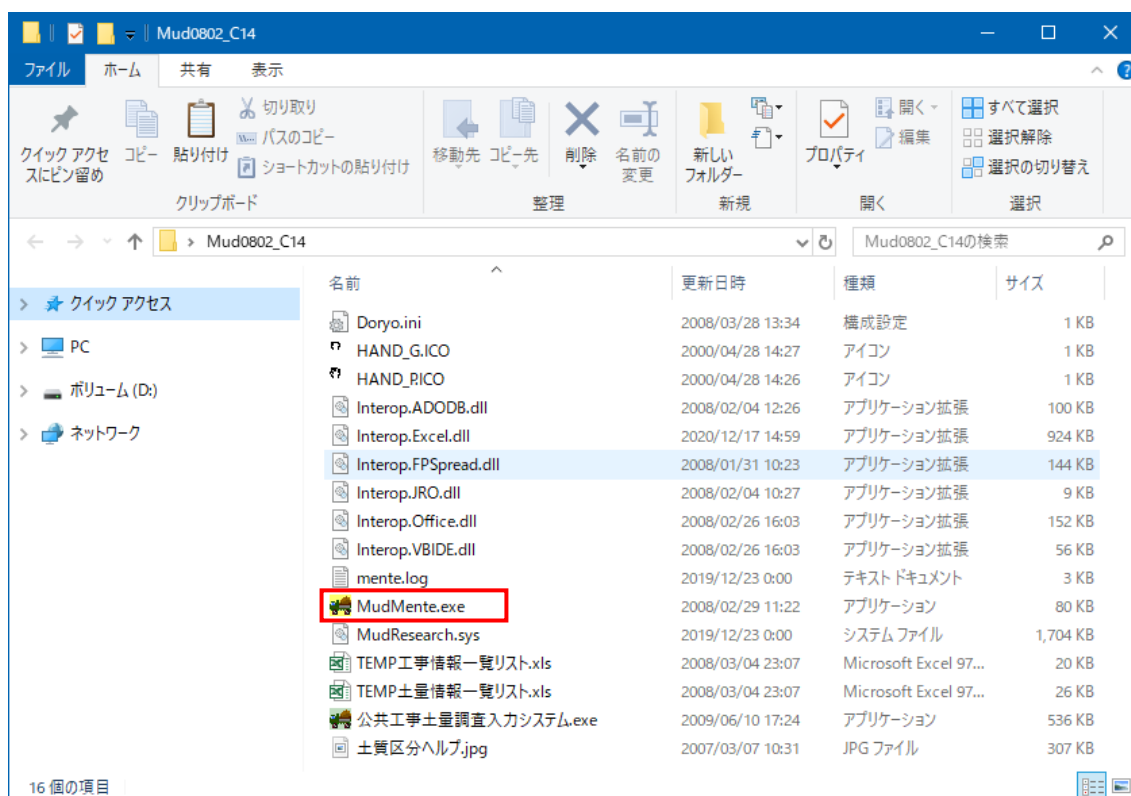
新たに公開された公共工事土量調査入力システムのコードデータ（コードバージョン「Ver 16」）の取込み手順を説明します。

1. コードデータの取り込み

公共工事土量調査入力システム Ver2008.0.2 に対して新コードデータの取り込みは、以下の手順に沿って行ってください。

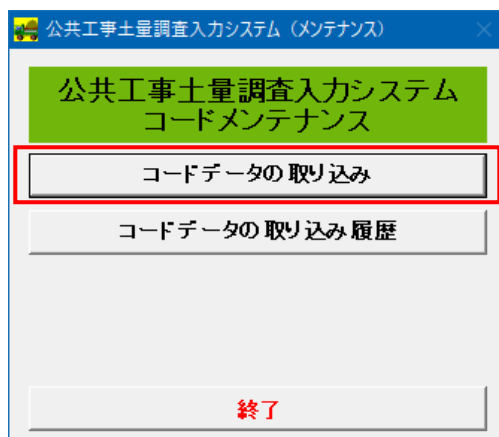
1) 公共工事土量調査メンテナンス（MudMente.exe）を起動してください。

■ 「公共工事土量調査入力システム」のフォルダからの起動



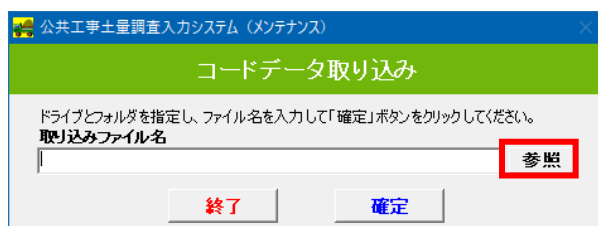
【画面 1-1 入力システムのフォルダ】

- 2) メインメニュー（画面 1-3）が表示されます。[コードデータの取り込み]をクリックしてください。



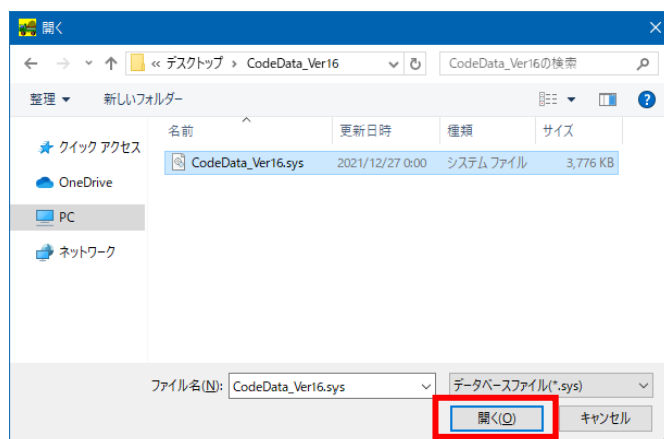
【画面 1-2 メインメニュー】

- 3) コードデータ取り込み画面（画面 1-3）が表示されます。[参照]ボタンをクリックしてください。



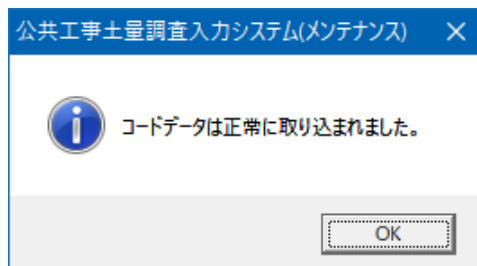
【画面 1-3 コードデータ取り込み】

- 4) ファイルを開く画面（画面 1-4）が表示されますので、ホームページよりダウンロードし解凍した「CodeData_Ver16.sys」ファイルを指定して[開く]ボタンをクリックしてください。



【画面 1-4 ファイルを開く】

- 5) コードデータの取り込み完了メッセージ（画面 1-5）が表示されますので、[OK] ボタンをクリックしてください。メインメニュー（画面 1-3）に戻ります。

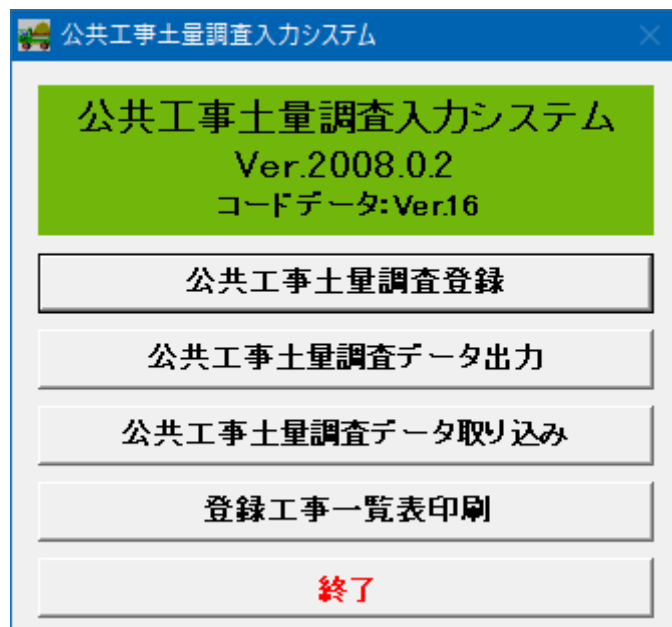


【画面 1-5 コードデータの取り込み完了メッセージ】

- 6) メインメニュー（画面 1-3）の[終了]ボタンをクリックしてシステムを終了させてください。

2. 起動確認

- 1) 公共工事土量調査入力システムを、[スタート] メニューから起動してください。
- 2) メインメニューに、システムバージョン（Ver. 2008.0.2）及びコードデータバージョン（Ver. 16）が正しく表示されることを確認してください。



【画面 2-1 メインメニュー】