

# 手づくり文化の発信から 公共地の官民連携活用へ



## 1 社会資本の概要

一宮市の中心市街地にある真清田神社は、平安時代に「尾張國一之宮」として位置付けられ、江戸時代から門前市「三八市」が開催されて、にぎわいを見せていました。その三八市が端緒となって門前町が発展し、やがて市道0135号線としてアーケードが設置された本町商店街を形成しました。

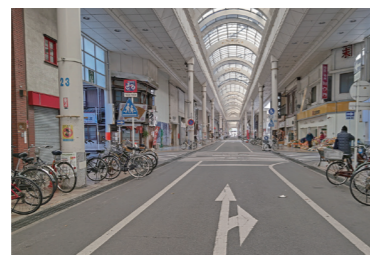
また真清田神社と市道0135号線の間にあった公共

地の活用を目的に、市民と神社関係者とのワークショップを重ね、平成15年に宮前三八市広場が完成しました。

現在では、多目的広場となった宮前三八市広場から市道0135号線周辺を会場として来場者3万人規模の「杜の宮市」が開催されるなど、社会資本の活用がなされる空間となっています。



宮前三八市広場



本町通り



本町通りアーケード

## 2 取組の背景、取組概要と創意・工夫

真清田神社の門前町として栄えてきた一宮市の中心市街地は、繊維産業の隆盛を背景に非常に繁栄していましたが、産業の衰退や、名古屋駅まで電車で約10分というアクセスの良さが逆に災いもし、人が集まりにくいまちとなっていました。

そうした中、市民文化イベントの開催を繰り返す市民グループが、一宮をぬくもりとコミュニケーショ

ンあふれる手づくり文化の発信地としたいという思いから、真清田神社を基点にアートクラフト市「杜の宮市」を平成13年に開始しました。やがて宮前三八市広場や市道0135号線の公共空間等を活用し、衣食住全てと運営も手づくりの「杜の宮市」を官民連携もしながら20年以上継続しています。



杜の宮市での宮前三八市広場



杜の宮市での本町通り



杜の宮市での真清田神社境内

## 3 活動の成果や波及効果等

平成13年に数千人規模で始まった「杜の宮市」は、平成15年に宮前三八市広場も会場に、平成28年には本町通り(市道0135線)のアーケード南端まで会場を拡大。平成30年には、一宮駅周辺も会場となり、全国から出展400ブースほど、来場者3万人規模となりました。

20年の経験を地域へ還元し、志民連いちのみやは都市再生推進法人として一宮市ウォーカーブル社会実験事業を民の側から推進、多様な主体の多様なイベントが開催されるようになっていきます。



平成13年第1回杜の宮市



平成15年宮前三八市広場完成



多様なイベント開催へ



多様な活性化へ

## 喜びの声



### 受賞者

特定非営利活動法人  
志民連いちのみや  
理事長  
星野 博

### コメント

23年間の市民手づくり文化活動を経てこの度、光栄な「手づくり郷土賞」を頂戴したことを糧に、色々な学びの中で38年後の一宮の未来像を探り、誰にでも安全安心で多様性と個性ある地域を、そのプラットフォームを含めて、幾重にも重なる官民連携により今後も手づくりしていきたいと考えています。

### 活動の内容

- 市民イベント企画、支援事業
- コミュニティカフェ・地域クラフトビール工房運営事業
- 都市再生推進法人として中心市街地活性化事業
- 一宮市市民活動支援センター運営、市民団体中間支援事業
- 広報・啓発・交流事業

### 活動の経歴

- 平成11年 「杜の宮市」「三八屋」運営開始
- 平成17年 特定非営利活動法人志民連いちのみや設立
- 平成24年 「一宮市市民活動支援センター」受託運営開始
- 令和4年 都市再生推進法人(一宮市)指定

### 所在地

愛知県一宮市真清田1丁目100番2及び一宮市本町1丁目から4丁目地内

### 活動主体及び連絡先

特定非営利活動法人 志民連いちのみや  
TEL:090-2265-9188

### 対象となる社会資本

宮前三八市広場及び市道0135号線  
※管理者 一宮市

