

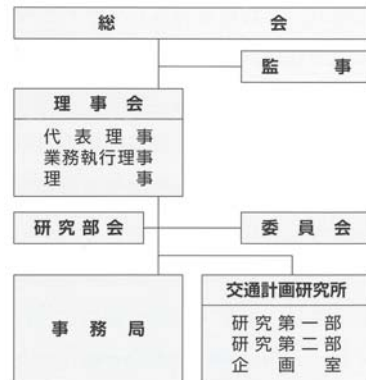
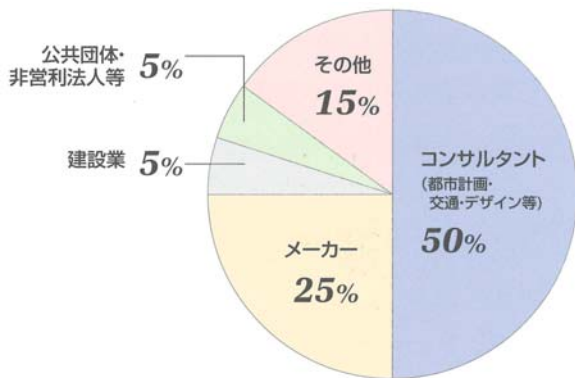
## 公益社団法人 日本交通計画協会の活動紹介

公益社団法人 日本交通計画協会は、1957（昭和32）年に設立された非営利の総合研究機関及び事業推進団体で、合理的、効率的な総合交通体系の整備を図るため、産学官の100余りの会員が協力し、国内外の交通・都市問題の解決に取り組んでいます。

設立以来50年以上にわたり、常に時代に先んじて、社会の要請に応えるべく新技術の開発・適用に努め、この豊富な経験と高度な技術力を活かし、学識経験者や行政機関さらには会員企業等と連携し、都市・交通行政に関連する様々な分野で技術課題・政策課題に取り組んできました。

近年は、国内のみならず、海外への都市交通システム、特に新交通システム（標準化された日本のAGT）、高架LRT等の導入を、アジア、中東、アフリカ、北米において進めています。

協会の会員構成、組織体制、活動の概要は以下のとおりです。

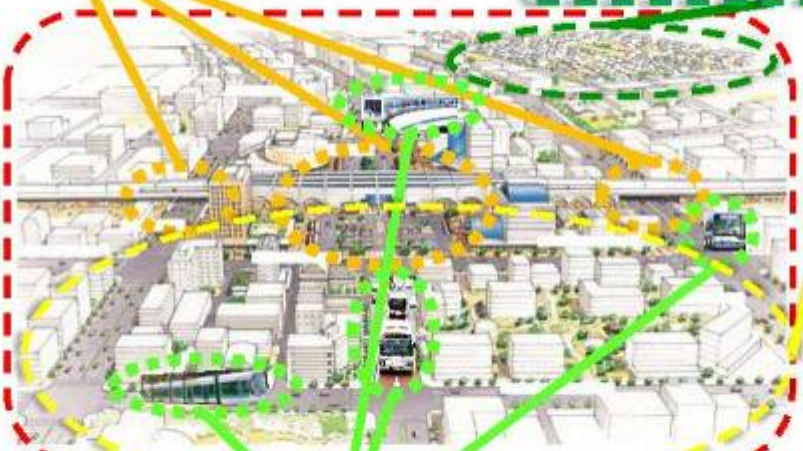


連続立体交差・踏切対策、  
交通結節点、ユニバーサル・デザイン

先導的都市環境形成、  
歴史的地区環境整備

海外展開

自転車利用  
環境整備、  
私的交通と  
パラトランジット



総合交通戦略、都市再生、地区交通計画・社会実験

新交通システム、ガイドウェイバス、  
LRT、BRT

## 【3つの研究部会】

新たな制度や技術を提案するため、研究部会を設置し、継続的に調査研究を行っています。

### ★駅・周辺地区まちづくり研究部会



鉄道駅とその周辺地区を賑わい、交流の場とするための調査研究、連続立体交差事業の事業化計画及びコスト縮減方策や、橋上駅舎・自由通路計画や駅前広場の交通結節点のあり方について研究活動を行っています。

《駅・周辺地区まちづくり研究部会の詳細はこちらから↓》

<http://www.jtpa.or.jp/contents/ekimachi/index.html>

### ★ライトレール研究部会



LRT（ライトレールトランジット）を国内に普及すべく、新技術・法律・制度等の研究及び調査、制度提案等や具体地区における技術支援等の活動を行っています。

《ライトレール研究部会の詳細はこちらから↓》

<http://www.jtpa.or.jp/contents/lrt/features/features.htm>

### ★新交通システム研究部会



ゆりかもめ、リニモ等の軌道系公共交通システムの導入に向けた技術支援や、事業費削減等の研究、新交通システム国内導入のための技術評価等の活動を行っています。

《新交通システム研究部会の詳細はこちらから↓》

<http://www.jtpa.or.jp/contents/agt/index.html>

新たな知見を集め、保有する情報を幅広く周知するために様々な広報・啓発活動を行っています。

### ★講習会・研修会等の開催



「街路交通事業講習会」「連続立体交差事業実務担当者講習会」等の各種講習会・講演会等を実施しています。26年度の「連続立体交差事業実務担当者講習会」は、7月と11月に予定しています。

《連続立体交差事業実務担当者講習会の詳細はこちらから↓》

<http://www.jtpa.or.jp/contents/ekimachi/training.html>

### ★会報誌「都市と交通」の発刊



広く総合交通諸施策の推進や都市施設整備推進のための情報の普及、その提供サービスの一環として、会報誌「都市と交通」を発刊しています。

次号（96号）は、5月中旬に発刊予定です。

《「都市と交通」の詳細はこちらから↓》

<http://www.jtpa.or.jp/contents/hp.html>

### ■交通計画に関する相談にお答えしています。（無料）

交通計画相談室では、地域の実情に見合った交通システムの導入を考えたい、バス路線を効率良く再編したい、総合的な都市交通戦略を策定したい、道路が渋滞したり事故の危険性がある踏切を何とかしたい、歴史的なまちなみを活かしたまちづくりを進めたい、駅の周辺や中心市街地の活気を取り戻したい……。でも、何をどうすれば良いのかわからない、何から始めたら良いのかわからない……。他の都市ではどんなことをしているのか？ そのようなお悩みをお持ちの地方公共団体の担当者の方々からメール等による相談にお答えしています。

《交通計画相談室の詳細はこちらから↓》

<http://www.jtpa.or.jp/contents/soudan.html>

《ご相談連絡先はこちらから》

〒113-0033

東京都文京区本郷3丁目23番1号

公益社団法人 日本交通計画協会 交通計画相談室

TEL:03-3816-1791

FAX:03-3816-1791

E-mail : [mail@jtpa.or.jp](mailto:mail@jtpa.or.jp)