

篠山市(兵庫県):バス路線維持

需要に応じた交通モードによる路線バス廃止への対応

人口	45,245 人	モード	乗継改善・ 複数モード
面積	337.61 km ²	法令	道路運送法 第4条・ (旧)第21条
人口 密度	134.02 人/km ²	運営 主体	篠山市



■ 取組の背景

地域と交通の状況

【事業者からの廃止の申し出】

- ・ 篠山市は兵庫県の東部に位置し、市中心部と鉄道駅が離れていることから公共交通としてバスが活用されてきた。
- ・ 旧篠山町内を中心に路線バスを運営してきた西日本 JR バスが規制緩和を機に全面撤退を表明したため、篠山市として対策をとる必要性に迫られていた。

活用メニュー(制度・協議会等)

【自治体独自協議会】

- ・ 「篠山市公共交通対策協議会」を設立して、西日本 JR バス撤退に対する対応方策を検討した。

■ 実現したサービス

サービス内容

【地域交通体系整理】【スクールバスとの統合】

- ・ 篠山市が中心となって国、県、市民、事業者の協力の下で効率的な方法により公共交通サービスを維持することとした。具体的には平成14年4月から10月にかけて、
 - ① 路線バスの他事業者への移管
 - ② 廃止代替バスの設定
 - ③ スクールバスの活用
 - ④ 乗合タクシーの運行
 を行った。需要の低い路線についてはタクシーやジャンボタクシーをバスとして運行し、既存のスクールバスへ混乗することとした。

表. 各形態のバスの運営方式

	適用法令	運行主体
①路線バスの他事業者への移管	道路運送法 第4条	神姫バス
②廃止代替バス	道路運送法 (旧)第21条	京都交通 (現京阪京都交通)
③スクールバス活用	道路運送法 (旧)第21条	神姫バス
④乗合タクシー	道路運送法 (旧)第21条	日本交通

■ 効果と負担

効果

【生活移動手段の確保】

- ・ 廃止となった市内 8 路線において、利用者の公共交通サービスの維持や生活交通確保が実現した。

負担

【市町村負担】【都道府県負担】

- ・ 補助額については、①路線バスへの移管については補助なし、②廃止代替バスについては、篠山市 2,739 千円、隣接の南丹市(旧園部町)6,274 千円、④乗合タクシーについては、篠山市 3,094 千円、県 343 千円の補助を行っているほか、自治会も負担。自治体負担は運行経費の 5%。(いずれも平成 19 年度。③スクールバス活用については路線バスの廃止代替に相当する分が不明。)

■ プロセスと調整

計画策定と会議実施

【プロセス:現状把握】

- ・ 利用者調査および住民アンケート調査により、バス利用者と非利用者に対して潜在的な需要も含めて把握した。

隣接町との調整

【調整:対他市町村】

- ・ 廃止代替バスは、篠山市から隣接の京都府旧園部町(現:南丹市)を結ぶ府県またがりのルートであった。篠山市側では旧園部町への高校通学ニーズがある一方で、旧園部町側は町内のみでの代替バスを当初検討していたため、協議を行い、最終的にはバスを共同運行委託し、費用は両自治体で距離按分することで決着した。

住民との調整

【調整:対住民】

- ・ スクールバスの混乗については、当初住民側からは難色を示す声が上がっていた。篠山市側は混乗といっても利用する人は地域の人にほぼ限定され、事業者との調整によりスクールバスの時刻が大きく変動する場合は代替バスを用意する提案をし、最終的にはスクールバスの混乗が受け入れられた。

自治会による負担

【連携:住民】

- ・ タクシー運行の 2 路線には、地元自治会が負担すると決めた場合に運行を維持することとした。2 路線とも最終的には地元自治会が一部負担して維持するとの結論を出した。

■ 創意工夫・知見・教訓

対応方針のルール化

【創意工夫:運営の工夫】

- ・ 篠山市は事業者からの路線廃止の申し出に対しての存廃判断、財政支援の方法についてフロー化し、路線廃止への対応ルールを確立した。このルールに従い需要の少ない路線については住民負担を前提に路線維持を行うこととした。

複数施策の組み合わせ

【創意工夫:運営の工夫】

- ・ ①他事業者への転換、②代替バスの運行委託、③スクールバスの活用、④乗合タクシーの運行、の 4 種類の施策を組み合わせることで需要に応じた交通モードの選択と既存の交通機関の有効活用という観点から、西日本 JR バス撤退後の代替交通手段を確保した。

■ 連絡先、参考 URL 等

連絡先：篠山市政策部企画課 電話 079-552-5106

参考 URL：篠山市 <http://www.city.sasayama.hyogo.jp/sctkikaku/index.html>

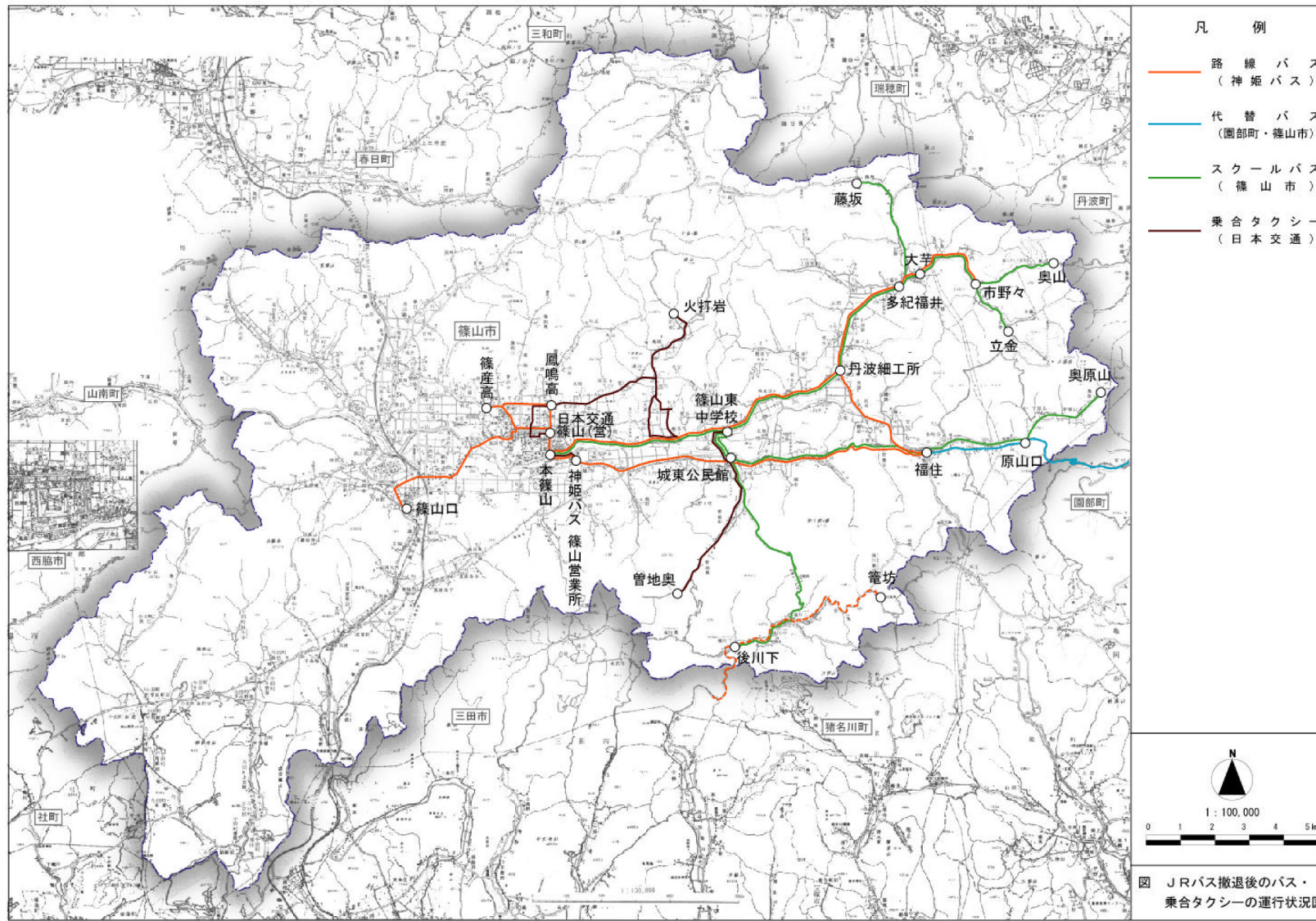


図. バス・乗合タクシーの運行状況図

出典: 篠山市資料

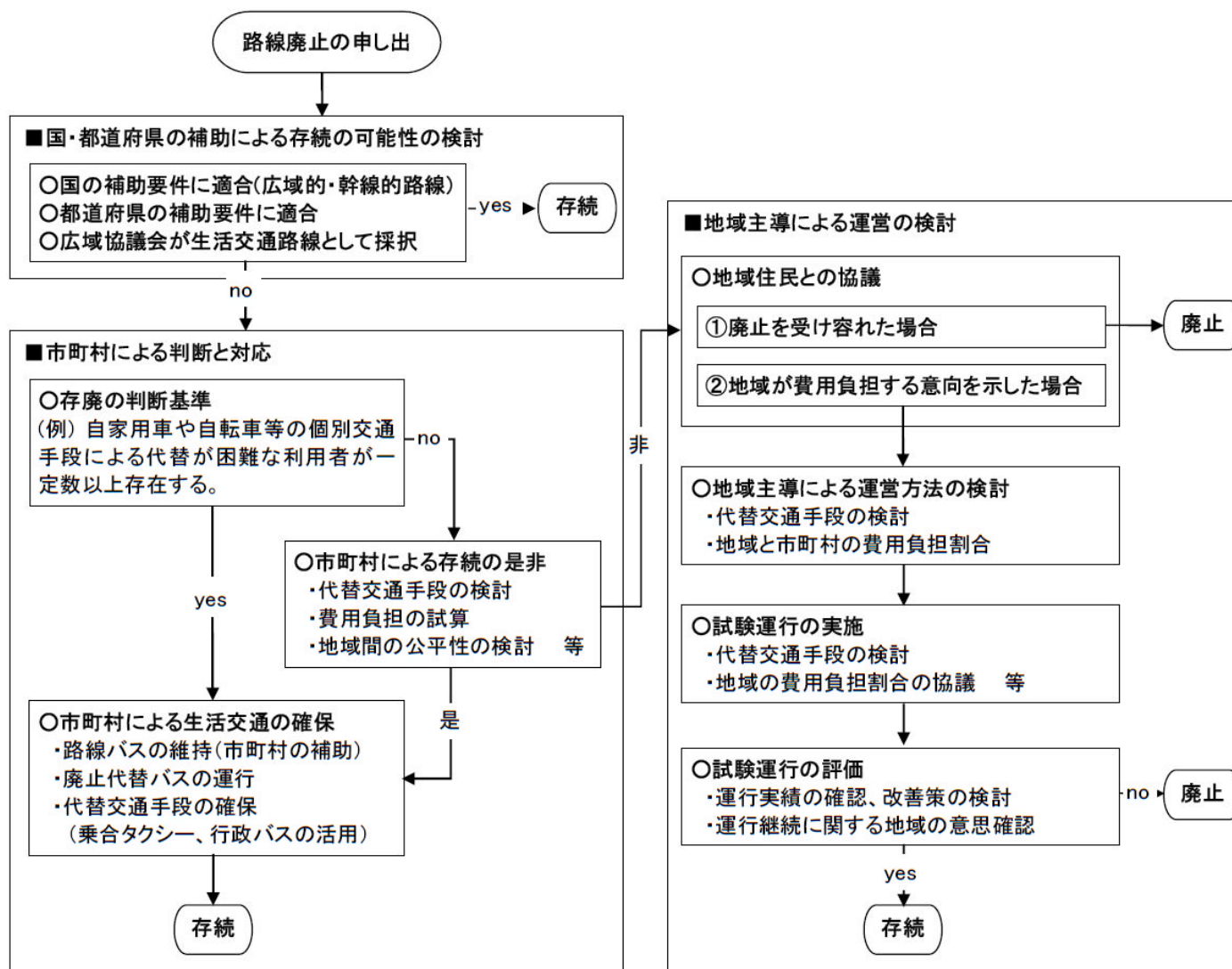


図. 篠山市における路線廃止への対応ルール

出典：土木学会「バスサービスハンドブック」