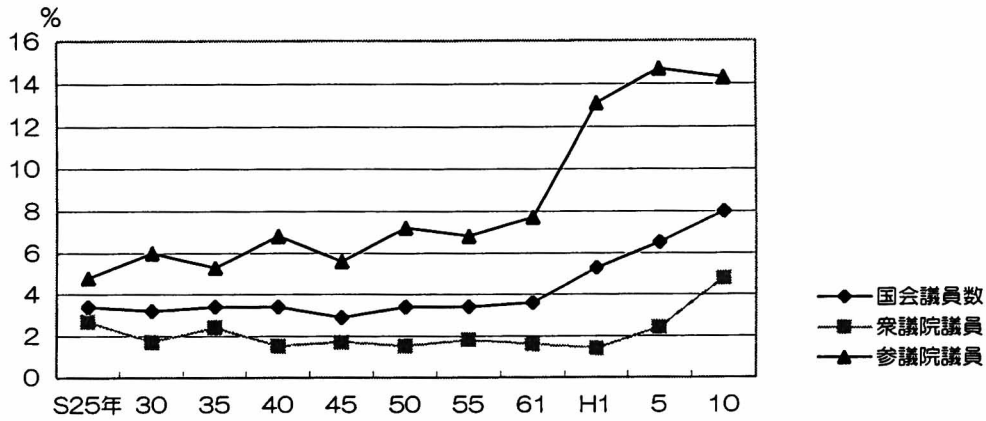


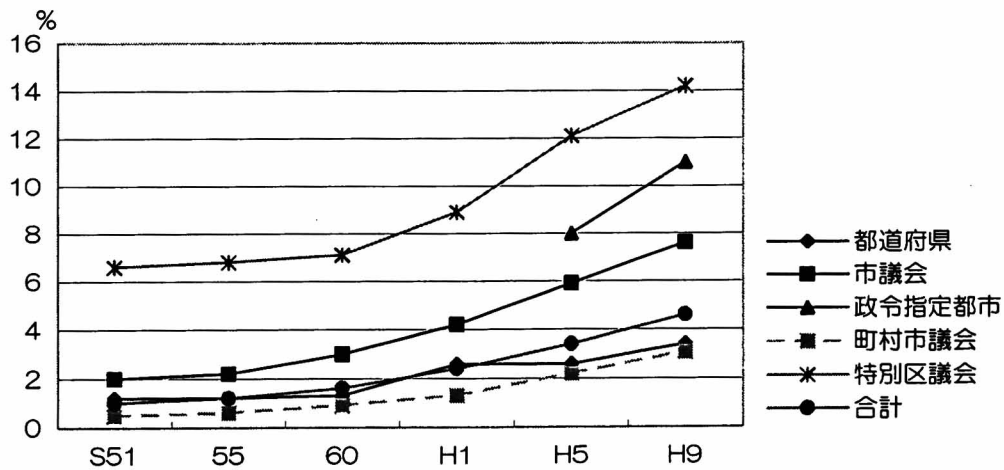
## 社会における女性の役割の変化

### 1. 国会議員における女性議員の割合推移



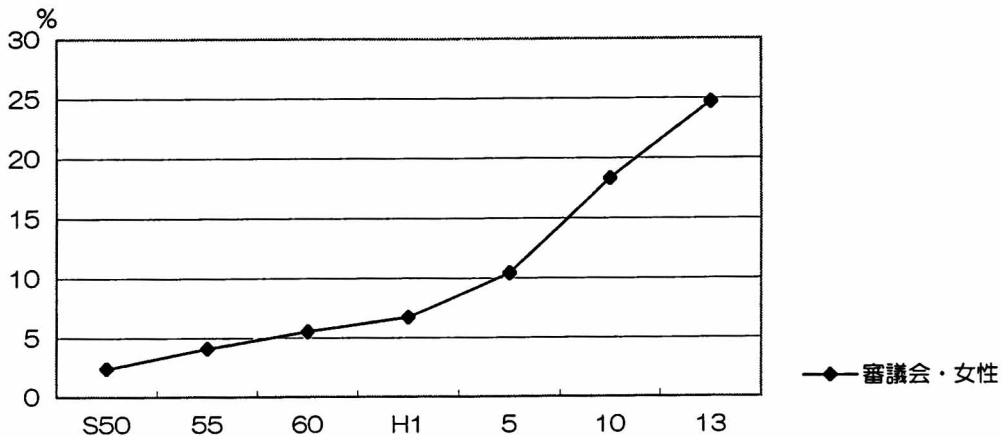
資料出所：衆議院・参議院各事務局調べ

### 2. 地方議会における女性議員数の割合推移



資料出所：自治省選挙部調べ、  
政令指定都市は全国市議会議長会調べ

### 3. 審議会における女性委員の割合推移



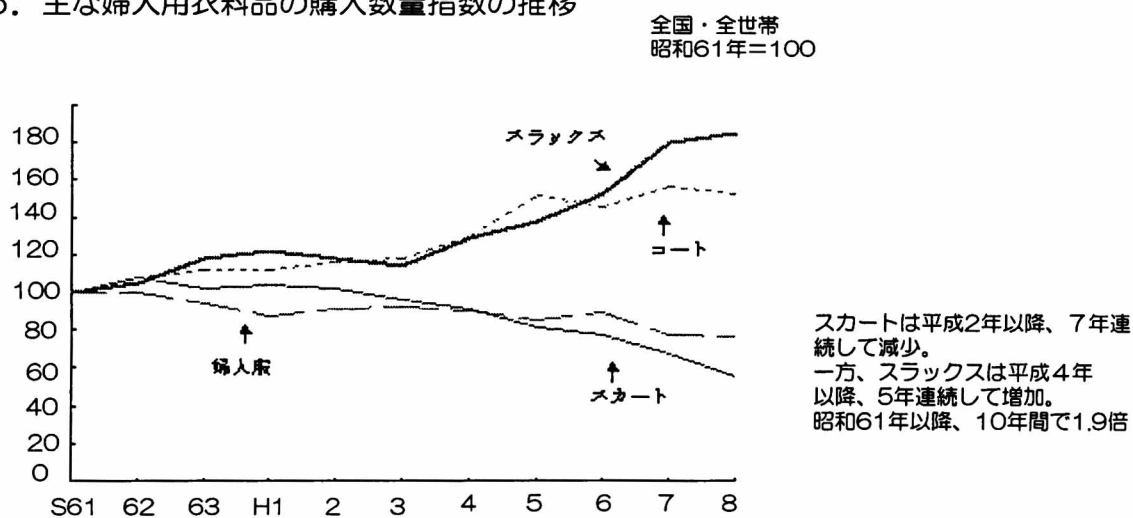
資料出所：内閣府調べ

#### 4. 消費に見る日本の家族力学

消費財	夫	妻	子	寸評
スーパーマーケット	1	8	0	毎日の消費の決定権は妻に
デパート	2	8	1	時々買い物も妻の圧倒消費
冷蔵庫・洗濯機	3	7	0	
スナック菓子	1	5	4	食べる、飲む、シャンプーするは母子消費
ボディシャンプー	1	6	2	
レジャー	4	5	1	非日常行事の最終決定権は妻に
生命保険	5	5	0	家族のセーフティネットは、夫婦のドロー
貯蓄・ローン	5	5	0	
エアコン	5	4	0	インフラの決定権は夫の面目躍如
損害保険	6	4	0	
ビール	6	3	1	憩いのひとときは夫が選択の主役の座を維持
テレビ・ビデオ	5	3	1	
パソコン	6	2	3	デジタル商品は子供の意見
クルマ	6	2	2	夫が妻子の意見を平等に聞く
株・債権	7	3	0	夫のわがままが通せる最後の砦
計	3	5	1	3:5:1とは4:5:1のように力関係が拮抗している状況ではない。もう、勝負が決している。

博報堂生活総合研究所：生活新聞2001.Nov.30/No.347より出典

#### 5. 主な婦人用衣料品の購入数量指数の推移



出所：総務省統計局統計センター  
今月の家計トピックス No.74より

#### 6. NPO団体の女性代表者の比率

東京都知事認証NPO法人数：1,297団体  
うち、女性代表者の団体は321団体、24.7%を占める。  
(平成14年1月21日現在)

出所：東京都生活文化局提供の  
NPO法人認証団体一覧より

以上