


【現場除雪事例：H13 岩手県 8】

除雪工夫分類	A4:早出や終了時の除雪 / A3:除雪範囲の明示 / B4:シートの活用
工事種別	ダム工事
工事名称	湯田貯砂ダム工事
施工場所	岩手県和賀郡湯田町川尻地内
工期	平成 13 年 6 月 30 日～平成 14 年 3 月 29 日
使用機材 / 機械	除雪用スコップ / ブルドーザ 15 t、バックホウ 0.4m ³ 、ホイールローダー 0.35、ブルドーザー 3 t
現場除雪の工夫・留意点等	作業現場に行くまで、当社で除雪しなければならない区間は L = 1.0 Km と長い為 8 : 0 0 まで現場に入る様早出して除雪を行った。長い杭に旗をつけた物を路肩にさし、除雪をする範囲を明確にするるとともに集積場所もこまめに明確にした。現場内の作業ヶ所には H 鋼、単管、シートにて雪囲いをし、屋根だけの除雪をし、降雪時でも型枠鉄筋生コン打設を可能にした



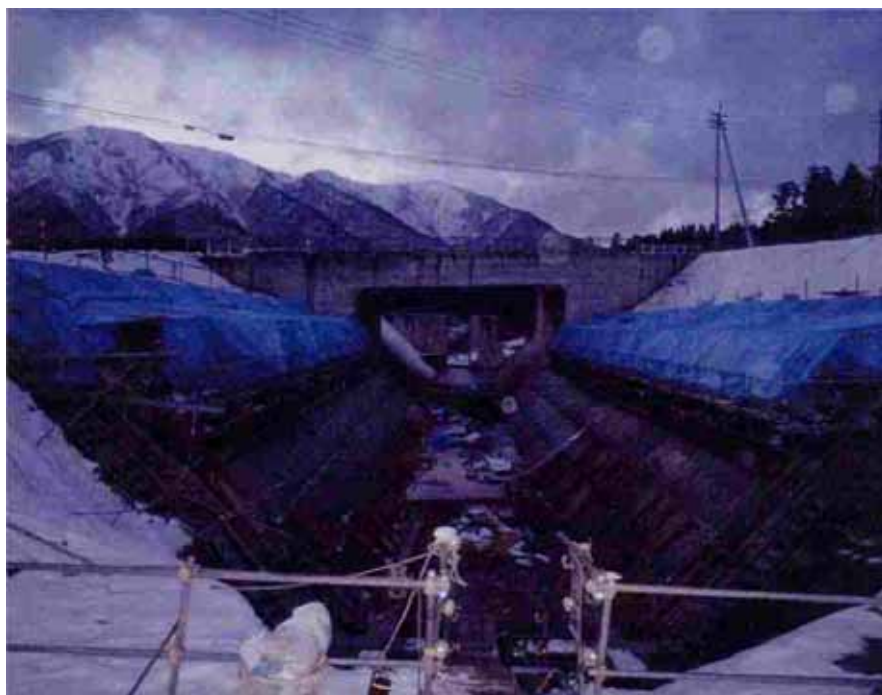
施工箇所雪囲い屋根部人力除雪状況

【現場除雪事例：H13 青森県 18】

除雪工夫分類	B4:シートの活用
工事種別	ダム工事
工事名称	浅虫ダム貯砂ダム間詰工工事
施工場所	青森県青森市浅虫地内
工期	平成 13 年 3 月 20 日～平成 14 年 3 月 20 日
使用機材 / 機械	スコップ(角・丸) / バックホウ(法面バケット) 0.7、タイヤショベル 0.4
現場除雪の工夫・留意点等	降雪前に法面等の堀削を行い、法面全体にブルーシートを覆い、降雪後の除雪をしやすいとする。
	

【現場除雪事例：H13 宮城県 11】

除雪工夫分類	B4:シートの活用
工事種別	ダム工事
工事名称	上大沢ダム本体3期工事
施工場所	宮城県玉造郡鳴子町鬼首字三杉地内
工期	平成13年7月4日～平成16年3月10日
使用機材/機械	スコップ、竹ぼうき、ガスバーナー/ブルドーザ3t級、ショベル2m3、バックホウ0.7m3、バックホウ0.4m3、バックホウ0.25m3、ジェットヒーター35kw
現場除雪の工夫・留意点等	翌日の作業ヶ所はシート養生を、コンクリート打設ヶ所は、シート養生+ジェットヒーター加熱により当日の除雪手間の効率化を図った。



コンクリート打設前日のシート養生と内部のジェットヒーター加熱