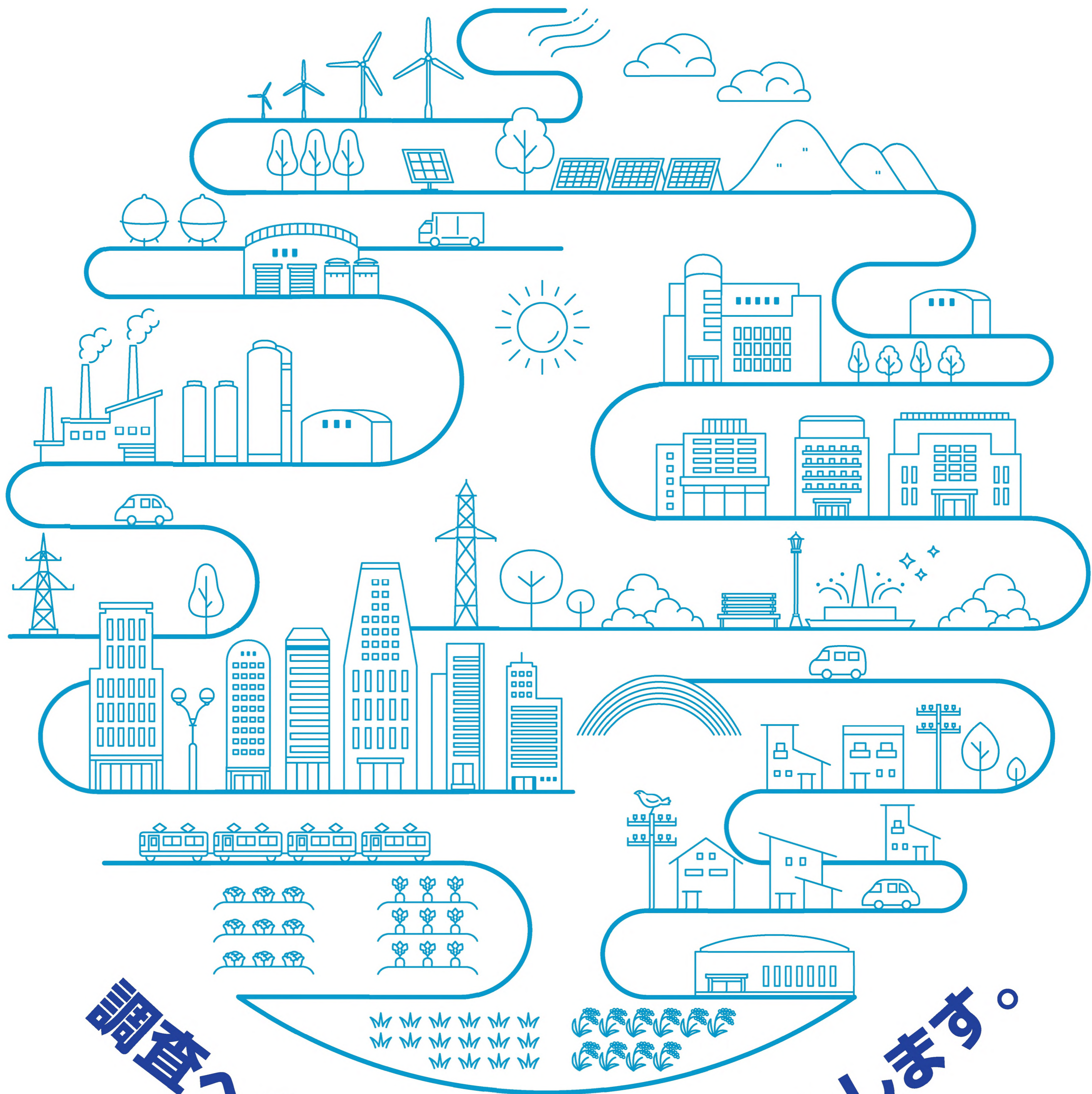


5年に一度の  
土地・建物の  
大規模調査です!!

# 令和5年 法人土地・建物基本調査



調査へのご協力をお願いいたします。

法人土地・建物基本調査は我が国法人の土地・建物の所有と利用状況等を把握するために、5年毎に実施している大事な調査です。調査結果は土地等に関する施策立案の基礎資料等に利用されています。令和5年7月から全国の約51万法人を対象に実施しますので、お手元に調査票が届きましたらご協力をお願いいたします。



国土交通省