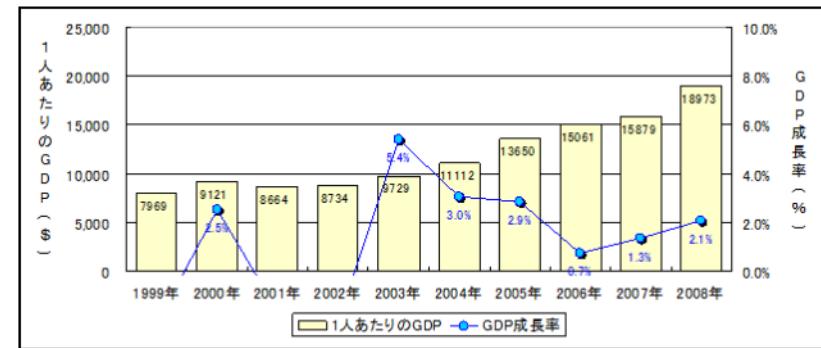


## 1. 概要

- 国土: 2百万km<sup>2</sup>
- 人口: 約2,465万人
  - 人口増加率は約2.0%
- 略歴・政体
  - サウジアラビアには、イスラムの聖地であるメッカとマディーナが存在する。
  - また、長期にわたり絶対君主制の政体が採用されている

## 2. 特徴

- 地理・気候
  - ペルシア湾と紅海の間位置しており、イエメン国境と接している
  - 国土の多くが砂漠の無人地帯となっており、昼夜の気温差が極めて大きい
- 経済情勢
  - 世界有数の石油及び天然ガスの算出国であり、世界の石油埋蔵量の20%以上を占めており、近年は急激な経済成長が図られている。
  - 世界銀行によると、2008年における人口1人あたりのGDPが18,973ドルと高く、更に2.1%の成長率が見られる。
- 水資源
  - 雨水の地表面流出のほとんどは西部のごくわずかな地域で見られるのみである
  - 地下水が重要な水資源となっているが、現在の地下水の取水量は供給量を大幅に上回っている状況にある
  - 2004年の時点でサウジアラビアには洪水調節や地下水涵養、かんがいを目的とした223のダムが存在している
  - 世界で最も海水淡水化による造水量が多い国である。
- 水利用
  - ほとんどは農業用水として使われており、農業用水の占める割合は88%、水道用水が8%、工業用水がおよそ2%である
  - 人口あたりの取水量は959.1m<sup>3</sup>/年であり、日本(695.8m<sup>3</sup>/s)の約1.4倍となっている。
  - 地表水が極めて少ないサウジアラビアでは、取水量の大半が地下水に依存している



過去10年間における1人あたりのGDPの推移

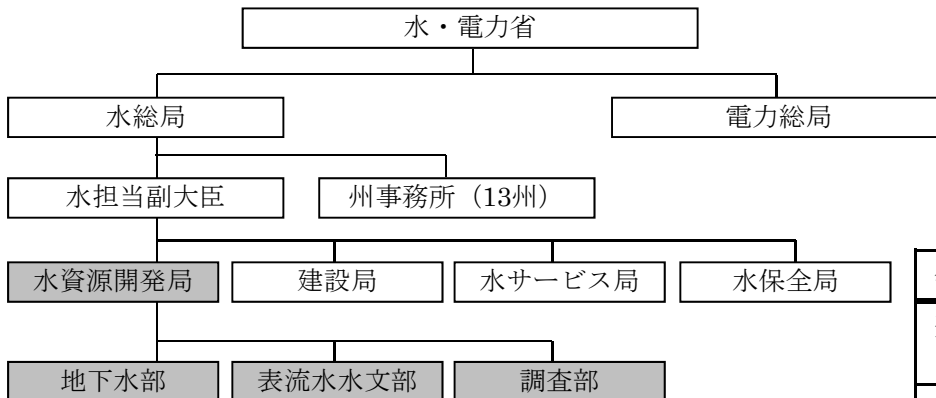
# サウジアラビアの水に関する主な動き

## 3. 上下水道事業

- 上水道
  - 人口の約86%が上水道による給水を受けており、また30%が下水道に接続されている
  - 地下より汲み上げたかん水を海水淡水化施設により処理したうえで給水
  - 国内には現在30の海水淡水化プラントがある
- 下水道
  - 都市では下水道が整備されているが、国内の下水処理量のうち下水道を通じて収集されるのは約6割であり、その他は浄化槽により収集された後、トラックによって処理場まで運搬されている

## 4. 水に関する行政機関

- 水・電力省
  - 水省から水部門が分離し、別の省に属していた電力部門が統合して設立された
  - 水部門と電力部門が同じ省になった理由は、海水淡水化プラントには大量の電力または熱量を必要とし、火力発電所が併設されていることが多いため
- 海水淡水化公社
  - 水・電力省の所管にあり、造水及びその輸送を担当する



## 5. 水に関する政策

- 海水淡水化公社の民営化
  - 海水淡水化公社の民営化は水・電力会社を設立し新規の設備を民間部門が参加できるように進められているが、次の段階は既存の設備を独立系発電淡水化事業として主な生産設備をパッケージ化して投資家に売却することである
- 国営水会社戦略
  - 給水と下水集水のための戦略は、施設の性能を向上させるために4つの主要都市部で6年、7年間の管理契約を導入する
  - 入札者は、業績指標のリストが与えられ、それを踏まえた上で管理手数料を入札する

## 6. 課題とニーズ

- 水利用の効率化
  - サウジアラビアでは、限りある水資源量の有効活用が最大の課題となっている。
  - 特に近年3倍に膨れ上がった農業用水の需要に対する水供給の確保は大きな課題となっている
  - 補助金により極めて低く設定されている水道料金を見直す必要があると考えられるが、現在のところそのような動きは見られない
- 上下水道施設の整備
  - 増加する人口に対応するために新たな都市の開発を予定しており、新たな上下水道施設の整備が必要となる
  - 特に下水道は既存都市においても整備が不十分である
  - 今後はBOTによる民間事業者による投資を促進していくこととしている

## 上水道事業の改善

- 上水道における漏水率は高く、無収水率は50%となっている
- 既存の上水道ネットワークの維持管理の改善とそのため維持管理能力・スキルの向上は大きな課題となっている

年	2003年	2004年	2005年	2006年	2007年
造水量 (万m <sup>3</sup> )	103,675	105,600	102,505	103,306	106,683
発電量 (MWh)	24,730,394	21,831,994	21,066,534	22,890,578	21,023,694