

国土交通省 総合政策局  
情報管理部 建設調査統計課  
平成17年3月31日 公表

# 建設工事施工統計調査報告

## 平成15年度 実績

問い合わせ先

国土交通省 総合政策局 情報管理部  
建設調査統計課 建設統計係

電話：代表03 - 5253 - 8111

担当者：佐藤（課長補佐）内線 28-233

倉田（係長）内線 28-234

片岡 内線 28-235

この統計調査の概要は、国土交通省ホームページでもご覧いただけます。

<http://www.mlit.go.jp/toukeijouhou/chojou/index.html>

# 調査結果の概要

## - 1. 建設業者全体（専業業者 + 兼業業者）について

### 1. 業者数 （結果表第1表参照。以下同じ。）

平成15年度に建設工事の実績があった業者数は、272,265業者で、前年度比5.5%の減少となった。経営組織別にみると以下のとおりとなった。

（単位：数、%）

	業者数	前年度比	構成比
総数	272,265	5.5	100.0
大臣許可業者計	7,693	2.9	2.8
知事許可業者計	264,572	5.6	97.2
個人	49,665	2.5	18.2
法人	214,907	6.3	78.9

### 2. 完成工事高、元請完成工事高

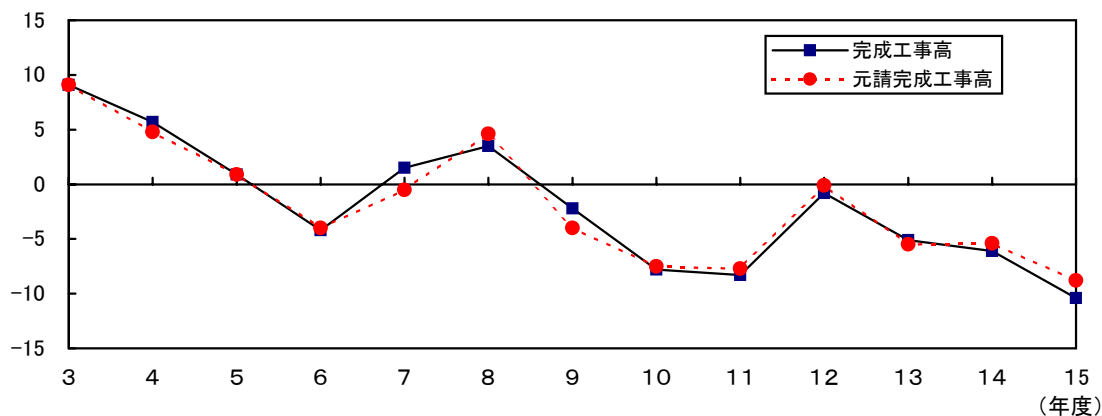
#### (1) 完成工事高 （第2表）

建設工事完成工事高、元請完成工事高、下請完成工事高は以下のとおりとなり、完成工事高に対する元請比率（元請完成工事高 / 完成工事高）は、61.4%となった。

（単位：億円、%）

	完成工事高	前年度比	構成比
合計	936,423	10.4	100.0
元請完成工事高	574,597	8.8	61.4
下請完成工事高	361,826	12.8	38.6

図 - 1 完成工事高、元請完成工事高の前年度比推移



( 2 ) 元請完成工事高 ( 発注者別、工事種類別、業種別 )

元請完成工事高について、発注者別、工事種類別、業種別にみると、以下のとおりとなった。

発注者別 ( 第 3 表 )

( 単位 : 億円、% )

		元請完成工事高	前年度比	構成比
合 計	計	574,597	8.8	100.0
	民間発注工事	371,282	4.2	64.6
	公共発注工事	203,315	16.1	35.4

図 - 2 完成工事高、元請完成工事高、下請完成工事高の推移

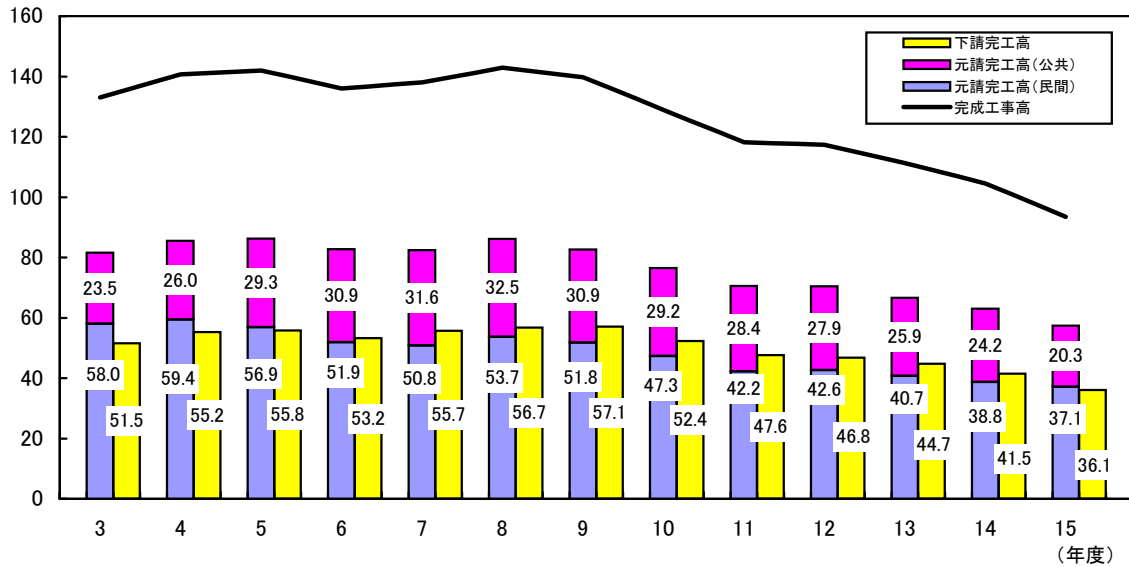
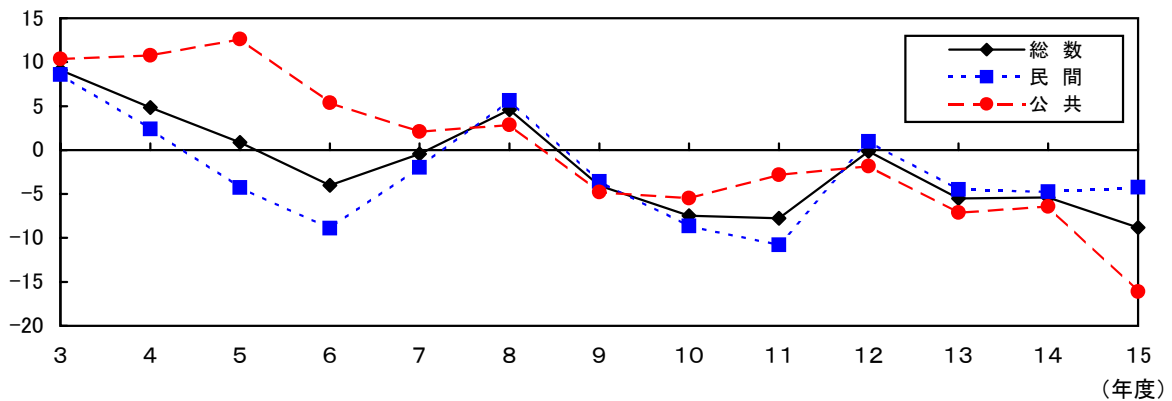


図 - 3 元請完成工事高 ( 民間発注工事、公共発注工事 ) の前年度比



工事種類別 (第3表)

(単位: 億円、%)

	元請完成工事高	前年度比	構成比
合計	574,597	8.8	100.0
土木工事	179,455	13.4	31.2
建築工事	337,791	5.5	58.8
機械装置等工事	57,352	12.7	10.0

業種別 (第2表)

(単位: 億円、%)

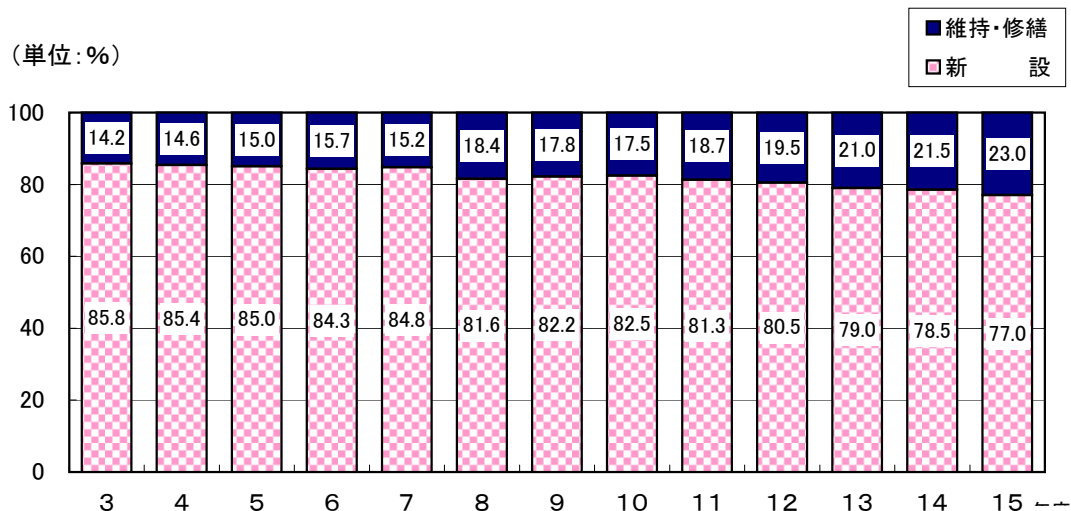
	元請完成工事高	前年度比	構成比	元請比率
合計	574,597	8.8	100.0	61.4
総合事業	448,662	8.0	78.1	72.7
職別事業	29,550	7.5	5.1	24.2
設備事業	96,386	16.3	16.8	49.0

新設、維持・修繕工事別 (発注者別) (第6表)

(単位: 億円、%)

	元請完成工事高	前年度比	構成比	
合計	574,597	8.8	100.0	-
新設工事	442,547	10.6	77.0	-
維持・修繕工事	132,050	2.4	23.0	-
民間発注工事	371,282	4.2	64.6	100.0
新設工事	279,132	5.4	48.6	75.2
維持・修繕工事	92,151	0.5	16.0	24.8
公共発注工事	203,315	16.1	35.4	100.0
新設工事	163,416	18.2	28.4	80.4
維持・修繕工事	39,900	6.5	6.9	19.6

図 - 4 元請完成工事高構成比 (新設工事、維持修繕工事) の推移



### 3. 受注高、元請受注高

(第7表)

受注高、元請受注高(発注者別)は、以下のとおりとなり、受注高に対する元請受注比率(元請受注高/受注高)は、61.1%となった。

(単位:億円、%)

	受注高	前年度比	構成比	
受注高計	928,810	9.0	100.0	-
元請受注高	567,966	7.2	61.1	100.0
民間発注工事	372,809	3.3	40.1	65.6
公共発注工事	195,157	13.9	21.0	34.4

### 4. 就業者数

(第8表)

建設業の就業者数について業種別にみると、以下のとおりとなった。

(単位:千人、%)

	就業者数	前年度比	構成比
合計	3,719	7.1	100.0
総合工事業	2,064	7.3	55.5
職別工事業	751	9.4	20.2
設備工事業	903	4.6	24.3

### 5. 付加価値額

(第10表)

建設業の付加価値額について業種別にみると、以下のとおりとなった。

(単位:億円、%)

	付加価値額	前年度比	構成比
合計	186,537	5.0	100.0
総合工事業	109,177	5.0	58.5
職別工事業	28,518	4.8	15.3
設備工事業	48,842	5.3	26.2

## 6 . 業者所在都道府県別、施工都道府県別 - 元請完成工事高

元請完成工事高を業者所在都道府県別、施工都道府県別にみると、上位10都道府県は以下のとおりとなった。

### (1) 業者所在都道府県別

### (第12表)

(単位：億円、%)

業者所在都道府県別					
順位		都道府県名	元請完成工事高	前年度比	構成比
		東京都	185,429	14.3	32.3
		大阪府	79,450	13.8	13.8
		愛知県	25,849	0.3	4.5
		北海道	22,399	3.5	3.9
		神奈川県	22,313	13.5	3.9
		福岡県	16,420	1.8	2.9
		兵庫県	13,865	10.6	2.4
		埼玉県	13,097	3.5	2.3
		新潟県	11,525	10.6	2.0
		静岡県	11,138	1.1	1.9

### (2) 施工都道府県別

### (第13表)

(単位：億円、%)

施工都道府県別					
順位		都道府県名	元請完成工事高	前年度比	構成比
		東京都	70,355	12.3	12.2
		神奈川県	37,158	2.1	6.5
		愛知県	36,657	5.7	6.4
		大阪府	35,722	2.9	6.2
		北海道	28,651	8.8	5.0
		埼玉県	21,995	8.6	3.8
		福岡県	21,087	3.4	3.7
		千葉県	20,795	15.7	3.6
		兵庫県	20,360	15.7	3.5
		静岡県	18,542	8.4	3.2

注1) 矢印は、前年度からの順位の変動を表す。

注2) 構成比は全国計を100とした場合の比率である。

注3) 施工都道府県別集計では、資本金2千万円未満の知事許可業者については、主たる営業所の所在する都道府県にて施工したものとしている。(詳細については、「用語の定義等」を参照)

## - 2 . 建設業專業業者について

### 1 . 業者数 (第5表)

建設業專業(総売上高のうち建設工事完成工事高が80%以上を占める業者)の業者数についてみると、以下のとおりとなった。

(単位:数、%)

	業者数	前年度比	構成比	
專業合計	230,746	6.9	100.0	-
個人	47,017	2.1	20.4	-
法人	183,729	8.1	79.6	100.0
1,000万円未満	80,617	7.7	34.9	43.9
1,000万~1億円	101,790	8.4	44.1	55.4
1億円以上	1,322	7.7	0.6	0.7

法人については、内数で資本金階層の別を表している。(以降、5.付加価値額まで同様)

### 2 . 完成工事高、元請完成工事高 (第5表)

建設業專業の完成工事高、元請完成工事高についてみると、以下のとおりとなった。

#### (1) 完成工事高

(単位:億円、%)

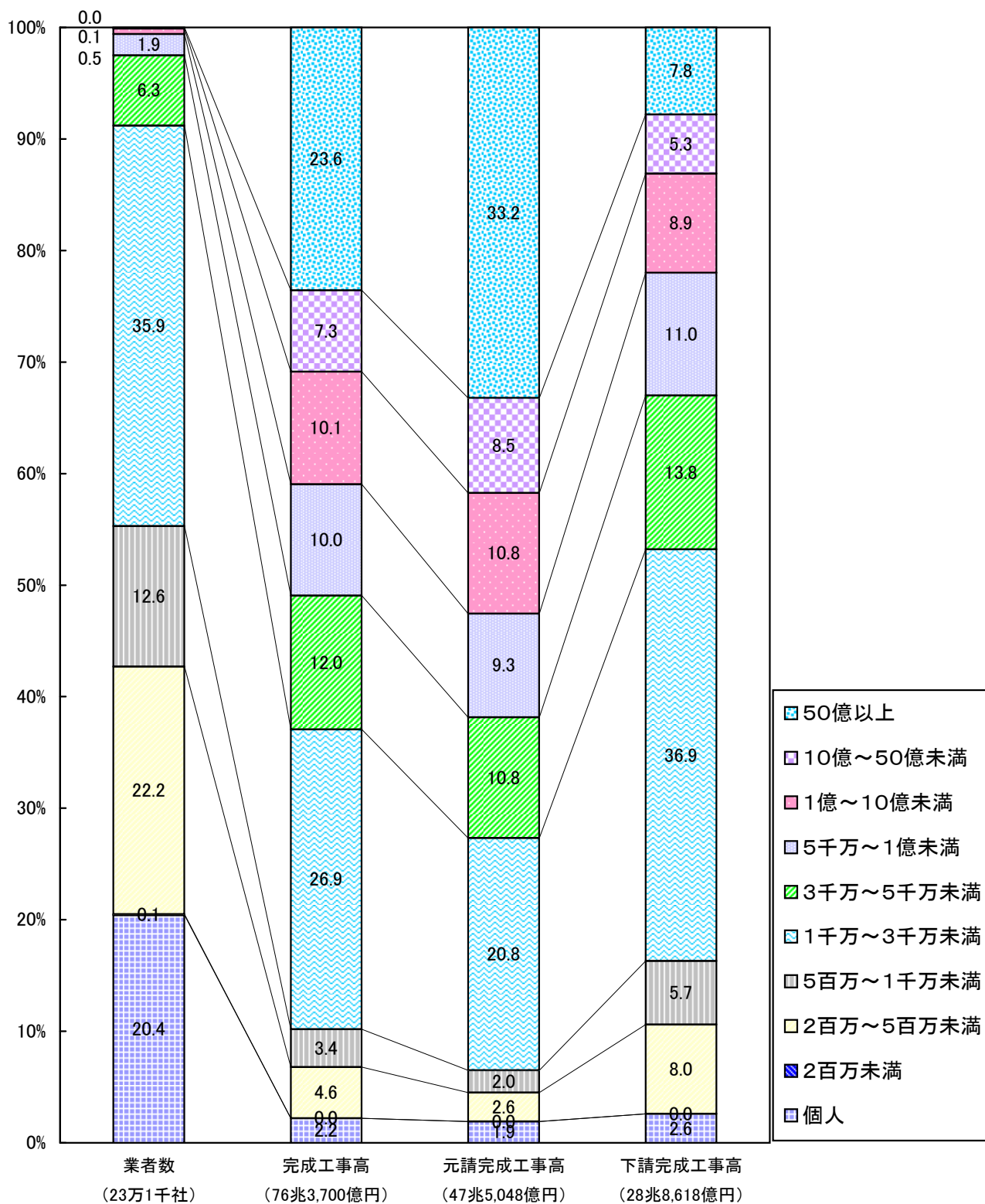
	完成工事高	前年度比	構成比	
專業合計	763,666	9.9	100.0	-
個人	16,603	9.9	2.2	-
法人	747,064	10.3	97.8	100.0
1,000万円未満	61,423	6.1	8.0	8.2
1,000万~1億円	372,665	11.1	48.8	49.9
1億円以上	312,976	10.0	41.0	41.9

#### (2) 元請完成工事高

(単位:億円、%)

	元請完成工事高	前年度比	構成比	
專業合計	475,048	7.2	100.0	-
個人	8,967	1.7	1.9	-
法人	466,081	7.4	98.1	100.0
1,000万円未満	22,004	5.4	4.6	4.7
1,000万~1億円	194,466	8.2	40.9	41.7
1億円以上	249,611	6.9	52.5	53.6

図-5 資本金階層別、業者数等の割合（建設業専業業者）





### 3. 受注高、元請受注高

(第7表)

建設業専門業者について、受注高、元請受注高をみると、以下のとおりとなった。

#### (1) 受注高

(単位：億円、%)

	受注高	前年度比	構成比	
専業合計	752,170	8.1	100.0	-
個人	16,799	9.9	2.2	-
法人	735,371	8.5	97.8	100.0
1,000万円未満	61,501	5.9	8.2	8.4
1,000万～1億円	374,115	10.8	49.7	50.9
1億円以上	299,755	6.0	39.9	40.8

#### (2) 元請受注高

(単位：億円、%)

	元請受注高	前年度比	構成比	
専業合計	465,187	4.9	100.0	-
個人	9,013	1.1	1.9	-
法人	456,174	5.0	98.1	100.0
1,000万円未満	22,029	4.9	4.7	4.8
1,000万～1億円	195,905	8.1	42.1	42.9
1億円以上	238,240	2.3	51.2	52.2

### 4. 就業者数

(第9表)

建設業専門業者の就業者をみると、以下のとおりとなった。

(単位：千人、%)

	就業者数	前年度比	構成比	
専業合計	2,993	8.4	100.0	-
個人	190	6.0	6.4	-
法人	2,803	8.6	93.6	100.0
1,000万円未満	595	8.8	19.9	21.2
1,000万～1億円	1,715	9.6	57.3	61.2
1億円以上	493	4.5	16.5	17.6

## 5 . 付加価値額 (第11表)

建設業専業業者数の付加価値額をみると、以下のとおりとなった。

(単位：億円、%)

	付加価値額	前年度比	構 成 比	
専 業 合 計	146,648	6.2	100.0	-
個 人	5,686	6.2	3.9	-
法 人	140,963	6.6	96.1	100.0
1,000万円未満	20,088	7.1	13.7	14.3
1,000万～1億円	77,708	9.1	53.0	55.1
1億円以上	43,166	1.5	29.4	30.6

(注) 四捨五入の関係で係数には、不整合が生じる箇所がある。