

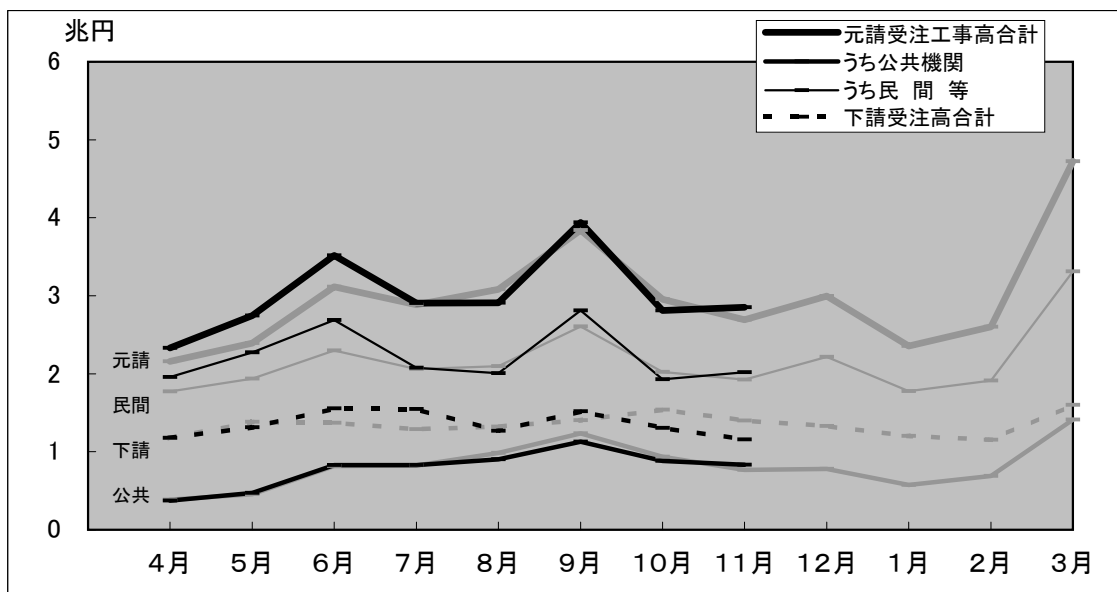
# 建設工事受注動態統計調査報告

平成19年11月分

Monthly Report on

The Current Survey of Orders Received for Construction

受注高の推移(平成19年度)



(グラフ中の淡色の線は、平成18年度の推移)

「建設工事受注動態統計調査」は、平成12年度から開始した統計であり、従来の「公共工事着工統計調査」、「民間土木工事着工調査」及び「建設工事受注統計調査」の3統計を再編・統合したものである。

12月分は2月12日公表予定

※問い合わせ先

国土交通省 総合政策局 情報管理部 建設統計室  
電話 代表:03-5253-8111  
担当者 下岡(課長補佐) 内線 28-621  
佐々木(係長) 内線 28-622  
市川 内線 28-623  
熊倉 内線 28-624

## 建設工事受注動態統計調査報告（平成19年11月分）

### 受注高

11月の受注高は4兆108億円で、前年同月比1.9%減少した。うち元請受注高は2兆8,520億円で、同6.0%増加し、下請受注高は1兆1,588億円で、同17.2%減少した。

元請受注高のうち公共機関からの受注高は8,341億円で、同8.8%増加し、民間等からの受注高は2兆180億円で、同4.8%増加した。

注1) 下請受注高は、2次下請以下も含む。

注2) 四捨五入により億円単位の値としたため、各項目の合計は必ずしも総計と一致しない。

#### 1. 受注高

11月の受注高は、4兆108億円。

・前年同月比 1.9%減、2か月連続の減少。

##### 1) 元・下請別 (資料編、表I-1参照)

元請受注高は、2兆8,520億円。(前年同月比 6.0%増、先月の減少から再び増加)

下請受注高は、1兆1,588億円。(同 17.2%減、2か月連続の減少)

##### 2) 業種別 (資料編、表I-2参照)

総合工事業は、2兆7,451億円。(同 4.7%減、5か月連続の減少)

職別工事業は、3,365億円。(同 10.9%減、2か月連続の減少)

設備工事業は、9,293億円。(同 11.8%増、9か月連続の増加)

#### 2. 元請受注高

11月の元請受注高は、2兆8,520億円。

・前年同月比 6.0%増、先月の減少から再び増加。

##### 1) 発注者別 (資料編、表I-1参照)

公共機関からは、8,341億円。(同 8.8%増、4か月ぶりの増加)

民間等からは、2兆180億円。(同 4.8%増、先月の減少から再び増加)

##### 2) 工事種類別 (資料編、表I-1参照)

土木工事は、8,570億円。(同 2.6%増、4か月ぶりの増加)

建築工事は、1兆6,962億円。(同 3.9%増、先月の減少から再び増加)

機械装置等工事は、2,987億円。(同 33.5%増、3か月連続の増加)

※ 建築工事には建築設備工事を含む。

##### 3) 業種別 (資料編、表I-2参照)

総合工事業は、2兆2,375億円。(同 3.1%増、5か月ぶりの増加)

職別工事業は、981億円。(同 5.7%増、3か月連続の増加)

設備工事業は、5,164億円。(同 20.4%増、14か月連続の増加)

## 建設工事受注動態統計調査報告（平成19年11月分）

### 公共機関からの受注工事（1件500万円以上の工事）

11月の公共機関からの受注工事額は7,688億円で、前年同月比4.3%増加した。うち「国の機関」からは2,552億円で、同22.2%増加し、「地方の機関」からは5,136億円で、同2.7%減少した。

11月の公共機関からの受注工事額は、7,688億円。

・前年同月比 4.3%増、5か月ぶりの増加。

#### 1. 発注機関別（資料編、表Ⅱ-1参照）

##### 1) 国の機関

「国の機関」からの受注工事額は、2,552億円であった。

・前年同月比 22.2%増、2か月連続の増加。

① 国は、1,209億円。（同 4.8%増、2か月連続の増加）

② 独立行政法人は、496億円。

③ 政府関連企業等は、847億円。

※ 国以外の機関（再掲：②～③）は、1,343億円。（同 43.7%増、3か月連続の増加）

##### 2) 地方の機関

「地方の機関」からの受注工事額は、5,136億円であった。

・前年同月比 2.7%減、25か月連続の減少。

① 都道府県は、2,341億円。（同 2.5%増、3か月ぶりの増加）

② 市区町村は、2,277億円。（同 1.6%増、2か月連続の増加）

③ 地方公営企業は、373億円。（同 35.9%減、2か月連続の減少）

④ その他は、146億円。（同 16.4%減、6か月連続の減少）

#### 2. 工事分類別（資料編、表Ⅱ-2.1参照）

工事分類別にみると、受注工事額の多いのは「道路工事」2,474億円、「下水道工事」1,026億円、「治山・治水」801億円であった。

#### 3. 発注機関別・工事分類別（資料編、表Ⅱ-2.1参照）

発注機関別・工事分類別にみると、受注工事額の多いのは、都道府県の「道路工事」937億円、市区町村の「下水道工事」558億円、市区町村の「道路工事」545億円であった。

---

(注) 発注機関の区分、発注機関分類等の見直しに伴い、「独立行政法人」、「政府関連企業等」の前年同月比が算出できなくなったため、これらの合計を「国以外の機関」として再掲している。

## 建設工事受注動態統計調査報告（平成19年11月分）

### 民間等からの受注工事

#### 1. 建築工事・建築設備工事（1件5億円以上の工事）

11月の建築工事及び建築設備工事の受注工事額は5,720億円で、前年同月比12.5%増加した。

11月の建築工事及び建築設備工事の受注工事額は、5,720億円。

・前年同月比 12.5%増、先月の減少から再び増加。

##### 1) 発注者別（資料編、表Ⅲ－1.1）参照）

- ① 農林漁業は、5億円。（同 61.1%減）
- ② 鉱業、建設業は、18億円。（同 85.2%減、8か月ぶりの減少）
- ③ 製造業は、1,386億円。（同 55.6%増、5か月ぶりの増加）
- ④ 電気・ガス・熱供給・水道業は、11億円。（同 27.6%減、5か月ぶりの減少）
- ⑤ 運輸業は、281億円。（同 41.4%増、4か月ぶりの増加）
- ⑥ 情報通信業は、60億円。（同 5,946.0%増、2か月連続の増加）
- ⑦ 卸売・小売業は、538億円。（同 150.6%増、4か月連続の増加）
- ⑧ 金融・保険業は、122億円。（同 43.5%増、5か月連続の増加）
- ⑨ 不動産業は、2,133億円。（同 18.6%減、3か月連続の減少）
- ⑩ サービス業は、1,122億円。（同 25.4%増、3か月連続の増加）
- ⑪ その他は、44億円。（同 45.0%増、10か月連続の増加）

##### 2) 工事種類別（資料編、表Ⅲ－2参照）

工事種類別にみると、受注工事額の多いのは「住宅」1,562億円、「工場・発電所」1,298億円、「店舗」1,188億円であった。

##### 3) 発注者別・工事種類別（資料編、表Ⅲ－2参照）

発注者別・工事種類別にみると、受注工事額の多いのは、不動産業の「住宅」1,444億円、製造業の「工場・発電所」1,156億円、卸売・小売業の「店舗」470億円であった。

---

(注) 日本標準産業分類の改訂（第11回改訂）に準拠し、発注者分類を平成15年4月分から変更し、この変更に合わせて、平成12年度から平成14年度までのデータについて再計算を行っている。

## 建設工事受注動態統計調査報告（平成19年11月分）

### 民間等からの受注工事（つづき）

#### 2. 土木工事及び機械装置等工事（1件500万円以上の工事）

11月の土木工事及び機械装置等工事の受注工事額は2,792億円で、前年同月比0.9%減少した。

11月の土木工事及び機械装置等工事の受注工事額は、2,792億円。

・前年同月比 0.9%減、3か月ぶりの減少。

##### 1) 発注者別（資料編、表Ⅲ－1.2）参照）

- ① 農林漁業は、6億円。（同 63.8%減、先月の増加から再び減少）
- ② 鉱業、建設業は、44億円。（同 77.4%増、4か月連続の増加）
- ③ 製造業は、825億円。（同 17.7%減、先月の増加から再び減少）
- ④ 電気・ガス・熱供給・水道業は、872億円。（同 33.5%増、3か月連続の増加）
- ⑤ 運輸業は、367億円。（同 12.0%減、2か月連続の減少）
- ⑥ 情報通信業は、245億円。（同 3.7%増、4か月ぶりの増加）
- ⑦ 卸売・小売業は、56億円。（同 120.2%増、2か月連続の増加）
- ⑧ 金融・保険業は、24億円。（同 228.6%増、7か月連続の増加）
- ⑨ 不動産業は、111億円。（同 31.6%減、2か月連続の減少）
- ⑩ サービス業は、188億円。（同 19.0%減、3か月ぶりの減少）
- ⑪ その他は、52億円。（同 40.1%増、6か月連続の増加）

##### 2) 工事種類別（資料編、表Ⅲ－2参照）

工事種類別にみると、受注工事額の多いのは「機械装置等工事」1,360億円、「その他の土木工事」313億円、「鉄道工事」309億円であった。

##### 3) 発注者別・工事種類別（資料編、表Ⅲ－2参照）

発注者別・工事種類別にみると、受注工事額の多いのは、電気・ガス・熱供給・水道業の「機械装置等工事」610億円、製造業の「機械装置等工事」564億円、運輸業の「鉄道工事」303億円であった。

---

(注) 日本標準産業分類の改訂（第11回改訂）に準拠し、発注者分類を平成15年4月分から変更し、この変更に合わせて、平成12年度から平成14年度までのデータについて再計算を行っている。



## I. 受注高の対前年同月比

## I-1. 工事種類別受注高前年同月比時系列表

(単位：%)

	受注高合計																							
	元請受注高									公共機関からの受注工事									民間等からの受注工事			下請受注高		
	土木工事	建築工事・ 建築設備 工事	機械装置等 工事	土木工事	建築工事・ 建築設備 工事	機械装置等 工事	土木工事	建築工事・ 建築設備 工事	機械装置等 工事	土木工事	建築工事・ 建築設備 工事	機械装置等 工事	土木工事	建築工事・ 建築設備 工事	機械装置等 工事	土木工事	建築工事・ 建築設備 工事	機械装置等 工事	土木工事	建築工事・ 建築設備 工事	機械装置等 工事			
H16年度	2.9	▲ 6.4	7.6	10.3	2.1	▲ 6.2	5.3	18.0	▲ 7.7	▲ 5.5	▲ 17.3	3.7	7.9	▲ 8.3	9.3	24.6	4.9	▲ 6.8	13.3	▲ 0.2				
H17年度	0.8	▲ 0.4	2.5	▲ 5.9	0.2	▲ 4.2	3.8	▲ 8.7	▲ 9.7	▲ 10.8	▲ 4.9	▲ 13.4	5.3	15.8	4.9	▲ 6.8	2.2	8.5	▲ 0.5	▲ 1.6				
H18年度	▲ 5.4	▲ 10.6	▲ 2.3	▲ 8.0	▲ 4.6	▲ 8.8	▲ 3.1	0.4	▲ 13.4	▲ 14.6	▲ 10.8	▲ 9.4	▲ 0.8	4.9	▲ 2.2	3.9	▲ 7.1	▲ 14.4	▲ 0.6	▲ 20.5				
H18. 4~H18. 11	▲ 6.4	▲ 12.4	▲ 3.2	▲ 6.3	▲ 5.6	▲ 10.7	▲ 3.8	1.6	▲ 15.4	▲ 16.1	▲ 13.9	▲ 12.9	▲ 1.2	2.0	▲ 2.4	6.8	▲ 8.0	▲ 15.7	▲ 1.8	▲ 17.9				
H19. 4~H19. 11	2.5	▲ 1.9	1.7	26.1	3.8	▲ 1.9	2.8	35.9	▲ 2.4	▲ 5.1	▲ 4.2	36.5	6.2	4.4	3.6	35.8	▲ 0.3	▲ 2.0	▲ 0.7	8.1				
H16年	0.0	▲ 10.1	4.8	12.2	▲ 0.7	▲ 12.6	5.2	14.7	▲ 15.1	▲ 14.6	▲ 20.7	2.4	8.5	▲ 6.1	10.1	20.7	1.7	▲ 4.2	3.9	8.7				
H17年	4.5	5.1	5.3	▲ 3.7	4.1	4.6	4.8	▲ 4.1	0.5	3.2	▲ 3.9	▲ 14.6	5.9	8.5	6.1	0.2	5.3	6.2	6.4	▲ 3.1				
H18年	▲ 6.0	▲ 12.7	▲ 2.4	▲ 5.2	▲ 5.7	▲ 13.1	▲ 2.3	▲ 0.7	▲ 18.1	▲ 20.4	▲ 12.9	▲ 7.1	0.2	6.9	▲ 1.0	1.6	▲ 6.6	▲ 12.1	▲ 2.6	▲ 12.1				
H18. 1~H18. 11	▲ 6.0	▲ 13.0	▲ 2.3	▲ 5.1	▲ 5.6	▲ 13.4	▲ 2.0	▲ 0.2	▲ 18.2	▲ 20.5	▲ 12.5	▲ 8.7	0.5	5.8	▲ 0.6	2.9	▲ 6.9	▲ 12.0	▲ 3.1	▲ 12.4				
H19. 1~H19. 11	1.0	▲ 3.1	1.3	14.1	2.3	▲ 2.5	1.8	25.3	▲ 3.8	▲ 6.4	▲ 2.7	22.2	4.6	5.4	2.4	26.3	▲ 1.9	▲ 4.5	▲ 0.1	▲ 4.8				
H18. 10-12	▲ 5.2	▲ 7.5	▲ 3.8	▲ 6.3	▲ 5.0	▲ 4.7	▲ 6.1	2.5	▲ 13.0	▲ 8.9	▲ 25.3	▲ 17.4	▲ 1.4	6.0	▲ 3.8	11.6	▲ 5.5	▲ 12.6	1.3	▲ 19.4				
H19. 1- 3	▲ 2.8	▲ 5.9	0.2	▲ 12.6	▲ 1.5	▲ 3.9	▲ 0.4	▲ 0.5	▲ 7.0	▲ 9.1	1.1	▲ 7.3	0.8	7.9	▲ 0.5	1.9	▲ 5.8	▲ 10.9	1.6	▲ 30.2				
H19. 4- 6	9.0	▲ 1.6	11.4	25.3	12.1	▲ 0.2	13.7	41.6	1.1	▲ 2.1	3.9	25.6	15.1	2.2	14.7	44.7	3.1	▲ 3.9	6.5	1.4				
H19. 7- 9	1.9	0.3	▲ 0.5	27.8	▲ 0.5	▲ 2.4	▲ 3.2	30.7	▲ 6.0	▲ 7.8	▲ 12.9	39.2	2.0	10.5	▲ 1.9	27.5	7.9	7.1	6.4	22.0				
H19. 10-12																								
平成18年 4月	▲ 3.1	▲ 10.6	0.2	▲ 1.6	▲ 3.1	▲ 6.4	▲ 1.3	▲ 8.0	▲ 15.1	▲ 19.5	▲ 5.4	15.9	▲ 0.1	10.1	▲ 1.0	▲ 11.2	▲ 3.2	▲ 16.4	3.6	8.8				
5月	▲ 3.4	▲ 7.4	▲ 2.1	▲ 1.6	▲ 5.8	▲ 14.4	▲ 3.8	5.2	▲ 21.2	▲ 27.8	▲ 5.6	▲ 8.0	▲ 1.3	7.4	▲ 3.6	7.9	0.9	4.5	1.3	▲ 10.2				
6月	▲ 2.0	▲ 12.7	3.8	▲ 8.3	0.1	▲ 13.5	6.9	▲ 3.2	▲ 16.3	▲ 25.3	12.5	▲ 30.3	7.6	17.8	6.2	6.7	▲ 6.4	▲ 10.8	▲ 2.9	▲ 15.0				
7月	▲ 13.1	▲ 20.7	▲ 8.3	▲ 15.5	▲ 12.1	▲ 21.6	▲ 7.6	▲ 1.7	▲ 25.6	▲ 23.7	▲ 33.4	▲ 9.2	▲ 5.2	▲ 16.8	▲ 3.2	0.5	▲ 15.2	▲ 18.6	▲ 9.9	▲ 32.4				
8月	▲ 6.2	▲ 20.1	0.0	14.7	▲ 3.7	▲ 13.0	▲ 2.0	32.7	▲ 14.0	▲ 19.9	5.2	▲ 7.5	2.0	11.9	▲ 3.0	52.3	▲ 11.7	▲ 32.6	5.2	▲ 10.6				
9月	▲ 10.6	▲ 11.8	▲ 9.0	▲ 17.7	▲ 9.3	▲ 9.2	▲ 8.6	▲ 15.8	▲ 11.5	▲ 11.3	▲ 17.8	10.4	▲ 8.3	▲ 3.4	▲ 7.2	▲ 25.5	▲ 13.8	▲ 18.6	▲ 9.9	▲ 21.6				
10月	▲ 7.5	▲ 8.8	▲ 6.5	▲ 8.6	▲ 7.0	▲ 4.9	▲ 9.2	0.3	▲ 16.7	▲ 7.5	▲ 38.6	▲ 30.6	▲ 1.7	2.6	▲ 4.3	17.2	▲ 8.3	▲ 15.3	▲ 0.7	▲ 22.5				
11月	▲ 1.7	▲ 2.7	▲ 1.0	▲ 3.2	▲ 0.5	0.3	▲ 2.7	15.1	▲ 2.7	2.2	▲ 11.0	▲ 24.2	0.4	▲ 3.8	▲ 1.8	34.6	▲ 4.0	▲ 8.0	2.2	▲ 26.4				
12月	▲ 5.9	▲ 10.3	▲ 3.6	▲ 6.6	▲ 6.9	▲ 8.8	▲ 6.1	▲ 6.1	▲ 17.3	▲ 19.3	▲ 18.4	10.5	▲ 2.6	20.2	▲ 4.9	▲ 11.8	▲ 3.5	▲ 13.3	2.6	▲ 7.4				
平成19年 1月	▲ 1.3	▲ 4.1	2.2	▲ 15.3	1.9	▲ 1.6	4.6	▲ 7.2	▲ 0.7	▲ 6.6	25.7	▲ 6.1	2.7	7.5	3.0	▲ 7.6	▲ 6.9	▲ 8.3	▲ 2.5	▲ 25.7				
2月	▲ 3.2	▲ 4.4	▲ 0.9	▲ 13.7	1.6	1.8	1.0	5.6	5.1	▲ 2.3	34.8	▲ 4.1	0.4	9.5	▲ 2.0	8.1	▲ 12.4	▲ 15.3	▲ 5.1	▲ 37.9				
3月	▲ 3.4	▲ 7.7	▲ 0.3	▲ 9.9	▲ 4.7	▲ 7.4	▲ 3.6	▲ 0.5	▲ 14.0	▲ 12.8	▲ 19.4	▲ 9.2	▲ 0.0	7.1	▲ 1.5	3.6	0.6	▲ 9.0	9.9	▲ 26.8				
平成19年 4月	5.4	▲ 8.4	9.8	18.6	8.0	▲ 4.0	10.4	32.4	▲ 3.3	▲ 8.1	▲ 2.1	54.0	10.5	▲ 0.3	11.2	28.7	0.5	▲ 15.4	8.8	▲ 0.6				
5月	7.4	▲ 0.9	7.5	31.1	14.8	2.6	14.6	50.4	3.9	5.9	▲ 2.2	13.0	17.3	▲ 1.1	16.1	56.9	▲ 5.2	▲ 5.7	▲ 6.1	2.1				
6月	13.0	3.3	15.7	24.4	12.8	0.6	15.2	39.2	1.6	▲ 3.5	9.0	19.6	16.8	7.4	16.1	43.8	13.6	9.3	17.0	2.2				
7月	6.7	9.5	0.6	46.8	0.8	0.5	▲ 5.1	55.4	0.4	▲ 5.1	5.6	56.4	0.9	11.9	▲ 6.3	55.1	20.0	29.4	13.5	31.6				
8月	▲ 5.1	▲ 6.0	▲ 5.3	▲ 0.2	▲ 5.6	▲ 5.3	▲ 5.9	▲ 3.7	▲ 8.3	▲ 8.6	▲ 12.3	12.9	▲ 4.3	3.2	▲ 4.9	▲ 8.7	▲ 4.0	▲ 7.6	▲ 3.8	7.1				
9月	4.0	▲ 1.7	2.7	38.7	2.6	▲ 2.3	0.3	43.6	▲ 8.6	▲ 9.2	▲ 26.2	46.9	7.8	15.2	3.8	41.8	8.1	0.2	9.2	27.7				
10月	▲ 8.5	▲ 9.2	▲ 13.0	25.3	▲ 4.9	▲ 7.6	▲ 10.2	41.3	▲ 5.8	▲ 9.4	1.1	18.0	▲ 4.5	▲ 2.8	▲ 11.3	48.8	▲ 15.3	▲ 12.2	▲ 18.5	▲ 6.8				
11月	▲ 1.9	▲ 1.8	▲ 5.4	23.4	6.0	2.6	3.9	33.5	8.8	4.6	5.7	68.0	4.8	▲ 1.5	3.7	23.9	▲ 17.2	▲ 10.6	▲ 23.0	3.4				
12月																								
平成20年 1月																								
2月																								
3月																								

注)資料編における「I. 受注高」は、建設業者が受注した全ての工事の総受注高であり、平成12年度より「建設工事受注動態統計調査」として新たに実施している調査内容である。

I. 受注高

I-2. 業者所在地域別・業種別受注高

平成19年 11月分

(単位:百万円、%)

	業種計	合計		元請受注高				下請受注高			
		前年同月比	前年同月比	公共機関		民間等		前年同月比	前年同月比		
				前年同月比	前年同月比	前年同月比	前年同月比				
全国計	業種計	4,010,828	▲ 1.9	2,852,025	6.0	834,060	8.8	2,017,965	4.8	1,158,803	▲ 17.2
	総合工事業	2,745,099	▲ 4.7	2,237,539	3.1	684,405	3.6	1,553,134	2.9	507,561	▲ 28.6
	職別工事業	336,463	▲ 10.9	98,055	5.7	31,866	22.2	66,189	▲ 0.7	238,409	▲ 16.4
	設備工事業	929,265	11.8	516,431	20.4	117,789	47.5	398,642	14.2	412,834	2.6
北海道	業種計	75,854	▲ 19.0	44,703	▲ 29.5	23,758	▲ 9.4	20,945	▲ 43.7	31,151	2.9
	総合工事業	55,950	▲ 24.6	42,379	▲ 23.3	22,600	▲ 5.4	19,779	▲ 37.0	13,571	▲ 28.2
	職別工事業	2,647	▲ 57.9	191	▲ 90.9	191	▲ 84.1	0	▲ 100.0	2,455	▲ 41.3
	設備工事業	17,257	30.5	2,132	▲ 64.6	966	▲ 14.3	1,166	▲ 76.2	15,125	110.1
東北	業種計	176,989	▲ 2.6	109,545	▲ 3.7	52,518	▲ 1.6	57,027	▲ 5.6	67,444	▲ 0.8
	総合工事業	123,105	▲ 2.3	85,611	▲ 3.9	48,389	▲ 3.4	37,222	▲ 4.5	37,494	1.6
	職別工事業	25,459	44.9	8,338	226.7	574	135.7	7,764	236.3	17,121	14.0
	設備工事業	28,425	▲ 25.6	15,597	▲ 29.5	3,555	17.3	12,042	▲ 36.9	12,829	▲ 20.2
関東	業種計	1,897,211	5.0	1,418,499	10.0	329,249	18.3	1,089,250	7.7	478,712	▲ 7.4
	総合工事業	1,291,586	0.9	1,105,989	5.0	253,179	5.4	852,810	4.8	185,598	▲ 17.9
	職別工事業	137,899	▲ 10.6	49,438	21.3	15,636	61.8	33,802	8.8	88,460	▲ 22.1
	設備工事業	467,726	25.6	263,072	34.9	60,435	111.3	202,637	21.8	204,654	15.4
北陸	業種計	255,309	15.4	153,743	20.1	63,998	27.1	89,745	15.6	101,565	8.9
	総合工事業	175,370	8.8	123,560	14.4	54,277	22.3	69,283	8.9	51,810	▲ 2.6
	職別工事業	27,023	▲ 11.8	3,202	▲ 48.7	960	▲ 34.0	2,242	▲ 53.2	23,821	▲ 2.3
	設備工事業	52,916	79.8	26,982	96.2	8,762	93.1	18,220	97.7	25,934	65.5
中部	業種計	350,402	9.2	224,522	22.0	91,602	37.9	132,920	13.1	125,880	▲ 8.1
	総合工事業	230,038	16.7	169,880	24.8	83,634	44.7	86,247	10.0	60,158	▲ 1.3
	職別工事業	33,800	20.1	5,276	21.1	1,839	173.4	3,437	▲ 6.7	28,524	19.9
	設備工事業	86,564	▲ 9.5	49,366	13.6	6,130	▲ 23.0	43,236	21.8	37,198	▲ 28.7
近畿	業種計	758,164	▲ 15.3	578,981	5.1	118,417	5.4	460,564	5.0	179,183	▲ 47.9
	総合工事業	534,712	▲ 20.1	462,574	3.0	87,363	0.3	375,211	3.7	72,138	▲ 67.3
	職別工事業	56,547	▲ 13.1	16,496	21.1	6,138	22.4	10,358	20.4	40,051	▲ 22.1
	設備工事業	166,905	4.1	99,911	13.5	24,916	23.5	74,995	10.5	66,994	▲ 7.3
中国	業種計	145,851	▲ 14.5	90,454	▲ 11.1	37,391	▲ 26.1	53,064	3.8	55,397	▲ 19.5
	総合工事業	96,434	▲ 13.4	70,887	▲ 11.4	33,729	▲ 25.5	37,158	6.8	25,547	▲ 18.5
	職別工事業	17,825	▲ 2.4	6,430	139.5	1,658	111.8	4,772	150.8	11,395	▲ 26.9
	設備工事業	31,592	▲ 22.8	13,137	▲ 31.0	2,004	▲ 56.4	11,134	▲ 22.9	18,455	▲ 15.6
四国	業種計	75,616	▲ 8.6	48,374	▲ 2.8	28,088	0.8	20,286	▲ 7.3	27,242	▲ 17.5
	総合工事業	51,253	▲ 2.6	37,012	▲ 4.9	24,751	11.2	12,261	▲ 26.4	14,241	4.2
	職別工事業	10,356	▲ 13.9	2,615	▲ 50.4	1,102	▲ 73.7	1,513	39.4	7,741	14.6
	設備工事業	14,007	▲ 22.8	8,747	57.8	2,234	59.0	6,512	57.4	5,260	▲ 58.2
九州・沖縄	業種計	275,434	▲ 13.3	183,203	▲ 13.0	89,038	▲ 11.7	94,165	▲ 14.2	92,231	▲ 14.0
	総合工事業	186,651	▲ 10.8	139,647	▲ 12.4	76,483	▲ 14.6	63,164	▲ 9.6	47,004	▲ 5.6
	職別工事業	24,909	▲ 45.2	6,068	▲ 59.9	3,768	31.8	2,301	▲ 81.3	18,840	▲ 37.9
	設備工事業	63,874	1.1	37,488	4.2	8,787	4.6	28,700	4.1	26,386	▲ 3.0

注) 地域別区分

- 東北 : 青森県、岩手県、宮城県、秋田県、山形県、福島県
- 関東 : 茨城県、栃木県、群馬県、埼玉県、千葉県、東京都、神奈川県、山梨県、長野県
- 北陸 : 新潟県、富山県、石川県、福井県
- 中部 : 岐阜県、静岡県、愛知県、三重県
- 近畿 : 滋賀県、京都府、大阪府、兵庫県、奈良県、和歌山県
- 中国 : 鳥取県、島根県、岡山県、広島県、山口県
- 四国 : 徳島県、香川県、愛媛県、高知県
- 九州・沖縄 : 福岡県、佐賀県、長崎県、熊本県、大分県、宮崎県、鹿児島県、沖縄県



I. 受注高

I-3. 業者所在都道府県別受注高

平成19年11月分

(単位:百万円、%)

	合計		元請受注高				民間等		下請受注高	
	前年同月比	前年同月比	前年同月比	公共機関		前年同月比	前年同月比	前年同月比	前年同月比	
				前年同月比	前年同月比					
T 全国計	4,010,828	▲ 1.9	2,852,025	6.0	834,060	8.8	2,017,965	4.8	1,158,803	▲ 17.2
1 北海道	75,854	▲ 19.0	44,703	▲ 29.5	23,758	▲ 9.4	20,945	▲ 43.7	31,151	2.9
2 青森	24,959	6.9	13,242	▲ 2.0	7,872	▲ 9.9	5,370	12.3	11,718	19.2
3 岩手	23,498	11.6	14,946	9.6	10,303	60.2	4,643	▲ 35.6	8,553	15.1
4 宮城	51,886	▲ 26.0	31,901	▲ 32.8	8,009	▲ 49.2	23,892	▲ 24.7	19,985	▲ 11.7
5 秋田	34,750	97.9	22,679	109.9	15,548	120.6	7,131	89.8	12,071	78.9
6 山形	15,463	▲ 22.1	7,988	▲ 13.1	4,592	▲ 0.4	3,395	▲ 25.8	7,475	▲ 29.8
7 福島	26,432	▲ 11.4	18,789	▲ 1.8	6,194	▲ 42.7	12,595	51.4	7,643	▲ 28.6
8 茨城	33,795	▲ 20.7	20,308	▲ 16.2	7,723	▲ 23.8	12,585	▲ 10.8	13,486	▲ 26.6
9 栃木	35,271	11.1	24,491	32.5	14,633	89.5	9,858	▲ 8.4	10,780	▲ 18.7
10 群馬	48,982	19.2	34,082	12.4	12,820	3.1	21,262	18.8	14,899	38.7
11 埼玉	83,320	54.4	49,104	67.2	15,225	44.9	33,879	79.7	34,216	39.0
12 千葉	52,157	▲ 17.5	41,800	60.3	12,894	2.4	28,906	114.2	10,357	▲ 72.1
13 東京	1,474,781	7.5	1,150,368	9.7	223,744	20.3	926,624	7.4	324,413	0.3
14 神奈川	77,929	▲ 34.8	35,321	▲ 44.8	16,430	11.3	18,891	▲ 61.6	42,608	▲ 23.4
15 新潟	122,254	29.2	86,632	49.9	30,906	33.6	55,727	60.8	35,622	▲ 3.2
16 富山	45,518	▲ 0.6	20,083	6.9	7,898	▲ 2.2	12,184	13.8	25,435	▲ 5.9
17 石川	47,355	18.2	22,801	▲ 5.8	10,487	▲ 2.8	12,315	▲ 8.2	24,554	54.7
18 福井	40,181	▲ 1.4	24,227	▲ 11.0	14,707	75.7	9,520	▲ 49.5	15,954	18.0
19 山梨	28,235	▲ 5.5	19,805	8.7	12,183	▲ 11.9	7,623	73.7	8,430	▲ 27.7
20 長野	62,741	20.7	43,219	44.5	13,597	30.3	29,622	52.2	19,522	▲ 11.6
21 岐阜	61,048	▲ 30.0	46,246	9.4	29,269	13.3	16,976	3.3	14,803	▲ 67.0
22 静岡	105,277	79.6	55,255	32.1	29,644	146.0	25,611	▲ 14.0	50,021	198.2
23 愛知	161,482	2.0	105,378	17.3	28,056	19.6	77,322	16.5	56,104	▲ 18.1
24 三重	22,595	33.9	17,643	75.3	4,633	▲ 8.5	13,010	160.2	4,951	▲ 27.3
25 滋賀	16,642	4.7	10,243	▲ 2.5	5,274	44.0	4,969	▲ 27.4	6,398	18.7
26 京都	37,775	▲ 22.3	18,492	▲ 37.5	10,044	27.8	8,448	▲ 61.1	19,284	1.3
27 大阪	585,119	▲ 17.6	461,600	4.9	56,648	▲ 15.3	404,952	8.5	123,519	▲ 54.2
28 兵庫	89,489	▲ 7.3	66,797	21.1	39,952	52.7	26,845	▲ 7.4	22,692	▲ 45.2
29 奈良	11,874	▲ 9.2	8,712	▲ 2.3	3,097	▲ 42.9	5,615	60.7	3,162	▲ 23.8
30 和歌山	17,265	59.5	13,137	100.9	3,402	47.3	9,736	130.1	4,128	▲ 3.7
31 鳥取	8,084	▲ 28.1	6,298	▲ 21.6	3,912	▲ 26.4	2,386	▲ 12.4	1,785	▲ 44.3
32 島根	20,434	▲ 16.8	12,879	▲ 21.4	6,373	▲ 42.8	6,506	24.1	7,555	▲ 7.7
33 岡山	40,178	▲ 6.0	25,429	▲ 11.4	10,805	▲ 34.8	14,624	20.7	14,749	4.9
34 広島	49,701	▲ 5.7	30,987	1.3	6,936	▲ 34.7	24,051	20.4	18,715	▲ 15.5
35 山口	27,454	▲ 30.1	14,861	▲ 17.7	9,365	34.3	5,497	▲ 50.4	12,593	▲ 40.6
36 徳島	7,294	▲ 34.0	4,421	▲ 36.4	2,782	▲ 21.2	1,640	▲ 52.1	2,873	▲ 29.9
37 香川	17,653	▲ 25.1	9,702	▲ 22.4	5,245	▲ 24.4	4,457	▲ 20.0	7,951	▲ 28.1
38 愛媛	41,289	36.5	27,698	79.5	14,240	153.9	13,458	37.0	13,591	▲ 8.2
39 高知	9,379	▲ 47.6	6,552	▲ 55.9	5,821	▲ 50.6	731	▲ 76.2	2,827	▲ 7.0
40 福岡	79,808	▲ 29.9	55,286	▲ 24.2	12,038	▲ 65.8	43,249	14.6	24,522	▲ 40.1
41 佐賀	22,052	2.6	14,306	▲ 9.2	7,648	▲ 16.1	6,658	0.4	7,746	34.7
42 長崎	14,183	▲ 47.7	9,552	▲ 55.1	6,570	▲ 29.7	2,982	▲ 75.0	4,631	▲ 20.9
43 熊本	22,213	▲ 12.6	15,781	▲ 12.5	7,791	▲ 20.2	7,990	▲ 3.4	6,432	▲ 12.8
44 大分	26,496	▲ 13.4	12,912	▲ 5.1	7,927	65.8	4,985	▲ 43.5	13,584	▲ 20.1
45 宮崎	48,743	▲ 1.7	36,005	0.3	20,403	56.9	15,602	▲ 31.9	12,738	▲ 7.0
46 鹿児島	46,034	32.0	27,584	20.2	22,382	61.6	5,202	▲ 42.8	18,450	54.6
47 沖縄	15,904	7.1	11,777	16.6	4,279	▲ 26.0	7,498	73.9	4,127	▲ 13.2

注) 受注高の少ない集計区分等の数値は、誤差が大きいため利用に当たっては注意して下さい。

I. 受注高

I-4. 資本金階層別・業種別受注高

平成19年11月分

(単位:百万円、%)

	合計		元請受注高				民間等		下請受注高	
	前年同月比	前年同月比	前年同月比	公共機関		前年同月比	前年同月比	前年同月比	前年同月比	
				前年同月比	前年同月比					
T 合計	4,010,828	▲ 1.9	2,852,025	6.0	834,060	8.8	2,017,965	4.8	1,158,803	▲ 17.2
1 個人	1,466	158.8	1,273	598.4	191	131.5	1,083	982.7	193	▲ 49.8
2 ~1千万円未満	123,538	▲ 45.7	53,842	79.7	13,298	53.3	40,544	90.5	69,696	▲ 64.7
3 1千万~3億円未満	1,773,479	▲ 2.1	1,042,537	2.5	485,360	3.4	557,176	1.8	730,942	▲ 7.9
4 3~20億円未満	424,396	11.7	308,753	19.4	88,323	38.3	220,431	13.2	115,643	▲ 4.7
5 20億円以上	1,687,949	1.0	1,445,620	4.3	246,888	10.0	1,198,732	3.2	242,329	▲ 15.2
3億円以下の法人	1,936,018	▲ 7.1	1,127,271	4.4	502,992	3.6	624,279	5.1	808,747	▲ 19.4
総合工事業	1,311,662	▲ 10.2	910,193	3.4	449,787	3.0	460,406	3.8	401,469	▲ 30.7
職別工事業	241,853	▲ 13.1	54,622	▲ 9.6	13,035	▲ 21.9	41,587	▲ 4.9	187,232	▲ 14.0
設備工事業	382,503	10.9	162,456	16.7	40,170	24.2	122,286	14.5	220,047	7.0
3億円超の法人	2,073,344	3.3	1,723,481	7.0	330,877	17.8	1,392,604	4.7	349,863	▲ 11.5
総合工事業	1,432,196	0.8	1,326,131	2.9	234,446	4.7	1,091,685	2.5	106,065	▲ 19.2
職別工事業	94,385	▲ 5.1	43,374	34.3	18,811	100.3	24,563	7.2	51,011	▲ 24.0
設備工事業	546,763	12.4	353,976	22.2	77,620	63.4	276,356	14.1	192,787	▲ 2.0

注) 受注高の少ない集計区分等の数値は、誤差が大きいため利用に当たっては注意して下さい。

II. 公共機関からの受注工事(1件500万円以上の工事)

II-1. 発注機関別請負契約額時系列表

	合計		国の機関											
			国				公団・事業団		独立行政法人		政府関連企業		政府関連企業等	
	前年比		前年比		前年比		前年比		前年比		前年比		前年比	
H16年度	12,012,736	▲ 5.6	4,322,703	4.1	2,634,075	7.9	932,847	—	479,878	—	275,904	—	—	
H17年度	10,771,859	▲ 10.2	3,553,769	▲ 17.5	2,020,004	▲ 23.3	493,492	—	515,843	—	524,431	—	—	
H18年度	9,387,800	▲ 12.8	3,196,877	▲ 10.0	1,947,349	▲ 3.6	—	—	441,119	—	—	—	808,409	
H18. 4~H18. 11	6,123,862	▲ 14.7	1,699,387	▲ 18.7	1,059,100	▲ 5.4	—	—	203,909	—	—	—	436,378	
H19. 4~H19. 11	5,851,828	▲ 4.4	1,914,959	12.7	1,044,244	▲ 1.4	—	—	278,647	—	—	—	592,068	
H16年	11,480,339	▲ 14.8	3,891,994	▲ 12.0	2,125,178	▲ 22.3	1,049,383	—	434,439	—	282,993	—	—	
H17年	11,781,842	2.6	4,379,517	12.6	2,771,687	30.4	750,438	—	480,113	—	377,279	—	—	
H18年	9,571,035	▲ 18.8	3,127,578	▲ 28.6	1,918,759	▲ 30.8	17,916	—	435,405	—	230,040	—	525,458	
H18. 1~H18. 11	8,840,495	▲ 18.9	2,900,392	▲ 29.5	1,817,651	▲ 30.9	17,916	—	398,406	—	230,040	—	—	
H19. 1~H19. 11	8,385,226	▲ 5.1	3,185,262	9.8	1,831,386	0.8	—	—	478,857	—	—	—	875,019	
H18. 10-12	2,358,006	▲ 12.5	672,433	▲ 9.4	348,243	▲ 15.8	—	—	94,390	—	—	—	229,800	
H19. 1- 3	2,533,398	▲ 6.7	1,270,303	5.8	787,141	3.8	—	—	200,211	—	—	—	282,951	
H19. 4- 6	1,547,717	0.0	548,794	15.3	285,238	▲ 10.6	—	—	88,737	—	—	—	174,819	
H19. 7- 9	2,698,066	▲ 8.5	848,205	9.0	489,242	▲ 0.7	—	—	107,680	—	—	—	251,283	
H19. 10-12														
平成17年 4月	391,259	▲ 3.3	155,708	▲ 8.2	110,046	7.9	18,100	—	11,613	—	15,949	—	—	
5月	522,106	▲ 1.6	151,397	10.6	85,732	16.8	38,458	—	17,276	—	9,931	—	—	
6月	928,939	▲ 4.1	260,722	22.3	100,682	6.4	96,707	—	44,233	—	19,100	—	—	
7月	1,050,860	0.1	306,016	10.2	143,193	28.1	109,928	—	22,967	—	29,928	—	—	
8月	1,120,101	3.9	299,039	6.5	157,690	23.2	80,480	—	43,252	—	17,617	—	—	
9月	1,348,294	▲ 2.1	437,879	21.9	250,339	42.1	99,097	—	53,797	—	34,645	—	—	
10月	1,068,588	▲ 3.8	268,765	▲ 19.5	165,245	▲ 7.6	12,765	—	38,872	—	51,884	—	—	
11月	746,519	▲ 9.7	210,588	▲ 15.8	106,538	4.4	11,292	—	32,235	—	60,523	—	—	
12月	878,558	▲ 6.3	262,652	▲ 3.8	141,987	▲ 9.5	8,749	—	57,102	—	54,814	—	—	
平成18年 1月	547,479	▲ 7.5	147,567	▲ 20.0	82,179	▲ 23.2	6,612	—	20,719	—	38,057	—	—	
2月	603,533	▲ 17.5	212,055	▲ 25.9	136,886	▲ 18.3	3,419	—	22,364	—	49,386	—	—	
3月	1,565,622	▲ 34.4	841,383	▲ 45.4	539,487	▲ 56.3	7,885	—	151,414	—	142,597	—	—	
平成18年 4月	343,923	▲ 12.1	170,838	9.7	118,533	7.7	—	—	13,014	—	—	—	39,291	
5月	426,064	▲ 18.4	99,421	▲ 34.3	55,041	▲ 35.8	—	—	13,590	—	—	—	30,790	
6月	777,057	▲ 16.4	205,697	▲ 21.1	145,485	44.5	—	—	23,743	—	—	—	36,469	
7月	793,747	▲ 24.5	170,118	▲ 44.4	110,203	▲ 23.0	—	—	20,737	—	—	—	39,177	
8月	938,135	▲ 16.2	245,963	▲ 17.7	143,166	▲ 9.2	—	—	31,473	—	—	—	71,324	
9月	1,217,470	▲ 9.7	362,104	▲ 17.3	239,536	▲ 4.3	—	—	43,962	—	—	—	78,607	
10月	890,521	▲ 16.7	236,364	▲ 12.1	131,697	▲ 20.3	—	—	30,768	—	—	—	73,899	
11月	736,945	▲ 1.3	208,882	▲ 0.8	115,438	8.4	—	—	26,623	—	—	—	66,821	
12月	730,540	▲ 16.8	227,186	▲ 13.5	101,107	▲ 28.8	—	—	36,999	—	—	—	89,080	
平成19年 1月	521,291	▲ 4.8	187,585	27.1	102,800	25.1	—	—	27,978	—	—	—	56,806	
2月	649,318	7.6	340,151	60.4	188,985	38.1	—	—	49,925	—	—	—	101,241	
3月	1,362,790	▲ 13.0	742,568	▲ 11.7	495,356	▲ 8.2	—	—	122,308	—	—	—	124,904	
平成19年 4月	322,165	▲ 6.3	172,579	1.0	89,505	▲ 24.5	—	—	39,405	—	—	—	43,668	
5月	437,784	2.8	145,534	46.4	55,952	1.7	—	—	26,954	—	—	—	62,629	
6月	787,768	1.4	230,681	12.1	139,781	▲ 3.9	—	—	22,378	—	—	—	68,522	
7月	771,774	▲ 2.8	252,511	48.4	139,813	26.9	—	—	34,525	—	—	—	78,172	
8月	853,076	▲ 9.1	262,401	6.7	163,604	14.3	—	—	27,805	—	—	—	70,992	
9月	1,073,216	▲ 11.8	333,294	▲ 8.0	185,825	▲ 22.4	—	—	45,351	—	—	—	102,118	
10月	837,222	▲ 6.0	262,753	11.2	148,825	13.0	—	—	32,647	—	—	—	81,280	
11月	768,823	4.3	255,207	22.2	120,939	4.8	—	—	49,582	—	—	—	84,686	
12月														
平成20年 1月														
2月														
3月														

- 注) 1. 平成14年度までは「独立行政法人」を「政府関連企業」に含めていたが、特殊法人・認可法人の改革に伴い平成15年度より「独立行政法人」を新設した。これに伴い平成15年4月分より「公団・事業団」、「政府関連企業」としての前年同月比が計算できないため、「(再掲)」として、「公団・事業団」、「独立行政法人」、「政府関連企業」の合計値を「(再掲) 国以外の機関」として計上し、前年同月比を計算した。
2. 平成15年度より発注機関分類を見直し、「政府関連企業」の【電源開発株式会社】、「その他」の【森林組合】については、民間扱いとした。これに伴い平成15年度の前年同月比については、以下のとおり計算している。
- ・【電源開発株式会社】分は前年同月分より除外して計算している。
  - ・【森林組合】分は前年同月分からの除外が不可能であり、また影響も極めて少ないため、前年同月分を含めたまま計算している。
3. 平成15年10月より【鉄道建設・運輸施設整備支援機構】、【水資源機構】からの受注工事は「独立行政法人」に計上している。
4. 平成16年7月より【都市再生機構】、【中小企業基盤整備機構】からの受注工事は「独立行政法人」に計上している。
5. 平成16年10月より【奄美群島振興開発基金】からの受注工事は「独立行政法人」に計上している。
6. 平成17年度より「政府関連企業」の【東京地下鉄株式会社】については、民間扱いとした。これに伴い平成17年度の前年同月比については、前年同月分より除外して計算している。
7. 平成17年10月より【東・中・西日本高速道路株式会社】、【首都・阪神高速道路株式会社】、【本州四国連絡高速道路株式会社】からの受注工事は「政府関連企業」に、【日本高速道路保有・債務返済機構】、【日本原子力研究開発機構】、【沖縄科学技術研究基盤整備機構】からの受注工事は「独立行政法人」に計上している。
8. 平成18年度より「公団・事業団」と「政府関連企業」を併せて「政府関連企業等」とした。

(単位：百万円、%)

(再掲)国以外の機関		地方の機関										
		前年比		都道府県		市区町村		地方公営企業		その他		
				前年比	前年比	前年比	前年比	前年比	前年比			
1,688,628	▲ 1.4	7,690,033	▲ 10.4	3,234,025	▲ 9.8	3,502,196	▲ 10.9	550,697	▲ 6.3	403,115	▲ 15.2	H16年度
1,533,766	▲ 8.2	7,218,090	▲ 6.1	3,091,920	▲ 4.4	3,136,846	▲ 10.4	658,538	19.6	330,785	▲ 17.9	H17年度
1,249,528	▲ 18.5	6,190,923	▲ 14.2	2,623,447	▲ 15.2	2,735,498	▲ 12.8	546,920	▲ 16.9	285,057	▲ 13.8	H18年度
640,287	▲ 34.0	4,424,474	▲ 13.0	1,782,746	▲ 15.3	2,049,174	▲ 14.3	390,762	▲ 0.0	201,791	0.9	H18. 4~H18.11
870,715	36.0	3,936,869	▲ 11.0	1,648,680	▲ 7.5	1,761,344	▲ 14.0	390,224	▲ 0.1	136,621	▲ 32.3	H19. 4~H19.11
1,766,815	4.7	7,588,345	▲ 16.1	3,191,795	▲ 18.0	3,472,767	▲ 13.5	520,537	▲ 19.3	403,246	▲ 17.9	H16年
1,607,830	▲ 8.9	7,402,324	▲ 2.5	3,197,478	0.2	3,238,011	▲ 6.8	633,855	21.8	332,981	▲ 17.4	H17年
1,208,820	▲ 24.8	6,443,457	▲ 13.0	2,745,848	▲ 14.1	2,747,275	▲ 15.2	620,793	▲ 2.1	329,541	▲ 1.0	H18年
1,082,741	▲ 27.2	5,940,103	▲ 12.5	2,512,183	▲ 14.5	2,537,486	▲ 14.9	579,163	4.4	311,272	▲ 0.2	H18. 1~H18.11
1,353,877	25.0	5,199,964	▲ 12.5	2,255,715	▲ 10.2	2,237,878	▲ 11.8	504,752	▲ 12.8	201,618	▲ 35.2	H19. 1~H19.11
324,190	▲ 1.2	1,685,573	▲ 13.6	782,882	▲ 6.4	666,363	▲ 19.6	163,651	▲ 19.7	72,677	▲ 12.9	H18.10-12
483,162	9.2	1,263,095	▲ 16.7	607,035	▲ 16.8	476,534	▲ 2.4	114,528	▲ 39.2	64,997	▲ 40.6	H19. 1- 3
263,556	68.0	998,923	▲ 6.7	348,419	▲ 2.7	498,266	▲ 12.0	106,393	10.8	45,845	▲ 10.2	H19. 4- 6
358,963	25.8	1,849,860	▲ 14.8	805,402	▲ 8.0	782,524	▲ 23.8	199,068	15.2	62,867	▲ 34.8	H19. 7- 9
												H19.10-12
45,662	▲ 32.4	235,552	0.1	111,148	23.7	94,617	▲ 6.2	14,284	▲ 39.8	15,503	▲ 25.5	平成17年 4月
65,665	3.5	370,709	▲ 5.9	132,199	▲ 7.2	206,075	0.5	25,502	▲ 4.0	6,933	▲ 65.4	5月
160,040	35.0	668,217	▲ 11.6	248,764	6.2	360,334	▲ 18.2	37,197	▲ 29.4	21,923	▲ 22.9	6月
162,823	▲ 1.9	744,845	▲ 3.6	283,675	17.6	362,168	▲ 18.9	64,819	86.4	34,182	▲ 31.6	7月
141,349	▲ 7.6	821,062	3.1	356,256	6.8	382,662	2.8	53,947	▲ 6.2	28,196	▲ 15.3	8月
187,539	2.5	910,416	▲ 10.6	394,410	▲ 10.8	414,324	▲ 8.7	70,578	13.1	31,104	▲ 48.1	9月
103,520	▲ 33.2	799,824	3.0	356,966	▲ 10.9	340,974	8.2	72,822	70.6	29,061	58.7	10月
104,050	▲ 29.6	535,931	▲ 7.0	220,314	▲ 9.7	230,706	▲ 15.1	51,743	39.9	33,167	39.8	11月
120,665	3.9	615,906	▲ 7.3	258,752	▲ 4.5	256,674	▲ 16.4	79,245	59.7	21,235	▲ 42.4	12月
65,388	▲ 15.5	399,912	▲ 1.8	183,722	▲ 2.2	150,613	2.8	51,258	7.0	14,319	▲ 42.7	平成18年 1月
75,169	▲ 36.5	391,478	▲ 12.2	168,982	▲ 13.3	137,519	▲ 19.1	59,495	9.2	25,482	▲ 4.3	2月
301,896	▲ 1.0	724,239	▲ 14.5	376,732	▲ 16.7	200,179	▲ 26.7	77,648	26.6	69,680	16.0	3月
52,305	▲ 14.5	173,085	▲ 26.5	66,691	▲ 40.0	69,413	▲ 26.6	28,098	96.7	8,883	▲ 42.7	平成18年 4月
44,380	▲ 32.4	326,643	▲ 11.9	107,282	▲ 18.8	178,368	▲ 13.4	27,304	7.1	13,688	97.4	5月
60,212	▲ 62.4	571,359	▲ 14.5	184,174	▲ 26.0	318,141	▲ 11.7	40,591	9.1	28,454	29.8	6月
59,914	▲ 63.2	623,629	▲ 16.3	259,235	▲ 8.6	295,610	▲ 18.4	43,022	▲ 33.6	25,762	▲ 24.6	7月
102,796	▲ 27.3	692,173	▲ 15.7	252,459	▲ 29.1	345,627	▲ 9.7	57,676	6.9	36,411	29.1	8月
122,568	▲ 34.6	855,366	▲ 6.0	363,689	▲ 7.8	385,442	▲ 7.0	72,050	2.1	34,185	9.9	9月
104,667	1.1	654,157	▲ 18.2	320,877	▲ 10.1	232,416	▲ 31.8	63,877	▲ 12.3	36,987	27.3	10月
93,444	▲ 10.2	528,063	▲ 1.5	228,339	3.6	224,158	▲ 2.8	58,145	12.4	17,421	▲ 47.5	11月
126,079	4.5	503,353	▲ 18.3	233,665	▲ 9.7	209,789	▲ 18.3	41,630	▲ 47.5	18,269	▲ 14.0	12月
84,785	29.7	333,706	▲ 16.6	135,488	▲ 26.3	142,714	▲ 5.2	41,472	▲ 19.1	14,033	▲ 2.0	平成19年 1月
151,166	101.1	309,167	▲ 21.0	141,253	▲ 16.4	125,437	▲ 8.8	22,738	▲ 61.8	19,738	▲ 22.5	2月
247,211	▲ 18.1	620,222	▲ 14.4	330,295	▲ 12.3	208,383	4.1	50,318	▲ 35.2	31,226	▲ 55.2	3月
83,074	58.8	149,586	▲ 13.6	59,490	▲ 10.8	55,453	▲ 20.1	22,564	▲ 19.7	12,079	36.0	平成19年 4月
89,582	101.9	292,251	▲ 10.5	105,551	▲ 1.6	143,177	▲ 19.7	23,761	▲ 13.0	19,761	44.4	5月
90,900	51.0	557,087	▲ 2.5	183,379	▲ 0.4	299,635	▲ 5.8	60,068	48.0	14,005	▲ 50.8	6月
112,697	88.1	519,264	▲ 16.7	194,963	▲ 24.8	248,206	▲ 16.0	57,617	33.9	18,478	▲ 28.3	7月
98,797	▲ 3.9	590,675	▲ 14.7	272,036	7.8	235,352	▲ 31.9	59,010	2.3	24,278	▲ 33.3	8月
147,469	20.3	739,922	▲ 13.5	338,403	▲ 7.0	298,967	▲ 22.4	82,441	14.4	20,111	▲ 41.2	9月
113,928	8.8	574,469	▲ 12.2	260,717	▲ 18.7	252,902	8.8	47,497	▲ 25.6	13,353	▲ 63.9	10月
134,268	43.7	513,617	▲ 2.7	234,142	2.5	227,652	1.6	37,265	▲ 35.9	14,557	▲ 16.4	11月
												12月
												平成20年 1月
												2月
												3月

Ⅱ. 公共機関からの受注工事(1件500万円以上の工事)

Ⅱ-2. 1) 発注機関別・目的別工事分類別請負契約額

平成19年 11月分

(単位：百万円、%)

	合 計		国の機関					地方の機関				
		前年 同月比		国	独立 行政法人	政府関連 企業等	(再掲) 国以外の 機関		都道府県	市区町村	地方 公営企業	その他
T 合計	768,823	4.3	255,207	120,939	49,582	84,686	134,268	513,617	234,142	227,652	37,265	14,557
1 治山・治水	80,098	▲ 4.7	27,189	20,860	645	5,683	6,329	52,909	47,000	5,790	88	31
2 農林水産	68,507	53.0	24,223	18,623	4,998	602	5,600	44,284	32,793	9,924		1,566
3 道路	247,355	▲ 6.3	97,117	48,900	437	47,780	48,217	150,238	93,720	54,534	721	1,263
4 港湾・空港	29,727	0.1	11,406	11,024	14	368	382	18,321	14,848	3,280	54	138
5 下水道	102,632	9.6	12,899		532	12,367	12,899	89,733	15,909	55,844	16,267	1,712
6 公園	14,215	25.9	677	445	107	125	232	13,538	2,778	10,601		158
7 教育・病院	76,474	14.7	22,700	2,334	6,578	13,788	20,366	53,774	11,428	40,422	677	1,247
8 住宅・宿舍	36,866	35.8	25,524	850	24,408	266	24,674	11,342	5,846	3,312	287	1,897
9 庁舎	17,022	▲ 35.4	9,650	9,300	42	308	350	7,372	3,531	3,667	36	138
10 再開発	735	173.3	349		349		349	386		339		47
11 土地造成	6,996	18.6	2,075		2,075		2,075	4,921	703	2,152	134	1,932
12 鉄道・軌道	10,743	▲ 42.5	9,075		7,684	1,391	9,075	1,668			1,668	
13 郵便	94	▲ 87.8	94			94	94	0				
14 電気・ガス	1,219	153.4	0				0	1,219			1,219	
15 上・工業水道	40,624	49.4	0				0	40,624	2,916	22,513	15,083	112
16 廃棄物処理	12,561	32.3	148		148		148	12,413	195	8,437	931	2,850
17 その他	22,957	▲ 14.1	12,081	8,603	1,564	1,914	3,478	10,876	2,473	6,836	100	1,466
災害復旧(再掲)	25,411	▲ 42.7	2,791	1,061	31	1,699	1,730	22,620	14,296	8,044	249	31
維持補修(再掲)	95,085	14.3	19,660	10,220	4,763	4,678	9,441	75,424	32,354	33,528	5,413	4,129

II. 公共機関からの受注工事(1件500万円以上の工事)

II-2. 2) 発注機関別・目的別工事分類別請負契約額(寄与度) 平成19年 11月分

	合計	国の機関					地方の機関				
		国	独立 行政法人	政府関連 企業等	(再掲) 国以外の 機関		都道府県	市区町村	地方 公営企業	その他	
T 合計	4.3	6.3	0.7	—	—	5.5	▲ 2.0	0.8	0.5	▲ 2.8	▲ 0.4
1 治山・治水	▲ 0.5	0.1	▲ 0.5	—	—	0.5	▲ 0.6	▲ 0.3	▲ 0.3	0.0	0.0
2 農林水産	3.2	1.9	1.4	—	—	0.4	1.3	1.6	▲ 0.2		▲ 0.0
3 道路	▲ 2.2	1.1	▲ 0.2	—	—	1.3	▲ 3.4	0.3	▲ 2.5	▲ 0.3	▲ 0.9
4 港湾・空港	0.0	▲ 0.5	▲ 0.2	—	—	▲ 0.3	0.5	0.7	▲ 0.2	0.0	▲ 0.0
5 下水道	1.2	0.8		—	—	0.8	0.4	0.6	0.9	▲ 1.3	0.2
6 公園	0.4	▲ 0.1	0.0	—	—	▲ 0.2	0.5	0.1	0.5	▲ 0.0	▲ 0.0
7 教育・病院	1.3	0.1	▲ 0.5	—	—	0.6	1.2	▲ 0.3	1.6	▲ 0.1	0.1
8 住宅・宿舎	1.3	2.4	▲ 0.1	—	—	2.5	▲ 1.0	▲ 0.6	▲ 0.4	0.0	▲ 0.0
9 庁舎	▲ 1.3	0.4	0.5	—	—	▲ 0.1	▲ 1.7	▲ 1.5	▲ 0.2	▲ 0.0	▲ 0.0
10 再開発	0.1	0.0		—	—	0.0	0.0		0.0		0.0
11 土地造成	0.1	▲ 0.1	0.0	—	—	▲ 0.1	0.3	0.0	0.1	▲ 0.0	0.2
12 鉄道・軌道	▲ 1.1	0.7		—	—	0.7	▲ 1.7			▲ 1.7	
13 郵便	▲ 0.1	▲ 0.1	▲ 0.0	—	—	▲ 0.1					
14 電気・ガス	0.1			—	—		0.1			0.1	
15 上・工業水道	1.8			—	—		1.8	0.3	1.1	0.5	▲ 0.1
16 廃棄物処理	0.4	▲ 0.0		—	—	▲ 0.0	0.4	▲ 0.0	0.3	0.1	0.1
17 その他	▲ 0.5	▲ 0.3	0.2	—	—	▲ 0.5	▲ 0.2	▲ 0.1	▲ 0.2	▲ 0.1	0.1
災害復旧(再掲)	▲ 2.6	▲ 0.1	▲ 0.0	—	—	▲ 0.1	▲ 2.4	▲ 0.6	▲ 1.9	0.0	0.0
維持補修(再掲)	1.6	0.1	▲ 0.3	—	—	0.3	1.5	0.3	1.1	0.0	0.2

Ⅱ.公共機関からの受注工事(1件500万以上の工事)

Ⅱ-3.工事種類別請負契約額

平成19年 11月分

(単位:百万円、%)

	請負契約額		
		前年同月比	寄与度
合計	768,823	4.3	4.3
建築・建築設備合計	136,342	▲ 0.6	▲ 0.1
1. 住宅・同設備工事	37,722	48.4	1.7
2. 非住宅・同設備工事	98,620	▲ 11.8	▲ 1.8
土木工事計	557,697	0.3	0.3
3. 橋梁・高架構造物工事	65,954	▲ 16.1	▲ 1.7
4. トンネル工事	37,204	16.8	0.7
5. ダム・えん堤工事	26,771	58.5	1.3
6. 管渠工事	76,098	4.0	0.4
7. 電線路工事	7,757	1.9	0.0
8. 舗装工事	56,707	▲ 3.2	▲ 0.3
9. しゅんせつ・埋立工事	6,219	27.8	0.2
10. 土工事(9.を除く)	72,055	37.4	2.7
11. その他の土木工事	208,933	▲ 9.9	▲ 3.1
12. 機械装置等工事	74,785	70.3	4.2









Ⅲ. 民間等からの受注工事

Ⅲ-2. 1)発注者別・工事種類別請負契約額

平成19年 11月分

(単位:百万円、%)

	合 計		農林漁業	鉱業、 建設業	製造業	電気・ガス・ 熱供給・ 水道業	運輸業	情報通信業	卸売・ 小売業	金融・ 保険業	不動産業	サービス業	その他
		前年同月比											
T 建築・建築設備工事計	571,964	12.5	504	1,785	138,590	1,103	28,094	6,046	53,765	12,213	213,287	112,160	4,417
1 住宅	156,217	▲ 31.4			1,206						144,435	10,057	519
2 事務所	59,065	41.5			9,682		7,560	4,326	572	9,789	24,150	2,986	
3 店舗	118,763	144.7			1,152		5,324		47,047	861	32,346	30,777	1,256
4 工場・発電所	129,765	130.5		1,785	115,569	1,103	557		6,146		2,552	793	1,260
5 倉庫・流通施設	22,404	▲ 1.4	504		2,291		10,775			1,563	4,935	2,336	
6 教育・研究・文化施設	16,422	▲ 61.7			5,057							12,205	-840
7 医療・福祉施設	37,042	21.8									514	35,173	1,355
8 宿泊施設	8,079	▲ 50.3					575				2,730	4,774	
9 娯楽施設	12,069	16.8			2,247		693				525	8,604	
10 その他の建築工事	12,138	7.8			1,386		2,610	1,720			1,100	4,455	867
T 土木工事・機械装置等工事計	279,220	▲ 0.9	639	4,394	82,520	87,237	36,693	24,545	5,647	2,380	11,120	18,847	5,199
ST 土木工事計	143,227	▲ 10.6	321	3,122	26,080	26,240	35,100	18,712	4,301	201	10,992	15,913	2,246
1 発電用土木工事	12,793	▲ 23.3		11	800	11,936	46						
2 鉄道工事	30,934	▲ 14.5		37	553		30,305	39					
3 埠頭・港湾工事	2,757	47.1			1,675		693		231		161	-14	10
4 道路工事	2,306	▲ 28.7	60	6	373	398	703				25	476	265
5 管工事	5,435	▲ 8.4		70	1,195	3,187	32		156		252	258	286
6 電線路工事	27,550	▲ 21.3		584	137	8,850	25	17,359			432	154	8
7 土地造成・埋立工事	19,883	▲ 6.7		1,284	4,208	97	644	800	1,489		7,104	3,707	550
8 ゴルフ場建設工事	1,850	▲ 39.7			375	7	103				63	1,302	
9 構内環境整備工事	8,444	▲ 13.1	21	445	5,529	91	149		776		249	680	504
10 その他の土木工事	31,275	15.1	240	686	11,234	1,673	2,399	514	1,650	201	2,706	9,351	622
ST 機械装置等工事	135,993	11.9	318	1,272	56,440	60,997	1,593	5,833	1,346	2,179	128	2,934	2,953

注) 1. 建築・建築設備工事については、1件の請負契約額が5億円以上の工事、土木工事及び機械装置等工事については1件の請負契約額が500万円以上の工事について調査対象としている。

2. 建築・建築設備工事及び機械装置等工事については、平成12年度より新たに調査を実施している。

Ⅲ. 民間等からの受注工事

Ⅲ-2. 2) 発注者別・工事種類別請負契約額(寄与度)

平成19年 11月分

	合 計	農林漁業	鉱業、 建設業	製造業	電気・ガス・ 熱供給・ 水道業	運輸業	情報通信業	卸売・ 小売業	金融・ 保険業	不動産業	サービス業	その他
T 建築・建築設備工事計	12.5	▲ 0.2	▲ 2.0	9.7	▲ 0.1	1.6	1.2	6.4	0.7	▲ 9.6	4.5	0.3
1 住宅	▲ 14.1		▲ 0.2	0.2		▲ 0.2				▲ 12.8	▲ 0.8	▲ 0.2
2 事務所	3.4		▲ 1.0	▲ 0.8		1.3	0.9	▲ 0.1	0.3	3.5	▲ 0.5	
3 店舗	13.8			▲ 2.7		0.3	▲ 0.1	7.5	0.2	2.9	5.6	0.1
4 工場・発電所	14.5		0.4	12.5	▲ 0.1	0.1	0.1	0.6		0.5	0.2	0.2
5 倉庫・流通施設	▲ 0.1	▲ 0.2		▲ 0.0		1.5		▲ 0.8	0.3	▲ 1.4	0.5	
6 教育・研究・文化施設	▲ 5.2		▲ 0.4	▲ 0.9		▲ 0.1				▲ 0.8	▲ 2.8	▲ 0.2
7 医療・福祉施設	1.3			▲ 0.1				0.2		▲ 0.3	1.4	0.1
8 宿泊施設	▲ 1.6		▲ 0.8			▲ 0.5		▲ 0.4		▲ 0.7	0.6	
9 娯楽施設	0.3			0.4		0.1		▲ 0.5		▲ 0.2	0.5	
10 その他の建築工事	0.2			1.2		▲ 0.8	0.3	▲ 0.1		▲ 0.3	▲ 0.2	0.2
T 土木工事・機械装置等工事計	▲ 0.9	▲ 0.4	0.7	▲ 6.3	7.8	▲ 1.8	0.3	1.1	0.6	▲ 1.8	▲ 1.6	0.5
ST 土木工事計	▲ 6.0	▲ 0.3	0.4	1.9	▲ 4.3	▲ 2.1	0.6	1.0	0.0	▲ 1.7	▲ 1.8	0.2
1 発電用土木工事	▲ 1.4		▲ 0.0	0.3	▲ 1.7	0.0						
2 鉄道工事	▲ 1.9		0.0	0.2		▲ 2.0	0.0					
3 埠頭・港湾工事	0.3		▲ 0.0	0.3	▲ 0.0	0.1		0.1		0.1	▲ 0.1	0.0
4 道路工事	▲ 0.3	▲ 0.0	▲ 0.1	▲ 0.1	▲ 0.1	0.0			▲ 0.0	▲ 0.0	▲ 0.2	0.1
5 管工事	▲ 0.2		▲ 0.0	0.0	0.2	▲ 0.4		0.1		0.1	▲ 0.2	0.1
6 電線路工事	▲ 2.6		0.2	▲ 0.1	▲ 2.9	▲ 0.3	0.3	▲ 0.1		0.1	0.1	0.0
7 土地造成・埋立工事	▲ 0.5	▲ 0.0	0.3	0.2	0.0	0.0	0.3	0.3		▲ 1.3	▲ 0.4	0.0
8 ゴルフ場建設工事	▲ 0.4			0.1	0.0	0.0				▲ 0.8	0.2	
9 構内環境整備工事	▲ 0.5	0.0	0.0	▲ 0.4	▲ 0.1	▲ 0.1		0.2		▲ 0.1	▲ 0.1	0.0
10 その他の土木工事	1.5	▲ 0.2	▲ 0.1	1.4	0.2	0.5	0.0	0.4	0.0	0.2	▲ 1.0	▲ 0.1
ST 機械装置等工事	5.1	▲ 0.1	0.3	▲ 8.2	12.0	0.3	▲ 0.3	0.1	0.6	▲ 0.1	0.2	0.4

注) 1. 建築・建築設備工事については、1件の請負契約額が5億円以上の工事、土木工事及び機械装置等工事については1件の請負契約額が500万円以上の工事について調査対象としている。

2. 建築・建築設備工事及び機械装置等工事については、平成12年度より新たに調査を実施している。

Ⅲ. 民間等からの受注工事

Ⅲ-3. 発注者別・施工都道府県別請負契約額

平成19年 11月分

1) 建築工事・建築設備工事(1件5億円以上の工事)

(単位:百万円、%)

	合 計		農林漁業	鉱業、 建設業	製造業	電気・ガス・ 熱供給・ 水道業	運輸業	情報通信業	卸売・ 小売業	金融・ 保険業	不動産業	サービス業	その他
		前年同月比											
Ⅰ全国計	571,964	12.5	504	1,785	138,590	1,103	28,094	6,046	53,765	12,213	213,287	112,160	4,417
1.北海道	6,139	▲ 47.7			1,050		788		3,434				867
2.青森	0	▲ 100.0											
3.岩手	2,571	▲ 59.2							2,571				
4.宮城	15,033	▲ 7.7					1,103		757		5,865	7,308	
5.秋田	10,054	-							9,140			914	
6.山形	0	-											
7.福島	9,697	33.9			6,405						1,649	1,643	
8.茨城	18,844	78.8					3,818		1,935		10,234	2,857	
9.栃木	9,836	128.2							2,945		5,120	1,771	
10.群馬	15,358	932.1			13,309		949				1,100		
11.埼玉	19,514	37.8			1,414				2,008		10,826	4,747	519
12.千葉	17,938	▲ 30.9			924				3,575		8,607	3,572	1,260
13.東京	130,830	▲ 0.6			8,743		7,502	2,520	3,239	6,130	73,577	29,959	-840
14.神奈川	34,780	▲ 54.3			5,616						20,981	7,353	830
15.新潟	2,809	▲ 64.6			601				612			1,596	
16.富山	614	▲ 82.3			614								
17.石川	0	▲ 100.0											
18.福井	557	▲ 65.3			557								
19.山梨	1,625	-	504		537		693		-683				574
20.長野	4,508	7.5			2,095								2,413
21.岐阜	683	▲ 83.1											683
22.静岡	17,812	73.1			3,465				8,789		4,771	787	
23.愛知	49,996	58.9			20,253		557			2,576	8,291	17,063	1,256
24.三重	6,764	75.1			6,213						551		
25.滋賀	1,428	▲ 29.1									1,428		
26.京都	6,571	▲ 22.2									1,897	4,674	
27.大阪	56,391	112.4			749		13,787		1,812	2,646	34,809	2,063	525
28.兵庫	61,593	123.2			50,946				893	861	4,497	4,396	
29.奈良	1,425	▲ 1.0			525							900	
30.和歌山	1,050	-			1,050								
31.鳥取	0	-											
32.島根	976	-									976		
33.岡山	3,176	▲ 19.1			2,625							551	
34.広島	1,039	▲ 88.0			1,039								
35.山口	2,547	▲ 41.0							1,070		697	780	
36.徳島	0	-											
37.香川	14,364	130,481.8		1,785	1,241				9,620		1,050	668	
38.愛媛	2,494	▲ 271.1										2,494	
39.高知	0	▲ 100.0											
40.福岡	21,966	39.4			6,708				1,138		5,537	8,583	
41.佐賀	890	▲ 44.9									890		
42.長崎	1,911	▲ 58.8			1,911								
43.熊本	1,657	▲ 87.0									1,010	647	
44.大分	0	▲ 100.0											
45.宮崎	7,107	59.9									6,584	523	
46.鹿児島	2,973	▲ 36.4									1,804	1,169	
47.沖縄	6,444	350.6						3,526	910		536	1,472	

注1) 建築工事・建築設備工事については、1件の請負契約額が5億円以上の工事を対象として、平成12年度より新たに調査を実施している。

注2) 受注高の少ない集計区分等の数値は、誤差が大きいので利用に当たっては注意して下さい。

Ⅲ-4. 発注者別・施工地域別請負契約額

平成19年 11月分

1) 建築工事・建築設備工事(1件5億円以上の工事)

(単位:百万円、%)

	合 計		農林漁業	鉱業、 建設業	製造業	電気・ガス・ 熱供給・ 水道業	運輸業	情報通信業	卸売・ 小売業	金融・ 保険業	不動産業	サービス業	その他
		前年同月比											
Ⅰ全国計	571,964	12.5	504	1,785	138,590	1,103	28,094	6,046	53,765	12,213	213,287	112,160	4,417
1.北海道	6,139	▲ 47.7	0	0	1,050	0	788	0	3,434	0	0	0	867
2.東北	37,355	15.0	0	0	6,405	1,103	0	0	12,468	0	7,514	9,865	0
3.関東	253,233	▲ 5.7	504	0	32,638	0	12,962	2,520	13,019	6,130	130,445	53,246	1,769
4.北陸	3,980	▲ 73.4	0	0	1,772	0	0	0	612	0	0	1,596	0
5.中部	75,255	51.6	0	0	29,931	0	557	0	8,789	2,576	13,613	18,533	1,256
6.近畿	128,458	94.5	0	0	53,270	0	13,787	0	2,705	3,507	42,631	12,033	525
7.中国	7,738	▲ 54.2	0	0	3,664	0	0	0	1,070	0	1,673	1,331	0
8.四国	16,858	878.4	0	1,785	1,241	0	0	0	9,620	0	1,050	3,162	0
9.九州・沖縄	42,948	▲ 7.2	0	0	8,619	0	0	3,526	2,048	0	16,361	12,394	0

注1) 建築工事・建築設備工事については、1件の請負契約額が5億円以上の工事を対象として、平成12年度より新たに調査を実施している。

注2) 地域別区分

- 東北 : 青森県、岩手県、宮城県、秋田県、山形県、福島県
- 関東 : 茨城県、栃木県、群馬県、埼玉県、千葉県、東京都、神奈川県、山梨県、長野県
- 北陸 : 新潟県、富山県、石川県、福井県
- 中部 : 岐阜県、静岡県、愛知県、三重県
- 近畿 : 滋賀県、京都府、大阪府、兵庫県、奈良県、和歌山県
- 中国 : 鳥取県、島根県、岡山県、広島県、山口県
- 四国 : 徳島県、香川県、愛媛県、高知県
- 九州・沖縄 : 福岡県、佐賀県、長崎県、熊本県、大分県、宮崎県、鹿児島県、沖縄県

Ⅲ. 民間等からの受注工事

Ⅲ-3. 発注者別・施工都道府県別請負契約額

平成19年 11月分

2) 土木工事及び機械装置等工事(1件500万円以上の工事)

(単位:百万円、%)

	合計		農林漁業	鉱業、 建設業	製造業	電気・ガス・ 熱供給・ 水道業	運輸業	情報通信業	卸売・ 小売業	金融・ 保険業	不動産業	サービス業	その他
		前年同月比											
Ⅰ全国計	279,220	▲ 0.9	639	4,394	82,520	87,237	36,693	24,545	5,647	2,380	11,120	18,847	5,199
1.北海道	5,600	0.2		305	1,410	765	1,257	340		26	353	713	432
2.青森	2,466	▲ 65.9			444	1,009	491	167	8	-316		618	45
3.岩手	1,319	▲ 79.2	24	14	317	58	568	157		25	20	121	15
4.宮城	6,799	60.5		38	236	328	376	322	1,028		-269	4,723	18
5.秋田	1,541	▲ 3.8			613	395	187	265	67				14
6.山形	1,205	▲ 26.0	121		136	153	93	409	130			158	5
7.福島	9,362	80.1		19	665	7,382	280	745	7			24	239
8.茨城	5,618	▲ 28.6		637	2,290	1,097	131	108	219		252	651	233
9.栃木	4,036	7.2		394	1,199	1,237	220	381	124		214	152	116
10.群馬	5,066	32.5		308	2,879	529	741	391	72		78	64	5
11.埼玉	8,049	25.4		156	1,017	2,312	875	326	127	1,475	854	686	221
12.千葉	12,181	▲ 6.6	195	175	3,729	2,892	1,198	699	839	6	1,136	1,008	302
13.東京	18,830	▲ 17.9		448	2,965	1,892	6,321	3,990	423	289	1,287	1,076	139
14.神奈川	30,083	141.7		126	2,618	20,905	2,311	1,833	245		1,230	651	164
15.新潟	7,266	▲ 62.3	12	17	1,215	2,485	686	1,167	172		736	432	345
16.富山	1,793	▲ 63.3		41	670	350	161	128	53		102	1	286
17.石川	7,665	438.5		8	182	5,769	211	1,268				165	62
18.福井	5,155	9.4			1,234	3,543	100	270			8		
19.山梨	2,005	88.5		16	154	329	83	163	699			462	99
20.長野	1,481	▲ 63.7	66	11	565	225	138	327			61	55	33
21.岐阜	2,130	27.1		37	651	124	235	353				674	55
22.静岡	4,617	▲ 51.0		31	1,331	687	771	696	190		279	548	84
23.愛知	20,269	36.1		540	7,379	874	6,893	1,332	88	39	2,091	548	485
24.三重	6,308	111.8			2,977	1,134	362	275	118		995	344	103
25.滋賀	4,078	159.0			3,285	48	182	337	17			150	60
26.京都	4,211	3.7		212	297	488	1,088	1,157		186	95	327	361
27.大阪	22,949	69.3		6	6,730	11,157	1,926	1,298	20	382	749	448	233
28.兵庫	10,156	31.4		263	3,055	3,575	1,334	349	7	226	456	577	313
29.奈良	1,008	▲ 20.8	123	169	66	142	329	87	7				85
30.和歌山	2,911	14.1		17	1,518	283	773	222				98	
31.鳥取	653	84.0				62	385	143			8	50	5
32.島根	898	▲ 91.7			22	238	454	155	14			5	
33.岡山	8,892	54.8	60	99	6,681	630	235	260	222		38	641	27
34.広島	6,866	▲ 19.4		13	4,524	297	1,200	489	217		75	31	19
35.山口	2,850	▲ 88.1		35	1,657	216	226	604				34	78
36.徳島	1,349	93.0			74	325	566	44	30			310	
37.香川	2,190	22.0			1,316	65	80	194	409		126		
38.愛媛	4,454	122.4			1,792	2,135	249	151				127	
39.高知	432	▲ 47.3			118	139	89	76				10	
40.福岡	14,592	23.4		31	8,851	1,609	1,601	460	52	42	36	1,863	47
41.佐賀	9,043	50.6			2,283	6,563	69	128					
42.長崎	1,353	▲ 31.6			439	142	102	320			42		308
43.熊本	2,037	54.5		27	252	285	526	899				42	6
44.大分	2,953	▲ 33.0		177	1,750	519	181	206	31		42	31	47
45.宮崎	1,174	12.8	16	23	289	214	62	327	11			135	96
46.鹿児島	2,730	▲ 8.9	21		453	1,429	315	414	34			48	15
47.沖縄	607	40.4			191	202	30	113			24		47

注1) 機械装置等工事については、平成12年度より新たに調査を実施している。

注2) 受注高の少ない集計区分等の数値は、誤差が大きいため利用に当たっては注意して下さい。

Ⅲ-4. 発注者別・施工地域別請負契約額

2) 土木工事及び機械装置等工事(1件500万円以上の工事)

平成19年 11月分

(単位:百万円、%)

	合計		農林漁業	鉱業、 建設業	製造業	電気・ガス・ 熱供給・ 水道業	運輸業	情報通信業	卸売・ 小売業	金融・ 保険業	不動産業	サービス業	その他
		前年同月比											
Ⅰ全国計	279,220	▲ 0.9	639	4,394	82,520	87,237	36,693	24,545	5,647	2,380	11,120	18,847	5,199
1.北海道	5,600	0.2	0	305	1,410	765	1,257	340	0	26	353	713	432
2.東北	22,692	▲ 13.5	145	71	2,413	9,325	1,995	2,064	1,239	-291	-249	5,644	336
3.関東	87,349	15.8	261	2,271	17,416	31,418	12,018	8,219	2,748	1,770	5,113	4,805	1,312
4.北陸	21,879	▲ 27.8	12	66	3,300	12,147	1,158	2,832	225	0	846	597	694
5.中部	33,323	15.1	0	608	12,338	2,820	8,261	2,656	396	39	3,366	2,114	726
6.近畿	45,314	47.4	123	668	14,950	15,693	5,633	3,449	51	79	1,301	1,600	1,052
7.中国	20,149	▲ 59.0	60	148	12,885	1,443	2,500	1,651	453	0	121	761	129
8.四国	8,425	58.5	0	0	3,300	2,664	984	465	439	0	126	447	0
9.九州・沖縄	34,489	14.9	37	258	14,509	10,963	2,887	2,867	97	42	144	2,166	519

注1) 機械装置等工事については、平成12年度より新たに調査を実施している。

注2) 地域別区分

東 北 : 青森県、岩手県、宮城県、秋田県、山形県、福島県  
 関 東 : 茨城県、栃木県、群馬県、埼玉県、千葉県、東京都、神奈川県、山梨県、長野県  
 北 陸 : 新潟県、富山県、石川県、福井県  
 中 部 : 岐阜県、静岡県、愛知県、三重県  
 近 畿 : 滋賀県、京都府、大阪府、兵庫県、奈良県、和歌山県  
 中 国 : 鳥取県、島根県、岡山県、広島県、山口県  
 四 国 : 徳島県、香川県、愛媛県、高知県  
 九 州・沖 縄 : 福岡県、佐賀県、長崎県、熊本県、大分県、宮崎県、鹿児島県、沖縄県