

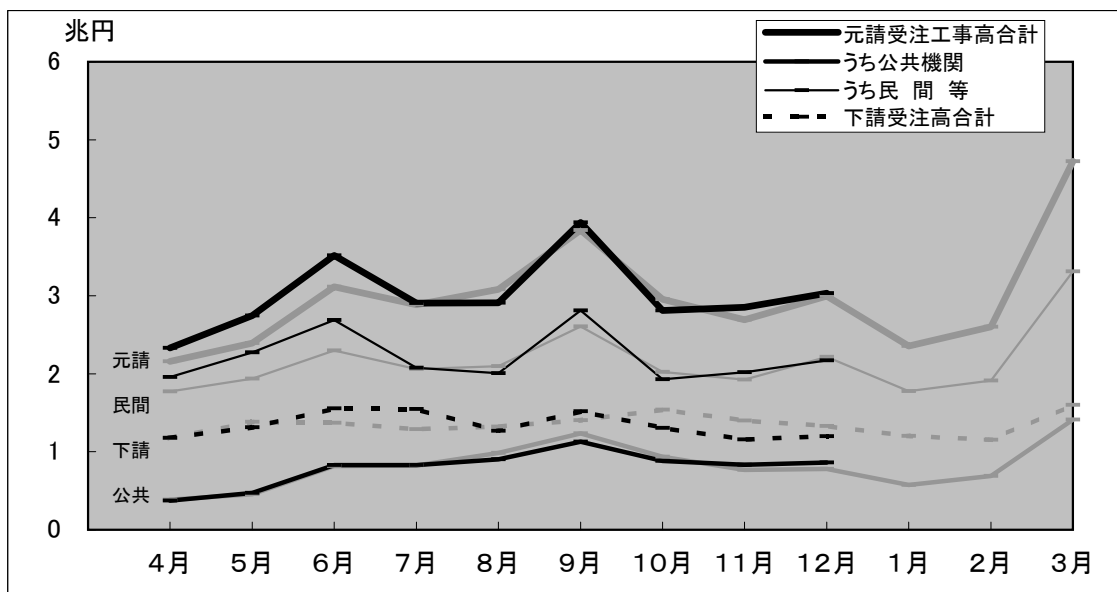
# 建設工事受注動態統計調査報告

平成19年12月分及び平成19年計分

Monthly Report on

The Current Survey of Orders Received for Construction

受注高の推移(平成19年度)



(グラフ中の淡色の線は、平成18年度の推移)

「建設工事受注動態統計調査」は、平成12年度から開始した統計であり、従来の「公共工事着工統計調査」、「民間土木工事着工調査」及び「建設工事受注統計調査」の3統計を再編・統合したものである。

1月分は3月11日公表予定

※問い合わせ先

国土交通省 総合政策局 情報管理部 建設統計室  
電話 代表:03-5253-8111  
担当者 下岡(課長補佐) 内線 28-621  
佐々木(係長) 内線 28-622  
市川 内線 28-623  
熊倉 内線 28-624

## 建設工事受注動態統計調査報告（平成19年12月分）

### 受注高

12月の受注高は4兆2,314億円で、前年同月比2.2%減少した。うち元請受注高は3兆319億円で、同1.2%増加し、下請受注高は1兆1,995億円で、同9.8%減少した。

元請受注高のうち公共機関からの受注高は8,625億円で、同10.7%増加し、民間等からの受注高は2兆1,693億円で、同2.2%減少した。

注1) 下請受注高は、2次下請以下も含む。

注2) 四捨五入により億円単位の値としたため、各項目の合計は必ずしも総計と一致しない。

#### 1. 受注高

12月の受注高は、4兆2,314億円。

・前年同月比 2.2%減、3か月連続の減少。

##### 1) 元・下請別 (資料編、表I-1参照)

元請受注高は、3兆319億円。(前年同月比 1.2%増、2か月連続の増加)

下請受注高は、1兆1,995億円。(同 9.8%減、3か月連続の減少)

##### 2) 業種別 (資料編、表I-2参照)

総合工事業は、2兆9,717億円。(同 3.1%減、6か月連続の減少)

職別工事業は、3,299億円。(同 25.7%減、3か月連続の減少)

設備工事業は、9,297億円。(同 14.0%増、10か月連続の増加)

#### 2. 元請受注高

12月の元請受注高は、3兆319億円。

・前年同月比 1.2%増、2か月連続の増加。

##### 1) 発注者別 (資料編、表I-1参照)

公共機関からは、8,625億円。(同 10.7%増、2か月連続の増加)

民間等からは、2兆1,693億円。(同 2.2%減、先月の増加から再び減少)

##### 2) 工事種類別 (資料編、表I-1参照)

土木工事は、8,756億円。(同 0.2%減、先月の増加から再び減少)

建築工事は、1兆8,878億円。(同 1.1%減、先月の増加から再び減少)

機械装置等工事は、2,685億円。(同 27.5%増、4か月連続の増加)

※ 建築工事には建築設備工事を含む。

##### 3) 業種別 (資料編、表I-2参照)

総合工事業は、2兆4,254億円。(同 2.1%減、先月の増加から再び減少)

職別工事業は、875億円。(同 5.1%減、4か月ぶりの減少)

設備工事業は、5,189億円。(同 21.6%増、15か月連続の増加)

## 建設工事受注動態統計調査報告（平成19年12月分）

### 公共機関からの受注工事（1件500万円以上の工事）

12月の公共機関からの受注工事額は8,413億円で、前年同月比15.2%増加した。うち「国の機関」からは2,968億円で、同30.6%増加し、「地方の機関」からは5,445億円で、同8.2%増加した。

12月の公共機関からの受注工事額は、8,413億円。

・前年同月比 15.2%増、2か月連続の増加。

#### 1. 発注機関別（資料編、表Ⅱ-1参照）

##### 1) 国の機関

「国の機関」からの受注工事額は、2,968億円であった。

・前年同月比 30.6%増、3か月連続の増加。

① 国は、1,292億円。（同 27.8%増、3か月連続の増加）

② 独立行政法人は、680億円。

③ 政府関連企業等は、996億円。

※ 国以外の機関（再掲：②～③）は、1,676億円。（同 32.9%増、4か月連続の増加）

##### 2) 地方の機関

「地方の機関」からの受注工事額は、5,445億円であった。

・前年同月比 8.2%増、26か月ぶりの増加。

① 都道府県は、2,754億円。（同 17.9%増、2か月連続の増加）

② 市区町村は、2,120億円。（同 1.1%増、3か月連続の増加）

③ 地方公営企業は、437億円。（同 5.0%増、3か月ぶりの増加）

④ その他は、133億円。（同 27.2%減、7か月連続の減少）

#### 2. 工事分類別（資料編、表Ⅱ-2.1参照）

工事分類別にみると、受注工事額の多いのは「道路工事」2,823億円、「下水道工事」1,066億円、「治山・治水」1,022億円であった。

#### 3. 発注機関別・工事分類別（資料編、表Ⅱ-2.1参照）

発注機関別・工事分類別にみると、受注工事額の多いのは、都道府県の「道路工事」1,263億円、都道府県の「治山・治水」546億円、政府関連企業等の「道路工事」541億円であつた。

(注) 発注機関の区分、発注機関分類等の見直しに伴い、「独立行政法人」、「政府関連企業等」の前年同月比が算出できなくなったため、これらの合計を「国以外の機関」として再掲している。

## 建設工事受注動態統計調査報告（平成19年12月分）

### 民間等からの受注工事

#### 1. 建築工事・建築設備工事（1件5億円以上の工事）

12月の建築工事及び建築設備工事の受注工事額は6,942億円で、前年同月比2.7%減少した。

12月の建築工事及び建築設備工事の受注工事額は、6,942億円。

・前年同月比 2.7%減、先月の増加から再び減少。

##### 1) 発注者別（資料編、表Ⅲ－1. 1）参照）

- ① 農林漁業は、0億円。
- ② 鉱業、建設業は、83億円。（同 452.7%増、先月の減少から再び増加）
- ③ 製造業は、885億円。（同 24.6%減、先月の増加から再び減少）
- ④ 電気・ガス・熱供給・水道業は、79億円。（同 62.1%減、2か月連続の減少）
- ⑤ 運輸業は、228億円。（同 16.3%増、2か月連続の増加）
- ⑥ 情報通信業は、22億円。（同 77.6%減、3か月ぶりの減少）
- ⑦ 卸売・小売業は、489億円。（同 1.9%増、5か月連続の増加）
- ⑧ 金融・保険業は、92億円。（同 276.4%増、6か月連続の増加）
- ⑨ 不動産業は、3,786億円。（同 9.5%増、4か月ぶりの増加）
- ⑩ サービス業は、1,209億円。（同 15.2%減、4か月ぶりの減少）
- ⑪ その他は、69億円。（同 27.7%増、11か月連続の増加）

##### 2) 工事種類別（資料編、表Ⅲ－2参照）

工事種類別にみると、受注工事額の多いのは「住宅」2,122億円、「事務所」1,300億円、「店舗」1,188億円であった。

##### 3) 発注者別・工事種類別（資料編、表Ⅲ－2参照）

発注者別・工事種類別にみると、受注工事額の多いのは、不動産業の「住宅」2,003億円、不動産業の「事務所」861億円、不動産業の「店舗」616億円であった。

---

(注) 日本標準産業分類の改訂（第11回改訂）に準拠し、発注者分類を平成15年4月分から変更し、この変更に合わせて、平成12年度から平成14年度までのデータについて再計算を行っている。

## 建設工事受注動態統計調査報告（平成19年12月分）

### 民間等からの受注工事（つづき）

#### 2. 土木工事及び機械装置等工事（1件500万円以上の工事）

12月の土木工事及び機械装置等工事の受注工事額は2,806億円で、前年同月比4.1%増加した。

12月の土木工事及び機械装置等工事の受注工事額は、2,806億円。

・前年同月比 4.1%増、先月の減少から再び増加。

##### 1) 発注者別（資料編、表Ⅲ－1.2）参照）

- ① 農林漁業は、12億円。（同 5.4%増、先月の減少から再び増加）
- ② 鉱業、建設業は、58億円。（同 37.0%増、5か月連続の増加）
- ③ 製造業は、742億円。（同 17.9%増、先月の減少から再び増加）
- ④ 電気・ガス・熱供給・水道業は、889億円。（同 17.3%増、4か月連続の増加）
- ⑤ 運輸業は、434億円。（同 12.1%減、3か月連続の減少）
- ⑥ 情報通信業は、208億円。（同 13.1%減、先月の増加から再び減少）
- ⑦ 卸売・小売業は、39億円。（同 41.7%増、3か月連続の増加）
- ⑧ 金融・保険業は、25億円。（同 48.5%減、8か月ぶりの減少）
- ⑨ 不動産業は、163億円。（同 12.7%減、3か月連続の減少）
- ⑩ サービス業は、181億円。（同 20.6%減、2か月連続の減少）
- ⑪ その他は、56億円。（同 79.4%増、7か月連続の増加）

##### 2) 工事種類別（資料編、表Ⅲ－2参照）

工事種類別にみると、受注工事額の多いのは「機械装置等工事」1,406億円、「鉄道工事」373億円、「その他の土木工事」245億円であった。

##### 3) 発注者別・工事種類別（資料編、表Ⅲ－2参照）

発注者別・工事種類別にみると、受注工事額の多いのは、電気・ガス・熱供給・水道業の「機械装置等工事」661億円、製造業の「機械装置等工事」520億円、運輸業の「鉄道工事」373億円であった。

---

(注) 日本標準産業分類の改訂（第11回改訂）に準拠し、発注者分類を平成15年4月分から変更し、この変更に合わせて、平成12年度から平成14年度までのデータについて再計算を行っている。

I-1. 工事種類別受注高時系列表

(単位：百万円)

	受注高合計													元請受注高												下請受注高					
														公共機関からの受注工事						民間等からの受注工事											
	土木工事	建築工事・ 建築設備 工事	機械装置等 工事	土木工事	建築工事・ 建築設備 工事	機械装置等 工事	土木工事	建築工事・ 建築設備 工事	機械装置等 工事	土木工事	建築工事・ 建築設備 工事	機械装置等 工事	土木工事	建築工事・ 建築設備 工事	機械装置等 工事	土木工事	建築工事・ 建築設備 工事	機械装置等 工事	土木工事	建築工事・ 建築設備 工事	機械装置等 工事										
H16年度	54,474,275	17,337,322	32,493,966	4,642,987	37,442,681	12,120,119	22,464,957	2,857,605	12,606,156	9,143,981	2,662,693	799,482	24,836,525	2,976,138	19,802,264	2,058,123	17,031,594	5,217,203	10,029,009	1,785,382											
H17年度	54,928,031	17,270,016	33,290,368	4,367,646	37,525,247	11,607,463	23,307,658	2,610,125	11,383,855	8,159,900	2,531,508	692,447	26,141,391	3,447,564	20,776,150	1,917,678	17,402,784	5,662,553	9,982,710	1,757,522											
H18年度	51,961,690	15,435,510	32,509,286	4,016,894	35,797,546	10,590,476	22,587,634	2,619,435	9,858,328	6,972,314	2,258,921	627,093	25,939,218	3,618,163	20,328,713	1,992,342	16,164,144	4,845,034	9,921,652	1,397,458											
H18. 4～H18.12	38,329,607	11,374,663	23,974,148	2,980,796	26,119,694	7,662,104	16,538,771	1,918,819	7,181,779	5,059,725	1,669,771	452,283	18,937,915	2,602,379	14,869,000	1,466,536	12,209,913	3,712,559	7,435,377	1,061,977											
H19. 4～H19.12	39,086,821	11,169,246	24,211,471	3,706,104	27,043,894	7,530,319	16,923,004	2,590,571	7,112,510	4,871,964	1,647,802	592,743	19,931,384	2,658,355	15,275,201	1,997,828	12,042,926	3,638,926	7,288,467	1,115,533											
H17年	55,680,551	17,985,278	33,300,119	4,395,153	38,107,880	12,317,598	23,149,536	2,640,745	12,279,790	9,003,140	2,586,892	689,759	25,828,089	3,314,458	20,562,644	1,950,987	17,572,671	5,667,680	10,150,583	1,754,408											
H18年	52,351,576	15,692,220	32,493,321	4,166,035	35,943,338	10,708,839	22,611,199	2,623,300	10,058,301	7,164,702	2,252,707	640,892	25,885,037	3,544,137	20,358,492	1,982,408	16,408,238	4,983,380	9,882,122	1,542,735											
H19年	52,718,904	15,230,093	32,746,609	4,742,202	36,721,746	10,458,692	22,971,867	3,291,188	9,789,059	6,784,553	2,236,952	767,554	26,932,687	3,674,138	20,734,915	2,523,634	15,997,158	4,771,401	9,774,742	1,451,015											
H18. 1～H18.12	52,351,576	15,692,220	32,493,321	4,166,035	35,943,338	10,708,839	22,611,199	2,623,300	10,058,301	7,164,702	2,252,707	640,892	25,885,037	3,544,137	20,358,492	1,982,408	16,408,238	4,983,380	9,882,122	1,542,735											
H19. 1～H19.12	52,718,904	15,230,093	32,746,609	4,742,202	36,721,746	10,458,692	22,971,867	3,291,188	9,789,059	6,784,553	2,236,952	767,554	26,932,687	3,674,138	20,734,915	2,523,634	15,997,158	4,771,401	9,774,742	1,451,015											
H18.10-12	12,912,980	4,047,273	7,818,668	1,047,039	8,644,622	2,699,966	5,258,447	686,209	2,480,595	1,853,620	453,123	173,851	6,164,027	846,345	4,805,324	512,358	4,268,357	1,347,308	2,560,220	360,830											
H19. 1-3	13,632,083	4,060,847	8,535,138	1,036,098	9,677,852	2,928,372	6,048,863	700,616	2,676,549	1,912,589	589,150	174,811	7,001,303	1,015,784	5,459,713	525,806	3,954,231	1,132,475	2,486,275	335,482											
H19. 4-6	12,637,871	3,022,411	8,518,835	1,096,625	8,591,461	1,935,760	5,918,879	736,822	1,674,554	1,051,245	516,488	106,821	6,916,907	884,515	5,402,391	630,000	4,046,410	1,086,651	2,599,956	359,803											
H19. 7-9	14,091,907	4,271,841	8,466,966	1,353,099	9,757,610	2,949,373	5,877,640	930,598	2,860,583	1,964,969	626,419	269,195	6,897,027	984,403	5,251,221	661,403	4,334,296	1,322,468	2,589,327	422,501											
H19.10-12	12,357,043	3,874,993	7,225,669	1,256,380	8,694,823	2,645,186	5,126,485	923,152	2,577,372	1,855,749	504,895	216,727	6,117,451	789,437	4,621,589	706,425	3,662,220	1,229,807	2,099,184	333,229											
平成18年 4月	3,329,248	926,673	2,163,322	239,253	2,157,507	566,759	1,451,791	138,957	384,457	271,457	92,588	20,413	1,773,050	295,302	1,359,203	118,544	1,171,740	359,913	711,531	100,296											
5月	3,775,991	955,665	2,494,421	325,905	2,392,183	553,904	1,642,771	195,507	455,349	289,737	136,687	28,924	1,936,834	264,167	1,506,084	166,583	1,383,808	401,761	851,649	130,398											
6月	4,487,254	1,187,855	2,989,289	310,109	3,116,782	819,001	2,111,875	185,907	816,595	512,901	267,999	35,695	2,300,188	306,100	1,843,876	150,212	1,370,471	368,854	877,415	124,202											
7月	4,174,867	1,290,451	2,579,004	305,412	2,885,002	888,361	1,800,992	195,649	826,393	595,942	189,078	41,374	2,058,609	292,420	1,611,914	154,276	1,289,865	402,089	778,013	109,762											
8月	4,403,580	1,350,704	2,693,089	359,787	3,082,396	938,295	1,900,838	243,263	984,851	675,296	253,920	55,635	2,097,544	262,999	1,646,918	187,628	1,321,184	412,409	792,251	116,524											
9月	5,245,689	1,616,042	3,236,355	393,292	3,841,202	1,195,818	2,372,057	273,327	1,233,538	860,772	276,376	96,391	2,607,664	335,046	2,095,681	176,937	1,404,487	420,224	864,298	119,964											
10月	4,495,885	1,526,915	2,592,205	376,765	2,956,277	987,414	1,716,957	251,906	935,011	710,499	162,981	61,531	2,021,265	276,915	1,553,976	190,375	1,539,608	539,501	875,249	124,859											
11月	4,090,254	1,252,305	2,500,961	336,989	2,691,440	834,934	1,632,735	223,772	766,478	572,081	145,614	48,784	1,924,962	262,853	1,487,121	174,988	1,398,814	417,371	868,226	113,217											
12月	4,326,841	1,268,053	2,725,502	333,285	2,996,905	877,618	1,908,756	210,532	779,106	571,041	144,529	63,537	2,217,800	306,577	1,764,228	146,995	1,329,935	390,436	816,746	122,754											
平成19年 1月	3,555,531	1,016,865	2,254,713	283,953	2,354,644	652,484	1,526,925	175,235	575,762	399,837	132,066	43,859	1,778,882	252,647	1,394,859	131,376	1,200,887	364,382	727,787	108,718											
2月	3,752,495	1,112,810	2,324,741	314,943	2,600,257	753,584	1,632,333	214,340	688,595	469,963	178,560	40,073	1,911,662	283,621	1,453,774	174,267	1,152,237	359,226	692,408	100,603											
3月	6,324,057	1,931,171	3,955,684	437,202	4,722,951	1,522,305	2,889,605	311,041	1,412,192	1,042,789	278,524	90,879	3,310,759	479,516	2,611,081	220,162	1,601,107	408,867	1,066,079	126,161											
平成19年 4月	3,508,496	848,441	2,376,355	283,701	2,330,453	544,027	1,602,413	184,013	371,689	249,586	90,663	31,440	1,958,765	294,442	1,511,750	152,574	1,178,043	304,413	773,942	99,687											
5月	4,056,919	947,201	2,682,507	427,210	2,745,068	568,148	1,882,831	294,090	473,184	306,848	133,645	32,692	2,271,884	261,300	1,749,186	261,398	1,311,851	379,053	799,676	133,121											
6月	5,072,456	1,226,769	3,459,973	385,714	3,515,940	823,585	2,433,636	258,719	829,682	494,812	292,180	42,690	2,686,258	328,773	2,141,456	216,029	1,556,517	403,184	1,026,338	126,995											
7月	4,454,967	1,413,287	2,593,242	448,438	2,906,700	892,796	1,709,949	303,955	829,970	565,605	199,641	64,724	2,076,729	327,191	1,510,308	239,230	1,548,267	520,491	883,292	144,484											
8月	4,179,347	1,269,886	2,550,687	358,974	2,911,206	888,768	1,788,276	234,162	903,034	617,472	222,726	62,836	2,008,172	271,296	1,565,550	171,326	1,268,140	380,918	762,410	124,812											
9月	5,457,593	1,588,869	3,323,038	545,686	3,939,704	1,167,809	2,379,414	392,481	1,127,579	781,893	204,051	141,634	2,812,126	385,916	2,175,363	250,847	1,517,889	421,060	943,624	153,205											
10月	4,114,858	1,386,407	2,256,203	472,248	2,810,942	912,551	1,542,498	355,893	880,782	643,443	164,745	72,594	1,930,160	269,108	1,377,752	283,299	1,303,916	473,855	713,705	116,355											
11月	4,010,828	1,230,126	2,364,938	415,763	2,852,025	857,043	1,696,233	298,749	834,060	598,200	153,901	81,959	2,017,965	258,843	1,542,332	216,789	1,158,803	373,083	668,706	117,015											
12月	4,231,357	1,258,461	2,604,527	368,369	3,031,856	875,592	1,887,754	268,510	862,530	614,107	186,250	62,174	2,169,326	261,485	1,701,505	206,336	1,199,501	382,869	716,773	99,859											
平成20年 1月																															
2月																															
3月																															

注)資料編における「I. 受注高」は、建設業者が受注した全ての工事の総受注高であり、平成12年度より「建設工事受注動態統計調査」として新たに実施している調査内容である。

I. 受注高の対前年同月比

I-1. 工事種別別受注高前年同月比時系列表

(単位：%)

	受注高合計																							
	元請受注高									公共機関からの受注工事									民間等からの受注工事			下請受注高		
	土木工事	建築工事・ 建築設備 工事	機械装置等 工事	土木工事	建築工事・ 建築設備 工事	機械装置等 工事	土木工事	建築工事・ 建築設備 工事	機械装置等 工事	土木工事	建築工事・ 建築設備 工事	機械装置等 工事	土木工事	建築工事・ 建築設備 工事	機械装置等 工事	土木工事	建築工事・ 建築設備 工事	機械装置等 工事	土木工事	建築工事・ 建築設備 工事	機械装置等 工事			
H16年度	2.9	▲ 6.4	7.6	10.3	2.1	▲ 6.2	5.3	18.0	▲ 7.7	▲ 5.5	▲ 17.3	3.7	7.9	▲ 8.3	9.3	24.6	4.9	▲ 6.8	13.3	▲ 0.2				
H17年度	0.8	▲ 0.4	2.5	▲ 5.9	0.2	▲ 4.2	3.8	▲ 8.7	▲ 9.7	▲ 10.8	▲ 4.9	▲ 13.4	5.3	15.8	4.9	▲ 6.8	2.2	8.5	▲ 0.5	▲ 1.6				
H18年度	▲ 5.4	▲ 10.6	▲ 2.3	▲ 8.0	▲ 4.6	▲ 8.8	▲ 3.1	0.4	▲ 13.4	▲ 14.6	▲ 10.8	▲ 9.4	▲ 0.8	4.9	▲ 2.2	3.9	▲ 7.1	▲ 14.4	▲ 0.6	▲ 20.5				
H18. 4~H18. 12	▲ 6.3	▲ 12.2	▲ 3.2	▲ 6.3	▲ 5.7	▲ 10.5	▲ 4.0	0.7	▲ 15.6	▲ 16.4	▲ 14.3	▲ 10.2	▲ 1.3	3.9	▲ 2.7	4.6	▲ 7.5	▲ 15.5	▲ 1.3	▲ 16.8				
H19. 4~H19. 12	2.0	▲ 1.8	1.0	24.3	3.5	▲ 1.7	2.3	35.0	▲ 1.0	▲ 3.7	▲ 1.3	31.1	5.2	2.2	2.7	36.2	▲ 1.4	▲ 2.0	▲ 2.0	5.0				
H17年	4.5	5.1	5.3	▲ 3.7	4.1	4.6	4.8	▲ 4.1	0.5	3.2	▲ 3.9	▲ 14.6	5.9	8.5	6.1	0.2	5.3	6.2	6.4	▲ 3.1				
H18年	▲ 6.0	▲ 12.7	▲ 2.4	▲ 5.2	▲ 5.7	▲ 13.1	▲ 2.3	▲ 0.7	▲ 18.1	▲ 20.4	▲ 12.9	▲ 7.1	0.2	6.9	▲ 1.0	1.6	▲ 6.6	▲ 12.1	▲ 2.6	▲ 12.1				
H19年	0.7	▲ 2.9	0.8	13.8	2.2	▲ 2.3	1.6	25.5	▲ 2.7	▲ 5.3	▲ 0.7	19.8	4.0	3.7	1.8	27.3	▲ 2.5	▲ 4.3	▲ 1.1	▲ 5.9				
H18. 1~H18. 12	▲ 6.0	▲ 12.7	▲ 2.4	▲ 5.2	▲ 5.7	▲ 13.1	▲ 2.3	▲ 0.7	▲ 18.1	▲ 20.4	▲ 12.9	▲ 7.1	0.2	6.9	▲ 1.0	1.6	▲ 6.6	▲ 12.1	▲ 2.6	▲ 12.1				
H19. 1~H19. 12	0.7	▲ 2.9	0.8	13.8	2.2	▲ 2.3	1.6	25.5	▲ 2.7	▲ 5.3	▲ 0.7	19.8	4.0	3.7	1.8	27.3	▲ 2.5	▲ 4.3	▲ 1.1	▲ 5.9				
H18. 10-12	▲ 5.2	▲ 7.5	▲ 3.8	▲ 6.3	▲ 5.0	▲ 4.7	▲ 6.1	2.5	▲ 13.0	▲ 8.9	▲ 25.3	▲ 17.4	▲ 1.4	6.0	▲ 3.8	11.6	▲ 5.5	▲ 12.6	1.3	▲ 19.4				
H19. 1- 3	▲ 2.8	▲ 5.9	0.2	▲ 12.6	▲ 1.5	▲ 3.9	▲ 0.4	▲ 0.5	▲ 7.0	▲ 9.1	1.1	▲ 7.3	0.8	7.9	▲ 0.5	1.9	▲ 5.8	▲ 10.9	1.6	▲ 30.2				
H19. 4- 6	9.0	▲ 1.6	11.4	25.3	12.1	▲ 0.2	13.7	41.6	1.1	▲ 2.1	3.9	25.6	15.1	2.2	14.7	44.7	3.1	▲ 3.9	6.5	1.4				
H19. 7- 9	1.9	0.3	▲ 0.5	27.8	▲ 0.5	▲ 2.4	▲ 3.2	30.7	▲ 6.0	▲ 7.8	▲ 12.9	39.2	2.0	10.5	▲ 1.9	27.5	7.9	7.1	6.4	22.0				
H19. 10-12	▲ 4.3	▲ 4.3	▲ 7.6	20.0	0.6	▲ 2.0	▲ 2.5	34.5	3.9	0.1	11.4	24.7	▲ 0.8	▲ 6.7	▲ 3.8	37.9	▲ 14.2	▲ 8.7	▲ 18.0	▲ 7.6				
平成18年 4月	▲ 3.1	▲ 10.6	0.2	▲ 1.6	▲ 3.1	▲ 6.4	▲ 1.3	▲ 8.0	▲ 15.1	▲ 19.5	▲ 5.4	15.9	▲ 0.1	10.1	▲ 1.0	▲ 11.2	▲ 3.2	▲ 16.4	3.6	8.8				
5月	▲ 3.4	▲ 7.4	▲ 2.1	▲ 1.6	▲ 5.8	▲ 14.4	▲ 3.8	5.2	▲ 21.2	▲ 27.8	▲ 5.6	▲ 8.0	▲ 1.3	7.4	▲ 3.6	7.9	0.9	4.5	1.3	▲ 10.2				
6月	▲ 2.0	▲ 12.7	3.8	▲ 8.3	0.1	▲ 13.5	6.9	▲ 3.2	▲ 16.3	▲ 25.3	12.5	▲ 30.3	7.6	17.8	6.2	6.7	▲ 6.4	▲ 10.8	▲ 2.9	▲ 15.0				
7月	▲ 13.1	▲ 20.7	▲ 8.3	▲ 15.5	▲ 12.1	▲ 21.6	▲ 7.6	▲ 1.7	▲ 25.6	▲ 23.7	▲ 33.4	▲ 9.2	▲ 5.2	▲ 16.8	▲ 3.2	0.5	▲ 15.2	▲ 18.6	▲ 9.9	▲ 32.4				
8月	▲ 6.2	▲ 20.1	0.0	14.7	▲ 3.7	▲ 13.0	▲ 2.0	32.7	▲ 14.0	▲ 19.9	5.2	▲ 7.5	2.0	11.9	▲ 3.0	52.3	▲ 11.7	▲ 32.6	5.2	▲ 10.6				
9月	▲ 10.6	▲ 11.8	▲ 9.0	▲ 17.7	▲ 9.3	▲ 9.2	▲ 8.6	▲ 15.8	▲ 11.5	▲ 11.3	▲ 17.8	10.4	▲ 8.3	▲ 3.4	▲ 7.2	▲ 25.5	▲ 13.8	▲ 18.6	▲ 9.9	▲ 21.6				
10月	▲ 7.5	▲ 8.8	▲ 6.5	▲ 8.6	▲ 7.0	▲ 4.9	▲ 9.2	0.3	▲ 16.7	▲ 7.5	▲ 38.6	▲ 30.6	▲ 1.7	2.6	▲ 4.3	17.2	▲ 8.3	▲ 15.3	▲ 0.7	▲ 22.5				
11月	▲ 1.7	▲ 2.7	▲ 1.0	▲ 3.2	▲ 0.5	0.3	▲ 2.7	15.1	▲ 2.7	2.2	▲ 11.0	▲ 24.2	0.4	▲ 3.8	▲ 1.8	34.6	▲ 4.0	▲ 8.0	2.2	▲ 26.4				
12月	▲ 5.9	▲ 10.3	▲ 3.6	▲ 6.6	▲ 6.9	▲ 8.8	▲ 6.1	▲ 6.1	▲ 17.3	▲ 19.3	▲ 18.4	10.5	▲ 2.6	20.2	▲ 4.9	▲ 11.8	▲ 3.5	▲ 13.3	2.6	▲ 7.4				
平成19年 1月	▲ 1.3	▲ 4.1	2.2	▲ 15.3	1.9	▲ 1.6	4.6	▲ 7.2	▲ 0.7	▲ 6.6	25.7	▲ 6.1	2.7	7.5	3.0	▲ 7.6	▲ 6.9	▲ 8.3	▲ 2.5	▲ 25.7				
2月	▲ 3.2	▲ 4.4	▲ 0.9	▲ 13.7	1.6	1.8	1.0	5.6	5.1	▲ 2.3	34.8	▲ 4.1	0.4	9.5	▲ 2.0	8.1	▲ 12.4	▲ 15.3	▲ 5.1	▲ 37.9				
3月	▲ 3.4	▲ 7.7	▲ 0.3	▲ 9.9	▲ 4.7	▲ 7.4	▲ 3.6	▲ 0.5	▲ 14.0	▲ 12.8	▲ 19.4	▲ 9.2	▲ 0.0	7.1	▲ 1.5	3.6	0.6	▲ 9.0	9.9	▲ 26.8				
平成19年 4月	5.4	▲ 8.4	9.8	18.6	8.0	▲ 4.0	10.4	32.4	▲ 3.3	▲ 8.1	▲ 2.1	54.0	10.5	▲ 0.3	11.2	28.7	0.5	▲ 15.4	8.8	▲ 0.6				
5月	7.4	▲ 0.9	7.5	31.1	14.8	2.6	14.6	50.4	3.9	5.9	▲ 2.2	13.0	17.3	▲ 1.1	16.1	56.9	▲ 5.2	▲ 5.7	▲ 6.1	2.1				
6月	13.0	3.3	15.7	24.4	12.8	0.6	15.2	39.2	1.6	▲ 3.5	9.0	19.6	16.8	7.4	16.1	43.8	13.6	9.3	17.0	2.2				
7月	6.7	9.5	0.6	46.8	0.8	0.5	▲ 5.1	55.4	0.4	▲ 5.1	5.6	56.4	0.9	11.9	▲ 6.3	55.1	20.0	29.4	13.5	31.6				
8月	▲ 5.1	▲ 6.0	▲ 5.3	▲ 0.2	▲ 5.6	▲ 5.3	▲ 5.9	▲ 3.7	▲ 8.3	▲ 8.6	▲ 12.3	12.9	▲ 4.3	3.2	▲ 4.9	▲ 8.7	▲ 4.0	▲ 7.6	▲ 3.8	7.1				
9月	4.0	▲ 1.7	2.7	38.7	2.6	▲ 2.3	0.3	43.6	▲ 8.6	▲ 9.2	▲ 26.2	46.9	7.8	15.2	3.8	41.8	8.1	0.2	9.2	27.7				
10月	▲ 8.5	▲ 9.2	▲ 13.0	25.3	▲ 4.9	▲ 7.6	▲ 10.2	41.3	▲ 5.8	▲ 9.4	1.1	18.0	▲ 4.5	▲ 2.8	▲ 11.3	48.8	▲ 15.3	▲ 12.2	▲ 18.5	▲ 6.8				
11月	▲ 1.9	▲ 1.8	▲ 5.4	23.4	6.0	2.6	3.9	33.5	8.8	4.6	5.7	68.0	4.8	▲ 1.5	3.7	23.9	▲ 17.2	▲ 10.6	▲ 23.0	3.4				
12月	▲ 2.2	▲ 0.8	▲ 4.4	10.5	1.2	▲ 0.2	▲ 1.1	27.5	10.7	7.5	28.9	▲ 2.1	▲ 2.2	▲ 14.7	▲ 3.6	40.4	▲ 9.8	▲ 1.9	▲ 12.2	▲ 18.7				
平成20年 1月																								
2月																								
3月																								

注)資料編における「I. 受注高」は、建設業者が受注した全ての工事の総受注高であり、平成12年度より「建設工事受注動態統計調査」として新たに実施している調査内容である。

## I. 受注高

## I-2. 業者所在地域別・業種別受注高

平成19年 12月分

(単位:百万円、%)

	業種計	合計		元請受注高				下請受注高			
		前年同月比	前年同月比	公共機関		民間等		前年同月比	前年同月比		
				前年同月比	前年同月比	前年同月比	前年同月比				
全国計	業種計	4,231,357	▲ 2.2	3,031,856	1.2	862,530	10.7	2,169,326	▲ 2.2	1,199,501	▲ 9.8
	総合工事業	2,971,710	▲ 3.1	2,425,446	▲ 2.1	738,512	11.4	1,686,934	▲ 7.1	546,264	▲ 7.2
	職別工事業	329,947	▲ 25.7	87,550	▲ 5.1	27,601	17.4	59,949	▲ 12.8	242,397	▲ 31.1
	設備工事業	929,700	14.0	518,860	21.6	96,417	3.8	422,443	26.5	410,840	5.6
北海道	業種計	98,897	26.4	52,389	24.2	28,417	61.0	23,973	▲ 2.4	46,507	29.1
	総合工事業	70,649	12.7	47,670	31.1	27,065	59.7	20,606	6.1	22,978	▲ 12.7
	職別工事業	3,637	▲ 46.1	230	▲ 68.5	204	▲ 23.2	26	▲ 94.5	3,407	▲ 43.4
	設備工事業	24,611	180.4	4,489	▲ 12.1	1,148	163.4	3,341	▲ 28.5	20,122	448.1
東北	業種計	161,599	9.6	95,203	5.4	43,989	▲ 2.6	51,214	13.5	66,396	16.1
	総合工事業	108,640	5.7	77,009	5.2	40,778	3.5	36,230	7.2	31,632	6.8
	職別工事業	23,787	13.5	3,530	3.9	1,054	▲ 47.1	2,476	76.1	20,257	15.4
	設備工事業	29,172	23.1	14,664	7.1	2,157	▲ 42.6	12,508	25.9	14,508	45.0
関東	業種計	2,124,930	5.1	1,627,321	11.8	396,766	27.2	1,230,555	7.6	497,609	▲ 12.2
	総合工事業	1,488,746	8.1	1,286,328	10.7	329,216	34.3	957,112	4.3	202,418	▲ 5.9
	職別工事業	145,711	▲ 33.0	53,855	▲ 6.6	13,391	34.3	40,463	▲ 15.2	91,856	▲ 42.5
	設備工事業	490,473	14.7	287,138	21.8	54,158	▲ 4.6	232,980	30.2	203,335	6.0
北陸	業種計	244,615	3.7	138,367	▲ 7.6	49,404	▲ 20.2	88,963	1.3	106,248	23.4
	総合工事業	175,614	▲ 2.0	112,110	▲ 16.4	45,749	▲ 21.5	66,361	▲ 12.4	63,504	40.6
	職別工事業	30,502	▲ 1.3	1,963	▲ 50.1	554	▲ 66.8	1,409	▲ 37.9	28,540	5.8
	設備工事業	38,498	49.2	24,294	105.7	3,100	58.0	21,194	115.2	14,204	1.5
中部	業種計	335,978	9.2	201,815	4.2	73,718	10.7	128,098	0.8	134,163	17.5
	総合工事業	225,652	16.5	161,649	3.0	68,173	14.1	93,476	▲ 3.8	64,003	73.7
	職別工事業	34,797	20.9	5,384	19.6	1,270	12.0	4,115	22.2	29,412	21.1
	設備工事業	75,529	▲ 11.5	34,782	7.8	4,275	▲ 25.1	30,507	14.8	40,747	▲ 23.2
近畿	業種計	770,523	▲ 23.8	584,564	▲ 20.8	117,203	9.7	467,361	▲ 26.0	185,959	▲ 32.0
	総合工事業	566,401	▲ 28.8	486,919	▲ 25.5	99,074	9.2	387,846	▲ 31.1	79,481	▲ 44.1
	職別工事業	49,374	▲ 29.2	10,699	40.9	4,440	173.0	6,259	4.9	38,675	▲ 37.7
	設備工事業	154,748	5.7	86,946	12.4	13,689	▲ 5.9	73,257	16.6	67,803	▲ 1.8
中国	業種計	116,542	▲ 17.6	79,213	▲ 16.3	36,202	▲ 26.2	43,012	▲ 5.6	37,329	▲ 20.3
	総合工事業	83,054	▲ 18.8	63,882	▲ 20.6	30,521	▲ 33.1	33,360	▲ 4.4	19,172	▲ 11.8
	職別工事業	9,211	▲ 10.5	3,443	155.3	2,139	254.8	1,304	74.9	5,768	▲ 35.5
	設備工事業	24,277	▲ 16.1	11,889	▲ 7.1	3,542	24.3	8,347	▲ 16.1	12,388	▲ 23.3
四国	業種計	88,593	39.4	61,375	50.1	22,899	3.4	38,477	105.3	27,217	20.1
	総合工事業	55,395	36.8	41,587	40.7	17,460	3.5	24,127	90.1	13,809	26.3
	職別工事業	7,444	▲ 30.6	1,106	▲ 76.3	235	▲ 94.2	872	35.7	6,338	4.9
	設備工事業	25,753	109.1	18,682	181.5	5,204	322.1	13,478	149.4	7,071	24.4
九州・沖縄	業種計	289,681	▲ 9.0	191,608	0.1	93,935	▲ 4.0	97,673	4.4	98,073	▲ 22.8
	総合工事業	197,559	▲ 7.1	148,292	▲ 2.2	80,476	▲ 10.5	67,816	10.0	49,267	▲ 19.3
	職別工事業	25,483	▲ 47.7	7,341	▲ 13.0	4,315	94.7	3,026	▲ 51.4	18,143	▲ 55.0
	設備工事業	66,638	16.7	35,976	14.7	9,144	61.0	26,832	4.5	30,662	19.1

注) 地域別区分

- 東北 : 青森県、岩手県、宮城県、秋田県、山形県、福島県  
 関東 : 茨城県、栃木県、群馬県、埼玉県、千葉県、東京都、神奈川県、山梨県、長野県  
 北陸 : 新潟県、富山県、石川県、福井県  
 中部 : 岐阜県、静岡県、愛知県、三重県  
 近畿 : 滋賀県、京都府、大阪府、兵庫県、奈良県、和歌山県  
 中国 : 鳥取県、島根県、岡山県、広島県、山口県  
 四国 : 徳島県、香川県、愛媛県、高知県  
 九州・沖縄 : 福岡県、佐賀県、長崎県、熊本県、大分県、宮崎県、鹿児島県、沖縄県

## I. 受注高

## I-3. 業者所在都道府県別受注高

平成19年12月分

(単位:百万円、%)

	合計											
			元請受注高				公共機関		民間等		下請受注高	
	前年同月比		前年同月比		前年同月比		前年同月比		前年同月比			
T 全国計	4,231,357	▲ 2.2	3,031,856	1.2	862,530	10.7	2,169,326	▲ 2.2	1,199,501	▲ 9.8		
1 北海道	98,897	26.4	52,389	24.2	28,417	61.0	23,973	▲ 2.4	46,507	29.1		
2 青森	29,161	55.0	15,606	76.0	9,447	98.7	6,159	49.7	13,555	36.3		
3 岩手	17,481	18.9	9,680	11.2	5,129	24.7	4,550	▲ 0.9	7,801	30.0		
4 宮城	51,990	5.3	28,348	▲ 20.4	8,405	▲ 51.5	19,943	9.2	23,642	71.4		
5 秋田	20,555	4.9	13,691	40.8	4,748	▲ 20.5	8,943	138.1	6,864	▲ 30.4		
6 山形	19,804	▲ 10.2	10,895	▲ 3.1	6,432	8.9	4,463	▲ 16.4	8,910	▲ 17.6		
7 福島	22,608	▲ 1.3	16,983	5.2	9,828	39.0	7,156	▲ 21.2	5,625	▲ 16.9		
8 茨城	25,116	▲ 9.2	18,474	1.6	11,550	29.4	6,924	▲ 25.3	6,642	▲ 29.8		
9 栃木	27,276	2.7	16,429	▲ 7.9	9,356	41.1	7,072	▲ 36.9	10,847	24.2		
10 群馬	64,094	47.9	50,254	53.8	14,114	98.3	36,140	41.4	13,840	29.6		
11 埼玉	64,235	▲ 16.5	26,937	▲ 18.9	11,443	19.5	15,494	▲ 34.5	37,298	▲ 14.6		
12 千葉	44,961	▲ 7.9	33,741	35.1	14,593	36.1	19,148	34.4	11,221	▲ 52.9		
13 東京	1,774,737	10.8	1,401,086	14.6	304,376	27.3	1,096,711	11.5	373,651	▲ 1.3		
14 神奈川	44,513	▲ 65.9	21,452	▲ 68.3	7,919	▲ 38.1	13,534	▲ 75.3	23,061	▲ 63.4		
15 新潟	122,471	16.2	86,709	20.5	25,547	20.2	61,162	20.6	35,761	7.0		
16 富山	36,898	▲ 38.2	21,766	▲ 43.2	10,420	▲ 54.3	11,346	▲ 26.9	15,132	▲ 29.3		
17 石川	41,029	▲ 3.1	14,431	▲ 29.8	3,982	▲ 38.2	10,450	▲ 26.0	26,597	22.2		
18 福井	44,217	55.5	15,460	▲ 18.3	9,454	▲ 17.3	6,006	▲ 19.8	28,757	201.9		
19 山梨	24,861	11.3	18,427	26.4	11,848	62.5	6,579	▲ 9.7	6,435	▲ 17.1		
20 長野	55,137	23.1	40,521	70.0	11,567	19.6	28,955	104.4	14,615	▲ 30.2		
21 岐阜	49,258	▲ 44.8	33,461	▲ 21.8	16,932	▲ 27.4	16,530	▲ 15.0	15,796	▲ 66.0		
22 静岡	82,839	33.9	46,002	▲ 4.3	22,646	79.5	23,356	▲ 34.1	36,837	167.3		
23 愛知	178,425	24.3	104,753	16.8	24,184	12.4	80,569	18.2	73,672	36.9		
24 三重	25,456	92.5	17,599	34.1	9,956	9.1	7,642	91.2	7,857	7,734.4		
25 滋賀	19,263	▲ 10.0	9,067	▲ 40.3	3,578	▲ 28.4	5,490	▲ 46.1	10,196	64.4		
26 京都	27,273	▲ 44.4	14,259	▲ 45.7	4,142	▲ 67.2	10,117	▲ 25.9	13,015	▲ 42.9		
27 大阪	635,010	▲ 23.4	506,102	▲ 18.5	90,509	59.5	415,593	▲ 26.3	128,907	▲ 38.1		
28 兵庫	66,487	▲ 24.8	39,102	▲ 32.4	12,480	▲ 54.0	26,622	▲ 13.2	27,385	▲ 10.3		
29 奈良	12,403	▲ 9.9	7,569	▲ 31.7	3,405	▲ 17.7	4,164	▲ 40.0	4,834	79.1		
30 和歌山	10,087	1.1	8,465	19.0	3,090	152.9	5,375	▲ 8.8	1,622	▲ 43.3		
31 鳥取	6,448	▲ 31.9	4,895	▲ 35.0	2,091	▲ 60.3	2,804	23.6	1,553	▲ 19.4		
32 島根	17,330	26.1	13,687	27.2	10,109	20.0	3,577	53.5	3,643	22.1		
33 岡山	27,441	▲ 34.2	16,588	▲ 45.6	6,750	▲ 59.5	9,838	▲ 28.9	10,852	▲ 3.1		
34 広島	39,686	▲ 25.5	26,280	▲ 19.4	7,546	▲ 32.2	18,735	▲ 12.9	13,405	▲ 35.1		
35 山口	25,638	10.2	17,763	34.6	9,705	28.4	8,058	42.9	7,875	▲ 21.8		
36 徳島	8,958	▲ 1.9	4,491	▲ 30.0	2,135	▲ 57.4	2,356	67.1	4,467	64.6		
37 香川	34,087	96.8	25,953	178.2	8,295	66.2	17,658	306.9	8,134	1.8		
38 愛媛	34,582	29.8	23,438	29.0	6,873	▲ 9.0	16,566	56.1	11,144	31.4		
39 高知	10,966	5.1	7,493	7.6	5,596	21.9	1,897	▲ 20.1	3,473	0.0		
40 福岡	93,986	▲ 9.3	62,578	19.6	17,357	26.8	45,221	17.0	31,408	▲ 38.8		
41 佐賀	30,239	27.4	18,607	25.4	8,045	14.8	10,561	34.9	11,632	30.7		
42 長崎	25,516	1.7	17,596	▲ 11.5	13,602	23.0	3,994	▲ 54.7	7,920	52.1		
43 熊本	17,278	▲ 61.2	9,293	▲ 67.1	5,643	▲ 73.3	3,649	▲ 48.4	7,985	▲ 50.9		
44 大分	21,752	▲ 44.4	15,964	3.0	7,324	1.8	8,640	4.0	5,788	▲ 75.5		
45 宮崎	38,677	8.4	28,207	20.7	12,124	9.1	16,084	31.2	10,469	▲ 14.9		
46 鹿児島	43,600	41.5	29,710	19.1	22,542	32.6	7,168	▲ 9.8	13,890	137.3		
47 沖縄	18,633	17.1	9,653	▲ 21.5	7,298	▲ 24.2	2,356	▲ 11.9	8,980	148.9		

注) 受注高の少ない集計区分等の数値は、誤差が大きいため利用に当たっては注意して下さい。

## I. 受注高

## I-4. 資本金階層別・業種別受注高

平成19年12月分

(単位:百万円、%)

	合計											
			元請受注高				公共機関		民間等		下請受注高	
	前年同月比		前年同月比		前年同月比		前年同月比		前年同月比			
T 合計	4,231,357	▲ 2.2	3,031,856	1.2	862,530	10.7	2,169,326	▲ 2.2	1,199,501	▲ 9.8		
1 個人	2,380	▲ 14.3	2,249	-	176	-	2,073	-	131	▲ 95.3		
2 ~1千万円未満	102,879	▲ 25.6	44,997	73.4	2,462	▲ 76.6	42,536	175.5	57,882	▲ 48.5		
3 1千万~3億円未満	1,720,152	0.2	992,928	2.9	429,821	2.0	563,107	3.6	727,225	▲ 3.2		
4 3~20億円未満	416,437	5.4	304,812	18.2	104,843	62.7	199,969	3.4	111,625	▲ 18.7		
5 20億円以上	1,989,509	▲ 4.1	1,686,871	▲ 3.5	325,228	15.0	1,361,642	▲ 7.1	302,638	▲ 7.2		
3億円以下の法人	1,863,447	▲ 1.9	1,072,752	4.9	443,225	1.0	629,526	7.8	790,695	▲ 9.8		
総合工事業	1,267,287	▲ 1.1	876,423	2.8	393,518	▲ 1.2	482,905	6.4	390,864	▲ 8.9		
職別工事業	226,253	▲ 26.4	39,522	▲ 20.1	11,533	▲ 32.4	27,989	▲ 13.7	186,731	▲ 27.6		
設備工事業	369,906	19.0	156,807	29.4	38,174	61.8	118,632	21.6	213,100	12.3		
3億円超の法人	2,365,530	▲ 2.4	1,956,855	▲ 0.9	419,129	23.2	1,537,727	▲ 5.9	408,675	▲ 9.3		
総合工事業	1,702,233	▲ 4.5	1,546,833	▲ 4.8	344,837	30.4	1,201,995	▲ 11.7	155,400	▲ 1.2		
職別工事業	103,504	▲ 24.3	47,969	12.0	16,048	148.5	31,921	▲ 12.2	55,535	▲ 40.9		
設備工事業	559,794	10.9	362,054	18.5	58,243	▲ 16.0	303,811	28.6	197,740	▲ 0.8		

注) 受注高の少ない集計区分等の数値は、誤差が大きいため利用に当たっては注意して下さい。

II. 公共機関からの受注工事(1件500万円以上の工事)

II-1. 発注機関別請負契約額時系列表

	合計		国の機関											
			国				公団・事業団		独立行政法人		政府関連企業		政府関連企業等	
	前年比		前年比		前年比		前年比		前年比		前年比		前年比	
H16年度	12,012,736	▲ 5.6	4,322,703	4.1	2,634,075	7.9	932,847	—	479,878	—	275,904	—	—	—
H17年度	10,771,859	▲ 10.2	3,553,769	▲ 17.5	2,020,004	▲ 23.3	493,492	—	515,843	—	524,431	—	—	—
H18年度	9,387,800	▲ 12.8	3,196,877	▲ 10.0	1,947,349	▲ 3.6	—	—	441,119	—	—	—	808,409	—
H18. 4~H18. 12	6,854,401	▲ 14.9	1,926,574	▲ 18.1	1,160,207	▲ 8.0	—	—	240,908	—	—	—	525,458	—
H19. 4~H19. 12	6,693,118	▲ 2.4	2,211,773	14.8	1,173,467	1.1	—	—	346,678	—	—	—	691,627	—
H17年	11,781,842	2.6	4,379,517	12.6	2,771,687	30.4	750,438	—	480,113	—	377,279	—	—	—
H18年	9,571,035	▲ 18.8	3,127,578	▲ 28.6	1,918,759	▲ 30.8	17,916	—	435,405	—	230,040	—	525,458	—
H19年	9,226,517	▲ 3.6	3,482,076	11.3	1,960,608	2.2	—	—	546,889	—	—	—	974,578	—
H18. 1~H18. 12	9,571,035	▲ 18.8	3,127,578	▲ 28.6	1,918,759	▲ 30.8	17,916	—	435,405	—	230,040	—	—	—
H19. 1~H19. 12	9,226,517	▲ 3.6	3,482,076	11.3	1,960,608	2.2	—	—	546,889	—	—	—	974,578	—
H18. 10-12	2,358,006	▲ 12.5	672,433	▲ 9.4	348,243	▲ 15.8	—	—	94,390	—	—	—	229,800	—
H19. 1- 3	2,533,398	▲ 6.7	1,270,303	5.8	787,141	3.8	—	—	200,211	—	—	—	282,951	—
H19. 4- 6	1,547,717	0.0	548,794	15.3	285,238	▲ 10.6	—	—	88,737	—	—	—	174,819	—
H19. 7- 9	2,698,066	▲ 8.5	848,205	9.0	489,242	▲ 0.7	—	—	107,680	—	—	—	251,283	—
H19. 10-12	2,447,336	3.8	814,774	21.2	398,987	14.6	—	—	150,261	—	—	—	265,525	—
平成17年 4月	391,259	▲ 3.3	155,708	▲ 8.2	110,046	7.9	18,100	—	11,613	—	15,949	—	—	—
5月	522,106	▲ 1.6	151,397	10.6	85,732	16.8	38,458	—	17,276	—	9,931	—	—	—
6月	928,939	▲ 4.1	260,722	22.3	100,682	6.4	96,707	—	44,233	—	19,100	—	—	—
7月	1,050,860	0.1	306,016	10.2	143,193	28.1	109,928	—	22,967	—	29,928	—	—	—
8月	1,120,101	3.9	299,039	6.5	157,690	23.2	80,480	—	43,252	—	17,617	—	—	—
9月	1,348,294	▲ 2.1	437,879	21.9	250,339	42.1	99,097	—	53,797	—	34,645	—	—	—
10月	1,068,588	▲ 3.8	268,765	▲ 19.5	165,245	▲ 7.6	12,765	—	38,872	—	51,884	—	—	—
11月	746,519	▲ 9.7	210,588	▲ 15.8	106,538	4.4	11,292	—	32,235	—	60,523	—	—	—
12月	878,558	▲ 6.3	262,652	▲ 3.8	141,987	▲ 9.5	8,749	—	57,102	—	54,814	—	—	—
平成18年 1月	547,479	▲ 7.5	147,567	▲ 20.0	82,179	▲ 23.2	6,612	—	20,719	—	38,057	—	—	—
2月	603,533	▲ 17.5	212,055	▲ 25.9	136,886	▲ 18.3	3,419	—	22,364	—	49,386	—	—	—
3月	1,565,622	▲ 34.4	841,383	▲ 45.4	539,487	▲ 56.3	7,885	—	151,414	—	142,597	—	—	—
平成18年 4月	343,923	▲ 12.1	170,838	9.7	118,533	7.7	—	—	13,014	—	—	—	39,291	—
5月	426,064	▲ 18.4	99,421	▲ 34.3	55,041	▲ 35.8	—	—	13,590	—	—	—	30,790	—
6月	777,057	▲ 16.4	205,697	▲ 21.1	145,485	44.5	—	—	23,743	—	—	—	36,469	—
7月	793,747	▲ 24.5	170,118	▲ 44.4	110,203	▲ 23.0	—	—	20,737	—	—	—	39,177	—
8月	938,135	▲ 16.2	245,963	▲ 17.7	143,166	▲ 9.2	—	—	31,473	—	—	—	71,324	—
9月	1,217,470	▲ 9.7	362,104	▲ 17.3	239,536	▲ 4.3	—	—	43,962	—	—	—	78,607	—
10月	890,521	▲ 16.7	236,364	▲ 12.1	131,697	▲ 20.3	—	—	30,768	—	—	—	73,899	—
11月	736,945	▲ 1.3	208,882	▲ 0.8	115,438	8.4	—	—	26,623	—	—	—	66,821	—
12月	730,540	▲ 16.8	227,186	▲ 13.5	101,107	▲ 28.8	—	—	36,999	—	—	—	89,080	—
平成19年 1月	521,291	▲ 4.8	187,585	27.1	102,800	25.1	—	—	27,978	—	—	—	56,806	—
2月	649,318	7.6	340,151	60.4	188,985	38.1	—	—	49,925	—	—	—	101,241	—
3月	1,362,790	▲ 13.0	742,568	▲ 11.7	495,356	▲ 8.2	—	—	122,308	—	—	—	124,904	—
平成19年 4月	322,165	▲ 6.3	172,579	1.0	89,505	▲ 24.5	—	—	39,405	—	—	—	43,668	—
5月	437,784	2.8	145,534	46.4	55,952	1.7	—	—	26,954	—	—	—	62,629	—
6月	787,768	1.4	230,681	12.1	139,781	▲ 3.9	—	—	22,378	—	—	—	68,522	—
7月	771,774	▲ 2.8	252,511	48.4	139,813	26.9	—	—	34,525	—	—	—	78,172	—
8月	853,076	▲ 9.1	262,401	6.7	163,604	14.3	—	—	27,805	—	—	—	70,992	—
9月	1,073,216	▲ 11.8	333,294	▲ 8.0	185,825	▲ 22.4	—	—	45,351	—	—	—	102,118	—
10月	837,222	▲ 6.0	262,753	11.2	148,825	13.0	—	—	32,647	—	—	—	81,280	—
11月	768,823	4.3	255,207	22.2	120,939	4.8	—	—	49,582	—	—	—	84,686	—
12月	841,291	15.2	296,813	30.6	129,223	27.8	—	—	68,032	—	—	—	99,559	—
平成20年 1月														
2月														
3月														

注) 1. 平成14年度までは「独立行政法人」を「政府関連企業」に含めていたが、特殊法人・認可法人の改革に伴い平成15年度より「独立行政法人」を新設した。これに伴い平成15年4月分より「公団・事業団」、「政府関連企業」としての前年同月比が計算できないため、(再掲)として、「公団・事業団」、「独立行政法人」、「政府関連企業」の合計値を「(再掲)国以外の機関」として計上し、前年同月比を計算した。

2. 平成15年度より発注機関分類を見直し、「政府関連企業」の【電源開発株式会社】、「その他」の【森林組合】については、民間扱いとした。これに伴い平成15年度の前年同月比については、以下のとおり計算している。

- ・【電源開発株式会社】分は前年同月分より除外して計算している。
- ・【森林組合】分は前年同月分からの除外が不可能であり、また影響も極めて少ないため、前年同月分を含めたまま計算している。

3. 平成15年10月より【鉄道建設・運輸施設整備支援機構】、【水資源機構】からの受注工事は「独立行政法人」に計上している。

4. 平成16年7月より【都市再生機構】、【中小企業基盤整備機構】からの受注工事は「独立行政法人」に計上している。

5. 平成16年10月より【奄美群島振興開発基金】からの受注工事は「独立行政法人」に計上している。

6. 平成17年度より「政府関連企業」の【東京地下鉄株式会社】については、民間扱いとした。これに伴い平成17年度の前年同月比については、前年同月分より除外して計算している。

7. 平成17年10月より【東・中・西日本高速道路株式会社】、【首都・阪神高速道路株式会社】、【本州四国連絡高速道路株式会社】からの受注工事は「政府関連企業」に、【日本高速道路保有・債務返済機構】、【日本原子力研究開発機構】、【沖縄科学技術研究基盤整備機構】からの受注工事は「独立行政法人」に計上している。

8. 平成18年度より「公団・事業団」と「政府関連企業」を併せて「政府関連企業等」とした。

(単位：百万円、%)

(再掲)国以外の機関	地方の機関											
			都道府県		市区町村		地方公営企業		その他			
	前年比		前年比		前年比		前年比		前年比			
1,688,628	▲ 1.4	7,690,033	▲ 10.4	3,234,025	▲ 9.8	3,502,196	▲ 10.9	550,697	▲ 6.3	403,115	▲ 15.2	H16年度
1,533,766	▲ 8.2	7,218,090	▲ 6.1	3,091,920	▲ 4.4	3,136,846	▲ 10.4	658,538	19.6	330,785	▲ 17.9	H17年度
1,249,528	▲ 18.5	6,190,923	▲ 14.2	2,623,447	▲ 15.2	2,735,498	▲ 12.8	546,920	▲ 16.9	285,057	▲ 13.8	H18年度
766,366	▲ 29.8	4,927,827	▲ 13.6	2,016,412	▲ 14.6	2,258,964	▲ 14.7	432,392	▲ 8.0	220,060	▲ 0.6	H18. 4~H18.12
1,038,306	35.5	4,481,346	▲ 9.1	1,924,110	▲ 4.6	1,973,388	▲ 12.6	433,920	0.4	149,927	▲ 31.9	H19. 4~H19.12
1,607,830	▲ 8.9	7,402,324	▲ 2.5	3,197,478	0.2	3,238,011	▲ 6.8	633,855	21.8	332,981	▲ 17.4	H17年
1,208,820	▲ 24.8	6,443,457	▲ 13.0	2,745,848	▲ 14.1	2,747,275	▲ 15.2	620,793	▲ 2.1	329,541	▲ 1.0	H18年
1,521,468	25.9	5,744,441	▲ 10.8	2,531,146	▲ 7.8	2,449,923	▲ 10.8	548,448	▲ 11.7	214,925	▲ 34.8	H19年
1,208,820	▲ 24.8	6,443,457	▲ 13.0	2,745,848	▲ 14.1	2,747,275	▲ 15.2	620,793	▲ 2.1	329,541	▲ 1.0	H18. 1~H18.12
1,521,468	25.9	5,744,441	▲ 10.8	2,531,146	▲ 7.8	2,449,923	▲ 10.8	548,448	▲ 11.7	214,925	▲ 34.8	H19. 1~H19.12
324,190	▲ 1.2	1,685,573	▲ 13.6	782,882	▲ 6.4	666,363	▲ 19.6	163,651	▲ 19.7	72,677	▲ 12.9	H18.10-12
483,162	9.2	1,263,095	▲ 16.7	607,035	▲ 16.8	476,534	▲ 2.4	114,528	▲ 39.2	64,997	▲ 40.6	H19. 1- 3
263,556	68.0	998,923	▲ 6.7	348,419	▲ 2.7	498,266	▲ 12.0	106,393	10.8	45,845	▲ 10.2	H19. 4- 6
358,963	25.8	1,849,860	▲ 14.8	805,402	▲ 8.0	782,524	▲ 23.8	199,068	15.2	62,867	▲ 34.8	H19. 7- 9
415,787	28.3	1,632,562	▲ 3.1	770,289	▲ 1.6	692,599	3.9	128,459	▲ 21.5	41,216	▲ 43.3	H19.10-12
45,662	▲ 32.4	235,552	0.1	111,148	23.7	94,617	▲ 6.2	14,284	▲ 39.8	15,503	▲ 25.5	平成17年 4月
65,665	3.5	370,709	▲ 5.9	132,199	▲ 7.2	206,075	0.5	25,502	▲ 4.0	6,933	▲ 65.4	5月
160,040	35.0	668,217	▲ 11.6	248,764	6.2	360,334	▲ 18.2	37,197	▲ 29.4	21,923	▲ 22.9	6月
162,823	▲ 1.9	744,845	▲ 3.6	283,675	17.6	362,168	▲ 18.9	64,819	86.4	34,182	▲ 31.6	7月
141,349	▲ 7.6	821,062	3.1	356,256	6.8	382,662	2.8	53,947	▲ 6.2	28,196	▲ 15.3	8月
187,539	2.5	910,416	▲ 10.6	394,410	▲ 10.8	414,324	▲ 8.7	70,578	13.1	31,104	▲ 48.1	9月
103,520	▲ 33.2	799,824	3.0	356,966	▲ 10.9	340,974	8.2	72,822	70.6	29,061	58.7	10月
104,050	▲ 29.6	535,931	▲ 7.0	220,314	▲ 9.7	230,706	▲ 15.1	51,743	39.9	33,167	39.8	11月
120,665	3.9	615,906	▲ 7.3	258,752	▲ 4.5	256,674	▲ 16.4	79,245	59.7	21,235	▲ 42.4	12月
65,388	▲ 15.5	399,912	▲ 1.8	183,722	▲ 2.2	150,613	2.8	51,258	7.0	14,319	▲ 42.7	平成18年 1月
75,169	▲ 36.5	391,478	▲ 12.2	168,982	▲ 13.3	137,519	▲ 19.1	59,495	9.2	25,482	▲ 4.3	2月
301,896	▲ 1.0	724,239	▲ 14.5	376,732	▲ 16.7	200,179	▲ 26.7	77,648	26.6	69,680	16.0	3月
52,305	14.5	173,085	▲ 26.5	66,691	▲ 40.0	69,413	▲ 26.6	28,098	96.7	8,883	▲ 42.7	平成18年 4月
44,380	▲ 32.4	326,643	▲ 11.9	107,282	▲ 18.8	178,368	▲ 13.4	27,304	7.1	13,688	97.4	5月
60,212	▲ 62.4	571,359	▲ 14.5	184,174	▲ 26.0	318,141	▲ 11.7	40,591	9.1	28,454	29.8	6月
59,914	▲ 63.2	623,629	▲ 16.3	259,235	▲ 8.6	295,610	▲ 18.4	43,022	▲ 33.6	25,762	▲ 24.6	7月
102,796	▲ 27.3	692,173	▲ 15.7	252,459	▲ 29.1	345,627	▲ 9.7	57,676	6.9	36,411	29.1	8月
122,568	▲ 34.6	855,366	▲ 6.0	363,689	▲ 7.8	385,442	▲ 7.0	72,050	2.1	34,185	9.9	9月
104,667	1.1	654,157	▲ 18.2	320,877	▲ 10.1	232,416	▲ 31.8	63,877	▲ 12.3	36,987	27.3	10月
93,444	▲ 10.2	528,063	▲ 1.5	228,339	3.6	224,158	▲ 2.8	58,145	12.4	17,421	▲ 47.5	11月
126,079	4.5	503,353	▲ 18.3	233,665	▲ 9.7	209,789	▲ 18.3	41,630	▲ 47.5	18,269	▲ 14.0	12月
84,785	29.7	333,706	▲ 16.6	135,488	▲ 26.3	142,714	▲ 5.2	41,472	▲ 19.1	14,033	▲ 2.0	平成19年 1月
151,166	101.1	309,167	▲ 21.0	141,253	▲ 16.4	125,437	▲ 8.8	22,738	▲ 61.8	19,738	▲ 22.5	2月
247,211	▲ 18.1	620,222	▲ 14.4	330,295	▲ 12.3	208,383	4.1	50,318	▲ 35.2	31,226	▲ 55.2	3月
83,074	58.8	149,586	▲ 13.6	59,490	▲ 10.8	55,453	▲ 20.1	22,564	▲ 19.7	12,079	36.0	平成19年 4月
89,582	101.9	292,251	▲ 10.5	105,551	▲ 1.6	143,177	▲ 19.7	23,761	▲ 13.0	19,761	44.4	5月
90,900	51.0	557,087	▲ 2.5	183,379	▲ 0.4	299,635	▲ 5.8	60,068	48.0	14,005	▲ 50.8	6月
112,697	88.1	519,264	▲ 16.7	194,963	▲ 24.8	248,206	▲ 16.0	57,617	33.9	18,478	▲ 28.3	7月
98,797	▲ 3.9	590,675	▲ 14.7	272,036	7.8	235,352	▲ 31.9	59,010	2.3	24,278	▲ 33.3	8月
147,469	20.3	739,922	▲ 13.5	338,403	▲ 7.0	298,967	▲ 22.4	82,441	14.4	20,111	▲ 41.2	9月
113,928	8.8	574,469	▲ 12.2	260,717	▲ 18.7	252,902	8.8	47,497	▲ 25.6	13,353	▲ 63.9	10月
134,268	43.7	513,617	▲ 2.7	234,142	2.5	227,652	1.6	37,265	▲ 35.9	14,557	▲ 16.4	11月
167,591	32.9	544,477	8.2	275,430	17.9	212,044	1.1	43,696	5.0	13,306	▲ 27.2	12月
												平成20年 1月
												2月
												3月

Ⅱ. 公共機関からの受注工事(1件500万円以上の工事)

Ⅱ-2. 1)発注機関別・目的別工事分類別請負契約額

平成19年 12月分

(単位：百万円、%)

	合 計		国の機関					地方の機関				
		前年 同月比		国	独立 行政法人	政府関連 企業等	(再掲) 国以外の 機関		都道府県	市区町村	地方 公営企業	その他
T 合計	841,291	15.2	296,813	129,223	68,032	99,559	167,591	544,477	275,430	212,044	43,696	13,306
1 治山・治水	102,207	16.3	39,985	36,042	1,030	2,914	3,944	62,222	54,562	7,660		
2 農林水産	32,283	▲ 27.9	8,359	4,894	3,058	407	3,465	23,924	13,355	9,120		1,449
3 道路	282,302	8.9	108,965	53,554	1,353	54,058	55,411	173,336	126,313	41,944	1,017	4,062
4 港湾・空港	33,115	6.5	14,050	10,380	1,366	2,304	3,670	19,065	15,485	3,354	219	7
5 下水道	106,628	12.5	8,298		488	7,810	8,298	98,330	32,504	44,361	20,478	988
6 公園	12,718	▲ 14.4	2,404	760	1,645		1,645	10,313	990	9,033	124	166
7 教育・病院	90,753	48.5	47,207	4,915	13,555	28,737	42,292	43,546	10,334	30,611	1,906	696
8 住宅・宿舎	27,344	▲ 23.3	7,442	2,187	5,109	147	5,256	19,902	5,726	12,775	13	1,387
9 庁舎	32,118	94.6	10,860	9,362	146	1,352	1,498	21,258	3,332	17,762		164
10 再開発	1,579	30.3	1,371		1,371		1,371	208	62	146		
11 土地造成	16,107	122.9	8,249		7,956	292	8,249	7,858	2,253	4,197	1,135	273
12 鉄道・軌道	27,235	107.3	23,036		22,120	916	23,036	4,199			4,199	
13 郵便	45	▲ 98.3	45			45	45	0				
14 電気・ガス	1,081	▲ 58.6	141			141	141	939			939	
15 上・工業水道	24,353	0.0	673		673		673	23,679	2,053	9,322	12,009	295
16 廃棄物処理	24,603	164.1	31		12	19	31	24,572	6,474	13,829	1,328	2,941
17 その他	26,821	11.1	15,696	7,130	8,150	416	8,566	11,126	1,988	7,931	330	877
災害復旧(再掲)	26,974	▲ 24.1	3,357	1,968		1,389	1,389	23,617	14,787	8,143	312	375
維持補修(再掲)	81,294	8.8	23,167	10,982	3,356	8,830	12,186	58,127	24,200	25,992	3,795	4,139

Ⅱ. 公共機関からの受注工事(1件500万円以上の工事)

Ⅱ-2. 2)発注機関別・目的別工事分類別請負契約額(寄与度) 平成19年 12月分

	合 計	国の機関					地方の機関				
		国	独立 行政法人	政府関連 企業等	(再掲) 国以外の 機関		都道府県	市区町村	地方 公営企業	その他	
T 合計	15.2	9.5	3.8	—	—	5.7	5.6	5.7	0.3	0.3	▲ 0.7
1 治山・治水	2.0	2.4	2.0	—	—	0.4	▲ 0.4	▲ 0.0	▲ 0.4		
2 農林水産	▲ 1.7	0.2	▲ 0.0	—	—	0.2	▲ 1.9	▲ 1.7	▲ 0.2		0.0
3 道路	3.2	0.5	1.2	—	—	▲ 0.7	2.6	4.2	▲ 1.4	▲ 0.2	0.0
4 港湾・空港	0.3	▲ 0.1	0.5	—	—	▲ 0.5	0.3	0.3	0.0	0.0	▲ 0.0
5 下水道	1.6	▲ 0.2		—	—	▲ 0.2	1.9	2.5	▲ 0.5	▲ 0.2	0.1
6 公園	▲ 0.3	0.1	0.0	—	—	0.1	▲ 0.4	▲ 0.7	0.3	▲ 0.0	▲ 0.0
7 教育・病院	4.1	4.2	0.2	—	—	4.0	▲ 0.1	0.0	▲ 0.4	0.2	▲ 0.0
8 住宅・宿舎	▲ 1.1	▲ 1.3	▲ 0.6	—	—	▲ 0.7	0.1	0.3	0.3	▲ 0.2	▲ 0.3
9 庁舎	2.1	0.6	0.6	—	—	▲ 0.0	1.5	0.2	1.3	▲ 0.0	0.0
10 再開発	0.1	0.2		—	—	0.2	▲ 0.1	0.0	▲ 0.1		▲ 0.0
11 土地造成	1.2	0.8		—	—	0.8	0.4	0.2	0.0	0.2	▲ 0.0
12 鉄道・軌道	1.9	1.6		—	—	1.6	0.3			0.3	
13 郵便	▲ 0.4	▲ 0.4	▲ 0.0	—	—	▲ 0.3					
14 電気・ガス	▲ 0.2	0.0		—	—	0.0	▲ 0.2			▲ 0.2	
15 上・工業水道	0.0	0.1		—	—	0.1	▲ 0.1	▲ 0.2	▲ 0.1	0.1	0.0
16 廃棄物処理	2.1	0.0		—	—	0.0	2.1	0.7	1.5	0.2	▲ 0.3
17 その他	0.4	0.8	0.0	—	—	0.8	▲ 0.4	▲ 0.2	▲ 0.0	0.0	▲ 0.1
災害復旧(再掲)	▲ 1.2	0.2	0.1	—	—	0.1	▲ 1.4	▲ 0.8	▲ 0.7	0.0	0.0
維持補修(再掲)	0.9	▲ 0.2	▲ 0.1	—	—	▲ 0.1	1.1	▲ 0.1	1.1	▲ 0.0	0.1

Ⅱ.公共機関からの受注工事(1件500万以上の工事)

Ⅱ-3.工事種類別請負契約額

平成19年 12月分

(単位:百万円、%)

	請負契約額		
		前年同月比	寄与度
合計	841,291	15.2	15.2
建築・建築設備合計	169,783	30.5	5.4
1. 住宅・同設備工事	28,560	▲ 3.3	▲ 0.1
2. 非住宅・同設備工事	141,223	40.5	5.6
土木工事計	615,531	11.7	8.8
3. 橋梁・高架構造物工事	86,983	2.0	0.2
4. トンネル工事	50,843	38.1	1.9
5. ダム・えん堤工事	38,344	77.7	2.3
6. 管渠工事	71,201	18.5	1.5
7. 電線路工事	7,173	5.1	0.0
8. 舗装工事	58,257	▲ 5.6	▲ 0.5
9. しゅんせつ・埋立工事	8,981	▲ 7.8	▲ 0.1
10. 土工事(9.を除く)	87,984	49.7	4.0
11. その他の土木工事	205,764	▲ 2.1	▲ 0.6
12. 機械装置等工事	55,976	13.2	0.9

II. 公共機関からの受注工事(1件500万円以上の工事)

II-4. 発注機関別・施工都道府県別請負契約額

平成19年 12月分

(単位:百万円、%)

	合計		国の機関					地方の機関				
		前年 同月比		国	独立 行政法人	政府関連 企業等	(再掲) 国以外の 機関	都道府県	市区町村	地方 公営企業	その他	
T.全国計	841,291	15.2	296,813	129,223	68,032	99,559	167,591	544,477	275,430	212,044	43,696	13,306
1.北海道	53,213	193.4	35,905	27,847	284	7,774	8,058	17,308	8,748	8,535	14	10
2.青森	16,406	103.1	7,360	973	6,387		6,387	9,046	4,267	4,512	54	213
3.岩手	8,285	32.8	1,779	655	806	318	1,124	6,506	2,518	2,567	1,421	
4.宮城	10,784	▲47.0	3,458	1,781	413	1,264	1,677	7,326	3,518	3,233	200	375
5.秋田	4,250	▲48.1	728	654	50	24	74	3,521	2,486	456	458	121
6.山形	7,149	9.7	2,229	1,069	228	932	1,160	4,921	1,893	2,975	52	
7.福島	13,906	50.5	5,700	3,995	109	1,597	1,705	8,206	5,481	2,401	141	184
8.茨城	23,214	25.9	6,822	3,407	3,222	193	3,415	16,392	6,852	8,753	366	421
9.栃木	15,795	91.6	3,791	1,025	389	2,377	2,766	12,003	3,369	8,528		107
10.群馬	11,593	38.8	1,037	677	87	274	361	10,556	5,588	3,903	824	241
11.埼玉	22,803	11.3	15,630	4,164	5,028	6,438	11,466	7,172	2,731	1,953	2,156	331
12.千葉	26,212	▲13.0	11,199	2,398	7,343	1,457	8,800	15,014	4,648	9,734	173	458
13.東京	60,621	▲3.5	22,402	8,795	4,534	9,073	13,608	38,219	15,901	14,155	6,290	1,873
14.神奈川	40,425	43.6	18,376	483	8,731	9,162	17,893	22,049	1,442	13,484	6,914	208
15.新潟	27,261	9.8	8,789	3,963	4,379	448	4,826	18,472	11,381	5,553	881	658
16.富山	7,204	▲28.5	2,732	564	2,128	40	2,168	4,471	1,190	3,014	59	208
17.石川	6,024	▲13.7	2,975	1,774		1,201	1,201	3,048	1,099	1,410	424	115
18.福井	12,761	▲12.8	2,134	1,920		214	214	10,627	8,935	1,562	119	11
19.山梨	11,218	59.6	1,315	940	21	354	375	9,903	5,927	3,702	145	130
20.長野	14,751	45.6	4,299	1,505	621	2,173	2,794	10,452	7,098	2,347	672	335
21.岐阜	17,467	▲21.7	8,842	455	5,884	2,503	8,387	8,625	4,279	3,916	48	382
22.静岡	37,629	21.2	13,448	2,422		11,026	11,026	24,182	12,054	11,373	710	45
23.愛知	40,729	29.5	6,664	4,513	1,348	803	2,150	34,065	13,532	16,335	3,061	1,138
24.三重	12,023	▲2.4	4,138	857	98	3,183	3,281	7,885	2,637	4,370	855	23
25.滋賀	5,788	▲9.2	2,428	946	659	823	1,482	3,361	845	2,176	56	284
26.京都	7,096	▲55.8	1,550	830	86	633	719	5,546	1,543	2,115	1,254	634
27.大阪	88,040	196.3	18,795	10,428	1,094	7,273	8,367	69,245	60,533	4,710	3,965	37
28.兵庫	13,730	▲54.2	3,374	2,049	123	1,202	1,325	10,356	2,502	4,883	2,340	631
29.奈良	5,267	▲29.4	1,386	1,273	113		113	3,881	2,595	257		1,029
30.和歌山	4,421	▲15.1	1,754	1,107	647		647	2,667	1,419	719	529	
31.鳥取	6,456	▲22.6	4,731	429	362	3,940	4,302	1,725	658	1,054	6	8
32.島根	12,631	6.2	3,536	3,068	38	430	468	9,096	4,382	4,468	44	202
33.岡山	10,302	▲30.8	4,433	247	3,822	364	4,186	5,869	1,190	4,580	8	90
34.広島	12,355	▲10.0	3,339	2,613	6	720	726	9,016	6,578	1,999	115	324
35.山口	9,026	▲40.6	1,607	718	114	775	888	7,420	4,496	2,188	688	48
36.徳島	8,539	37.3	1,583	987		596	596	6,956	1,414	831	4,671	39
37.香川	6,134	80.1	1,352	491	71	790	861	4,782	1,868	2,461	84	370
38.愛媛	10,303	29.6	5,170	2,860	511	1,799	2,310	5,133	1,721	3,322	75	14
39.高知	5,290	▲25.1	1,995	1,554	57	384	441	3,295	1,624	1,542	51	78
40.福岡	33,790	77.9	19,409	6,372	3,206	9,831	13,037	14,381	4,815	7,863	310	1,393
41.佐賀	13,514	110.5	7,720	6,701	563	455	1,018	5,794	2,732	2,641	389	32
42.長崎	19,012	4.9	2,078	1,796	13	269	282	16,934	8,791	7,654	280	208
43.熊本	16,290	▲41.4	8,679	2,349	3,826	2,504	6,330	7,611	2,233	5,322	13	42
44.大分	7,140	▲12.4	1,743	1,103		640	640	5,397	2,618	2,692	7	80
45.宮崎	13,711	25.5	3,744	1,722	419	1,603	2,022	9,967	6,855	2,949	111	52
46.鹿児島	23,218	28.2	3,146	1,468	144	1,534	1,678	20,072	14,100	3,409	2,438	125
47.沖縄	7,510	▲47.9	1,508	1,274	67	167	234	6,003	2,342	3,440	221	

注) 受注高の少ない集計区分等の数値は、誤差が大きいので利用に当たっては注意して下さい。

II-5. 発注機関別・施工地域別請負契約額

平成19年 12月分

(単位:百万円、%)

	合計		国の機関					地方の機関				
		前年 同月比		国	独立 行政法人	政府関連 企業等	(再掲) 国以外の 機関	都道府県	市区町村	地方 公営企業	その他	
T.全国計	841,291	15.2	296,813	129,223	68,032	99,559	167,591	544,477	275,430	212,044	43,696	13,306
1.北海道	53,213	193.4	35,905	27,847	284	7,774	8,058	17,308	8,748	8,535	14	10
2.東北	60,780	3.7	21,254	9,127	7,993	4,134	12,127	39,526	20,163	16,144	2,326	893
3.関東	226,633	17.0	84,872	23,394	29,976	31,502	61,478	141,761	53,556	66,560	17,540	4,105
4.北陸	53,250	▲5.8	16,631	8,221	6,507	1,903	8,410	36,619	22,605	11,538	1,484	992
5.中部	107,849	11.0	33,092	8,247	7,330	17,514	24,844	74,757	32,502	35,993	4,674	1,588
6.近畿	124,343	31.2	29,287	16,633	2,723	9,931	12,654	95,056	69,438	14,859	8,145	2,614
7.中国	50,771	▲20.7	17,646	7,075	4,341	6,229	10,571	33,125	17,304	14,288	862	672
8.四国	30,267	22.8	10,101	5,893	639	3,569	4,208	20,166	6,628	8,156	4,881	501
9.九州・沖縄	134,185	9.1	48,027	22,786	8,238	17,003	25,241	86,158	44,487	35,971	3,769	1,932

注) 地域別区分

東 北 : 青森県、岩手県、宮城県、秋田県、山形県、福島県  
 関 東 : 茨城県、栃木県、群馬県、埼玉県、千葉県、東京都、神奈川県、  
 山梨県、長野県  
 北 陸 : 新潟県、富山県、石川県、福井県  
 中 部 : 岐阜県、静岡県、愛知県、三重県  
 近 畿 : 滋賀県、京都府、大阪府、兵庫県、奈良県、和歌山県  
 中 国 : 鳥取県、島根県、岡山県、広島県、山口県  
 四 国 : 徳島県、香川県、愛媛県、高知県  
 九州・沖縄 : 福岡県、佐賀県、長崎県、熊本県、大分県、宮崎県、  
 鹿児島県、沖縄県

Ⅲ. 民間等からの受注工事

Ⅲ-1. 発注者別請負契約額時系列表

1) 建築工事・建築設備工事（1件5億円以上の工事）

（単位：百万円，％）

	合計		農林漁業		鉱業、建設業		製造業		電気・ガス・熱供給 水道業		運輸業		情報通信業		卸売・小売業		金融・保険業		不動産業		サービス業		その他	
	前年比		前年比		前年比		前年比		前年比		前年比		前年比		前年比		前年比		前年比		前年比		前年比	
H16年度	6,828,139	15.6	5,245	▲ 13.9	25,099	▲ 45.2	1,041,967	82.9	67,520	164.2	292,606	45.4	142,981	105.9	412,333	43.0	131,824	25.0	2,858,529	0.3	1,756,885	5.4	93,150	18.3
H17年度	7,135,569	4.5	8,392	60.0	93,179	271.2	1,023,603	▲ 1.8	53,283	▲ 21.1	267,478	▲ 9.4	116,631	▲ 18.4	384,893	▲ 6.7	205,438	55.8	3,188,355	11.5	1,706,661	▲ 2.9	87,657	▲ 5.9
H18年度	7,391,880	3.6	5,001	▲ 40.4	58,313	▲ 37.4	1,394,671	36.3	46,612	▲ 12.5	410,172	53.3	67,840	▲ 41.8	360,078	▲ 6.4	108,362	▲ 47.3	3,419,158	7.2	1,467,283	▲ 14.0	54,391	▲ 37.9
H18. 4～H18.12	5,081,498	2.0	5,001	▲ 14.0	33,763	▲ 42.9	1,032,564	45.0	38,168	▲ 2.6	269,898	63.8	37,011	▲ 60.2	243,849	▲ 15.2	60,034	▲ 60.9	2,315,195	7.1	1,005,426	▲ 18.4	40,588	▲ 44.2
H19. 4～H19.12	5,535,147	8.9	1,145	▲ 77.1	83,592	147.6	943,529	▲ 8.6	85,167	123.1	296,221	9.8	61,320	65.7	413,620	69.6	109,543	82.5	2,464,451	6.4	1,005,787	0.0	70,773	74.4
H17年	6,973,667	6.1	6,462	▲ 11.6	65,402	84.6	1,073,645	20.6	51,301	▲ 5.1	240,528	▲ 18.5	178,745	153.2	405,837	8.3	186,216	20.7	3,025,494	6.1	1,648,831	▲ 5.6	91,205	▲ 1.2
H18年	7,235,185	3.8	7,577	17.2	67,809	3.7	1,343,909	25.2	52,263	1.9	372,608	54.9	60,642	▲ 66.1	341,327	▲ 15.9	111,896	▲ 39.9	3,341,515	10.4	1,480,140	▲ 10.2	55,500	▲ 39.1
H19年	7,845,529	8.4	1,145	▲ 84.9	108,142	59.5	1,305,635	▲ 2.8	93,611	79.1	436,494	17.1	92,149	52.0	529,849	55.2	157,871	41.1	3,568,414	6.8	1,467,644	▲ 0.8	84,576	52.4
H18. 1～H18.12	7,235,185	3.8	7,577	17.2	67,809	3.7	1,343,909	25.2	52,263	1.9	372,608	54.9	60,642	▲ 66.1	341,327	▲ 15.9	111,896	▲ 39.9	3,341,515	10.4	1,480,140	▲ 10.2	55,500	▲ 39.1
H19. 1～H19.12	7,845,529	8.4	1,145	▲ 84.9	108,142	59.5	1,305,635	▲ 2.8	93,611	79.1	436,494	17.1	92,149	52.0	529,849	55.2	157,871	41.1	3,568,414	6.8	1,467,644	▲ 0.8	84,576	52.4
H18. 10-12	1,745,517	9.5	1,294	▲ 46.1	17,402	▲ 42.6	307,924	43.8	22,366	430.8	65,220	5.0	17,479	▲ 34.3	106,063	17.1	11,483	▲ 77.4	867,087	32.6	318,484	▲ 27.0	10,715	▲ 54.5
H19. 1-3	2,310,382	7.3	0	▲ 100.0	24,550	▲ 27.9	362,106	16.3	8,444	▲ 40.1	140,273	36.6	30,829	30.5	116,229	19.2	48,328	▲ 6.8	1,103,963	7.6	461,856	▲ 2.7	13,803	▲ 7.4
H19. 4-6	2,026,805	44.4	641	▲ 50.8	13,477	35.5	359,618	9.6	18,701	141.9	139,773	129.7	31,780	450.9	126,075	120.7	24,685	▲ 15.6	990,855	65.2	297,511	1.8	23,690	95.1
H19. 7-9	1,848,651	▲ 4.3	0	▲ 100.0	54,586	751.3	287,615	▲ 27.5	56,882	604.8	81,520	▲ 43.3	11,020	▲ 19.9	146,801	82.0	52,218	170.7	752,500	▲ 11.3	380,044	▲ 3.7	25,466	43.6
H19. 10-12	1,659,692	▲ 4.9	504	▲ 61.1	15,529	▲ 10.8	296,296	▲ 3.8	9,584	▲ 57.1	74,928	14.9	18,520	6.0	140,744	32.7	32,640	184.2	721,097	▲ 16.8	328,233	3.1	21,616	101.7
平成18年 4月	475,736	4.8	0	▲ 100.0	4,409	22.4	134,072	39.6	0	▲ 100.0	26,586	574.3	4,221	▲ 51.3	13,342	▲ 45.9	10,433	▲ 62.7	193,688	19.3	87,207	▲ 19.0	1,779	▲ 86.9
5月	382,897	2.7	0	—	1,930	7.8	89,251	39.2	4,148	381.8	8,202	▲ 25.8	0	▲ 100.0	28,358	▲ 23.0	2,005	▲ 55.8	156,203	15.9	90,107	▲ 19.0	2,693	▲ 24.7
6月	545,393	▲ 1.5	1,304	160.8	3,610	▲ 61.2	104,749	40.6	3,583	▲ 58.3	26,064	143.0	1,548	▲ 80.0	15,426	▲ 56.2	16,821	▲ 24.7	249,731	8.6	114,886	▲ 20.3	7,671	▲ 27.9
7月	451,755	▲ 14.3	576	1.0	2,769	318.9	103,276	48.5	3,125	48.8	12,170	▲ 52.3	8,681	43.5	34,741	15.3	4,187	▲ 58.2	179,019	▲ 35.2	100,935	1.5	2,275	▲ 66.3
8月	595,806	12.6	1,826	206.9	2,099	▲ 63.6	138,032	58.7	2,048	225.1	82,954	353.7	0	▲ 100.0	23,814	▲ 39.8	3,166	▲ 89.2	193,862	10.9	147,011	▲ 9.3	993	▲ 88.2
9月	884,393	▲ 7.0	0	▲ 100.0	1,544	▲ 79.9	155,260	45.2	2,898	▲ 84.4	48,702	47.0	5,082	▲ 86.5	22,105	▲ 27.4	11,939	37.3	475,604	▲ 10.2	146,797	▲ 14.2	14,462	131.9
10月	523,834	31.2	0	▲ 100.0	3,880	▲ 61.0	101,492	94.9	0	▲ 100.0	25,763	129.9	7,495	273.6	36,616	80.9	525	▲ 96.5	259,274	59.8	86,524	▲ 25.8	2,265	▲ 66.5
11月	508,299	7.6	1,294	156.7	12,026	▲ 32.7	89,087	64.8	1,523	43.7	19,875	25.9	100	▲ 99.3	21,455	▲ 29.8	8,511	51.2	261,944	34.5	89,439	▲ 32.7	3,045	▲ 42.2
12月	713,384	▲ 1.3	0	—	1,496	▲ 40.5	117,345	8.6	20,843	1,039.0	19,582	▲ 44.2	9,884	▲ 4.3	47,992	20.7	2,447	▲ 91.9	345,869	16.4	142,521	▲ 23.6	5,405	▲ 53.0
平成19年 1月	552,076	31.7	0	▲ 100.0	1,200	—	113,356	76.4	2,977	48.0	25,321	56.4	14,240	893.0	26,234	11.1	17,503	▲ 35.1	235,146	33.2	114,718	12.2	1,380	▲ 57.6
2月	503,122	5.7	0	—	7,021	92.3	73,677	6.8	1,863	—	15,274	66.9	3,515	5.6	22,128	▲ 28.8	4,163	▲ 37.3	266,280	8.4	106,937	1.5	2,263	8.3
3月	1,255,184	▲ 0.3	0	—	16,329	▲ 46.3	175,074	▲ 1.7	3,604	▲ 70.2	99,678	28.8	13,074	▲ 30.7	67,867	58.7	26,662	46.1	602,536	▲ 0.3	240,201	▲ 10.1	10,160	6.2
平成19年 4月	525,563	10.5	0	—	6,214	40.9	85,745	▲ 36.0	2,416	—	89,367	236.1	11,456	171.4	23,611	77.0	4,220	▲ 59.6	234,033	20.8	65,339	▲ 25.1	3,161	77.7
5月	625,892	63.5	0	—	2,282	18.2	123,651	38.5	13,343	221.7	30,766	275.1	11,489	—	41,554	46.5	4,186	108.8	290,232	85.8	101,810	13.0	6,578	144.3
6月	875,350	60.5	641	▲ 50.8	4,981	38.0	150,222	43.4	2,942	▲ 17.9	19,639	▲ 24.7	8,835	470.7	60,910	294.9	16,279	▲ 3.2	466,589	86.8	130,361	13.5	13,951	81.9
7月	464,149	2.7	0	▲ 100.0	5,725	106.8	93,417	▲ 9.5	47,346	1,415.1	13,433	10.4	4,981	▲ 42.6	22,740	▲ 34.5	9,784	133.7	166,588	▲ 6.9	94,490	▲ 6.4	5,646	148.2
8月	484,576	▲ 18.7	0	▲ 100.0	15,882	656.6	62,516	▲ 54.7	3,828	86.9	45,498	▲ 45.2	1,908	—	32,556	36.7	11,267	255.9	217,353	12.1	89,827	▲ 38.9	3,942	297.0
9月	899,925	1.8	0	—	32,979	2,035.9	131,682	▲ 15.2	5,708	97.0	22,589	▲ 53.6	4,131	▲ 18.7	91,505	314.0	31,167	161.1	368,559	▲ 22.5	195,727	33.3	15,878	9.8
10月	393,574	▲ 24.9	0	—	5,476	41.1	69,213	▲ 31.8	583	—	24,058	▲ 6.6	10,260	36.9	38,086	4.0	11,216	2,036.4	129,182	▲ 50.2	95,203	10.0	10,297	354.6
11月	571,964	12.5	504	▲ 61.1	1,785	▲ 85.2	138,590	55.6	1,103	▲ 27.6	28,094	41.4	6,046	5,946.0	53,765	150.6	12,213	43.5	213,287	▲ 18.6	112,160	25.4	4,417	45.0
12月	694,154	▲ 2.7	0	—	8,268	452.7	88,493	▲ 24.6	7,898	▲ 62.1	22,776	16.3	2,214	▲ 77.6	48,893	1.9	9,211	276.4	378,628	9.5	120,870	▲ 15.2	6,902	27.7
平成20年 1月																								
2月																								
3月																								

注) 1. 平成15年度に発注者分類の見直しを行った。また、これに伴い平成14年度以前のデータについても組替えを行っている。  
 2. 平成15年度より【電源開発株式会社】が民間扱いとなったので、平成15年度の前年同月比については【電源開発株式会社】分を平成14年度の同月分に加えて計算している。  
 3. 平成17年度より【東京地下鉄株式会社】が民間扱いとなったので、平成17年度の前年同月比については【東京地下鉄株式会社】分を平成16年度の同月分に加えて計算している。

Ⅲ. 民間等からの受注工事

Ⅲ-1. 発注者別請負契約額時系列表

2) 土木工事及び機械装置等工事（1件500万円以上の工事）

（単位：百万円、％）

	合 計		農林漁業		鉱業、建設業		製造業		電気・ガス・熱供給・水道業		運輸業		情報通信業		卸売・小売業		金融・保険業		不動産業		サービス業		その他	
	前年比		前年比		前年比		前年比		前年比		前年比		前年比		前年比		前年比		前年比		前年比		前年比	
H16年度	2,857,512	5.5	19,888	69.5	60,363	66.6	865,161	15.7	567,046	26.0	519,513	▲ 13.9	328,048	▲ 7.4	50,652	▲ 9.8	11,444	41.7	124,384	20.9	249,428	▲ 7.7	61,584	▲ 8.0
H17年度	2,976,377	3.6	13,410	▲ 32.6	87,673	45.2	917,623	6.1	452,160	▲ 20.3	549,579	2.9	360,253	9.8	45,533	▲ 10.1	12,809	11.9	198,489	59.6	291,101	16.7	47,745	▲ 22.5
H18年度	3,378,563	13.5	14,642	9.2	52,605	▲ 40.0	946,038	3.1	764,835	69.2	675,732	23.0	358,007	▲ 0.6	46,149	1.4	13,432	4.9	180,965	▲ 8.8	263,950	▲ 9.3	62,209	30.3
H18. 4～H18.12	2,358,937	11.8	11,065	6.0	38,270	▲ 35.9	709,126	4.1	476,955	55.0	435,879	18.7	276,210	3.8	35,392	7.1	10,140	40.6	126,371	4.9	190,944	▲ 12.3	48,585	27.3
H19. 4～H19.12	2,766,075	17.3	7,703	▲ 30.4	59,925	56.6	813,273	14.7	656,883	37.7	480,133	10.2	273,667	▲ 0.9	56,709	60.2	16,052	58.3	127,227	0.7	220,394	15.4	54,108	11.4
H17年	2,894,943	4.9	11,605	▲ 50.8	72,268	27.1	927,910	14.0	459,430	▲ 14.9	523,299	▲ 0.3	340,641	5.7	45,709	▲ 12.4	10,611	2.6	157,108	44.3	296,297	23.0	50,064	▲ 23.9
H18年	3,226,086	11.4	14,039	21.0	66,247	▲ 8.3	945,456	1.9	621,352	35.2	618,208	18.1	370,369	8.7	47,874	4.7	15,737	48.3	204,422	30.1	264,233	▲ 10.8	58,150	16.1
H19年	3,785,701	17.3	11,280	▲ 19.7	74,260	12.1	1,050,185	11.1	944,763	52.0	719,986	16.5	355,464	▲ 4.0	67,465	40.9	19,344	22.9	181,821	▲ 11.1	293,400	11.0	67,732	16.5
H18. 1～H18.12	3,226,086	11.4	14,039	21.0	66,247	▲ 8.3	945,456	1.9	621,352	35.2	618,208	18.1	370,369	8.7	47,874	4.7	15,737	48.3	204,422	30.1	264,233	▲ 10.8	58,150	16.1
H19. 1～H19.12	3,785,701	17.3	11,280	▲ 19.7	74,260	12.1	1,050,185	11.1	944,763	52.0	719,986	16.5	355,464	▲ 4.0	67,465	40.9	19,344	22.9	181,821	▲ 11.1	293,400	11.0	67,732	16.5
H18. 10-12	821,747	20.3	3,356	121.0	10,136	▲ 52.2	240,465	4.7	203,687	94.7	139,973	17.8	82,422	▲ 9.5	8,442	▲ 22.6	6,207	155.1	47,444	69.7	68,623	4.7	10,992	19.5
H19. 1-3	1,019,626	17.6	3,577	20.3	14,335	▲ 48.8	236,912	0.2	287,880	99.4	239,853	31.5	81,797	▲ 13.1	10,756	▲ 13.8	3,292	▲ 41.2	54,593	▲ 30.1	73,006	▲ 0.4	13,625	42.4
H19. 4-6	874,323	28.0	1,526	▲ 58.5	16,830	22.9	238,900	18.3	202,371	83.3	166,647	29.9	95,359	10.5	19,115	65.1	5,694	62.8	42,230	▲ 1.5	69,573	21.1	16,078	▲ 32.0
H19. 7-9	978,021	14.5	3,208	▲ 20.4	24,088	66.8	272,907	2.3	206,258	26.6	195,090	16.4	99,529	▲ 7.4	20,101	30.7	4,698	978.5	48,953	35.8	83,295	28.4	19,894	42.5
H19. 10-12	913,732	11.2	2,969	▲ 11.5	19,007	87.5	301,466	25.4	248,255	21.9	118,395	▲ 15.4	78,780	▲ 4.4	17,493	107.2	5,660	▲ 8.8	36,044	▲ 24.0	67,526	▲ 1.6	18,135	65.0
平成18年 4月	209,200	3.9	1,641	40.8	3,823	▲ 33.2	60,401	▲ 6.7	41,348	42.3	34,717	▲ 15.2	35,259	47.7	2,289	62.7	1,459	232.7	9,794	1.4	16,545	▲ 12.1	1,924	▲ 65.0
5月	236,963	4.6	1,443	72.0	5,634	25.1	67,809	▲ 16.3	37,906	23.7	42,695	35.8	24,439	29.2	5,749	79.4	1,739	652.2	15,080	▲ 26.8	20,159	▲ 31.9	14,311	153.8
6月	237,164	11.7	594	▲ 45.8	4,233	112.4	73,700	3.7	31,157	40.7	50,911	19.8	26,586	▲ 2.1	3,538	6.2	300	▲ 83.9	17,995	59.5	20,752	▲ 18.0	7,400	63.0
7月	259,599	▲ 14.0	808	▲ 24.7	6,117	▲ 39.4	73,001	▲ 16.5	36,267	▲ 15.3	43,980	10.5	58,290	1.8	4,717	3.2	532	3.4	10,377	▲ 55.3	22,037	▲ 23.2	3,470	▲ 44.1
8月	283,923	52.8	1,414	117.8	3,872	▲ 31.5	96,532	84.1	58,644	81.1	60,692	50.8	24,008	23.1	4,316	5.8	-1,450	—	10,899	39.7	20,670	7.0	4,327	37.3
9月	310,341	3.9	1,809	▲ 55.8	4,455	▲ 57.6	97,218	2.4	67,945	47.6	62,910	17.5	25,206	▲ 11.1	6,342	14.3	1,354	15.0	14,783	▲ 25.8	22,158	▲ 27.4	6,160	55.8
10月	270,482	12.7	452	▲ 32.6	3,403	▲ 31.8	77,208	12.1	62,600	60.9	48,952	14.2	34,856	▲ 4.7	3,142	▲ 19.0	707	2.0	12,471	20.8	22,531	▲ 19.4	4,159	1.0
11月	281,762	35.3	1,766	248.2	2,476	▲ 72.8	100,317	61.7	65,322	87.0	41,673	6.7	23,668	▲ 23.2	2,565	▲ 13.4	724	▲ 43.9	16,261	81.1	23,279	54.0	3,710	8.2
12月	269,503	14.8	1,138	233.7	4,257	▲ 40.2	62,940	▲ 36.3	75,765	146.1	49,348	33.9	23,898	1.0	2,735	▲ 32.8	4,775	961.1	18,712	116.1	22,813	1.5	3,123	89.2
平成19年 1月	231,733	5.8	2,245	115.1	3,542	▲ 69.1	68,125	▲ 1.0	38,536	31.1	44,816	31.1	40,022	7.7	3,668	45.3	730	▲ 56.6	9,767	▲ 1.1	17,258	▲ 16.7	3,023	41.3
2月	296,916	19.1	355	▲ 63.3	3,897	▲ 53.8	66,616	4.1	97,586	91.9	75,823	70.9	16,153	▲ 35.7	3,772	24.7	612	62.3	11,089	▲ 59.3	18,147	▲ 20.5	2,867	34.4
3月	490,978	23.1	977	1.4	6,896	▲ 14.5	102,170	▲ 1.3	151,757	136.6	119,214	14.9	25,623	▲ 19.6	3,317	▲ 52.1	1,950	▲ 44.9	33,737	▲ 17.5	37,601	26.4	7,735	46.1
平成19年 4月	254,567	21.7	228	▲ 86.1	4,654	21.7	57,875	▲ 4.2	62,558	51.3	51,976	49.7	35,777	1.5	4,667	103.9	581	▲ 60.2	13,017	32.9	19,706	19.1	3,528	83.3
5月	297,491	25.5	314	▲ 78.2	4,062	▲ 27.9	92,280	36.1	72,022	90.0	55,502	30.0	30,614	25.3	8,548	48.7	2,121	22.0	10,368	▲ 31.2	16,857	▲ 16.4	4,804	▲ 66.4
6月	322,264	35.9	984	65.7	8,114	91.7	88,745	20.4	67,791	117.6	59,169	16.2	28,968	9.0	5,901	66.8	2,991	895.8	18,845	4.7	33,010	59.1	7,746	4.7
7月	343,745	32.4	1,917	137.1	4,756	▲ 22.3	100,760	38.0	70,159	93.4	57,428	30.6	61,138	4.9	6,705	42.2	1,042	95.9	14,550	40.2	20,279	▲ 8.0	5,010	44.4
8月	254,271	▲ 10.4	153	▲ 89.2	6,758	74.5	78,594	▲ 18.6	53,879	▲ 8.1	46,119	▲ 24.0	15,284	▲ 36.3	9,185	112.8	1,040	—	16,943	55.5	20,529	▲ 0.7	5,787	33.8
9月	380,005	22.4	1,138	▲ 37.1	12,574	182.2	93,554	▲ 3.8	82,219	21.0	91,544	45.5	23,107	▲ 8.3	4,211	▲ 33.6	2,616	93.2	17,460	18.1	42,486	91.7	9,097	47.7
10月	353,883	30.8	1,130	150.2	8,781	158.1	144,720	87.4	72,160	15.3	38,347	▲ 21.7	33,464	▲ 4.0	7,972	153.7	820	16.0	8,596	▲ 31.1	30,558	35.6	7,334	76.3
11月	279,220	▲ 0.9	639	▲ 63.8	4,394	77.4	82,520	▲ 17.7	87,237	33.5	36,693	▲ 12.0	24,545	3.7	5,647	120.2	2,380	228.6	11,120	▲ 31.6	18,847	▲ 19.0	5,199	40.1
12月	280,628	4.1	1,200	5.4	5,832	37.0	74,225	17.9	88,858	17.3	43,355	▲ 12.1	20,771	▲ 13.1	3,874	41.7	2,460	▲ 48.5	16,328	▲ 12.7	18,122	▲ 20.6	5,602	79.4
平成20年 1月																								
2月																								
3月																								

注) 1. 平成15年度に発注者分類の見直しを行った。また、これに伴い平成14年度以前のデータについても組替えを行っている。

2. 平成15年度より【電源開発株式会社】が民間扱いとなったので、平成15年度の前年同月比については【電源開発株式会社】分を平成14年度の同月分に加えて計算している。

3. 平成17年度より【東京地下鉄株式会社】が民間扱いとなったので、平成17年度の前年同月比については【東京地下鉄株式会社】分を平成16年度の同月分に加えて計算している。

Ⅲ. 民間等からの受注工事

Ⅲ-2. 1)発注者別・工事種類別請負契約額

平成19年 12月分

(単位:百万円、%)

	合 計		農林漁業	鉱業、 建設業	製造業	電気・ガス・ 熱供給・ 水道業	運輸業	情報通信業	卸売・ 小売業	金融・ 保険業	不動産業	サービス業	その他
		前年同月比											
T 建築・建築設備工事計	694,154	▲ 2.7	0	8,268	88,493	7,898	22,776	2,214	48,893	9,211	378,628	120,870	6,902
1 住宅	212,245	▲ 3.9					1,227		502		200,268	9,360	888
2 事務所	130,004	79.1		4,595	12,057		3,446	1,531	3,681	6,516	86,104	12,074	
3 店舗	118,822	27.6							43,772	776	61,586	11,585	1,103
4 工場・発電所	73,874	▲ 36.7			59,804	7,898		683				5,489	
5 倉庫・流通施設	30,969	▲ 12.9			564		8,647		938	1,284	18,466		1,070
6 教育・研究・文化施設	23,993	▲ 29.3		1,890	10,965							11,138	
7 医療・福祉施設	61,457	▲ 29.4									2,063	55,553	3,841
8 宿泊施設	16,697	▲ 35.4		1,783	5,103					635	6,274	2,902	
9 娯楽施設	4,597	▲ 63.5					717				1,663	2,217	
10 その他の建築工事	21,495	42.3					8,739				2,204	10,552	
T 土木工事・機械装置等工事計	280,628	4.1	1,200	5,832	74,225	88,858	43,355	20,771	3,874	2,460	16,328	18,122	5,602
ST 土木工事計	139,997	▲ 23.2	517	5,108	22,234	22,793	41,949	14,768	2,141	221	14,722	11,690	3,853
1 発電用土木工事	6,345	▲ 46.8		129	288	5,928							
2 鉄道工事	37,305	▲ 12.6		13	6		37,286						
3 埠頭・港湾工事	5,108	104.6		169	4,500	36	259		7			137	
4 道路工事	3,619	▲ 16.9	30	789	239	459	509	6	40		-39	1,520	66
5 管工事	7,588	▲ 29.1		509	1,200	5,224			31		240	345	39
6 電線路工事	24,175	▲ 12.9		1,102	174	8,196	556	13,659	63	19	49	357	
7 土地造成・埋立工事	21,414	▲ 4.5	403	701	1,322	466	1,329	786	876		11,470	2,528	1,535
8 ゴルフ場建設工事	593	▲ 13.9									175	418	
9 構内環境整備工事	9,389	13.4	51	905	4,687	130	301		391	24	1,273	1,113	514
10 その他の土木工事	24,461	▲ 52.0	33	792	9,818	2,354	1,710	317	734	178	1,554	5,272	1,699
ST 機械装置等工事	140,632	61.1	683	723	51,991	66,065	1,406	6,003	1,733	2,239	1,606	6,432	1,749

注) 1. 建築・建築設備工事については、1件の請負契約額が5億円以上の工事、土木工事及び機械装置等工事については1件の請負契約額が500万円以上の工事について調査対象としている。

2. 建築・建築設備工事及び機械装置等工事については、平成12年度より新たに調査を実施している。

Ⅲ. 民間等からの受注工事

Ⅲ-2. 2) 発注者別・工事種類別請負契約額(寄与度)

平成19年 12月分

	合 計	農林漁業	鉱業、 建設業	製造業	電気・ガス・ 熱供給・ 水道業	運輸業	情報通信業	卸売・ 小売業	金融・ 保険業	不動産業	サービス業	その他
T 建築・建築設備工事計	▲ 2.7		0.9	▲ 4.0	▲ 1.8	0.4	▲ 1.1	0.1	0.9	4.6	▲ 3.0	0.2
1 住宅	▲ 1.2		▲ 0.1	▲ 0.6		0.1		0.1	▲ 0.1	▲ 1.7	1.2	▲ 0.1
2 事務所	8.0		0.6	0.6		0.3	0.0	▲ 0.6	0.8	5.3	1.1	
3 店舗	3.6		▲ 0.1				▲ 0.4	0.5	▲ 0.0	2.1	1.6	▲ 0.1
4 工場・発電所	▲ 6.0			▲ 4.4	▲ 1.8		▲ 0.5				0.8	
5 倉庫・流通施設	▲ 0.6			▲ 0.8		▲ 0.3		0.1	0.2	0.2	▲ 0.1	▲ 0.0
6 教育・研究・文化施設	▲ 1.4		0.3	0.4						▲ 0.2	▲ 1.7	▲ 0.1
7 医療・福祉施設	▲ 3.6									▲ 0.6	▲ 3.4	0.5
8 宿泊施設	▲ 1.3		0.2	0.7			▲ 0.1		0.1	▲ 0.3	▲ 1.9	
9 娯楽施設	▲ 1.1					▲ 0.0				▲ 0.3	▲ 0.8	
10 その他の建築工事	0.9					0.4				0.3	0.2	
T 土木工事・機械装置等工事計	4.1	0.0	0.6	4.2	4.9	▲ 2.2	▲ 1.2	0.4	▲ 0.9	▲ 0.9	▲ 1.7	0.9
ST 土木工事計	▲ 15.7	0.1	0.8	▲ 0.8	▲ 11.0	▲ 1.8	▲ 1.4	0.4	▲ 0.5	▲ 0.5	▲ 1.8	0.8
1 発電用土木工事	▲ 2.1		0.0	0.1	▲ 2.2							
2 鉄道工事	▲ 2.0		0.0	▲ 0.3		▲ 1.7		▲ 0.0				
3 埠頭・港湾工事	1.0		0.1	1.0	▲ 0.0	0.0		▲ 0.1		▲ 0.0	0.0	▲ 0.1
4 道路工事	▲ 0.3	0.0	0.3	0.1	▲ 0.0	▲ 0.4	0.0	0.0		▲ 0.5	0.3	0.0
5 管工事	▲ 1.2		0.0	▲ 0.6	▲ 0.4	▲ 0.3		0.0		0.1	0.1	0.0
6 電線路工事	▲ 1.3		0.4	0.0	▲ 0.4	0.2	▲ 1.7	0.0	0.0	0.0	0.1	
7 土地造成・埋立工事	▲ 0.4	0.1	0.1	▲ 0.7	0.1	0.5	0.3	0.3	▲ 0.0	0.2	▲ 1.8	0.4
8 ゴルフ場建設工事	▲ 0.0			▲ 0.0				▲ 0.1		0.1	▲ 0.0	▲ 0.0
9 構内環境整備工事	0.4	0.0	0.3	▲ 0.2	▲ 0.0	▲ 0.2	▲ 0.0	0.1	0.0	0.4	0.0	0.0
10 その他の土木工事	▲ 9.8	▲ 0.1	▲ 0.3	▲ 0.1	▲ 8.2	0.1	0.1	0.2	▲ 0.4	▲ 0.6	▲ 0.6	0.3
ST 機械装置等工事	19.8	▲ 0.1	▲ 0.2	5.0	15.9	▲ 0.4	0.2	▲ 0.0	▲ 0.4	▲ 0.4	0.1	0.2

注) 1. 建築・建築設備工事については、1件の請負契約額が5億円以上の工事、土木工事及び機械装置等工事については1件の請負契約額が500万円以上の工事について調査対象としている。

2. 建築・建築設備工事及び機械装置等工事については、平成12年度より新たに調査を実施している。

Ⅲ. 民間等からの受注工事

Ⅲ-3. 発注者別・施工都道府県別請負契約額

平成19年 12月分

1) 建築工事・建築設備工事(1件5億円以上の工事)

(単位:百万円、%)

	合 計		農林漁業	鉱業、 建設業	製造業	電気・ガス・ 熱供給・ 水道業	運輸業	情報通信業	卸売・ 小売業	金融・ 保険業	不動産業	サービス業	その他
		前年同月比											
Ⅰ全国計	694,154	▲ 2.7	0	8,268	88,493	7,898	22,776	2,214	48,893	9,211	378,628	120,870	6,902
1.北海道	8,828	▲ 39.2		1,783	1,386						4,771		888
2.青森	560	▲ 97.3									560		
3.岩手	1,953	-			1,260								693
4.宮城	34,866	297.0			1,757				3,675		33,361		-3,927
5.秋田	1,005	▲ 72.9										1,005	
6.山形	893	-							893				
7.福島	5,054	35.7		770	1,596				1,418	635	635		
8.茨城	7,563	▲ 23.2					594		5,219				1,750
9.栃木	2,392	▲ 54.3			2,607								-215
10.群馬	28,174	469.6			7,637			991			15,189		4,357
11.埼玉	25,960	▲ 56.2			1,415		717				10,836		12,483
12.千葉	50,462	51.5		1,890	2,463				3,161		33,956		8,992
13.東京	163,197	▲ 0.4			9,391	653	13,617		7,609	3,578	105,392		21,775
14.神奈川	87,302	24.0		560	13,817					3,714	63,015		4,915
15.新潟	-163	▲ 100.7			582						-1,950		1,205
16.富山	809	▲ 65.6			809								
17.石川	0	▲ 100.0											
18.福井	1,682	▲ 39.6						540			1,142		
19.山梨	1,274	▲ 21.0											1,274
20.長野	503	▲ 80.5											503
21.岐阜	630	▲ 93.0			630								
22.静岡	13,372	▲ 65.4							578		2,673		10,121
23.愛知	49,609	65.8		1,365	13,760		1,615		3,826		14,698		13,275
24.三重	7,948	54.2			4,171		1,155		1,987				635
25.滋賀	4,090	175.4			3,071						1,019		
26.京都	6,127	▲ 52.8					945				3,064		2,118
27.大阪	77,227	15.9			7,771	7,245	1,890	683		1,284	48,874		9,480
28.兵庫	18,054	16.9			2,965		1,016				11,028		3,045
29.奈良	23,116	-							10,106		13,010		
30.和歌山	3,755	411.6											3,755
31.鳥取	0	-											
32.島根	0	▲ 100.0											
33.岡山	13,638	334.2							6,690		662		6,286
34.広島	4,448	▲ 42.4									4,448		
35.山口	869	-											869
36.徳島	0	-											
37.香川	1,720	▲ 41.3			1,048						672		
38.愛媛	985	▲ 34.9											985
39.高知	1,790	-											1,790
40.福岡	25,954	▲ 46.0		1,900	4,467		1,227		2,583		7,774		8,003
41.佐賀	3,674	▲ 15.2			3,044						630		
42.長崎	608	▲ 51.7							608				
43.熊本	1,985	▲ 74.9											1,985
44.大分	0	▲ 100.0											
45.宮崎	5,412	64.2			2,846						1,463		1,103
46.鹿児島	4,711	59.9							540		962		3,209
47.沖縄	2,117	▲ 45.4									744		1,373

注1) 建築工事・建築設備工事については、1件の請負契約額が5億円以上の工事を対象として、平成12年度より新たに調査を実施している。

注2) 受注高の少ない集計区分等の数値は、誤差が大きいので利用に当たっては注意して下さい。

Ⅲ-4. 発注者別・施工地域別請負契約額

1) 建築工事・建築設備工事(1件5億円以上の工事)

平成19年 12月分

(単位:百万円、%)

	合 計		農林漁業	鉱業、 建設業	製造業	電気・ガス・ 熱供給・ 水道業	運輸業	情報通信業	卸売・ 小売業	金融・ 保険業	不動産業	サービス業	その他
		前年同月比											
Ⅰ全国計	694,154	▲ 2.7	0	8,268	88,493	7,898	22,776	2,214	48,893	9,211	378,628	120,870	6,902
1.北海道	8,828	▲ 39.2		1,783	1,386	0	0	0	0	0	4,771	0	888
2.東北	44,331	19.6	0	770	4,613	0	0	0	5,986	635	34,556	-2,229	0
3.関東	366,827	4.5	0	2,450	37,330	653	14,928	991	15,989	7,292	228,388	55,834	2,972
4.北陸	2,328	▲ 92.5	0	0	1,391	0	0	540	0	0	-808	1,205	0
5.中部	71,559	▲ 13.5	0	1,365	18,561	0	2,770	0	6,391	0	17,371	24,031	1,070
6.近畿	132,369	36.1	0	0	13,807	7,245	3,851	683	10,106	1,284	76,995	18,398	0
7.中国	18,955	65.7	0	0	0	0	0	0	6,690	0	5,110	6,286	869
8.四国	4,495	22.8	0	0	1,048	0	0	0	0	0	672	2,775	0
9.九州・沖縄	44,461	▲ 47.4	0	1,900	10,357	0	1,227	0	3,731	0	11,573	14,570	1,103

注1) 建築工事・建築設備工事については、1件の請負契約額が5億円以上の工事を対象として、平成12年度より新たに調査を実施している。

注2) 地域別区分

- 東 北 : 青森県、岩手県、宮城県、秋田県、山形県、福島県
- 関 東 : 茨城県、栃木県、群馬県、埼玉県、千葉県、東京都、神奈川県、山梨県、長野県
- 北 陸 : 新潟県、富山県、石川県、福井県
- 中 部 : 岐阜県、静岡県、愛知県、三重県
- 近 畿 : 滋賀県、京都府、大阪府、兵庫県、奈良県、和歌山県
- 中 国 : 鳥取県、島根県、岡山県、広島県、山口県
- 四 国 : 徳島県、香川県、愛媛県、高知県
- 九 州・沖 縄 : 福岡県、佐賀県、長崎県、熊本県、大分県、宮崎県、鹿児島県、沖縄県

Ⅲ. 民間等からの受注工事

Ⅲ-3. 発注者別・施工都道府県別請負契約額

平成19年 12月分

2) 土木工事及び機械装置等工事(1件500万円以上の工事)

(単位:百万円、%)

	合 計		農林漁業	鉱業、 建設業	製造業	電気・ガス・ 熱供給・ 水道業	運輸業	情報通信業	卸売・ 小売業	金融・ 保険業	不動産業	サービス業	その他
		前年同月比											
Ⅰ全国計	280,628	4.1	1,200	5,832	74,225	88,858	43,355	20,771	3,874	2,460	16,328	18,122	5,602
1.北海道	36,491	354.1		256	1,105	32,233	900	745	127	9	192	832	92
2.青森	9,232	193.3		85	939	6,059	1,398	117	38			75	522
3.岩手	1,091	▲ 34.4			91	31	761	221				-13	
4.宮城	3,486	▲ 8.7		91	196	1,677	652	389	6	185	109	151	30
5.秋田	1,380	▲ 44.0		11	593	252	215	116		66		113	14
6.山形	956	▲ 25.3			116	383	113	124			17	8	194
7.福島	5,377	6.2			453	3,580	672	284			9	370	10
8.茨城	7,446	9.0	106	687	3,637	1,734	129	38	189		633	286	7
9.栃木	2,911	▲ 32.1		87	1,229	920	-113	120	81		24	163	399
10.群馬	2,317	▲ 41.0		6	367	676	697	255	15		24	270	7
11.埼玉	7,261	11.8	273	400	1,467	2,414	841	622	12	6	772	323	130
12.千葉	11,991	▲ 1.0		495	2,255	4,540	852	327	276	11	1,720	1,124	391
13.東京	20,029	▲ 38.5		390	640	1,269	8,005	3,070	66	1,523	1,019	3,357	691
14.神奈川	19,740	▲ 3.8		455	2,772	4,994	3,928	1,197	623	308	4,873	520	70
15.新潟	5,095	▲ 31.5		167	1,557	1,592	993	471	65			191	60
16.富山	2,201	23.6			701	536	102	273	34			555	
17.石川	2,640	78.1		13	108	1,358	421	389				351	
18.福井	5,684	63.1		-19	513	4,528	61	257			167	177	
19.山梨	956	▲ 68.5		24	177	302	89	317			12	28	7
20.長野	3,396	146.0	533		1,116	153	150	336			813	239	56
21.岐阜	4,575	98.4	51	766	2,122	941	116	319			18	183	59
22.静岡	7,949	26.8		18	2,909	651	2,010	559	118		535	1,137	12
23.愛知	15,774	11.8		93	7,235	928	2,403	1,571	1,033	8	755	1,155	593
24.三重	3,932	▲ 55.3		7	1,594	136	1,055	263			601	276	
25.滋賀	2,207	12.0		14	1,379	93	272	100			16	213	122
26.京都	4,042	▲ 18.8			352	346	2,202	510	30	125	333	120	23
27.大阪	22,208	78.5		597	11,438	2,045	2,974	1,629	40	10	1,413	1,262	801
28.兵庫	15,139	20.1		11	8,176	1,737	1,669	957	252		1,725	445	167
29.奈良	1,429	▲ 54.1		54	64	103	816	83				295	14
30.和歌山	2,934	▲ 17.5		51	1,383	1,175	112	47			148		19
31.鳥取	758	28.3				16	515	131		96			
32.島根	1,534	▲ 81.5	169	78	98	540	94	555					
33.岡山	2,647	▲ 89.8	30	143	1,237	15	706	303		20	91	71	32
34.広島	3,623	14.2		36	1,144	306	409	1,063	131		30	361	143
35.山口	4,245	▲ 26.7		67	2,148	69	518	1,055	13		47	290	38
36.徳島	1,160	38.0			148	417	117	53				419	6
37.香川	3,188	186.7		6	1,172	1,567	153	92	7		31	129	30
38.愛媛	7,791	60.0	5	8	4,687	2,493	379	98			6	109	5
39.高知	1,509	3.4		105	170	310	102	135	190	62		434	
40.福岡	11,407	94.2	17	186	2,742	2,218	4,208	375	304	11	182	1,042	123
41.佐賀	1,607	▲ 8.7	7	57	529	136	357	149				15	357
42.長崎	1,086	▲ 44.8		15	59	269	102	296	200		0	23	122
43.熊本	2,886	20.7	9	6	1,378	143	733	224	12	19		152	210
44.大分	1,981	▲ 5.5		40	981	477	252	137	13		8	31	42
45.宮崎	1,884	122.9		99	758	298	40	143			5	541	
46.鹿児島	2,912	247.6		227	287	2,029	173	104	-1			93	
47.沖縄	541	▲ 28.8				172		154				209	6

注1) 機械装置等工事については、平成12年度より新たに調査を実施している。

注2) 受注高の少ない集計区分等の数値は、誤差が大きいため利用に当たっては注意して下さい。

Ⅲ-4. 発注者別・施工地域別請負契約額

2) 土木工事及び機械装置等工事(1件500万円以上の工事)

平成19年 12月分

(単位:百万円、%)

	合 計		農林漁業	鉱業、 建設業	製造業	電気・ガス・ 熱供給・ 水道業	運輸業	情報通信業	卸売・ 小売業	金融・ 保険業	不動産業	サービス業	その他
		前年同月比											
Ⅰ全国計	280,628	4.1	1,200	5,832	74,225	88,858	43,355	20,771	3,874	2,460	16,328	18,122	5,602
1.北海道	36,491	354.1	0	256	1,105	32,233	900	745	127	9	192	832	92
2.東北	21,522	23.4	0	187	2,388	11,982	3,811	1,251	44	251	135	704	770
3.関東	76,047	▲ 16.6	912	2,544	13,661	17,002	14,578	6,282	1,262	1,848	9,890	6,310	1,758
4.北陸	15,621	10.1	0	161	2,880	8,014	1,577	1,390	99	0	167	1,274	60
5.中部	32,231	2.4	51	884	13,861	2,656	5,584	2,712	1,151	8	1,909	2,750	664
6.近畿	47,959	24.0	0	727	22,792	5,498	8,045	3,325	322	135	3,635	2,334	1,146
7.中国	12,807	▲ 70.7	199	324	4,627	945	2,243	3,107	144	117	168	722	213
8.四国	13,647	64.8	5	119	6,177	4,787	752	379	197	62	37	1,091	41
9.九州・沖縄	24,304	47.0	33	630	6,734	5,741	5,866	1,582	528	30	195	2,106	859

注1) 機械装置等工事については、平成12年度より新たに調査を実施している。

注2) 地域別区分

- 東北 : 青森県、岩手県、宮城県、秋田県、山形県、福島県
- 関東 : 茨城県、栃木県、群馬県、埼玉県、千葉県、東京都、神奈川県、山梨県、長野県
- 北陸 : 新潟県、富山県、石川県、福井県
- 中部 : 岐阜県、静岡県、愛知県、三重県
- 近畿 : 滋賀県、京都府、大阪府、兵庫県、奈良県、和歌山県
- 中国 : 鳥取県、島根県、岡山県、広島県、山口県
- 四国 : 徳島県、香川県、愛媛県、高知県
- 九州・沖縄 : 福岡県、佐賀県、長崎県、熊本県、大分県、宮崎県、鹿児島県、沖縄県

## 建設工事受注動態統計調査報告（平成19年計分）

### 受注高

※（資料編、表I-1）については、5、6ページ参照

19年の受注高は52兆7,189億円で、前年比0.7%増加した。うち元請受注高は36兆7,217億円で、同2.2%増加し、下請受注高は15兆9,972億円で、同2.5%減少した。

元請受注高のうち公共機関からの受注高は9兆7,891億円で、同2.7%減少し、民間等からの受注高は26兆9,327億円で、同4.0%増加した。

注1) 下請受注高は、2次下請以下も含む。

注2) 四捨五入により億円単位の値としたため、各項目の合計は必ずしも総計と一致しない。

#### 1. 受注高

19年の受注高は、52兆7,189億円。

・前年比 0.7%増

##### 1) 元・下請別 (資料編、表I-1参照)

元請受注高は、36兆7,217億円。(前年比 2.2%増)

下請受注高は、15兆9,972億円。(同 2.5%減)

##### 2) 業種別 (資料編、表I-2参照)

総合工事業は、36兆1,960億円。(同 2.5%減)

職別工事業は、4兆9,329億円。(同 1.8%増)

設備工事業は、11兆5,900億円。(同 11.8%増)

#### 2. 元請受注高

19年の元請受注高は、36兆7,217億円。

・前年比 2.2%増

##### 1) 発注者別 (資料編、表I-1参照)

公共機関からは、9兆7,891億円。(同 2.7%減)

民間等からは、26兆9,327億円。(同 4.0%増)

##### 2) 工事種類別 (資料編、表I-1参照)

土木工事は、10兆4,587億円。(同 2.3%減)

建築工事は、22兆9,719億円。(同 1.6%増)

機械装置等工事は、3兆2,912億円。(同 25.5%増)

※ 建築工事には建築設備工事を含む。

##### 3) 業種別 (資料編、表I-2参照)

総合工事業は、29兆3,842億円。(同 1.0%減)

職別工事業は、1兆399億円。(同 4.9%増)

設備工事業は、6兆2,976億円。(同 19.2%増)

## 建設工事受注動態統計調査報告（平成19年計分）

### 公共機関からの受注工事（1件500万円以上の工事）

※（資料編、表Ⅱ-1）については、9、10ページ参照

19年の公共機関からの受注工事額は9兆2,265億円で、前年比3.6%減少した。うち「国の機関」からは3兆4,821億円で、同11.3%増加し、「地方の機関」からは5兆7,444億円で、同10.8%減少した。

19年の公共機関からの受注工事額は、9兆2,265億円。

・前年比 3.6%減

#### 1. 発注機関別（資料編、表Ⅱ-1参照）

##### 1) 国の機関

「国の機関」からの受注工事額は、3兆4,821億円であった。

・前年比 11.3%増

① 国は、1兆9,606億円。（同 2.2%増）

② 独立行政法人は、5,469億円。

③ 政府関連企業等は、9,746億円。

※ 国以外の機関（再掲：②～③）は、1兆5,215億円。（同 25.9%増）

##### 2) 地方の機関

「地方の機関」からの受注工事額は、5兆7,444億円であった。

・前年比 10.8%減

① 都道府県は、2兆5,311億円。（同 7.8%減）

② 市区町村は、2兆4,499億円。（同 10.8%減）

③ 地方公営企業は、5,484億円。（同 11.7%減）

④ その他は、2,149億円。（同 34.8%減）

#### 2. 工事分類別（資料編、表Ⅱ-2.1参照）

工事分類別にみると、受注工事額の多いのは「道路工事」2兆9,555億円、「教育・病院」1兆1,170億円、「治山・治水」1兆265億円であった。

#### 3. 発注機関別・工事分類別（資料編、表Ⅱ-2.1参照）

発注機関別・工事分類別にみると、受注工事額の多いのは、国の「道路工事」9,495億円、都道府県の「道路工事」9,299億円、市区町村の「教育・病院」5,630億円であった。

## 建設工事受注動態統計調査報告（平成19年計分）

### 民間等からの受注工事

#### 1. 建築工事・建築設備工事（1件5億円以上の工事）

※（資料編、表Ⅲ－1. 1）については、15ページ参照

19年の建築工事及び建築設備工事の受注工事額は7兆8,455億円で、前年比8.4%増加した。

19年の建築工事及び建築設備工事の受注工事額は、7兆8,455億円。

・前年比 8.4%増

##### 1) 発注者別（資料編、表Ⅲ－1. 1）参照

- ① 農林漁業は、11億円。（同 84.9%減）
- ② 鉱業、建設業は、1,081億円。（同 59.5%増）
- ③ 製造業は、1兆3,056億円。（同 2.8%減）
- ④ 電気・ガス・熱供給・水道業は、936億円。（同 79.1%増）
- ⑤ 運輸業は、4,365億円。（同 17.1%増）
- ⑥ 情報通信業は、921億円。（同 52.0%増）
- ⑦ 卸売・小売業は、5,298億円。（同 55.2%増）
- ⑧ 金融・保険業は、1,579億円。（同 41.1%増）
- ⑨ 不動産業は、3兆5,684億円。（同 6.8%増）
- ⑩ サービス業は、1兆4,676億円。（同 0.8%減）
- ⑪ その他は、846億円。（同 52.4%増）

##### 2) 工事種類別（資料編、表Ⅲ－2参照）

工事種類別にみると、受注工事額の多いのは「住宅」2兆6,405億円、「事務所」1兆2,144億円、「工場・発電所」1兆776億円であった。

##### 3) 発注者別・工事種類別（資料編、表Ⅲ－2参照）

発注者別・工事種類別にみると、受注工事額の多いのは、不動産業の「住宅」2兆3,933億円、製造業の「工場・発電所」9,324億円、不動産業の「事務所」5,791億円であった。

---

(注) 日本標準産業分類の改訂（第11回改訂）に準拠し、発注者分類を平成15年4月分から変更し、この変更に合わせて、平成12年度から平成14年度までのデータについて再計算を行っている。

## 建設工事受注動態統計調査報告（平成19年計分）

### 民間等からの受注工事（つづき）

#### 2. 土木工事及び機械装置等工事（1件500万円以上の工事）

※（資料編、表Ⅲ－1. 2）については、16ページ参照

19年の土木工事及び機械装置等工事の受注工事額は3兆7,857億円で、前年比17.3%増加した。

19年の土木工事及び機械装置等工事の受注工事額は、3兆7,857億円。

・前年比 17.3%増

##### 1) 発注者別 （資料編、表Ⅲ－1. 2）参照）

- ① 農林漁業は、113億円。（同 19.7%減）
- ② 鉱業、建設業は、743億円。（同 12.1%増）
- ③ 製造業は、1兆502億円。（同 11.1%増）
- ④ 電気・ガス・熱供給・水道業は、9,448億円。（同 52.0%増）
- ⑤ 運輸業は、7,200億円。（同 16.5%増）
- ⑥ 情報通信業は、3,555億円。（同 4.0%減）
- ⑦ 卸売・小売業は、675億円。（同 40.9%増）
- ⑧ 金融・保険業は、193億円。（同 22.9%増）
- ⑨ 不動産業は、1,818億円。（同 11.1%減）
- ⑩ サービス業は、2,934億円。（同 11.0%増）
- ⑪ その他は、677億円。（同 16.5%増）

##### 2) 工事種類別 （資料編、表Ⅲ－2参照）

工事種類別にみると、受注工事額の多いのは「機械装置等工事」1兆5,643億円、「鉄道工事」6,258億円、「電線路工事」4,049億円であった。

##### 3) 発注者別・工事種類別 （資料編、表Ⅲ－2参照）

発注者別・工事種類別にみると、受注工事額の多いのは、製造業の「機械装置等工事」7,638億円、運輸業の「鉄道工事」6,226億円、電気・ガス・熱供給・水道業の「機械装置等工事」5,258億円であった。

---

(注) 日本標準産業分類の改訂（第11回改訂）に準拠し、発注者分類を平成15年4月分から変更し、この変更に合わせて、平成12年度から平成14年度までのデータについて再計算を行っている。

I. 受注高

I-2. 業者所在地域別・業種別受注高

平成19年1月 ~ 平成19年12月分

(単位:百万円)

	業種計	合計		元請受注高						下請受注高	
		前年比	前年比	公共機関		民間等		前年比	前年比		
				前年比	前年比	前年比	前年比				
全国計	業種計	52,718,904	0.7	36,721,746	2.2	9,789,059	▲ 2.7	26,932,687	4.0	15,997,158	▲ 2.5
	総合工事業	36,195,970	▲ 2.5	29,384,243	▲ 1.0	8,237,341	▲ 5.4	21,146,902	0.9	6,811,727	▲ 8.9
	職別工事業	4,932,903	1.8	1,039,939	4.9	264,625	▲ 0.7	775,314	7.0	3,892,964	1.0
	設備工事業	11,590,031	11.8	6,297,564	19.2	1,287,093	18.8	5,010,471	19.3	5,292,466	4.2
北海道	業種計	1,564,756	5.3	887,849	▲ 20.6	533,821	▲ 19.2	354,028	▲ 22.5	676,908	83.6
	総合工事業	1,288,717	4.3	829,554	▲ 18.7	506,773	▲ 19.8	322,782	▲ 17.0	459,163	113.2
	職別工事業	68,966	▲ 39.1	8,088	▲ 73.6	4,863	▲ 41.2	3,225	▲ 85.6	60,878	▲ 26.3
	設備工事業	207,073	50.5	50,207	▲ 24.8	22,186	5.7	28,021	▲ 38.8	156,867	121.5
東北	業種計	2,208,251	▲ 7.6	1,416,345	▲ 7.5	660,852	▲ 10.6	755,493	▲ 4.7	791,906	▲ 7.6
	総合工事業	1,537,583	▲ 9.8	1,158,145	▲ 10.6	612,996	▲ 10.4	545,148	▲ 10.8	379,439	▲ 7.2
	職別工事業	275,428	3.5	48,705	▲ 7.2	13,493	▲ 22.9	35,212	0.6	226,723	6.2
	設備工事業	395,239	▲ 5.5	209,495	14.2	34,362	▲ 8.1	175,133	19.9	185,744	▲ 20.8
関東	業種計	25,234,138	6.3	18,585,577	9.4	3,958,550	8.5	14,627,027	9.7	6,648,562	▲ 1.4
	総合工事業	17,116,508	2.9	14,655,459	6.1	3,210,451	5.4	11,445,007	6.3	2,461,049	▲ 12.9
	職別工事業	2,267,760	6.3	587,494	23.2	102,083	30.8	485,411	21.7	1,680,266	1.4
	設備工事業	5,849,870	18.0	3,342,624	24.1	646,015	23.3	2,696,609	24.3	2,507,246	10.8
北陸	業種計	2,914,225	0.5	1,683,902	▲ 2.3	704,476	▲ 8.1	979,427	2.3	1,230,322	4.7
	総合工事業	2,024,341	▲ 5.8	1,374,193	▲ 9.5	615,866	▲ 12.0	758,327	▲ 7.4	650,148	3.3
	職別工事業	387,621	8.0	42,955	▲ 22.3	16,635	3.4	26,319	▲ 32.9	344,667	13.5
	設備工事業	502,263	28.3	266,755	77.8	71,974	41.8	194,780	96.2	235,508	▲ 2.5
中部	業種計	4,533,365	7.9	2,680,439	2.2	893,847	9.7	1,786,593	▲ 1.2	1,852,926	17.5
	総合工事業	2,759,366	▲ 1.8	2,014,504	▲ 1.9	763,090	7.2	1,251,414	▲ 6.7	744,862	▲ 1.7
	職別工事業	588,801	49.4	65,401	▲ 13.0	15,131	▲ 53.1	50,270	17.2	523,400	64.1
	設備工事業	1,185,198	19.1	600,534	21.2	115,626	64.3	484,908	14.1	584,664	17.1
近畿	業種計	9,866,373	▲ 10.8	7,340,222	▲ 6.6	1,224,544	▲ 15.1	6,115,678	▲ 4.7	2,526,151	▲ 21.0
	総合工事業	7,176,514	▲ 12.7	6,119,744	▲ 8.8	961,078	▲ 16.8	5,158,666	▲ 7.1	1,056,770	▲ 30.2
	職別工事業	643,066	▲ 17.8	125,157	13.9	45,069	7.7	80,087	17.7	517,909	▲ 23.0
	設備工事業	2,046,793	▲ 0.3	1,095,321	5.2	218,396	▲ 11.2	876,925	10.3	951,472	▲ 6.0
中国	業種計	1,924,691	▲ 5.1	1,249,147	▲ 3.8	541,777	▲ 10.3	707,371	1.9	675,543	▲ 7.3
	総合工事業	1,336,222	▲ 4.6	1,002,205	▲ 6.0	464,379	▲ 15.2	537,826	3.7	334,017	▲ 0.2
	職別工事業	180,135	▲ 8.2	49,793	37.8	19,587	82.7	30,205	18.9	130,342	▲ 18.6
	設備工事業	408,334	▲ 5.0	197,150	0.7	57,811	27.0	139,339	▲ 7.3	211,184	▲ 9.8
四国	業種計	985,150	7.0	651,372	9.0	274,677	▲ 6.9	376,695	24.4	333,779	3.5
	総合工事業	659,590	8.1	508,560	8.5	238,222	▲ 6.7	270,338	26.7	151,029	6.9
	職別工事業	122,501	4.0	32,913	▲ 22.8	17,922	▲ 42.2	14,991	29.1	89,588	19.1
	設備工事業	203,060	5.4	109,899	27.1	18,533	112.6	91,365	17.5	93,161	▲ 12.2
九州・沖縄	業種計	3,487,955	▲ 4.2	2,226,894	1.0	996,517	▲ 8.2	1,230,377	9.8	1,261,061	▲ 12.1
	総合工事業	2,297,130	▲ 3.0	1,721,879	0.1	864,485	▲ 11.3	857,394	14.9	575,251	▲ 11.1
	職別工事業	398,624	▲ 17.3	79,434	▲ 29.1	29,841	▲ 2.9	49,593	▲ 39.0	319,191	▲ 13.8
	設備工事業	792,201	0.2	425,581	14.1	102,190	27.7	323,390	10.4	366,620	▲ 12.2

注)地域別区分

- 東北 : 青森県、岩手県、宮城県、秋田県、山形県、福島県
- 関東 : 茨城県、栃木県、群馬県、埼玉県、千葉県、東京都、神奈川県、山梨県、長野県
- 北陸 : 新潟県、富山県、石川県、福井県
- 中部 : 岐阜県、静岡県、愛知県、三重県
- 近畿 : 滋賀県、京都府、大阪府、兵庫県、奈良県、和歌山県
- 中国 : 鳥取県、島根県、岡山県、広島県、山口県
- 四国 : 徳島県、香川県、愛媛県、高知県
- 九州・沖縄 : 福岡県、佐賀県、長崎県、熊本県、大分県、宮崎県、鹿児島県、沖縄県

I. 受注高

I-3. 業者所在都道府県別受注高

平成19年1月 ~ 平成19年12月分

(単位: 百万円)

	合計		元請受注高				公共機関		民間等		下請受注高	
	前年比	前年比	前年比	前年比	前年比	前年比	前年比	前年比	前年比	前年比	前年比	
												前年比
T 全国計	52,718,904	0.7	36,721,746	2.2	9,789,059	▲ 2.7	26,932,687	4.0	15,997,158	▲ 2.5		
1 北海道	1,564,756	5.3	887,849	▲ 20.6	533,821	▲ 19.2	354,028	▲ 22.5	676,908	83.6		
2 青森	347,510	3.1	226,406	4.9	136,624	13.7	89,781	▲ 6.0	121,104	▲ 0.1		
3 岩手	280,036	▲ 1.5	196,216	▲ 1.6	114,121	7.5	82,095	▲ 12.0	83,820	▲ 1.3		
4 宮城	742,083	▲ 7.3	463,521	▲ 12.9	129,414	▲ 31.2	334,107	▲ 2.9	278,562	3.7		
5 秋田	272,238	12.1	173,233	12.4	91,840	▲ 3.5	81,393	38.0	99,006	11.6		
6 山形	261,255	▲ 18.9	143,828	▲ 20.0	80,743	▲ 19.6	63,084	▲ 20.5	117,427	▲ 17.6		
7 福島	305,129	▲ 24.1	213,142	▲ 14.9	108,109	▲ 16.4	105,033	▲ 13.4	91,987	▲ 39.2		
8 茨城	415,050	5.0	235,663	▲ 4.2	115,802	▲ 11.2	119,861	3.8	179,387	20.1		
9 栃木	386,830	1.5	238,189	10.4	99,949	9.9	138,240	10.8	148,641	▲ 10.1		
10 群馬	580,366	6.2	397,354	▲ 2.1	147,733	15.8	249,622	▲ 10.3	183,011	30.2		
11 埼玉	834,327	0.9	430,318	▲ 4.5	123,130	▲ 26.2	307,189	8.3	404,009	7.5		
12 千葉	639,352	4.6	354,378	16.3	130,546	▲ 2.0	223,833	30.5	284,974	▲ 7.0		
13 東京	20,309,406	8.5	15,708,085	10.8	2,956,308	13.0	12,751,777	10.3	4,601,321	1.3		
14 神奈川	1,156,048	▲ 14.0	573,163	▲ 8.7	128,432	▲ 8.2	444,731	▲ 8.8	582,885	▲ 18.6		
15 新潟	1,333,405	▲ 1.4	909,243	6.7	335,496	▲ 11.2	573,747	20.9	424,162	▲ 15.2		
16 富山	592,993	2.3	296,413	▲ 12.9	142,455	▲ 12.1	153,958	▲ 13.7	296,580	24.1		
17 石川	543,599	▲ 5.3	251,490	▲ 17.6	110,125	▲ 14.3	141,365	▲ 19.9	292,109	8.7		
18 福井	444,227	13.1	226,756	0.2	116,399	18.2	110,356	▲ 13.6	217,472	30.6		
19 山梨	275,702	▲ 7.3	199,416	▲ 1.8	110,961	0.1	88,455	▲ 4.1	76,287	▲ 19.1		
20 長野	637,056	4.3	449,011	25.9	145,691	9.5	303,320	35.7	188,046	▲ 26.0		
21 岐阜	792,931	▲ 10.6	460,162	▲ 7.2	219,413	▲ 6.8	240,749	▲ 7.5	332,769	▲ 15.0		
22 静岡	1,042,510	41.2	630,261	23.0	274,823	76.7	355,438	▲ 0.4	412,249	82.6		
23 愛知	2,351,171	4.4	1,347,860	▲ 6.0	319,860	▲ 1.4	1,028,000	▲ 7.4	1,003,311	22.6		
24 三重	346,752	7.6	242,155	33.7	79,750	▲ 19.6	162,405	98.3	104,597	▲ 25.9		
25 滋賀	287,824	12.0	197,900	14.8	69,125	42.3	128,775	4.0	89,923	6.2		
26 京都	435,698	▲ 13.3	228,163	▲ 14.8	93,210	▲ 9.6	134,953	▲ 18.1	207,535	▲ 11.6		
27 大阪	7,848,066	▲ 10.6	6,059,459	▲ 6.1	734,843	▲ 18.6	5,324,617	▲ 4.1	1,788,606	▲ 23.0		
28 兵庫	974,638	▲ 17.0	633,751	▲ 12.5	253,432	▲ 19.0	380,320	▲ 7.5	340,887	▲ 24.3		
29 奈良	154,239	▲ 24.4	95,095	▲ 34.4	32,012	▲ 27.6	63,083	▲ 37.4	59,145	0.3		
30 和歌山	165,908	16.2	125,853	30.4	41,923	31.8	83,930	29.6	40,055	▲ 13.4		
31 鳥取	111,415	▲ 23.6	75,432	▲ 28.9	42,577	▲ 35.9	32,855	▲ 17.1	35,983	▲ 9.4		
32 島根	242,056	1.8	160,122	▲ 8.6	106,488	▲ 5.2	53,633	▲ 14.8	81,935	31.3		
33 岡山	458,987	▲ 11.3	305,428	▲ 14.8	121,922	▲ 25.0	183,506	▲ 6.3	153,559	▲ 3.4		
34 広島	726,025	0.2	468,923	12.5	143,049	0.4	325,874	18.7	257,102	▲ 16.3		
35 山口	386,208	▲ 4.0	239,243	▲ 1.1	127,741	6.0	111,502	▲ 8.1	146,965	▲ 8.5		
36 徳島	101,776	▲ 10.2	62,344	▲ 18.1	34,702	▲ 31.8	27,641	9.4	39,433	5.9		
37 香川	335,010	40.1	222,246	55.9	71,941	24.5	150,305	77.3	112,764	16.8		
38 愛媛	385,137	0.6	258,639	9.6	98,866	20.4	159,773	3.8	126,499	▲ 13.8		
39 高知	163,227	▲ 11.8	108,143	▲ 24.4	69,168	▲ 33.6	38,976	0.2	55,083	30.9		
40 福岡	1,176,110	▲ 5.3	684,386	9.9	183,904	▲ 20.0	500,481	27.4	491,724	▲ 20.6		
41 佐賀	332,439	10.1	231,478	9.2	96,155	▲ 6.2	135,322	23.7	100,962	12.1		
42 長崎	310,712	▲ 5.3	192,862	▲ 16.4	111,959	▲ 3.7	80,903	▲ 29.3	117,849	21.0		
43 熊本	264,084	▲ 19.3	185,219	▲ 12.4	99,050	▲ 18.7	86,169	▲ 3.7	78,864	▲ 32.0		
44 大分	369,507	▲ 16.4	193,657	▲ 11.9	90,620	▲ 7.7	103,038	▲ 15.2	175,849	▲ 20.8		
45 宮崎	381,268	▲ 7.5	277,618	▲ 3.2	117,898	▲ 19.6	159,720	14.0	103,650	▲ 17.5		
46 鹿児島	426,830	12.7	296,108	7.0	195,123	10.8	100,985	0.4	130,722	28.0		
47 沖縄	227,006	8.9	165,566	13.7	101,807	8.4	63,758	23.4	61,440	▲ 2.3		

注) 受注高の少ない集計区分等の数値は、誤差が大きいため利用に当たっては注意して下さい。

I. 受注高

I-4. 資本金階層別・業種別受注高

平成19年1月 ~ 平成19年12月分

(単位: 百万円)

	合計		元請受注高				公共機関		民間等		下請受注高	
	前年比	前年比	前年比	前年比	前年比	前年比	前年比	前年比	前年比	前年比	前年比	
												前年比
T 合計	52,718,904	0.7	36,721,746	2.2	9,789,059	▲ 2.7	26,932,687	4.0	15,997,158	▲ 2.5		
1 個人	57,813	196.9	52,006	1,150.9	1,638	48.1	50,368	1,550.6	5,807	▲ 62.1		
2 ~1千万円未満	1,682,432	27.1	499,197	110.7	105,918	58.8	393,279	131.0	1,183,235	8.9		
3 1千万~3億円未満	22,570,467	▲ 3.2	12,897,895	▲ 2.7	5,607,678	▲ 5.3	7,290,217	▲ 0.6	9,672,572	▲ 3.8		
4 3~20億円未満	5,239,808	3.7	3,718,033	6.9	866,052	5.1	2,851,981	7.4	1,521,776	▲ 3.4		
5 20億円以上	23,168,383	2.3	19,554,616	3.1	3,207,774	▲ 1.1	16,346,842	4.0	3,613,767	▲ 1.8		
3億円以下の法人	24,799,699	▲ 1.7	13,835,019	▲ 0.7	5,806,372	▲ 4.6	8,028,648	2.3	10,964,679	▲ 2.9		
総合工事業	16,370,657	▲ 4.9	11,233,557	▲ 3.2	5,145,042	▲ 6.9	6,088,516	0.1	5,137,100	▲ 8.4		
職別工事業	3,645,987	0.1	611,840	▲ 5.7	150,092	▲ 14.5	461,748	▲ 2.4	3,034,146	1.3		
設備工事業	4,783,055	9.6	1,989,622	18.4	511,238	33.3	1,478,384	14.0	2,793,433	4.0		
3億円超の法人	27,861,392	2.8	22,834,721	3.8	3,981,050	0.2	18,853,671	4.6	5,026,671	▲ 1.5		
総合工事業	19,770,286	▲ 0.7	18,098,943	0.2	3,090,720	▲ 2.8	15,008,223	0.9	1,671,343	▲ 9.7		
職別工事業	1,284,460	7.0	427,835	24.9	114,475	25.8	313,361	24.6	856,625	▲ 0.2		
設備工事業	6,806,647	13.5	4,307,943	19.5	775,855	10.8	3,532,088	21.6	2,498,704	4.4		

注) 受注高の少ない集計区分等の数値は、誤差が大きいため利用に当たっては注意して下さい。

Ⅱ. 公共機関からの受注工事(1件500万円以上の工事)

Ⅱ-2. 1)発注機関別・目的別工事分類別請負契約額 平成19年 1月 ~ 平成19年 12月分

(単位：百万円)

	合 計		国の機関					地方の機関				
		前年比		国	独立 行政法人	政府関連 企業等	(再掲) 国以外の 機関		都道府県	市区町村	地方 公営企業	その他
T 合計	9,226,517	▲ 3.6	3,482,076	1,960,608	546,889	974,578	1,521,468	5,744,441	2,531,146	2,449,923	548,448	214,925
1 治山・治水	1,026,527	▲ 4.2	406,098	342,505	28,688	34,905	63,593	620,429	548,189	71,571	352	317
2 農林水産	606,026	▲ 10.7	172,018	141,292	24,004	6,722	30,726	434,008	318,665	98,093		17,250
3 道路	2,955,493	▲ 2.3	1,517,644	949,462	13,697	554,484	568,181	1,437,849	929,886	439,772	19,425	48,766
4 港湾・空港	440,412	3.7	225,959	173,880	1,669	50,410	52,079	214,453	163,665	42,038	1,854	6,896
5 下水道	972,392	▲ 0.9	68,067		6,542	61,525	68,067	904,324	167,473	557,719	168,089	11,043
6 公園	176,562	10.5	28,839	10,069	5,913	12,857	18,769	147,723	37,399	107,529	1,483	1,312
7 教育・病院	1,116,958	▲ 0.1	343,792	33,213	132,652	177,927	310,579	773,166	181,108	562,957	16,916	12,185
8 住宅・宿舎	307,978	▲ 18.2	125,995	32,508	89,490	3,997	93,487	181,983	61,531	76,586	1,126	42,741
9 庁舎	250,287	▲ 32.6	132,896	113,798	6,478	12,620	19,098	117,391	29,632	82,506	1,488	3,765
10 再開発	30,832	189.7	26,280		26,280		26,280	4,552	285	4,197		70
11 土地造成	109,473	15.9	43,180	1,544	40,071	1,565	41,636	66,293	7,875	26,062	19,103	13,253
12 鉄道・軌道	213,671	▲ 4.7	145,819	418	139,767	5,634	145,402	67,852			67,760	93
13 郵便	39,453	166.0	39,453	433		39,021	39,021					
14 電気・ガス	22,281	8.7	813			813	813	21,468			21,468	
15 上・工業水道	448,566	▲ 4.5	858		858		858	447,708	42,709	178,196	220,823	5,979
16 廃棄物処理	146,085	▲ 13.7	803		637	166	803	145,282	15,169	87,474	3,337	39,302
17 その他	363,520	1.2	203,561	161,487	30,144	11,931	42,075	159,959	27,559	115,223	5,225	11,953
災害復旧(再掲)	328,425	▲ 12.2	59,165	39,768	1,821	17,576	19,397	269,260	183,352	79,735	2,354	3,820
維持補修(再掲)	998,418	1.6	354,961	207,423	40,551	106,987	147,537	643,458	277,577	267,881	42,659	55,340

Ⅱ. 公共機関からの受注工事(1件500万円以上の工事)

Ⅱ-2. 2)発注機関別・目的別工事分類別請負契約額(寄与度)

平成19年 1月

～

平成19年 12月分

	合 計	国の機関					地方の機関				
		国	独立 行政法人	政府関連 企業等	(再掲) 国以外の 機関		都道府県	市区町村	地方 公営企業	その他	
T 合計	▲ 3.6	3.7	0.4	—	—	3.3	▲ 7.3	▲ 2.2	▲ 3.1	▲ 0.8	▲ 1.2
1 治山・治水	▲ 0.5	0.2	0.0	—	—	0.2	▲ 0.7	▲ 0.8	0.1	▲ 0.0	▲ 0.0
2 農林水産	▲ 0.8	▲ 0.0	▲ 0.0	—	—	0.0	▲ 0.7	▲ 0.5	▲ 0.3		0.1
3 道路	▲ 0.7	1.9	1.3	—	—	0.6	▲ 2.6	▲ 0.7	▲ 1.1	▲ 0.3	▲ 0.5
4 港湾・空港	0.2	0.1	▲ 0.0	—	—	0.1	0.1	0.1	▲ 0.0	▲ 0.0	▲ 0.0
5 下水道	▲ 0.1	0.0		—	—	0.0	▲ 0.1	0.4	▲ 0.3	▲ 0.2	0.0
6 公園	0.2	▲ 0.1	▲ 0.1	—	—	0.0	0.3	0.0	0.2	▲ 0.0	▲ 0.0
7 教育・病院	▲ 0.0	1.4	▲ 0.3	—	—	1.7	▲ 1.4	▲ 0.1	▲ 1.2	0.1	▲ 0.2
8 住宅・宿舎	▲ 0.7	▲ 0.1	0.0	—	—	▲ 0.1	▲ 0.6	▲ 0.1	▲ 0.5	▲ 0.0	▲ 0.0
9 庁舎	▲ 1.3	▲ 0.9	▲ 0.9	—	—	0.0	▲ 0.4	▲ 0.4	0.1	▲ 0.0	▲ 0.0
10 再開発	0.2	0.2		—	—	0.2	0.0	▲ 0.0	0.0		▲ 0.0
11 土地造成	0.2	0.1	▲ 0.0	—	—	0.1	0.1	▲ 0.1	0.0	0.2	▲ 0.0
12 鉄道・軌道	▲ 0.1	0.1	0.0	—	—	0.1	▲ 0.2			▲ 0.2	▲ 0.0
13 郵便	0.3	0.3	0.0	—	—	0.3					
14 電気・ガス	0.0	0.0		—	—	0.0	0.0			0.0	
15 上・工業水道	▲ 0.2	▲ 0.0		—	—	▲ 0.0	▲ 0.2	0.1	▲ 0.0	▲ 0.3	▲ 0.1
16 廃棄物処理	▲ 0.2	▲ 0.0		—	—	▲ 0.0	▲ 0.2	0.1	0.0	0.0	▲ 0.3
17 その他	0.0	0.5	0.5	—	—	0.0	▲ 0.4	▲ 0.2	▲ 0.1	▲ 0.0	▲ 0.1
災害復旧(再掲)	▲ 0.5	▲ 0.1	▲ 0.1	—	—	▲ 0.0	▲ 0.4	▲ 0.2	▲ 0.2	0.0	0.0
維持補修(再掲)	0.2	0.3	▲ 0.0	—	—	0.3	▲ 0.1	▲ 0.1	0.0	▲ 0.2	0.1

Ⅱ.公共機関からの受注工事(1件500万以上の工事)

Ⅱ-3.工事種類別請負契約額

平成19年 1月 ~ 平成19年 12月分

(単位:百万円、%)

	請負契約額		
		前年比	寄与度
合計	9,226,517	▲ 3.6	▲ 3.6
建築・建築設備合計	2,011,453	▲ 5.6	▲ 1.3
1. 住宅・同設備工事	341,282	▲ 8.0	▲ 0.3
2. 非住宅・同設備工事	1,670,171	▲ 5.1	▲ 0.9
土木工事計	6,556,691	▲ 4.9	▲ 3.6
3. 橋梁・高架構造物工事	850,732	▲ 9.1	▲ 0.9
4. トンネル工事	518,266	8.7	0.4
5. ダム・えん堤工事	346,956	5.0	0.2
6. 管渠工事	806,217	▲ 8.8	▲ 0.8
7. 電線路工事	105,289	▲ 4.1	▲ 0.0
8. 舗装工事	660,322	3.3	0.2
9. しゅんせつ・埋立工事	123,104	8.2	0.1
10. 土工事(9.を除く)	691,959	▲ 3.5	▲ 0.3
11. その他の土木工事	2,453,846	▲ 8.8	▲ 2.5
12. 機械装置等工事	658,373	21.4	1.2

Ⅱ. 公共機関からの受注工事(1件500万円以上の工事)

Ⅱ-4. 発注機関別・施工都道府県別請負契約額

平成19年 1月

～

平成19年 12月分

(単位:百万円)

	合 計		国の機関					地方の機関				
		前年同期比		国	独立行政法人	政府関連企業等	(再掲)国以外の機関		都道府県	市区町村	地方公営企業	その他
Ⅰ.全国計	9,226.517	▲ 3.6	3,482.076	1,960.608	546.889	974.578	1,521.468	5,744.441	2,531.146	2,449.923	548.448	214.925
1.北海道	653.547	▲ 14.3	334.581	269.724	11,916	52,941	64,857	318,966	170,115	128,303	15,962	4,587
2.青森	192.702	8.7	77.004	34.527	37,678	4,800	42,477	115,698	68,596	39,505	4,428	3,170
3.岩手	148,629	▲ 6.1	48,598	37,927	4,444	6,226	10,670	100,031	49,860	45,878	3,190	1,103
4.宮城	186,953	▲ 23.0	56,469	36,286	6,647	13,535	20,183	130,485	41,748	55,119	28,922	4,696
5.秋田	116,252	▲ 8.9	42,155	28,521	2,427	11,208	13,635	74,097	34,694	37,216	1,671	516
6.山形	98,100	▲ 14.9	40,714	33,647	1,411	5,656	7,067	57,386	24,426	25,621	4,916	2,424
7.福島	138,339	▲ 15.8	41,337	29,816	2,795	8,725	11,520	97,003	54,782	39,371	2,353	497
8.茨城	184,612	▲ 2.8	70,835	33,484	18,757	18,594	37,352	113,776	56,263	44,804	8,289	4,420
9.栃木	125,827	5.2	26,579	13,532	2,308	10,738	13,046	99,248	39,255	56,536	1,454	2,004
10.群馬	152,072	24.3	52,962	28,357	12,445	12,160	24,605	99,110	33,570	57,834	4,652	3,053
11.埼玉	223,345	3.1	100,302	41,673	40,919	17,711	58,630	123,042	35,380	66,418	16,310	4,935
12.千葉	269,486	▲ 1.6	134,596	37,813	39,986	56,796	96,783	134,890	47,654	71,227	7,133	8,875
13.東京	816,108	▲ 7.0	358,683	131,056	78,074	149,553	227,627	457,425	185,532	129,529	117,849	24,514
14.神奈川	290,231	▲ 0.5	117,238	52,234	26,437	38,567	65,004	172,993	25,670	104,525	32,178	10,620
15.新潟	347,963	▲ 8.7	105,367	73,107	16,215	16,045	32,260	242,597	116,790	94,011	29,637	2,158
16.富山	148,070	▲ 7.9	44,340	27,372	12,527	4,441	16,968	103,730	35,429	39,704	20,882	7,715
17.石川	114,754	▲ 2.4	35,740	23,200	3,568	8,971	12,540	79,014	34,596	35,372	5,334	3,713
18.福井	125,278	23.9	39,281	18,225	1,089	19,967	21,056	85,997	46,128	36,159	2,223	1,488
19.山梨	113,100	▲ 1.1	26,435	22,424	121	3,891	4,012	86,664	51,994	29,892	3,926	852
20.長野	175,301	12.2	62,487	36,286	5,217	20,984	26,201	112,813	49,350	56,110	4,120	3,233
21.岐阜	196,187	▲ 17.8	63,422	31,312	11,493	20,617	32,110	132,765	49,772	79,348	1,534	2,110
22.静岡	376,804	28.4	116,097	41,502	4,397	70,199	74,595	260,707	96,669	107,871	55,228	940
23.愛知	501,110	▲ 0.9	177,775	87,041	26,167	64,568	90,734	323,334	102,824	155,658	45,381	19,472
24.三重	131,209	▲ 20.5	54,467	32,986	1,889	19,592	21,481	76,742	28,121	38,477	4,637	5,508
25.滋賀	92,771	▲ 8.0	32,543	14,136	2,452	15,955	18,407	60,228	26,306	28,915	2,044	2,963
26.京都	127,507	▲ 10.8	47,499	16,789	2,540	28,169	30,709	80,008	23,485	47,051	7,640	1,831
27.大阪	434,426	25.7	190,393	83,777	18,739	87,877	106,616	244,032	125,955	71,342	25,046	21,689
28.兵庫	269,863	▲ 9.9	66,333	32,821	16,578	16,934	33,512	203,530	86,687	88,399	17,490	10,954
29.奈良	46,852	▲ 22.8	15,021	12,241	1,005	1,775	2,780	31,831	16,562	13,335	492	1,441
30.和歌山	72,625	▲ 13.2	27,088	15,768	3,376	7,943	11,319	45,538	22,191	18,588	2,483	2,276
31.鳥取	80,626	▲ 15.7	45,943	31,567	1,257	13,120	14,376	34,682	21,703	11,985	799	196
32.島根	152,454	0.8	69,489	60,150	815	8,524	9,339	82,964	37,692	34,942	9,417	914
33.岡山	114,929	▲ 12.6	39,983	18,501	7,657	13,825	21,482	74,946	20,698	48,035	4,310	1,903
34.広島	199,235	▲ 4.8	71,816	50,613	2,546	18,657	21,203	127,419	54,452	55,113	7,969	9,885
35.山口	151,076	4.0	46,231	33,522	8,303	4,406	12,709	104,845	71,371	27,842	3,960	1,672
36.徳島	70,194	▲ 7.4	31,680	22,793	20	8,867	8,887	38,514	14,689	17,545	6,116	164
37.香川	72,922	19.9	15,039	9,557	1,845	3,638	5,483	57,882	28,476	25,896	2,001	1,509
38.愛媛	123,146	8.7	34,816	19,694	5,828	9,294	15,122	88,330	54,615	32,852	604	259
39.高知	80,836	▲ 33.6	30,619	25,278	1,033	4,308	5,341	50,218	37,394	10,786	328	1,710
40.福岡	289,172	▲ 9.3	127,838	65,128	34,950	27,760	62,710	161,334	50,472	81,171	11,777	17,913
41.佐賀	120,779	11.5	43,010	34,204	6,738	2,068	8,806	77,769	28,691	45,117	3,525	437
42.長崎	145,206	9.8	32,310	26,065	554	5,691	6,245	112,896	66,848	40,140	3,346	2,563
43.熊本	159,971	▲ 3.8	66,636	21,817	34,867	9,951	44,818	93,336	43,782	44,265	1,517	3,772
44.大分	114,406	▲ 9.3	48,648	21,711	19,733	7,204	26,937	65,758	38,309	25,395	1,376	678
45.宮崎	125,451	▲ 24.9	55,665	41,002	2,286	12,377	14,663	69,786	43,681	23,426	2,412	267
46.鹿児島	226,858	7.7	63,758	52,316	2,908	8,534	11,442	163,100	103,396	48,448	5,835	5,420
47.沖縄	129,230	▲ 0.8	52,250	49,102	1,931	1,216	3,148	76,980	34,475	34,844	5,753	1,908

注) 受注高の少ない集計区分等の数値は、誤差が大きいので利用に当たっては注意して下さい。

Ⅱ-5. 発注機関別・施工地域ブロック別請負契約額

平成19年 1月

～

平成19年 12月分

(単位:百万円)

	合 計		国の機関					地方の機関				
		前年同期比		国	独立行政法人	政府関連企業等	(再掲)国以外の機関		都道府県	市区町村	地方公営企業	その他
Ⅰ.全国計	9,226.517	▲ 3.6	3,482.076	1,960.608	546.889	974.578	1,521.468	5,744.441	2,531.146	2,449.923	548.448	214.925
1.北海道	653.547	▲ 14.3	334.581	269.724	11,916	52,941	64,857	318,966	170,115	128,303	15,962	4,587
2.東北	880,977	▲ 10.6	306,276	200,723	55,403	50,150	105,553	574,700	274,106	242,711	45,479	12,405
3.関東	2,350,080	▲ 0.5	950,119	396,859	224,265	328,995	553,260	1,399,961	524,669	616,876	195,912	62,504
4.北陸	736,066	▲ 3.2	224,728	141,905	33,399	49,424	82,823	511,338	232,942	205,246	58,076	15,074
5.中部	1,205,310	0.2	411,762	192,841	43,946	174,975	218,921	793,549	277,386	381,353	106,780	28,030
6.近畿	1,044,044	1.1	378,877	175,533	44,691	158,653	203,344	665,166	301,187	267,631	55,195	41,154
7.中国	698,320	▲ 4.7	273,463	194,353	20,577	58,532	79,109	424,857	205,915	177,917	26,455	14,570
8.四国	347,098	▲ 6.6	112,154	77,322	8,726	26,106	34,832	234,944	135,174	87,079	9,048	3,643
9.九州・沖縄	1,311,074	▲ 3.6	490,115	311,347	103,967	74,801	178,769	820,959	409,654	342,808	35,540	32,957

注) 地域ブロック

東 北 : 青森県、岩手県、宮城県、秋田県、山形県、福島県  
 関 東 : 茨城県、栃木県、群馬県、埼玉県、千葉県、東京都、神奈川県、山梨県、長野県  
 北 陸 : 新潟県、富山県、石川県、福井県  
 中 部 : 岐阜県、静岡県、愛知県、三重県

近 畿 : 滋賀県、京都府、大阪府、兵庫県、奈良県、和歌山県  
 中 国 : 鳥取県、島根県、岡山県、広島県、山口県  
 四 国 : 徳島県、香川県、愛媛県、高知県  
 九州・沖縄 : 福岡県、佐賀県、長崎県、熊本県、大分県、宮崎県、鹿児島県、沖縄県

Ⅲ. 民間等からの受注工事

Ⅲ-2. 1) 発注者別・工事種類別請負契約額

平成19年1月 ～ 平成19年12月分

(単位:百万円、%)

	合 計		農林漁業	鉱業、 建設業	製造業	電気・ガス・ 熱供給・ 水道業	運輸業	情報通信業	卸売・ 小売業	金融・ 保険業	不動産業	サービス業	その他
		前年比											
T 建築・建築設備工事計	7,845,529	8.4	1,145	108,142	1,305,635	93,611	436,494	92,149	529,849	157,871	3,568,414	1,467,644	84,576
1 住宅	2,640,506	▲ 4.8		8,896	24,694		10,896		5,646	928	2,393,297	173,460	22,689
2 事務所	1,214,358	69.0		52,729	154,789	4,017	57,567	61,653	30,653	121,615	579,083	138,246	14,006
3 店舗	1,054,153	50.9		27,608	20,418	829	97,068	3,627	447,496	21,834	298,220	125,975	11,078
4 工場・発電所	1,077,570	▲ 3.8	641	7,252	932,365	87,252	2,450	8,572	12,803		8,736	15,444	2,056
5 倉庫・流通施設	347,174	▲ 2.7	504	1,498	22,697		136,303	10,332	28,996	3,748	129,992	11,047	2,057
6 教育・研究・文化施設	421,967	▲ 8.6		2,738	118,692		1,303		853	2,383	3,135	292,050	813
7 医療・福祉施設	486,321	▲ 13.8		1,978	1,820		5,005			835	29,774	425,090	21,819
8 宿泊施設	257,794	25.6		2,051	8,460		10,788	3,105	1,773	2,515	94,748	129,593	4,761
9 娯楽施設	140,601	▲ 31.4		1,307	11,342	515	3,196	3,140	884	954	18,982	97,283	2,998
10 その他の建築工事	205,084	55.9		2,085	10,358	998	111,918	1,720	745	3,059	12,448	59,455	2,298
T 土木工事・機械装置等工事計	3,785,701	17.3	11,280	74,260	1,050,185	944,763	719,986	355,464	67,465	19,344	181,821	293,400	67,732
ST 土木工事計	2,221,436	9.1	5,895	61,161	286,414	418,953	690,459	281,874	42,490	2,496	172,948	215,936	42,811
1 発電用土木工事	208,838	85.4	113	7,466	4,156	196,780	324						
2 鉄道工事	625,785	20.4		1,886	1,211		622,577	49	62				
3 埠頭・港湾工事	39,994	▲ 8.7	192	785	17,937	6,234	4,706	6	932		1,922	6,114	1,166
4 道路工事	46,090	▲ 2.7	414	1,812	2,282	4,896	16,245	149	1,392	74	1,929	15,065	1,833
5 管工事	100,368	▲ 6.1	18	3,530	22,634	61,301	1,239	18	2,436	5	2,778	4,650	1,760
6 電線路工事	404,866	▲ 1.6	698	7,323	3,059	115,908	3,101	269,313	97	59	849	4,328	131
7 土地造成・埋立工事	262,487	▲ 6.5	894	17,045	29,829	3,708	10,425	5,570	12,637	843	111,656	58,018	11,863
8 ゴルフ場建設工事	15,424	▲ 0.7		14	628	16	109	33			4,170	10,386	68
9 構内環境整備工事	122,560	8.6	517	6,259	64,488	2,053	4,846	395	3,894	114	6,894	25,077	8,022
10 その他の土木工事	395,024	2.5	3,050	15,041	140,191	28,056	26,888	6,341	21,040	1,401	42,749	92,300	17,967
ST 機械装置等工事	1,564,265	31.5	5,385	13,100	763,771	525,811	29,526	73,590	24,976	16,848	8,873	77,464	24,922

注) 1. 建築・建築設備工事については、1件の請負契約額が5億円以上の工事、土木工事及び機械装置等工事については1件の請負契約額が500万円以上の工事について調査対象としている。

2. 建築・建築設備工事及び機械装置等工事については、平成12年度より新たに調査を実施している。

Ⅲ. 民間等からの受注工事

Ⅲ-2. 2) 発注者別・工事種類別請負契約額(寄与度)

平成19年1月 ～ 平成19年12月分

	合計	農林漁業	鉱業、 建設業	製造業	電気・ガス・ 熱供給・ 水道業	運輸業	情報通信業	卸売・ 小売業	金融・ 保険業	不動産業	サービス業	その他
T 建築・建築設備工事計	8.4	▲ 0.1	0.6	▲ 0.5	0.6	0.9	0.4	2.6	0.6	3.1	▲ 0.2	0.4
1 住宅	▲ 1.8		▲ 0.1	0.0	▲ 0.0	0.0	▲ 0.0	▲ 0.0	▲ 0.0	▲ 2.0	0.3	▲ 0.0
2 事務所	6.9	▲ 0.0	0.5	0.6	0.1	0.5	0.4	▲ 0.2	0.3	3.6	1.0	0.1
3 店舗	4.9		0.2	▲ 0.4	0.0	▲ 0.2	▲ 0.0	3.0	0.3	1.0	1.0	0.1
4 工場・発電所	▲ 0.6	0.0	▲ 0.0	▲ 1.0	0.6	▲ 0.1	▲ 0.1	▲ 0.0		0.1	▲ 0.1	0.0
5 倉庫・流通施設	▲ 0.1	▲ 0.0	▲ 0.0	▲ 0.3	▲ 0.0	▲ 0.0	0.1	▲ 0.0	▲ 0.0	0.3	▲ 0.2	▲ 0.0
6 教育・研究・文化施設	▲ 0.5		0.0	0.5	▲ 0.0	0.0		0.0	0.0	▲ 0.1	▲ 0.8	▲ 0.1
7 医療・福祉施設	▲ 1.1		0.0	▲ 0.0		0.1		▲ 0.0	0.0	▲ 0.0	▲ 1.3	0.2
8 宿泊施設	0.7		▲ 0.1	0.1		▲ 0.1	0.0	▲ 0.0	0.0	0.4	0.3	0.1
9 娯楽施設	▲ 0.9		▲ 0.0	0.1	0.0	▲ 0.3	0.0	▲ 0.1	▲ 0.0	▲ 0.2	▲ 0.5	0.0
10 その他の建築工事	1.0	▲ 0.1	0.0	▲ 0.0	▲ 0.0	0.9	0.0	0.0	0.0	0.1	0.1	0.0
T 土木工事・機械装置等工事計	17.3	▲ 0.1	0.2	3.2	10.0	3.2	▲ 0.5	0.6	0.1	▲ 0.7	0.9	0.3
ST 土木工事計	5.7	▲ 0.0	0.2	0.1	2.4	3.3	▲ 0.4	0.5	0.0	▲ 0.7	0.4	▲ 0.1
1 発電用土木工事	3.0	0.0	0.2	▲ 0.2	3.0	▲ 0.0	▲ 0.0	▲ 0.0				
2 鉄道工事	3.3		0.1	▲ 0.0		3.3	0.0	▲ 0.0				
3 埠頭・港湾工事	▲ 0.1	0.0	▲ 0.0	▲ 0.1	0.2	▲ 0.0	▲ 0.0	▲ 0.0	▲ 0.0	▲ 0.0	0.0	▲ 0.1
4 道路工事	▲ 0.0	0.0	0.0	▲ 0.0	▲ 0.0	0.1	0.0	0.0	▲ 0.0	▲ 0.1	▲ 0.0	▲ 0.0
5 管工事	▲ 0.2	0.0	0.0	0.0	0.1	▲ 0.1	0.0	0.0	0.0	0.1	▲ 0.1	▲ 0.2
6 電線路工事	▲ 0.2	0.0	0.2	▲ 0.0	0.1	0.0	▲ 0.4	▲ 0.0	▲ 0.0	▲ 0.1	0.1	▲ 0.0
7 土地造成・埋立工事	▲ 0.6	0.0	▲ 0.2	▲ 0.0	0.0	0.0	0.0	0.2	0.0	▲ 0.7	▲ 0.0	0.0
8 ゴルフ場建設工事	▲ 0.0		0.0	0.0	▲ 0.0	0.0	0.0	▲ 0.0	0.0	0.0	▲ 0.0	▲ 0.0
9 構内環境整備工事	0.3	▲ 0.0	0.1	▲ 0.1	▲ 0.1	▲ 0.0	0.0	▲ 0.0	▲ 0.0	0.0	0.3	0.1
10 その他の土木工事	0.3	▲ 0.1	▲ 0.1	0.6	▲ 0.9	0.1	▲ 0.0	0.3	0.0	0.1	0.2	0.1
ST 機械装置等工事	11.6	▲ 0.1	0.0	3.2	7.6	▲ 0.2	▲ 0.1	0.1	0.1	0.0	0.5	0.4

注) 1. 建築・建築設備工事については、1件の請負契約額が5億円以上の工事、土木工事及び機械装置等工事については1件の請負契約額が500万円以上の工事について調査対象としている。

2. 建築・建築設備工事及び機械装置等工事については、平成12年度より新たに調査を実施している。

Ⅲ. 民間等からの受注工事

Ⅲ-3. 発注者別・施工都道府県別請負契約額

平成19年1月 ~ 平成19年12月分

1) 建築工事・建築設備工事(1件5億円以上の工事)

(単位:百万円)

	合計		農林漁業	鉱業、 建設業	製造業	電気・ガス・ 熱供給・ 水道業	運輸業	情報通信業	卸売・ 小売業	金融・ 保険業	不動産業	サービス業	その他
		前年比											
Ⅰ全国計	7,845,529	8.4	1,145	108,142	1,305,635	93,611	436,494	92,149	529,849	157,871	3,568,414	1,467,644	84,576
1.北海道	177,599	▲ 0.8		8,369	13,753		3,775		13,319	8,261	86,854	38,572	4,695
2.青森	42,373	34.9			10,164	8,961			4,191		8,857	8,583	1,617
3.岩手	25,588	▲ 7.5		515	6,772				4,220		5,818	8,262	
4.宮城	179,113	53.9	641	6,069	11,142	1,628	1,573	2,645	21,469	2,303	104,380	26,557	706
5.秋田	31,788	64.2			13,506				11,843		1,507	4,932	
6.山形	13,536	6.4		1,956	2,613				2,521		4,043	2,403	
7.福島	59,076	▲ 19.1		1,329	36,666	1,638	2,321		2,017	635	8,116	5,512	842
8.茨城	187,619	72.2		3,447	68,046		4,412		10,746	2,249	78,254	20,464	
9.栃木	80,173	22.0			33,618				11,073		16,153	19,329	
10.群馬	94,656	47.5			40,469		949	991	4,214		26,758	18,695	2,580
11.埼玉	340,783	2.4			35,689	552	10,873	5,608	11,864		204,676	67,054	4,467
12.千葉	370,544	▲ 16.4		4,228	19,678		16,412		14,875	7,833	250,862	54,297	2,359
13.東京	1,924,498	20.0		20,010	85,386	8,219	134,052	49,658	57,339	74,508	1,076,671	400,178	18,477
14.神奈川	723,403	4.6		3,364	127,442	4,371	56,680	3,701	16,980	7,151	384,123	104,046	15,544
15.新潟	73,666	▲ 6.0		1,156	22,660	7,980	6,829		2,437		15,446	17,158	
16.富山	29,782	▲ 9.9			19,680		1,762		1,222		1,536	3,479	2,103
17.石川	46,587	▲ 4.4			11,003			3,140	9,217	630	10,357	12,240	
18.福井	16,143	▲ 29.9			9,810			540			3,441	2,352	
19.山梨	20,471	13.5	504		6,547		693		7,958		882	3,887	
20.長野	38,369	▲ 41.5			8,176	615	3,714	743	1,885	786	16,546	5,904	
21.岐阜	36,974	▲ 63.9			12,570		740		1,416		5,858	15,550	840
22.静岡	176,826	▲ 7.3		2,465	57,182	645	8,821	1,330	26,166	1,601	34,042	43,768	805
23.愛知	544,974	13.0		3,556	147,693		26,650	2,981	65,518	14,516	191,080	87,809	5,171
24.三重	68,578	▲ 51.2			33,729	2,976	5,533		3,569	725	8,980	13,667	
25.滋賀	133,557	95.2		13,063	43,241		1,390		7,621		52,074	14,800	1,368
26.京都	97,361	▲ 19.6		635	11,208	3,484	6,971	3,271	8,888	1,869	35,868	25,167	
27.大阪	785,079	5.9		27,573	70,052	7,018	88,185	7,866	53,225	22,429	431,521	70,473	6,737
28.兵庫	402,957	11.1		1,100	119,587		29,819	2,290	22,875	1,415	145,630	74,284	5,957
29.奈良	65,578	140.7			4,686				10,106		40,013	10,773	
30.和歌山	30,716	57.6			1,952		526		1,840		525	25,873	
31.鳥取	18,091	53.2			6,615		803		6,267		2,916	1,490	
32.島根	67,098	634.2		525	5,250	40,694			6,825		2,776	11,028	
33.岡山	49,830	▲ 17.2			13,129		1,432		12,797		9,630	12,330	512
34.広島	103,846	▲ 31.6			18,921	1,397		575	11,472		32,382	37,138	1,962
35.山口	47,075	34.0		996	13,436		809		9,033	744	15,677	4,889	1,491
36.徳島	19,364	20.1			10,688				987		1,524	6,165	
37.香川	40,993	13.1		1,785	6,429	1,964			22,871	1,130	4,319	2,495	
38.愛媛	33,157	60.0		1,166	3,964	796		1,890	13,796		3,289	6,756	1,500
39.高知	11,416	1.0					783			1,019	967	8,627	
40.福岡	307,172	▲ 9.7		4,179	53,547		7,122	1,394	11,400	4,719	146,303	77,635	872
41.佐賀	36,057	▲ 34.2			21,284		1,585				12,341	847	
42.長崎	31,774	▲ 4.7			9,715		7,644		608	706	7,354	5,747	
43.熊本	57,462	▲ 0.7			24,629		782		2,198		16,868	12,985	
44.大分	35,852	▲ 48.8			14,417		604		2,982	1,686	11,216	4,378	569
45.宮崎	32,725	6.6		656	5,325		1,071		1,047		15,750	7,273	1,603
46.鹿児島	61,095	109.8			10,888	673			14,269	956	18,432	15,877	
47.沖縄	74,158	121.7			2,678		1,178	3,526	2,683		15,778	46,517	1,798

注1) 建築工事・建築設備工事については、1件の請負契約額が5億円以上の工事を対象として、平成12年度より新たに調査を実施している。

注2) 受注高の少ない集計区分等の数値は、誤差が大きいので利用に当たっては注意して下さい。

Ⅲ-4. 発注者別・施工地域別請負契約額

1) 建築工事・建築設備工事(1件5億円以上の工事)

平成19年1月 ~ 平成19年12月分

(単位:百万円)

	合計		農林漁業	鉱業、 建設業	製造業	電気・ガス・ 熱供給・ 水道業	運輸業	情報通信業	卸売・ 小売業	金融・ 保険業	不動産業	サービス業	その他
		前年比											
Ⅰ全国計	7,845,529	8.4	1,145	108,142	1,305,635	93,611	436,494	92,149	529,849	157,871	3,568,414	1,467,644	84,576
1.北海道	177,599	▲ 0.8		8,369	13,753		3,775		13,319	8,261	86,854	38,572	4,695
2.東北	351,473	25.3	641	9,869	80,863	12,227	3,894	2,645	46,261	2,938	132,721	56,249	3,165
3.関東	3,780,515	11.4	504	31,049	425,051	13,757	227,785	60,701	136,934	92,527	2,054,925	693,854	43,427
4.北陸	166,178	▲ 9.3		1,156	63,153	7,980	8,591	3,680	12,876	630	30,780	35,229	2,103
5.中部	827,352	▲ 9.7		6,021	251,174	3,621	41,745	4,311	96,669	16,842	239,960	160,193	6,816
6.近畿	1,515,248	13.0		42,371	250,725	10,502	128,891	13,427	104,555	25,713	705,632	221,369	14,062
7.中国	285,939	6.6		1,521	57,351	42,091	3,044	575	46,394	744	63,381	66,875	3,965
8.四国	104,930	24.3		2,951	21,081	2,760	783	1,890	37,654	2,149	10,119	24,043	1,500
9.九州・沖縄	636,294	8.0		4,835	142,483	673	19,986	4,920	35,187	8,067	244,043	171,258	4,842

注1) 建築工事・建築設備工事については、1件の請負契約額が5億円以上の工事を対象として、平成12年度より新たに調査を実施している。

注2) 地域別区分

- 東北 : 青森県、岩手県、宮城県、秋田県、山形県、福島県
- 関東 : 茨城県、栃木県、群馬県、埼玉県、千葉県、東京都、神奈川県、山梨県、長野県
- 北陸 : 新潟県、富山県、石川県、福井県
- 中部 : 岐阜県、静岡県、愛知県、三重県
- 近畿 : 滋賀県、京都府、大阪府、兵庫県、奈良県、和歌山県
- 中国 : 鳥取県、島根県、岡山県、広島県、山口県
- 四国 : 徳島県、香川県、愛媛県、高知県
- 九州・沖縄 : 福岡県、佐賀県、長崎県、熊本県、大分県、宮崎県、鹿児島県、沖縄県

Ⅲ. 民間等からの受注工事

Ⅲ-3. 発注者別・施工都道府県別請負契約額

平成19年1月 ~ 平成19年12月分

2) 土木工事及び機械装置等工事(1件500万円以上の工事)

(単位:百万円)

	合計		農林漁業	鉱業、 建設業	製造業	電気・ガス・ 熱供給・ 水道業	運輸業	情報通信業	卸売・ 小売業	金融・ 保険業	不動産業	サービス業	その他
		前年比											
Ⅰ全国計	3,785,701	17.3	11,280	74,260	1,050,185	944,763	719,986	355,464	67,465	19,344	181,821	293,400	67,732
1.北海道	135,535	28.8	1,011	4,194	24,203	58,250	14,243	7,684	892	642	2,687	18,402	3,326
2.青森	104,836	108.4	1,129	285	8,393	65,823	5,809	4,926	672	32	1,083	13,726	2,959
3.岩手	34,460	▲4.4	980	595	4,107	13,579	7,746	5,447	232	25	318	925	506
4.宮城	68,069	▲0.3	303	453	6,762	21,649	9,694	14,089	2,294	396	1,386	10,624	419
5.秋田	31,736	13.8	16	884	7,789	9,624	4,978	4,124	789	66	240	1,980	1,245
6.山形	20,389	7.3	239	52	4,292	5,162	1,769	4,674	662		434	2,765	340
7.福島	104,177	30.1	-4	496	15,771	60,810	7,111	7,581	1,003	20	424	9,029	1,937
8.茨城	98,112	21.4	680	8,053	44,998	27,003	3,554	5,899	1,864	25	1,576	3,554	907
9.栃木	48,112	▲7.1	111	1,610	19,359	8,616	6,972	4,815	1,935		4,953	-1,486	1,228
10.群馬	48,587	6.5	140	1,801	13,404	14,452	9,572	4,999	1,070	14	1,260	1,547	329
11.埼玉	94,180	27.7	294	3,290	20,855	16,257	18,111	4,830	3,488	1,806	11,332	12,189	1,727
12.千葉	188,212	18.6	206	3,563	56,439	37,324	26,049	13,884	7,022	226	13,724	27,015	2,760
13.東京	387,622	▲1.3	124	6,300	32,303	29,753	185,580	48,303	6,703	6,116	24,758	44,157	3,524
14.神奈川	257,073	12.4		4,810	44,542	62,936	73,288	20,599	4,732	639	27,305	10,276	7,946
15.新潟	90,782	1.7	433	1,621	23,198	38,215	12,432	7,368	1,106	98	1,401	4,102	808
16.富山	30,151	▲17.1	38	234	12,143	6,320	4,848	2,452	389	82	425	2,672	547
17.石川	36,969	19.2		109	4,205	19,965	2,485	6,322	950	45	241	1,822	825
18.福井	88,226	108.5		758	12,242	65,117	2,684	5,325	27	410	455	880	328
19.山梨	17,955	▲8.9		623	2,350	3,341	3,305	4,535	1,034		198	2,127	442
20.長野	36,854	▲10.0	793	130	10,441	4,772	4,305	7,490	786	106	3,506	3,648	678
21.岐阜	41,266	17.9	236	1,891	13,789	4,426	5,439	5,938	1,110	114	5,227	2,565	531
22.静岡	105,603	10.2	374	1,269	36,362	19,009	16,352	14,714	1,687	577	3,747	8,936	2,576
23.愛知	209,226	▲10.7	291	2,085	84,488	31,397	36,212	20,199	4,671	734	10,751	14,404	3,996
24.三重	59,133	7.8	709	2,128	22,654	11,090	7,961	3,541	1,137	269	3,153	5,776	716
25.滋賀	59,447	40.9		726	25,260	2,599	9,671	4,009	921	365	8,063	7,535	297
26.京都	54,931	4.3	51	248	11,061	8,149	16,810	5,641	3,734	1,010	2,419	4,563	1,245
27.大阪	256,239	51.2	36	2,533	61,974	41,063	73,713	30,511	2,651	3,451	22,319	12,291	5,698
28.兵庫	158,799	13.9	372	12,427	73,724	18,622	24,426	6,342	1,782	548	10,511	7,393	2,651
29.奈良	19,728	▲1.9	123	545	2,503	2,224	5,424	3,830	180	57	2,051	2,331	459
30.和歌山	47,309	▲15.1		514	29,320	7,286	5,699	2,888	319		283	524	476
31.鳥取	9,689	39.5		-457	2,486	454	3,606	1,954	536	96	550	447	18
32.島根	34,718	2.3	230	217	4,317	23,180	2,623	3,657	138	52	58	213	32
33.岡山	80,161	40.1	158	979	37,152	9,232	15,114	3,980	458	166	2,419	9,318	1,185
34.広島	68,875	▲1.5	83	947	28,526	4,188	19,605	8,562	1,576	267	1,114	1,646	2,362
35.山口	76,517	▲5.8	118	765	32,453	15,446	16,477	5,469	342		1,722	2,485	1,239
36.徳島	14,061	▲9.4	70	70	4,023	3,332	2,753	1,496	1,036	24	95	1,107	55
37.香川	37,822	64.6	23	181	14,823	10,715	3,429	6,921	513		471	483	261
38.愛媛	108,833	93.5	14	829	65,889	26,319	2,299	4,231	1,269	39	1,402	5,105	1,437
39.高知	14,151	▲9.1	204	560	2,292	2,313	1,084	4,825	200	112	732	1,791	36
40.福岡	158,413	58.9	97	1,799	57,973	35,271	31,280	9,041	2,844	400	2,979	14,922	1,808
41.佐賀	37,271	70.2	7	221	8,582	21,086	2,898	2,414	30	15	355	1,248	416
42.長崎	30,174	▲15.8	12	734	15,928	2,995	2,818	2,625	454		853	964	2,790
43.熊本	29,304	36.2	80	388	12,849	2,922	3,876	5,152	284	129	1,123	1,965	535
44.大分	37,087	4.1	55	1,772	22,200	4,447	3,580	2,083	394	10	659	978	909
45.宮崎	19,183	▲36.3	238	457	4,519	6,359	516	2,333	416	11	122	3,932	280
46.鹿児島	51,894	64.9	1,204	575	6,104	33,592	1,729	4,555	1,071	150	266	1,524	1,123
47.沖縄	43,828	254.7		1,138	28,076	56	3,207	62			672	8,796	1,820

注1) 機械装置等工事については、平成12年度より新たに調査を実施している。

注2) 受注高の少ない集計区分等の数値は、誤差が大きいので利用に当たっては注意して下さい。

Ⅲ-4. 発注者別・施工地域別請負契約額

2) 土木工事及び機械装置等工事(1件500万円以上の工事)

平成19年1月 ~ 平成19年12月分

(単位:百万円)

	合計		農林漁業	鉱業、 建設業	製造業	電気・ガス・ 熱供給・ 水道業	運輸業	情報通信業	卸売・ 小売業	金融・ 保険業	不動産業	サービス業	その他
		前年比											
Ⅰ全国計	3,785,701	17.3	11,280	74,260	1,050,185	944,763	719,986	355,464	67,465	19,344	181,821	293,400	67,732
1.北海道	135,535	28.8	1,011	4,194	24,203	58,250	14,243	7,684	892	642	2,687	18,402	3,326
2.東北	363,668	29.2	2,663	2,763	47,116	176,647	37,107	40,841	5,652	539	3,885	39,049	7,405
3.関東	1,176,707	7.7	2,349	30,179	244,692	204,454	330,736	115,353	28,633	8,933	88,612	103,226	19,540
4.北陸	246,128	23.7	471	2,722	51,788	129,618	22,449	21,466	2,472	635	2,522	9,477	2,509
5.中部	415,229	▲1.1	1,610	7,372	157,292	65,922	65,963	44,392	8,605	1,694	22,878	31,682	7,819
6.近畿	596,453	24.4	582	16,993	203,842	79,944	135,744	53,221	9,587	5,431	45,645	34,637	10,826
7.中国	269,960	8.3	589	2,450	104,934	52,500	57,425	23,622	3,050	581	5,862	14,110	4,836
8.四国	174,866	58.5	311	1,640	87,028	42,680	9,565	17,474	3,018	175	2,700	8,486	1,790
9.九州・沖縄	407,154	41.1	1,694	5,946	129,293	134,748	46,753	31,411	5,556	714	7,028	34,329	9,682

注1) 機械装置等工事については、平成12年度より新たに調査を実施している。

注2) 地域別区分

東 北 : 青森県、岩手県、宮城県、秋田県、山形県、福島県  
 関 東 : 茨城県、栃木県、群馬県、埼玉県、千葉県、東京都、神奈川県、山梨県、長野県  
 北 陸 : 新潟県、富山県、石川県、福井県  
 中 部 : 岐阜県、静岡県、愛知県、三重県  
 近 畿 : 滋賀県、京都府、大阪府、兵庫県、奈良県、和歌山県  
 中 国 : 鳥取県、島根県、岡山県、広島県、山口県  
 四 国 : 徳島県、香川県、愛媛県、高知県  
 九 州・沖 縄 : 福岡県、佐賀県、長崎県、熊本県、大分県、宮崎県、鹿児島県、沖縄県