

## 建設総合統計（平成26年2月分）

2月の出来高総計は、 4兆 6,070 億円であり、前年同月比 12.1 % 増。  
うち民間総計は、 2兆 4,833 億円であり、 同 10.0 % 増。  
うち公共総計は、 2兆 1,238 億円であり、 同 14.7 % 増。

注1)四捨五入により億円単位の値としているため、合計と必ずしも一致しない。

## 1. 出来高総計

2月の出来高総計は、 4兆 6,070 億円（前年同月比 12.1 % 増）

## 2. 民間

民間の出来高総計	2兆	4,833 億円	（ 同	10.0 % 増）
うち建築	2兆	579 億円	（ 同	12.2 % 増）
うち居住用	1兆	3,759 億円	（ 同	12.6 % 増）
うち非居住用		6,819 億円	（ 同	11.4 % 増）
うち土木		4,254 億円	（ 同	0.8 % 増）

## 3. 公共

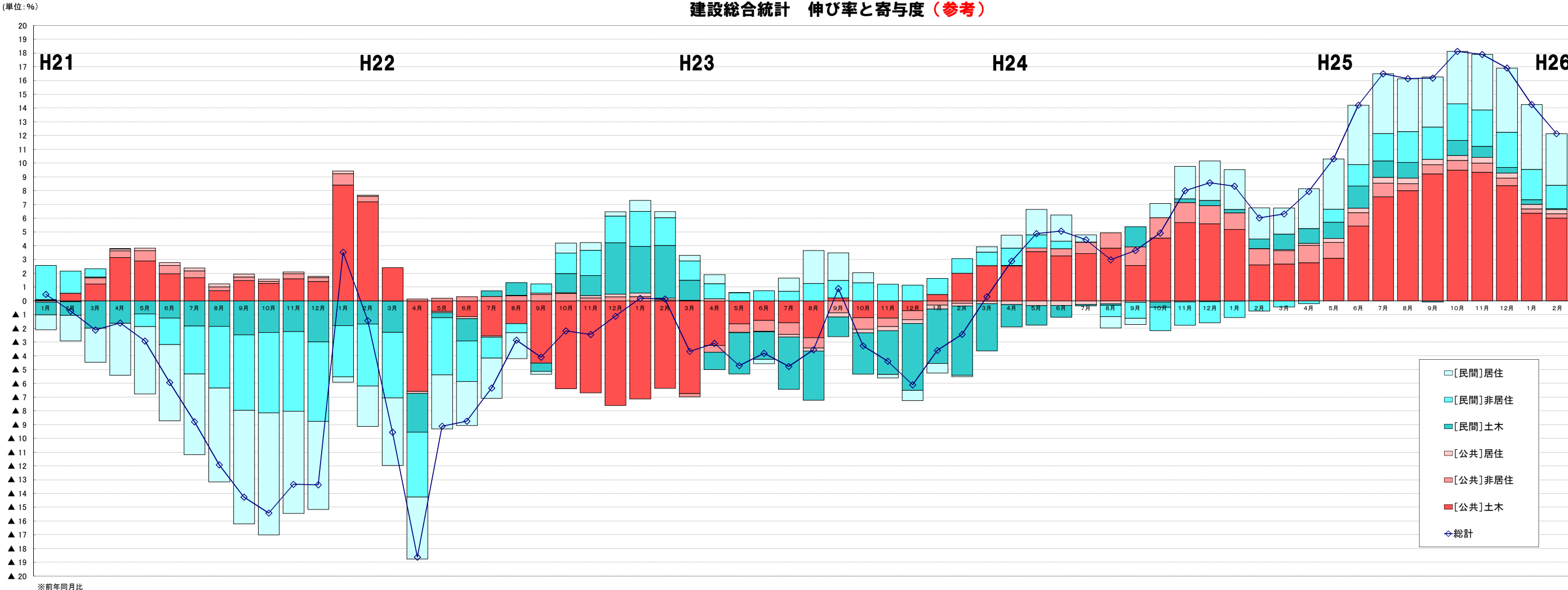
公共の出来高総計	2兆	1,238 億円	（ 同	14.7 % 増）
うち建築		2,746 億円	（ 同	10.1 % 増）
うち居住用		522 億円	（ 同	29.7 % 増）
うち非居住用		2,225 億円	（ 同	6.4 % 増）
うち土木	1兆	8,491 億円	（ 同	15.4 % 増）

## 4. 地域別出来高

地域別出来高は、以下のとおり

北海道		1,754 億円	（ 同	-9.6 % 減）
東北		5,465 億円	（ 同	18.2 % 増）
関東	1兆	5,321 億円	（ 同	8.8 % 増）
北陸		2,387 億円	（ 同	18.0 % 増）
中部		5,473 億円	（ 同	14.2 % 増）
近畿		5,853 億円	（ 同	10.5 % 増）
中国		2,651 億円	（ 同	15.8 % 増）
四国		1,433 億円	（ 同	18.3 % 増）
九州・沖縄		5,732 億円	（ 同	18.8 % 増）

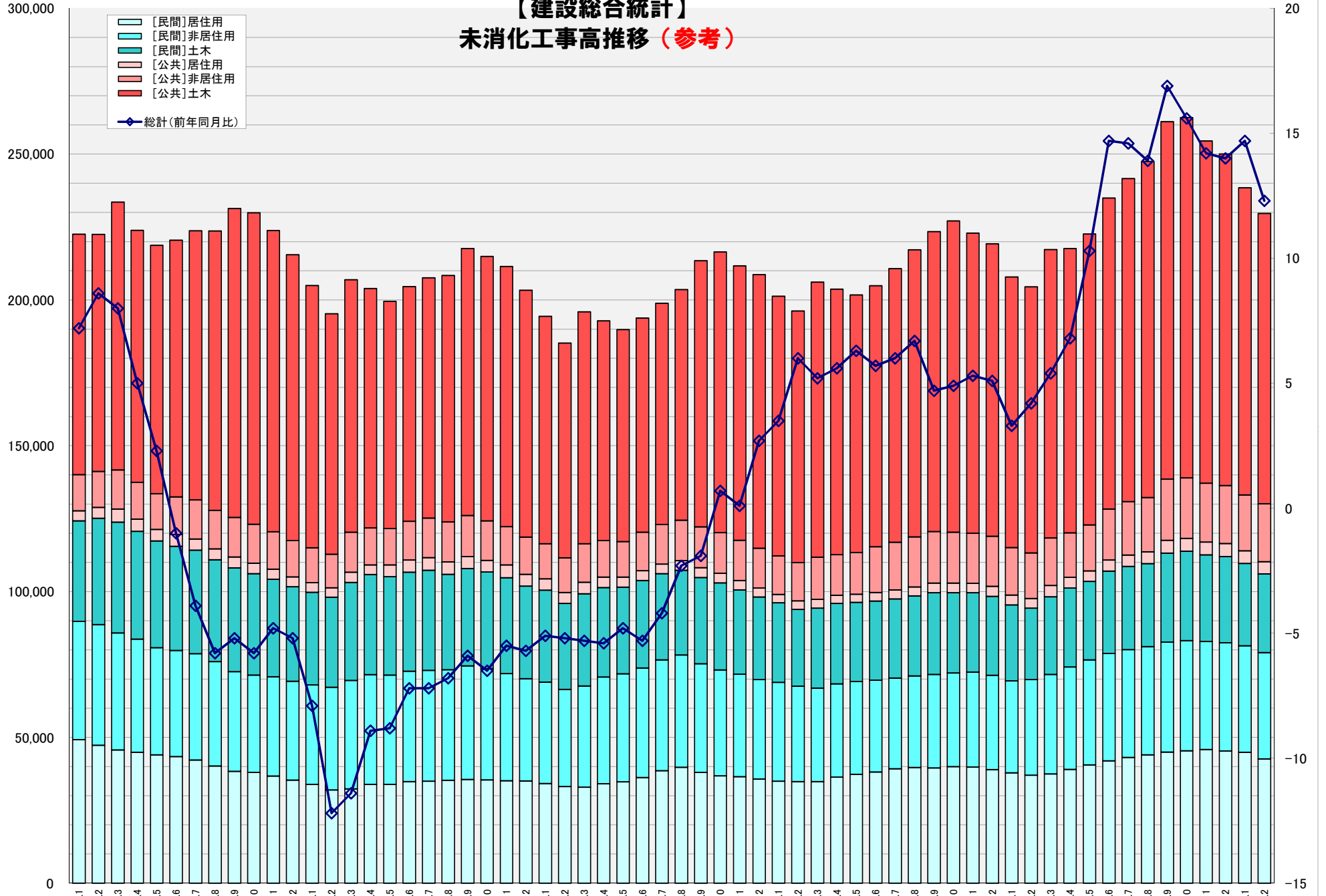
### 建設総合統計 伸び率と寄与度 (参考)



(単位:億円)

(前年同月比)

### 【建設総合統計】 未消化工事高推移 (参考)



(注)未消化工事高とは、国内における手持ち工事高をいふ。