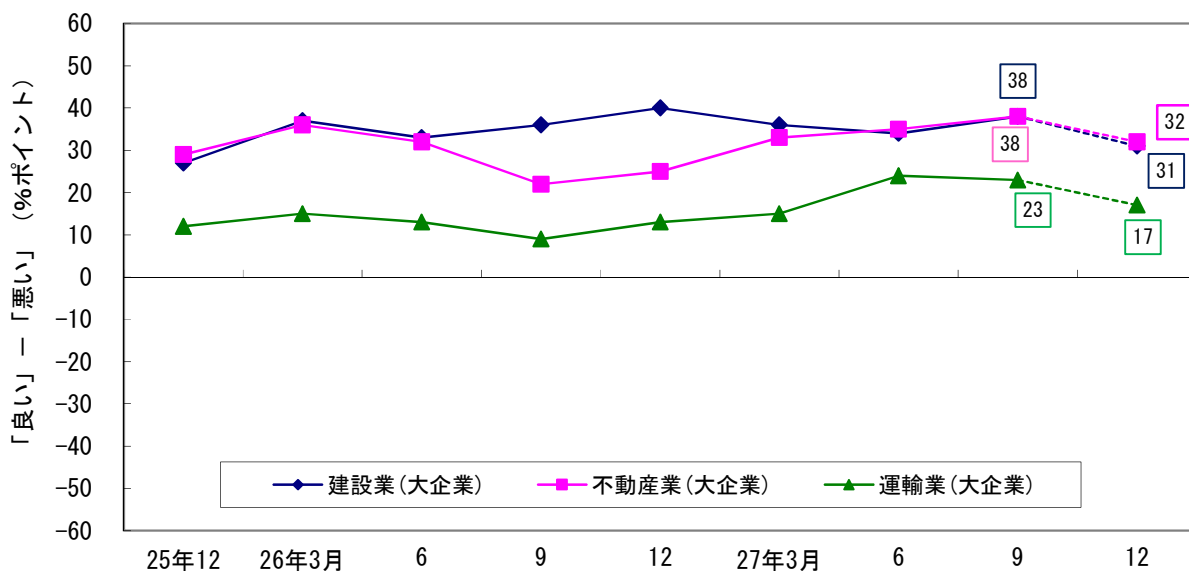


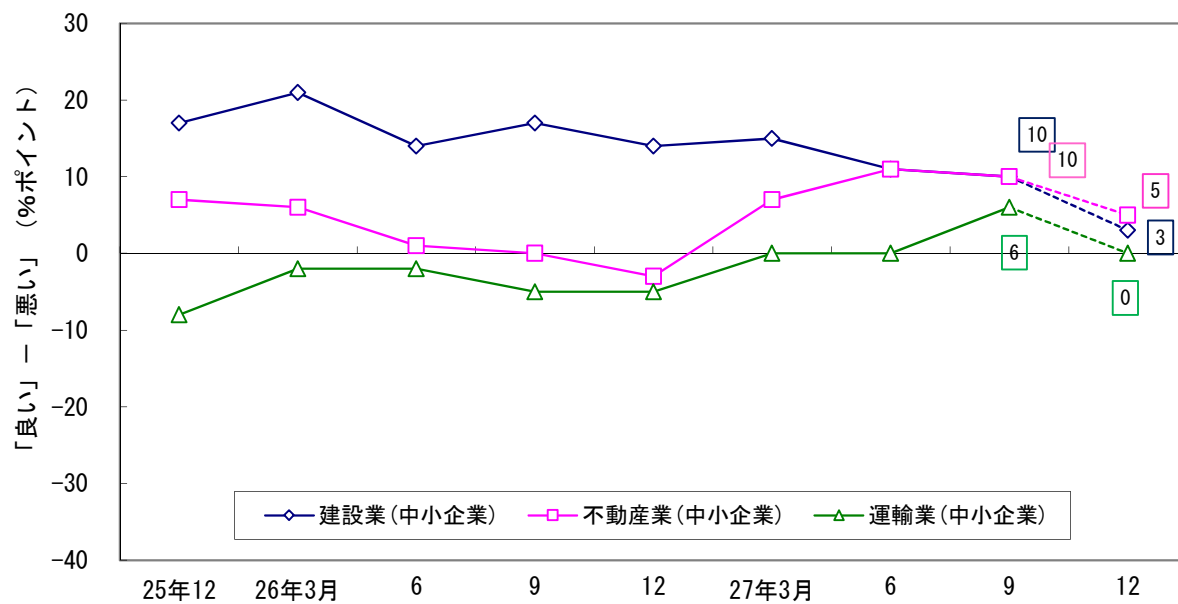
## 4. 関連経済指標の概況

### (1) 業況判断 (平成 27 年 9 月)

各業種の業況判断D I (大企業)

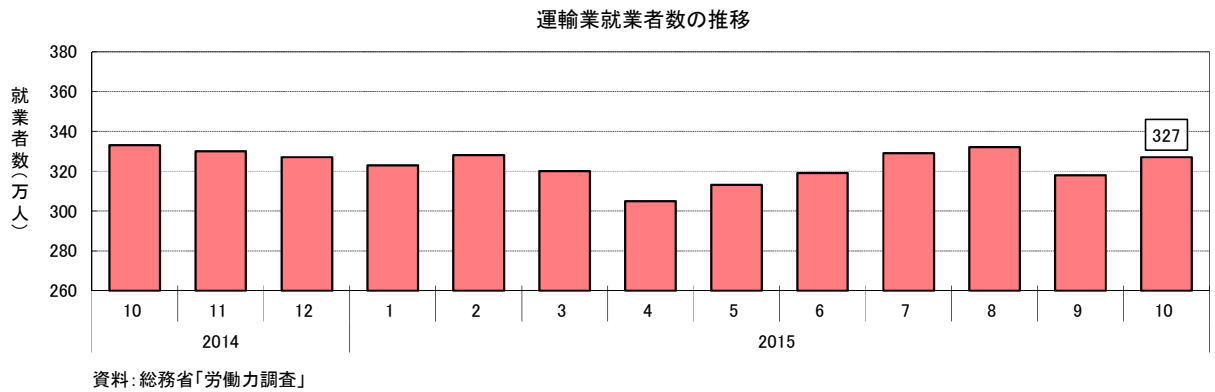
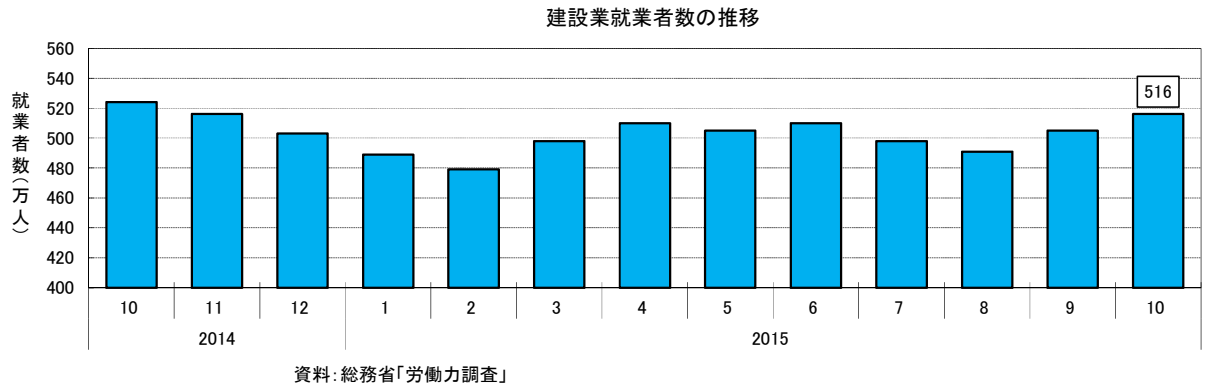


各業種の業況判断D I (中小企業)

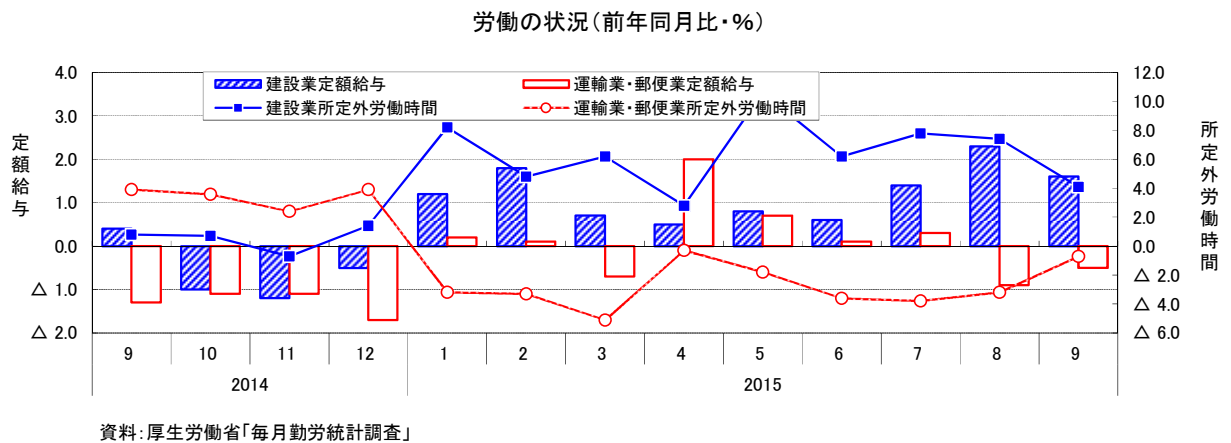


## (2) 雇用情勢

### ① 就業者数等 (9月調査・速報)

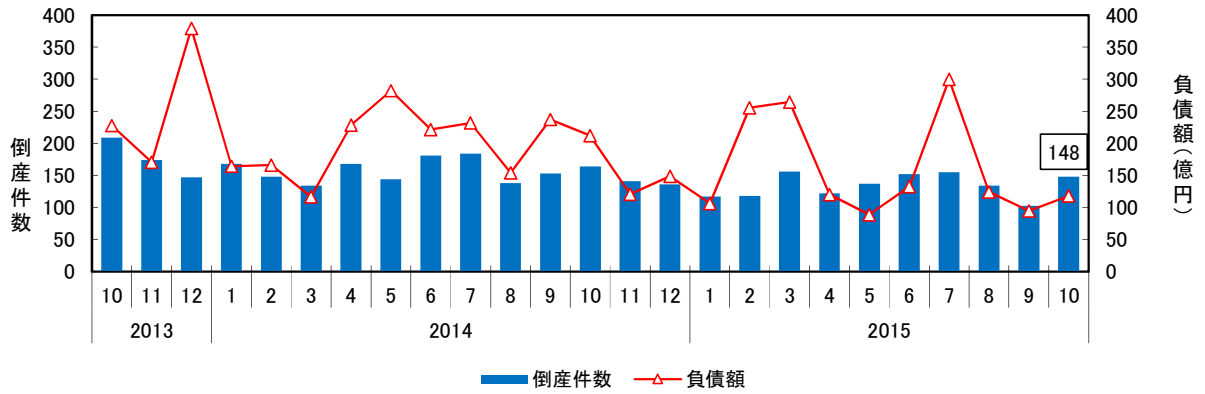


### ② 労働の状況 (8月調査・確報)

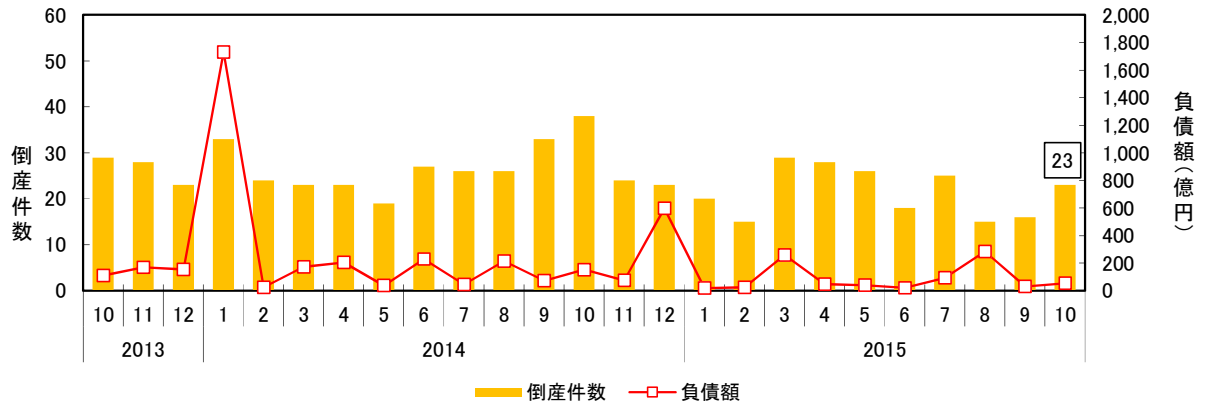


### (3) 倒産

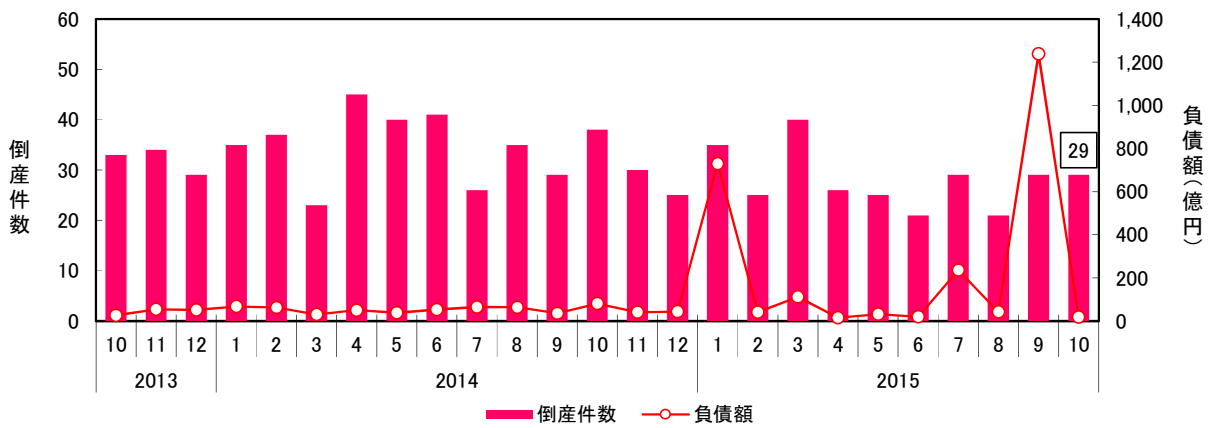
建設業倒産件数・負債額の推移



不動産業倒産件数・負債額の推移



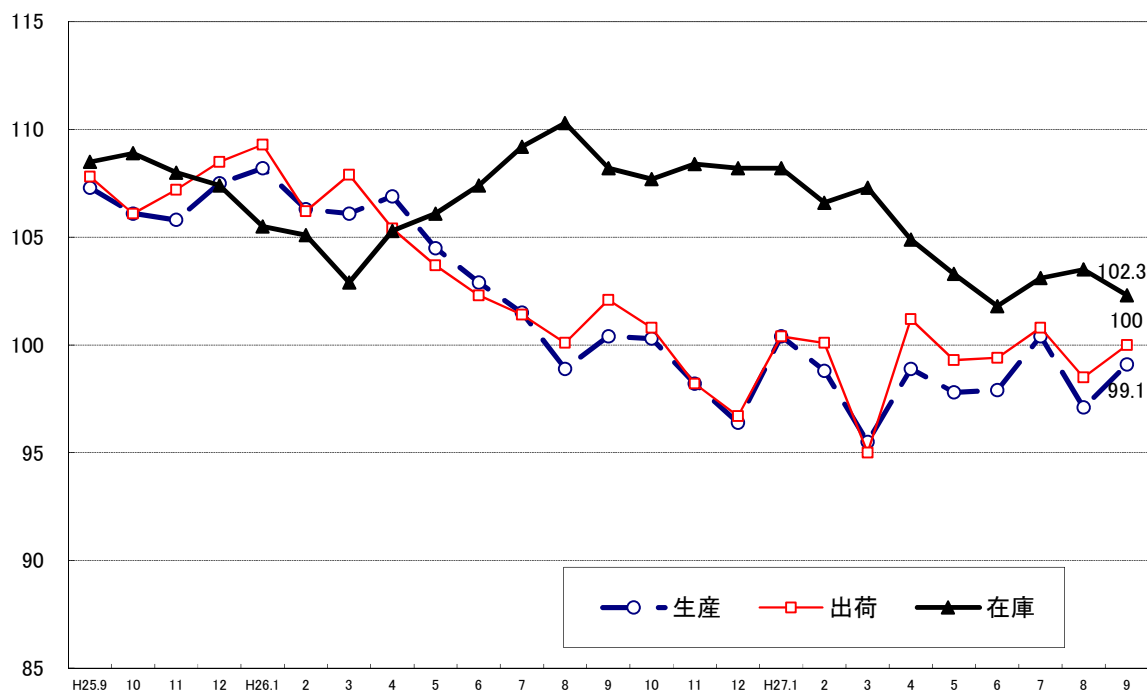
運輸業倒産件数・負債額の推移



資料：帝国データバンク

#### (4) 建設資材の市場動向

建設財の生産・出荷・在庫指数  
(季節調整済・2010年=100)



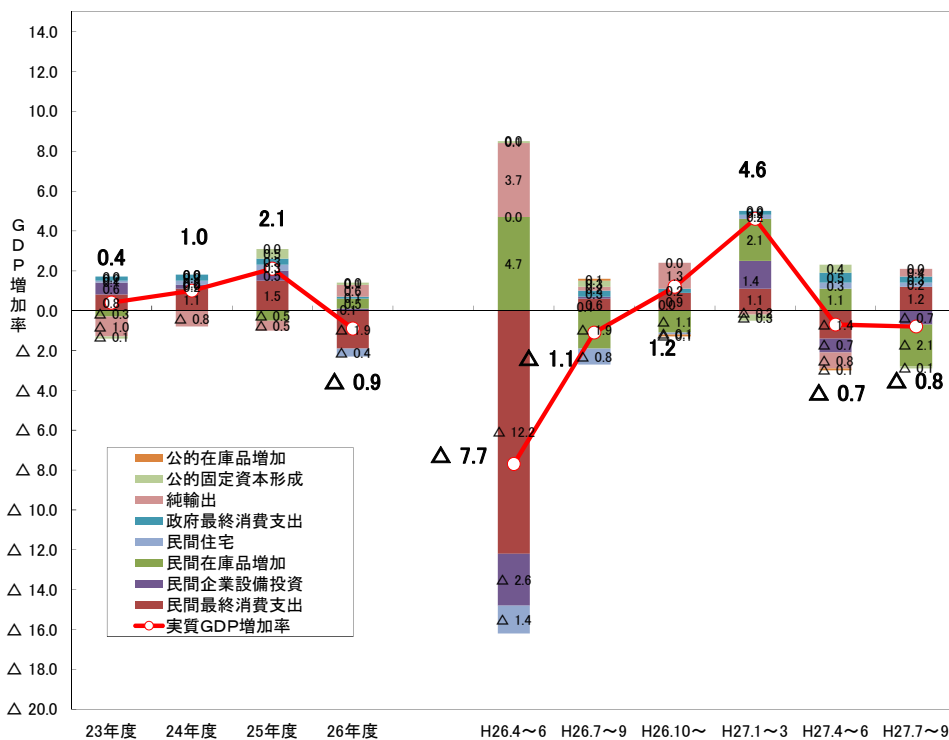
資料：経済産業省「生産・出荷・在庫率指数」

(5) 一般経済指標の概況

関連経済指標

	実質消費支出	(大型既小売店販売額)	鉱工業生産指数	(企業不業動倒産案件数)	(企業建設倒産案件数)	(企業運業倒輸産案件数)	企業倒産件数	完全失業率	有効求人倍率	(金融機関の貸し出し態度D I (大企業・全産業))	(金融機関の貸し出し態度D I (中小企業・全産業))	新発債利回り(10年)	(賃金給与総額)	(賃金指給与)
	(季)前期比	前年同期比	(季)前期比	前年同期比	前年同期比	前年同期比	前年同期比	(季・%)	(季・倍)	%ポイント	%ポイント	月末値	—	—
2014年 10月	0.7	0.0	0.4	31.0	▲21.5	15.2	▲13.5	3.5	1.1	—	—	0.45	98.4	98.3
11月	0.4	1.1	▲0.6	▲14.3	▲19.0	▲11.8	▲18.2	3.5	1.1	—	—	0.42	98.5	98.2
12月	0.2	0.1	0.2	0.0	▲7.5	▲13.8	▲10.9	3.4	1.2	25	12	0.32	98.9	98.2
2015年 1月	▲0.3	0.0	4.1	▲39.4	▲30.4	0.0	▲12.5	3.6	1.1	—	—	0.28	99.0	98.7
2月	0.8	1.3	▲3.1	▲37.5	▲20.3	▲32.4	▲18.0	3.5	1.2	—	—	0.34	98.4	98.1
3月	2.4	▲13.0	▲0.8	26.1	16.4	73.9	13.8	3.4	1.2	27	15	0.40	99.0	98.4
4月	▲5.5	8.6	1.2	21.7	▲27.4	▲42.2	▲14.9	3.3	1.2	—	—	0.33	99.9	99.1
5月	2.4	5.3	▲2.1	36.8	▲4.9	▲37.5	▲3.3	3.3	1.2	—	—	0.39	99.7	98.6
6月	▲3.0	▲0.3	1.1	▲33.3	▲16.0	▲48.8	▲8.0	3.4	1.2	27	16	0.45	97.0	98.8
7月	0.6	2.1	▲0.8	▲3.8	▲15.8	11.5	▲9.4	3.3	1.2	—	—	0.41	100.8	98.9
8月	2.5	1.8	▲1.2	▲42.3	▲2.9	▲40.0	▲8.5	3.4	1.2	—	—	0.38	99.1	98.6
9月	▲1.3	1.7	1.1	▲51.5	▲32.7	0.0	▲22.4	3.4	1.2	27	16	0.35	99.1	98.6
10月	▲0.7	—	1.4	▲39.5	▲9.8	▲23.7	▲7.4	3.1	1.2	—	—	0.30	—	—

GDP増加率と寄与度(前期比、実質)



資料:内閣府「四半期別GDP速報」  
 注)項目別の寄与度には、民間企業設備投資、民間住宅、公的固定資本形成のほかに、民間最終消費支出、民間在庫品増加、政府最終消費支出、公的在庫品増加、純輸出があり、これら全ての項目の合計が、GDPの増加率となる。  
 注)四半期別のデータは年率換算値