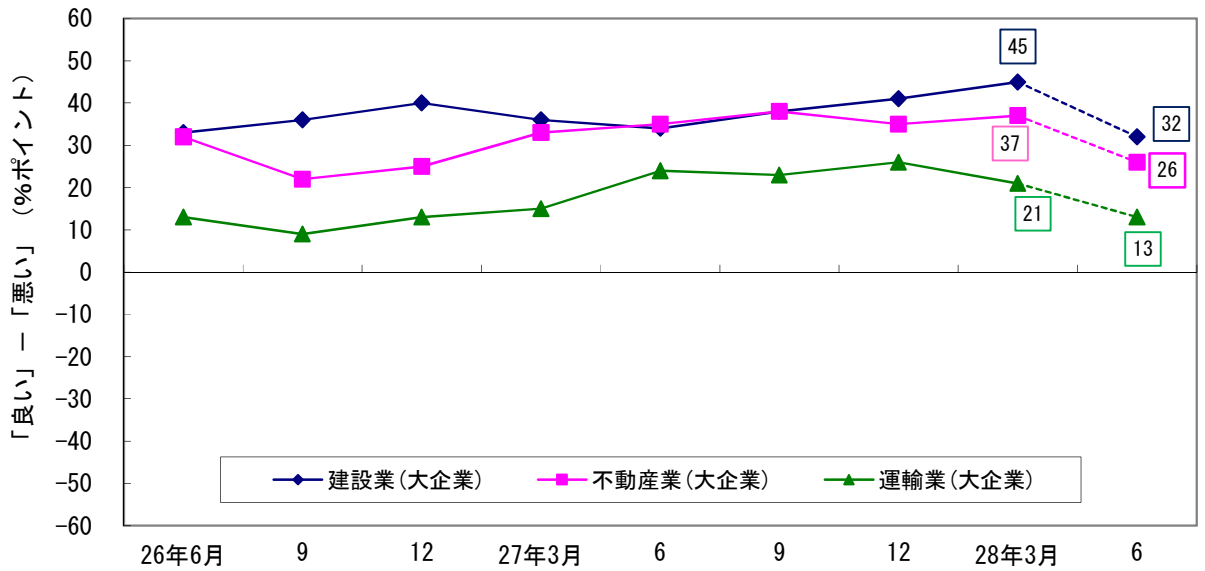


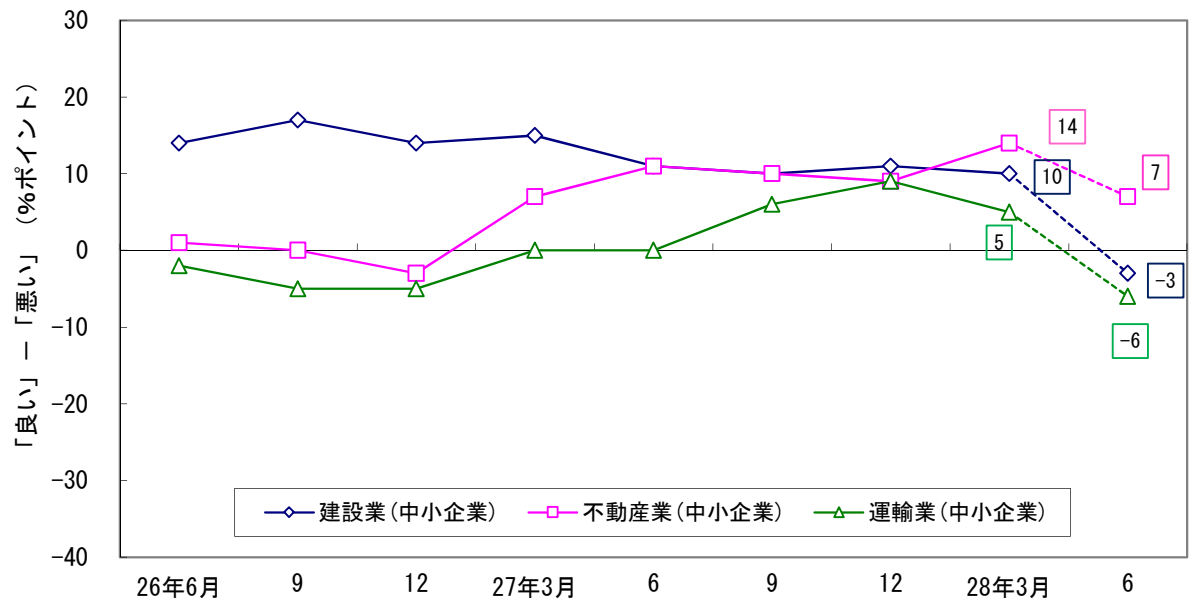
## 4. 関連経済指標の概況

### (1) 業況判断 (平成 28 年 3 月)

各業種の業況判断D I (大企業)



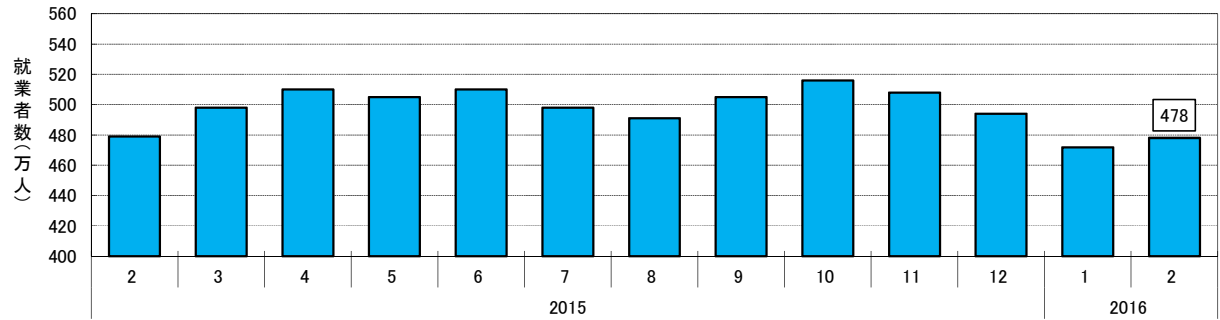
各業種の業況判断D I (中小企業)



## (2) 雇用情勢

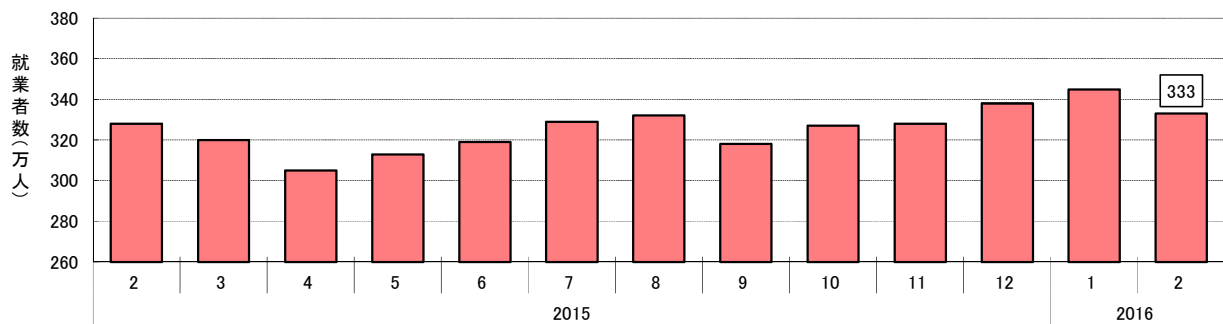
### ① 就業者数等 (2月調査・速報)

建設業就業者数の推移



資料:総務省「労働力調査」

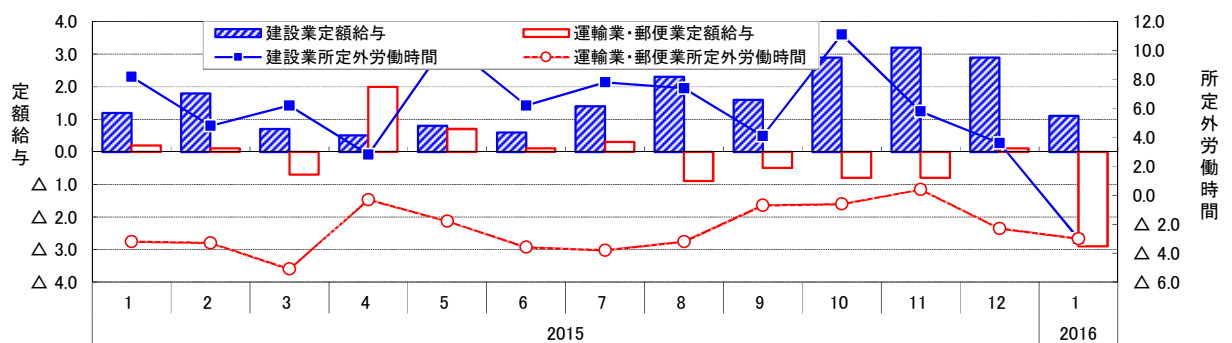
運輸業就業者数の推移



資料:総務省「労働力調査」

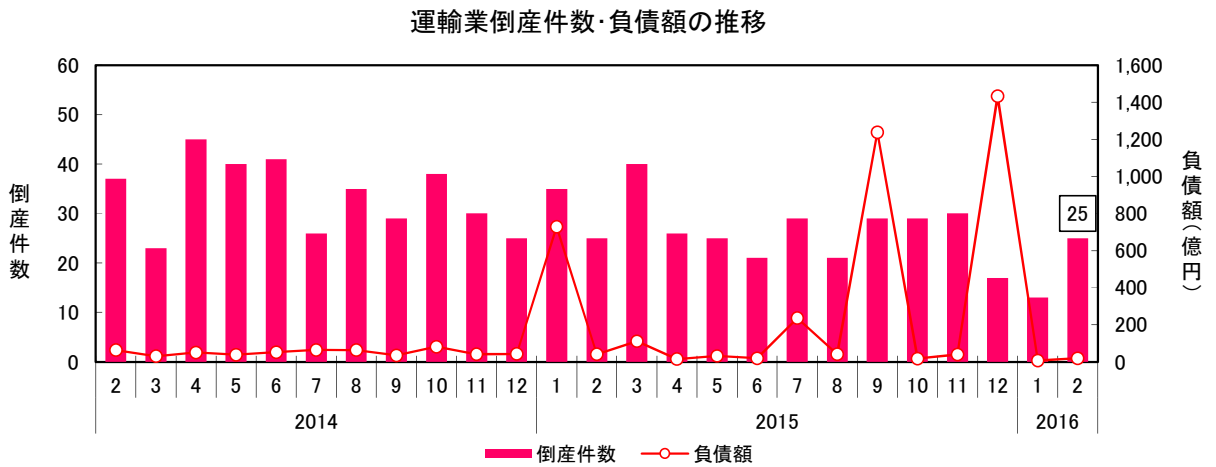
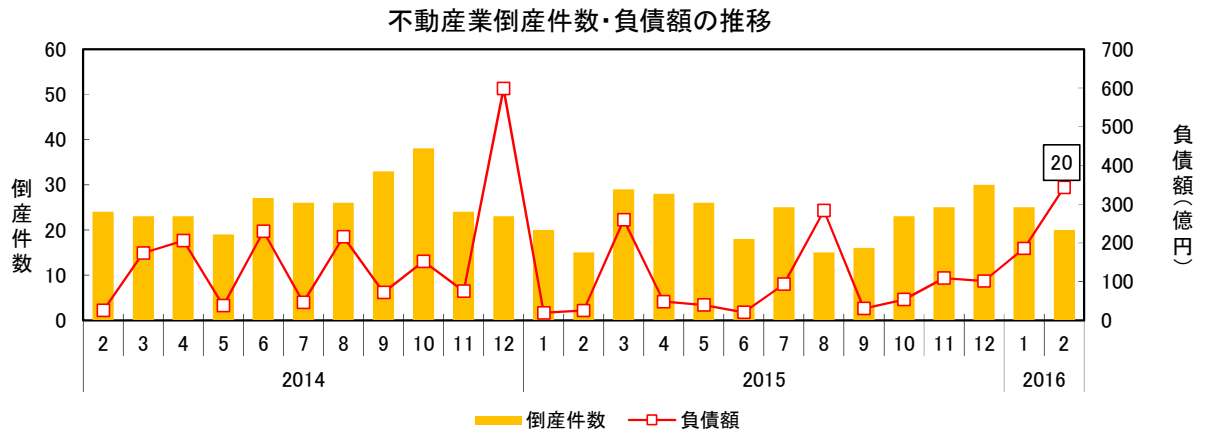
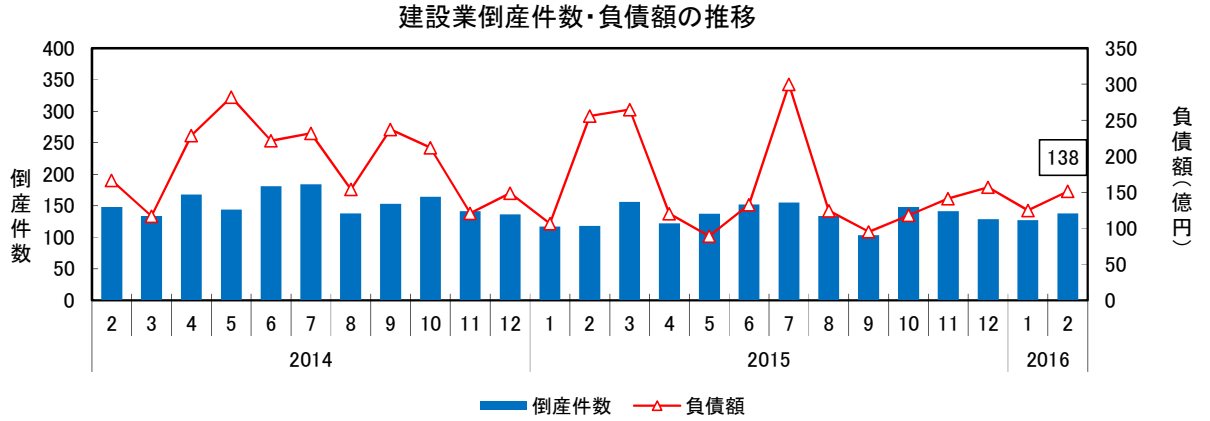
### ② 労働の状況 (1月調査・確報)

労働の状況(前年同月比・%)



資料:厚生労働省「毎月勤労統計調査」

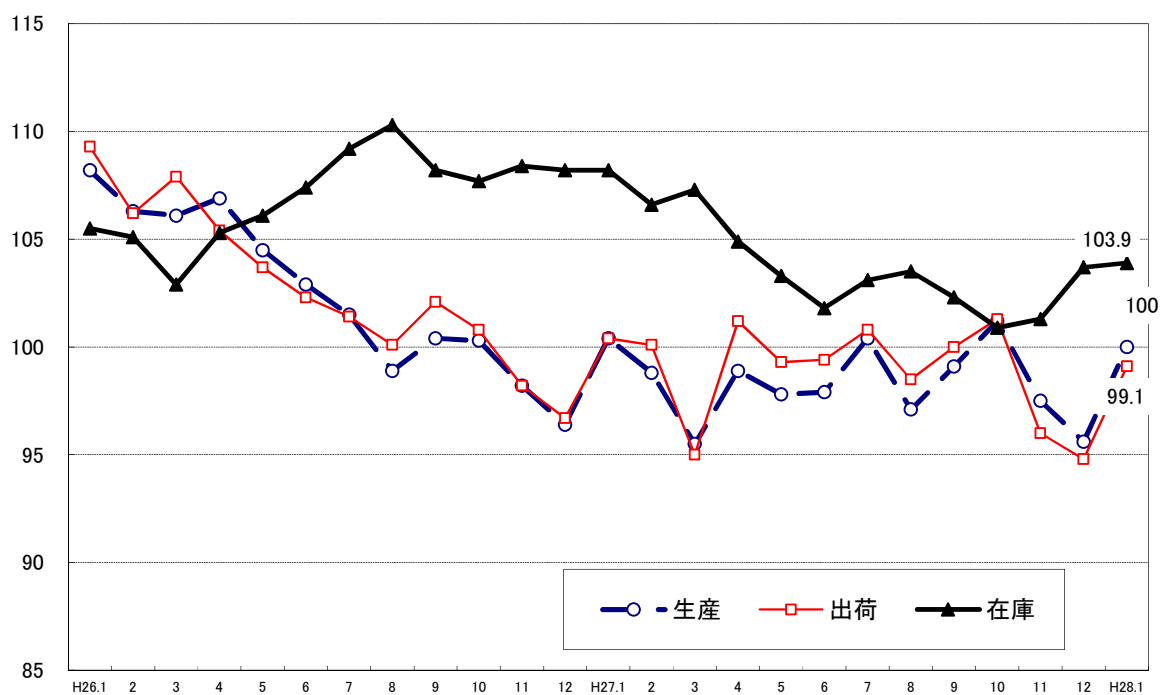
### (3) 倒産



資料：帝国データバンク

(4) 建設資材の市場動向

建設財の生産・出荷・在庫指数  
(季節調整済・2010年=100)



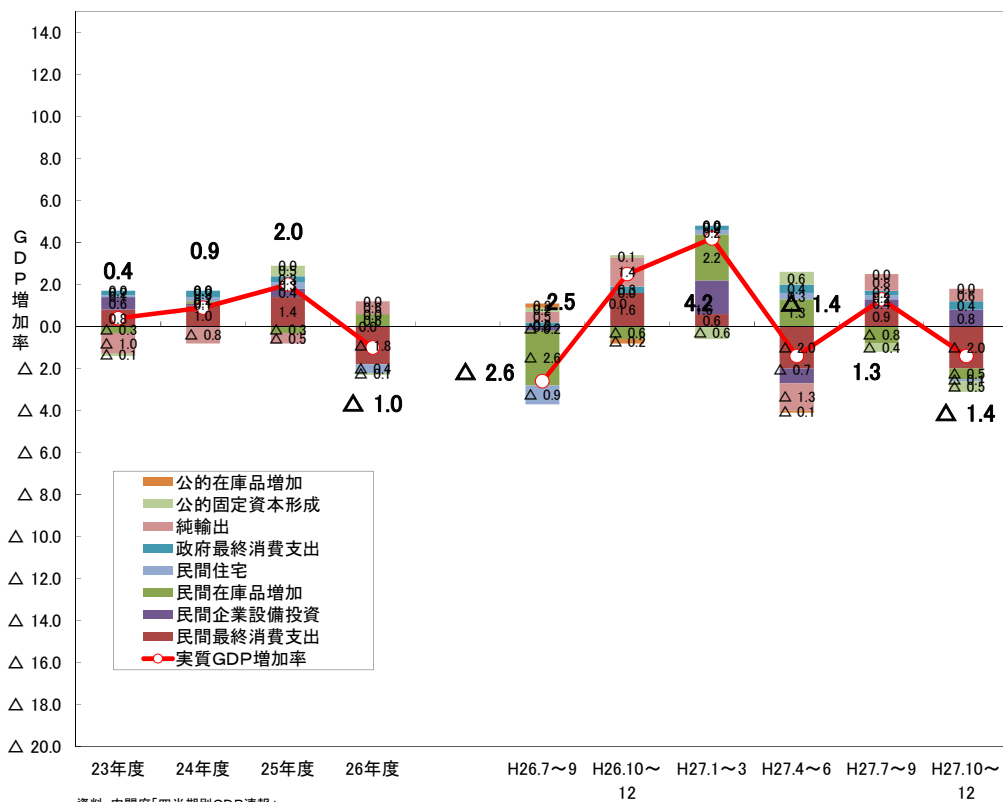
資料：経済産業省「生産・出荷・在庫率指数」

(5) 一般経済指標の概況

関連経済指標

|          | 実質消費支出 | (大型既小売店販売額) | 鉱工業生産指数 | (企業不業動倒産案件数) | (企業建設倒産案件数) | (企業運業倒産案件数) | 企業倒産件数 | 完全失業率 | 有効求人倍率 | (金融機関の貸し出し態度D I (大企業・全産業)) | (金融機関の貸し出し態度D I (中小企業・全産業)) | 新発債利回り(10年) | (賃金給与総額) | (賃金指) |
|----------|--------|-------------|---------|--------------|-------------|-------------|--------|-------|--------|----------------------------|-----------------------------|-------------|----------|-------|
|          | (季)前期比 | 前年同期比       | (季)前期比  | 前年同期比        | 前年同期比       | 前年同期比       | 前年同期比  | (季・%) | (季・倍)  | %ポイント                      | %ポイント                       | 月末値         | —        | —     |
| 2015年 2月 | 0.8    | 1.3         | ▲ 3.1   | ▲ 37.5       | ▲ 20.3      | ▲ 32.4      | ▲ 18.0 | 3.5   | 1.2    | —                          | —                           | 0.34        | 98.7     | 98.3  |
| 3月       | 2.4    | ▲ 13.0      | ▲ 0.8   | 26.1         | 16.4        | 73.9        | 13.8   | 3.4   | 1.2    | 27                         | 15                          | 0.40        | 99.0     | 98.4  |
| 4月       | ▲ 5.5  | 8.6         | 1.2     | 21.7         | ▲ 27.4      | ▲ 42.2      | ▲ 14.9 | 3.3   | 1.2    | —                          | —                           | 0.33        | 99.7     | 98.9  |
| 5月       | 2.4    | 5.3         | ▲ 2.1   | 36.8         | ▲ 4.9       | ▲ 37.5      | ▲ 3.3  | 3.3   | 1.2    | —                          | —                           | 0.39        | 99.5     | 98.5  |
| 6月       | ▲ 3.0  | ▲ 0.3       | 1.1     | ▲ 33.3       | ▲ 16.0      | ▲ 48.8      | ▲ 8.0  | 3.4   | 1.2    | 27                         | 16                          | 0.45        | 96.9     | 98.7  |
| 7月       | 0.6    | 2.1         | ▲ 0.8   | ▲ 3.8        | ▲ 15.8      | 11.5        | ▲ 9.4  | 3.3   | 1.2    | —                          | —                           | 0.41        | 100.2    | 98.8  |
| 8月       | 2.5    | 1.8         | ▲ 1.2   | ▲ 42.3       | ▲ 2.9       | ▲ 40.0      | ▲ 8.5  | 3.4   | 1.2    | —                          | —                           | 0.38        | 99.2     | 98.6  |
| 9月       | ▲ 1.3  | 1.7         | 1.1     | ▲ 51.5       | ▲ 32.7      | 0.0         | ▲ 22.4 | 3.4   | 1.2    | 27                         | 16                          | 0.35        | 99.2     | 98.6  |
| 10月      | ▲ 0.7  | 2.9         | 1.4     | ▲ 39.5       | ▲ 9.8       | ▲ 23.7      | ▲ 7.4  | 3.1   | 1.2    | —                          | —                           | 0.30        | 99.2     | 98.7  |
| 11月      | ▲ 2.2  | ▲ 1.6       | ▲ 0.9   | 4.2          | 0.0         | 0.0         | 2.7    | 3.3   | 1.3    | —                          | —                           | 0.30        | 98.8     | 98.5  |
| 12月      | 1.0    | 0.0         | ▲ 1.7   | 30.4         | ▲ 5.1       | ▲ 32.0      | 7.3    | 3.3   | 1.3    | 26                         | 17                          | 0.27        | 99.2     | 98.7  |
| 2016年 1月 | ▲ 0.6  | 0.0         | 3.7     | 25.0         | 8.5         | ▲ 62.9      | ▲ 4.2  | 3.2   | 1.3    | —                          | —                           | 0.10        | 99.1     | 98.6  |
| 2月       | 1.7    | —           | —       | 33.3         | 16.9        | 0.0         | 4.6    | 3.3   | 1.3    | —                          | —                           | 0.07        | —        | —     |

GDP増加率と寄与度(前期比、実質)



資料：内閣府「四半期別GDP速報」

注) 項目別の寄与度には、民間企業設備投資、民間住宅、公的固定資本形成のほかに、民間最終消費支出、民間在庫品増加、政府最終消費支出、公的在庫品増加、純輸出があり、これら全ての項目の合計が、GDPの増加率となる。

注) 四半期別のデータは年率換算値