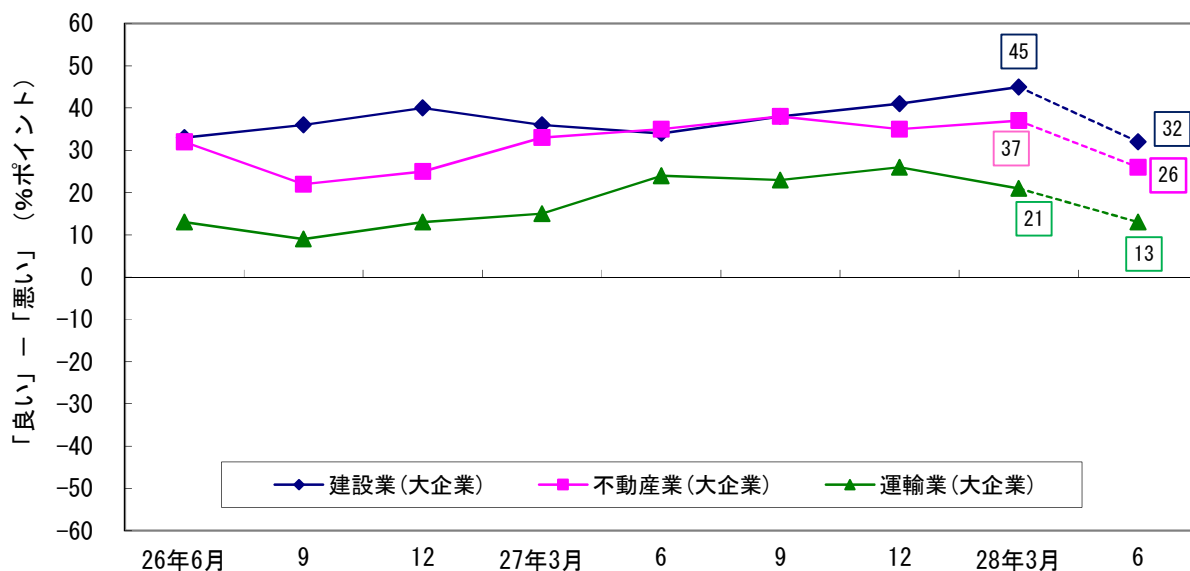


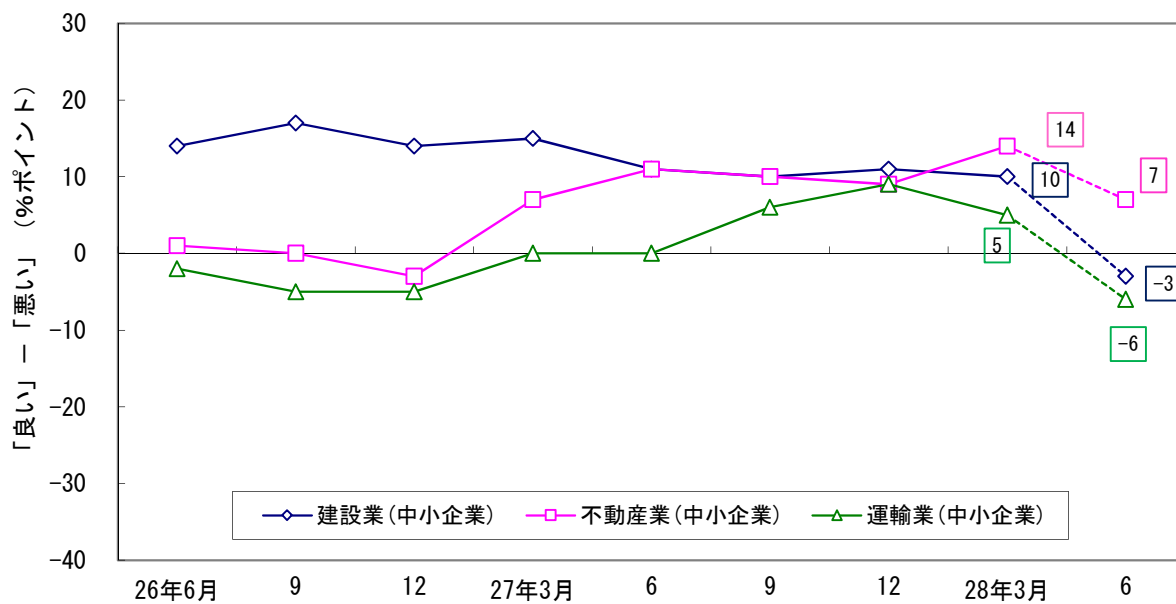
4. 関連経済指標の概況

(1) 業況判断 (平成 28 年 3 月)

各業種の業況判断D I (大企業)

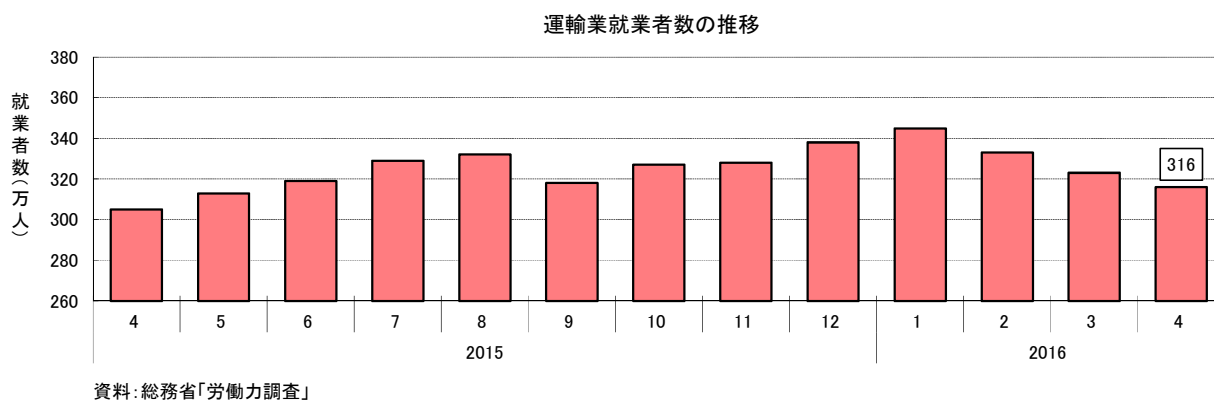
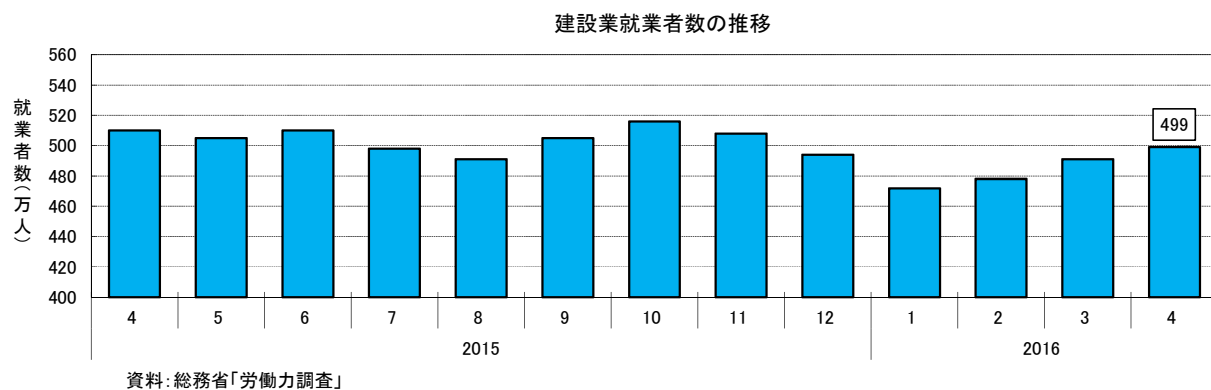


各業種の業況判断D I (中小企業)

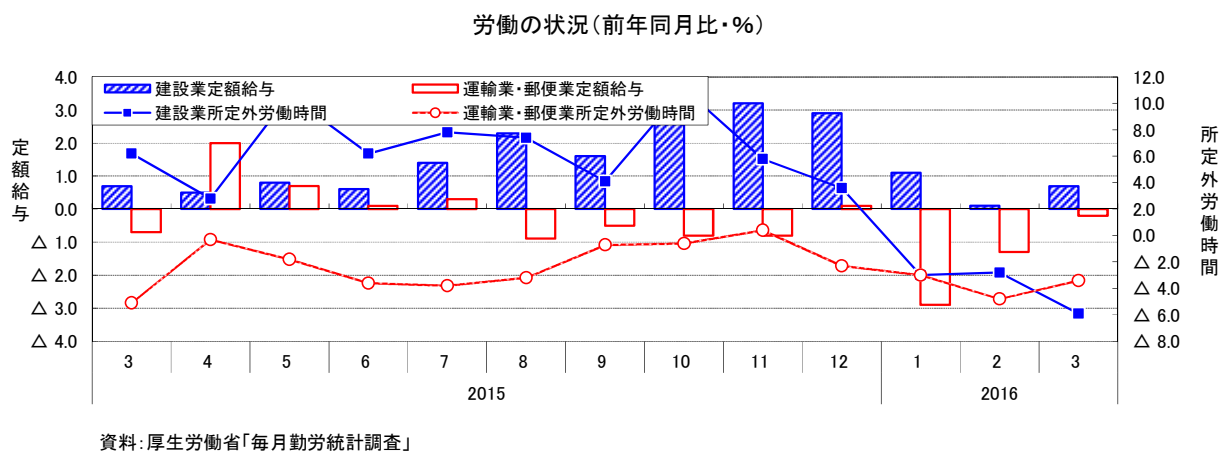


(2) 雇用情勢

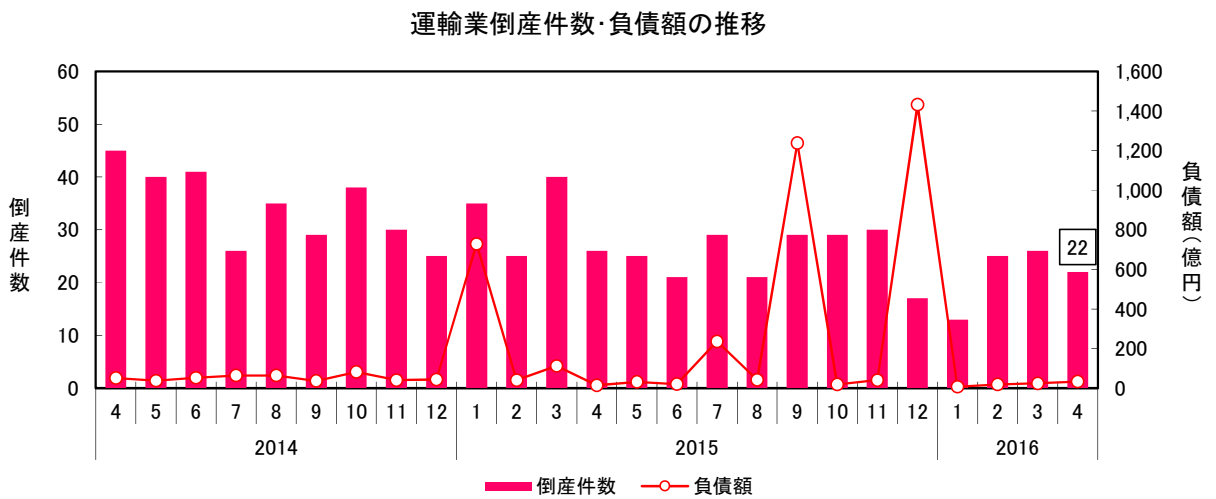
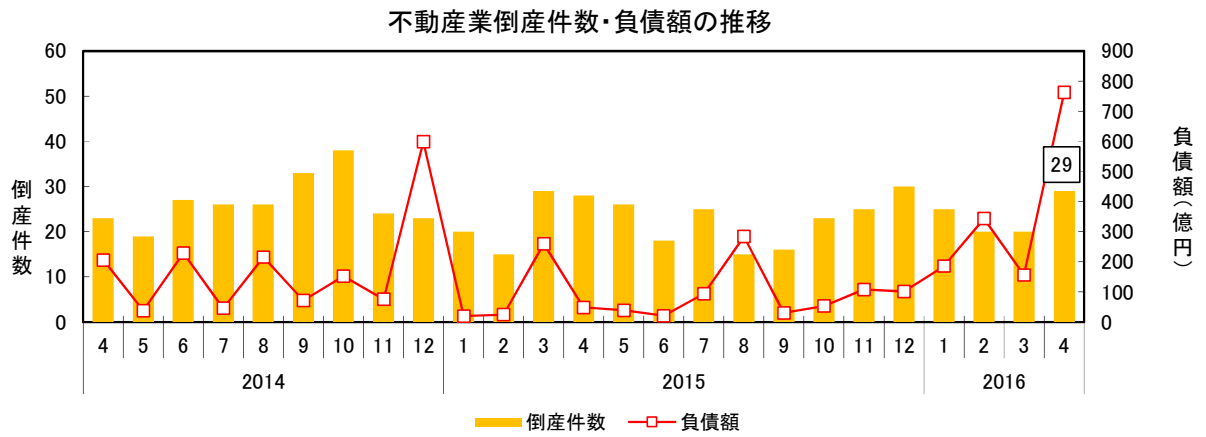
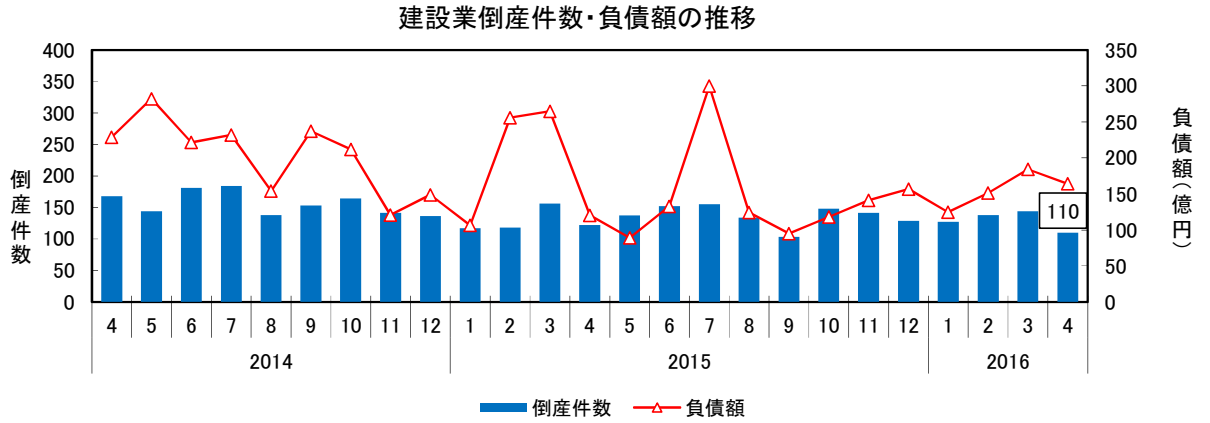
① 就業者数等 (4月調査・速報)



② 労働の状況 (3月調査・確報)



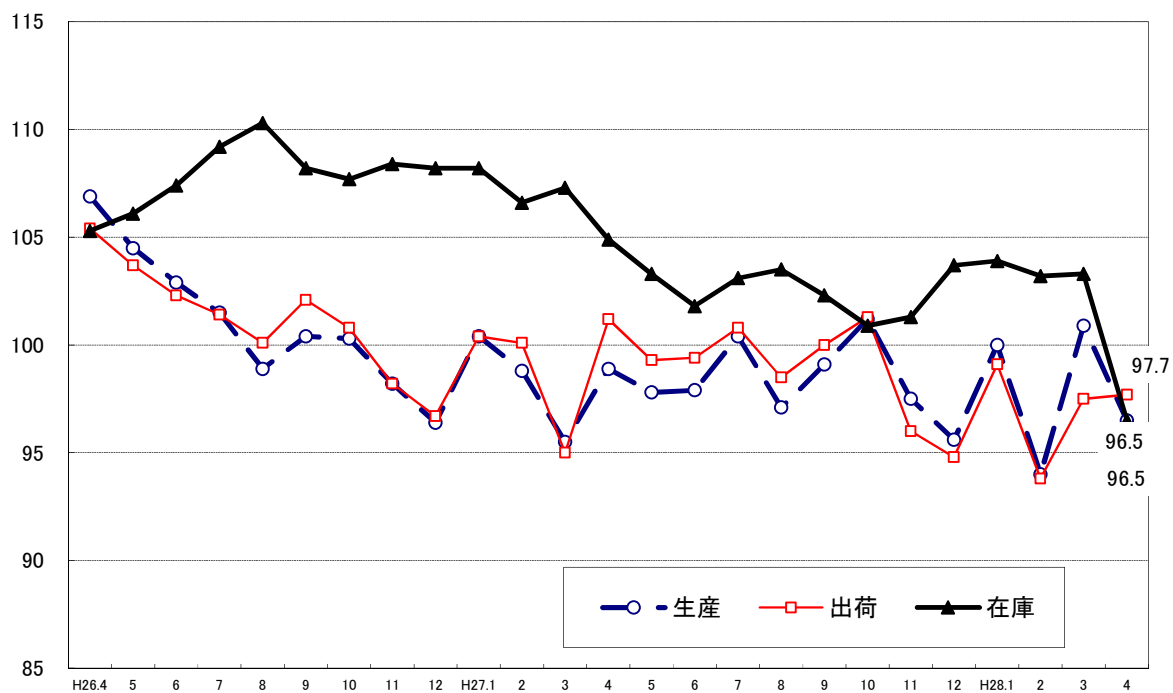
(3) 倒産



資料：帝国データバンク

(4) 建設資材の市場動向

建設財の生産・出荷・在庫指数
(季節調整済・2010年=100)



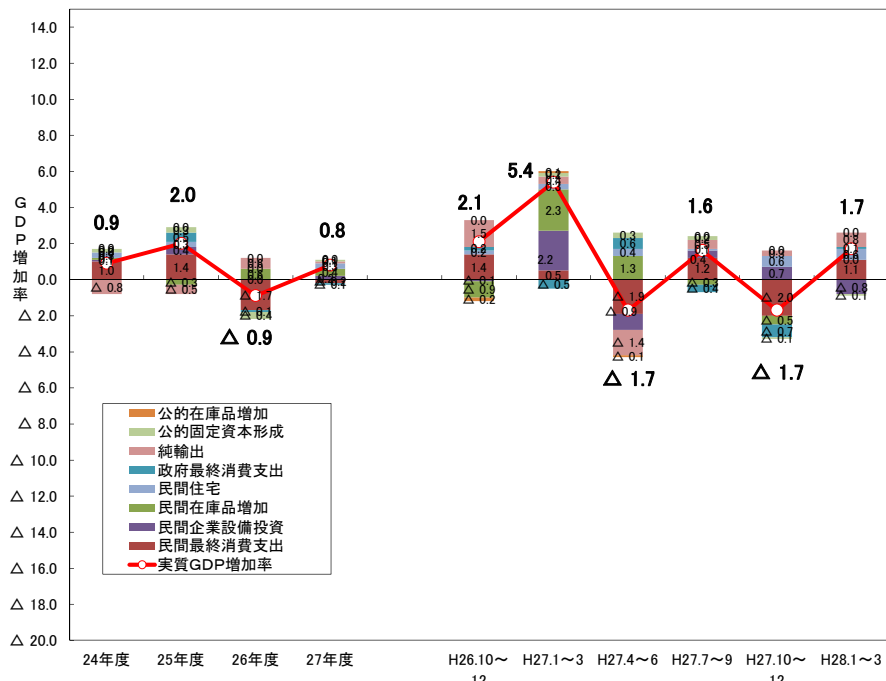
資料：経済産業省「生産・出荷・在庫率指数」

(5) 一般経済指標の概況

関連経済指標

	実質消費費支出	(大型既小売店販売)額	鉱工業生産指数	(企業)不業動倒産産業件(数)	(企業)建業倒設産業件(数)	(企業)運業倒輸産業件(数)	企業倒産件数	完全失業率	有効求人倍率	(金融機関の貸し出し態度D I (大企業・全産業))	(金融機関の貸し出し態度D I (中小企業・全産業))	新発債利回り(10年)(月末値)	(賃)金給与総額(数)	(賃)金指(給与)数
	(季)前期比	前年同期比	(季)前期比	前年同期比	前年同期比	前年同期比	前年同期比	(季・%)	(季・倍)	%ポイント	%ポイント	月末値	—	—
2015年 4月	▲ 5.5	8.6	0.7	21.7	▲ 27.4	▲ 42.2	▲ 14.9	3.3	1.2	—	—	0.33	99.7	98.9
5月	2.4	5.3	▲ 2.2	36.8	▲ 4.9	▲ 37.5	▲ 3.3	3.3	1.2	—	—	0.39	99.5	98.5
6月	▲ 3.0	▲ 0.2	1.7	▲ 33.3	▲ 16.0	▲ 48.8	▲ 8.0	3.4	1.2	27	16	0.45	96.9	98.7
7月	0.6	2.1	▲ 0.9	▲ 3.8	▲ 15.8	11.5	▲ 9.4	3.3	1.2	—	—	0.41	100.2	98.8
8月	2.5	1.8	▲ 0.7	▲ 42.3	▲ 2.9	▲ 40.0	▲ 8.5	3.4	1.2	—	—	0.38	99.2	98.6
9月	▲ 1.3	1.7	0.3	▲ 51.5	▲ 32.7	0.0	▲ 22.4	3.4	1.2	27	16	0.35	99.2	98.6
10月	▲ 0.7	2.9	1.2	▲ 39.5	▲ 9.8	▲ 23.7	▲ 7.4	3.1	1.2	—	—	0.30	99.2	98.7
11月	▲ 2.2	▲ 1.6	▲ 1.1	4.2	0.0	0.0	2.7	3.3	1.3	—	—	0.30	98.8	98.5
12月	1.0	0.0	▲ 1.2	30.4	▲ 5.1	▲ 32.0	7.3	3.3	1.3	26	17	0.27	99.2	98.7
2016年 1月	▲ 0.6	0.9	2.5	25.0	8.5	▲ 62.9	▲ 4.2	3.2	1.3	—	—	0.10	99.1	98.6
2月	1.7	0.9	▲ 5.2	33.3	16.9	0.0	4.6	3.3	1.3	—	—	▲ 0.07	99.4	98.9
3月	0.5	13.4	3.8	▲ 31.0	▲ 7.7	▲ 35.0	▲ 12.8	3.2	1.3	28	20	▲ 0.05	100.5	99.1
4月	0.2	—	—	3.6	▲ 9.8	▲ 15.4	▲ 12.1	3.2	1.3	—	—	▲ 0.09	—	—

GDP増加率と寄与度(前期比、実質)



資料：内閣府「四半期別GDP速報」
 注)項目別の寄与度には、民間企業設備投資、民間住宅、公的固定資本形成のほかに、民間最終消費支出、民間在庫品増加、政府最終消費支出、公的在庫品増加、純輸出があり、これら全ての項目の合計が、GDPの増加率となる。
 注)四半期別のデータは年率換算値