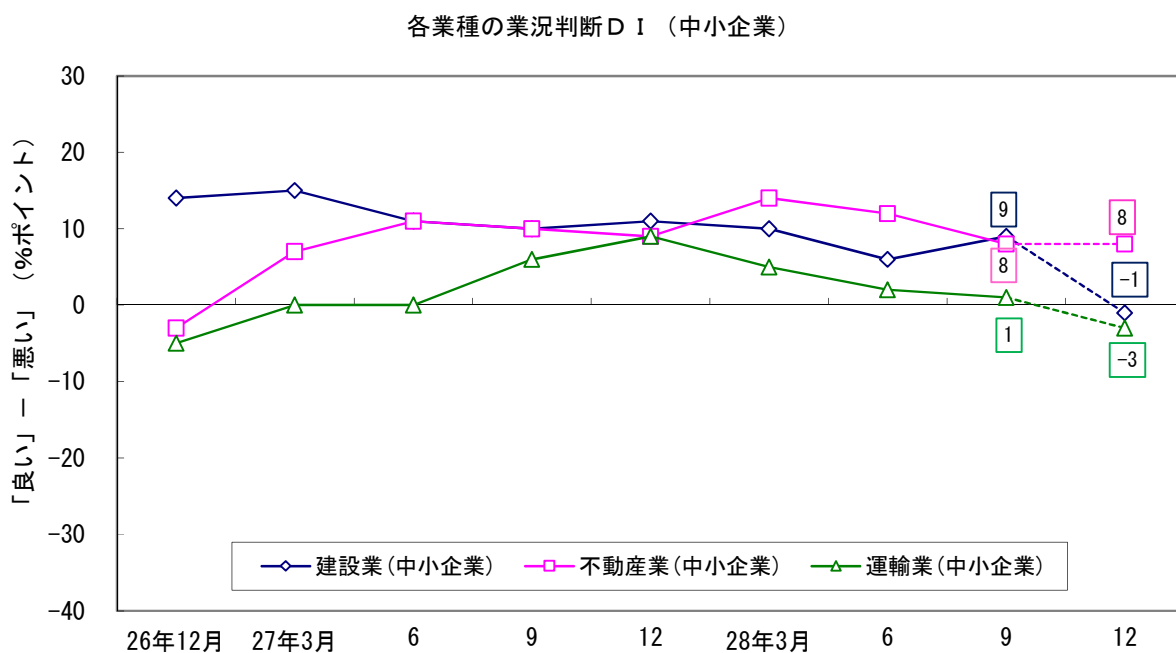
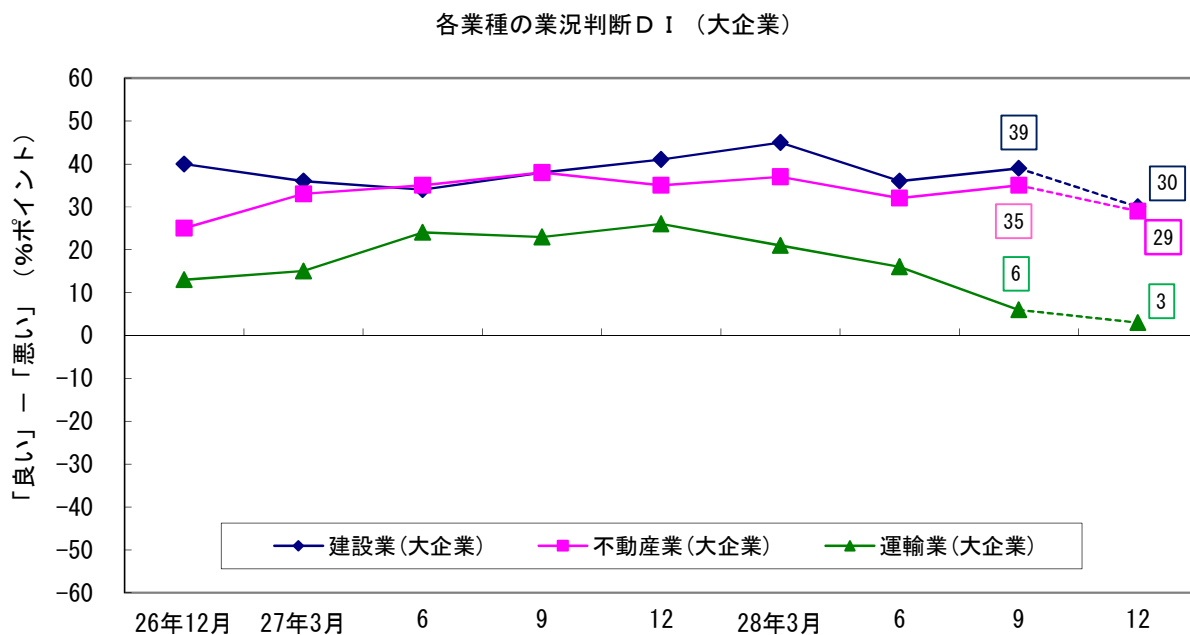


4. 関連経済指標の概況

(1) 業況判断 (平成 28 年 9 月)

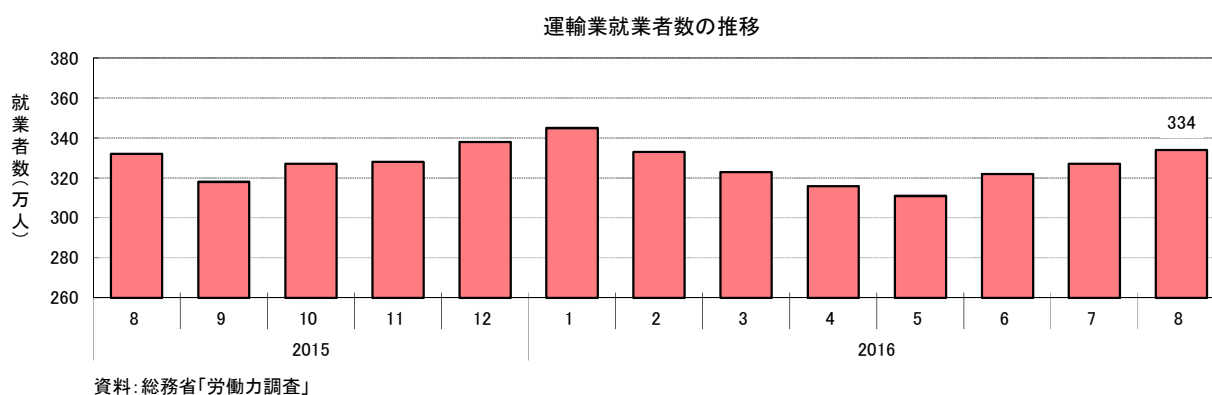
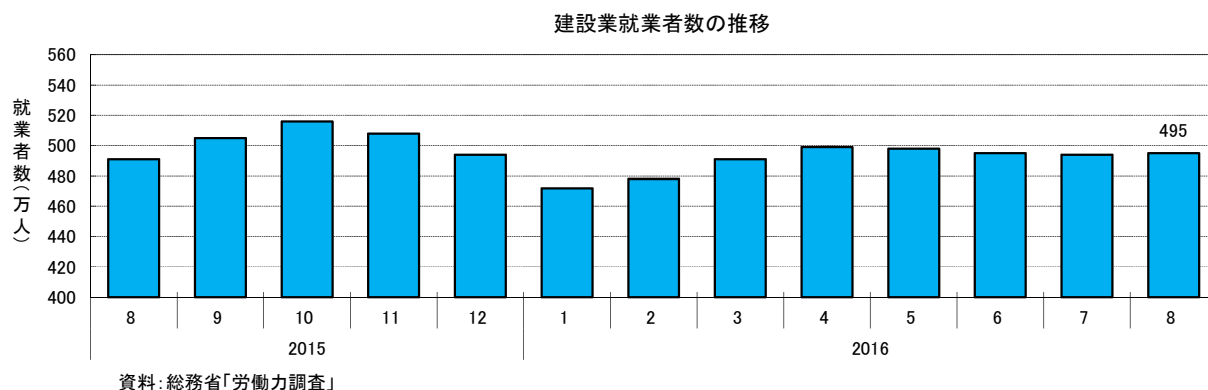


※点線は先行きを表す。

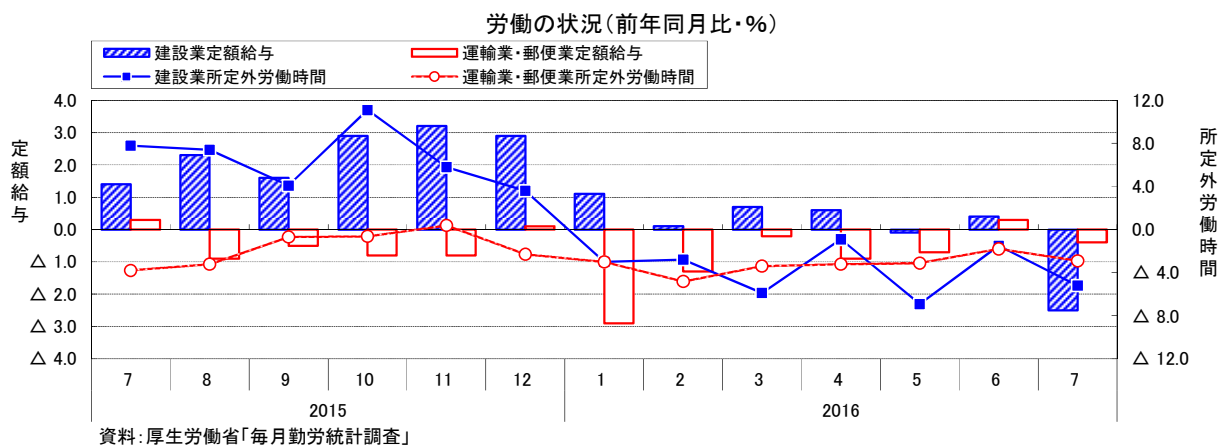
(出典) 日本銀行「全国企業短期経済観測調査」

(2) 雇用情勢

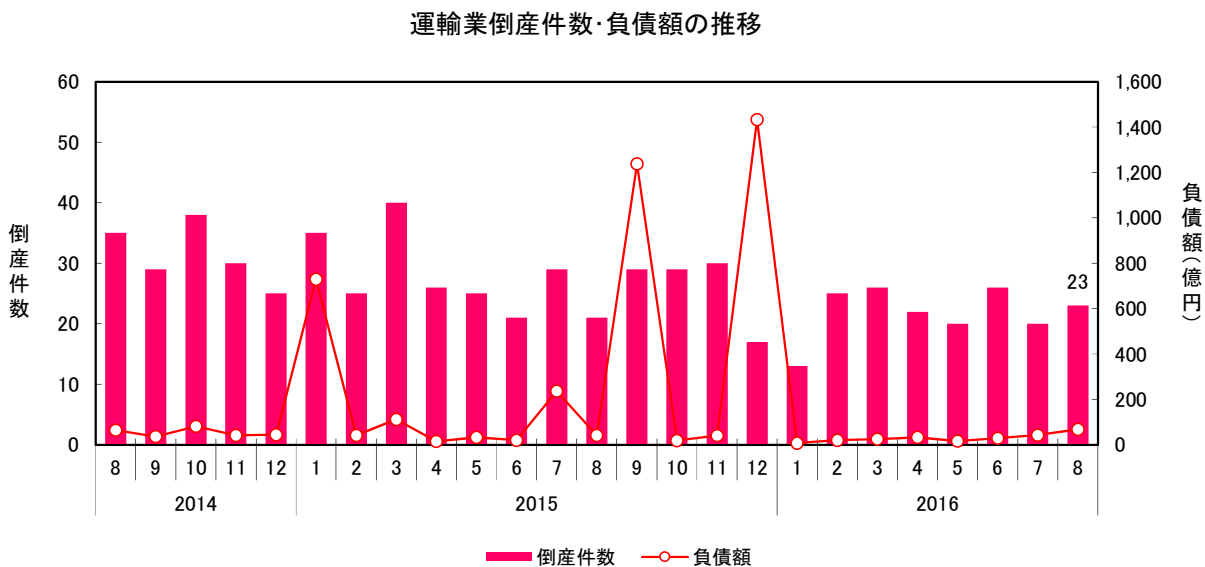
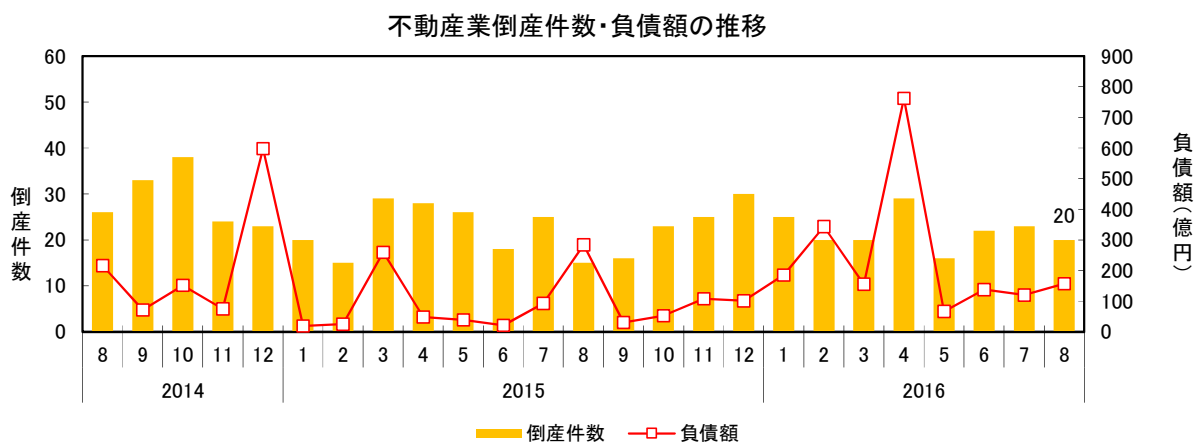
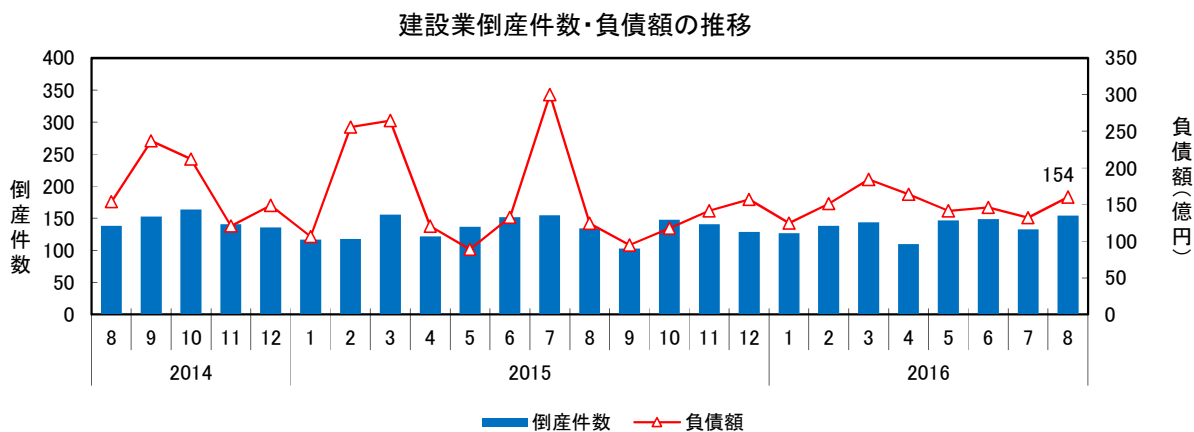
① 就業者数等（8月調査・速報）



② 労働の状況（7月調査・確報）



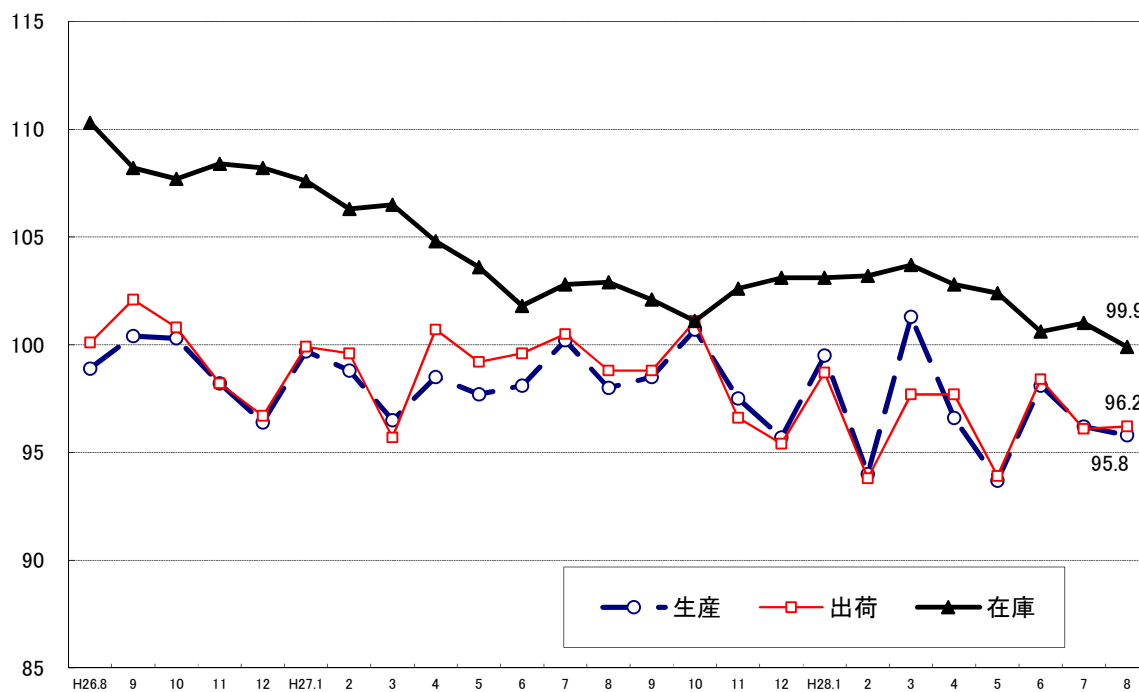
(3) 倒産



資料：帝国データバンク「全国企業倒産集計」

(4) 建設資材の市場動向

建設財の生産・出荷・在庫指数
(季節調整済・2010年=100)



資料：経済産業省「生産・出荷・在庫率指数」

(5) 一般経済指標の概況

関連経済指標

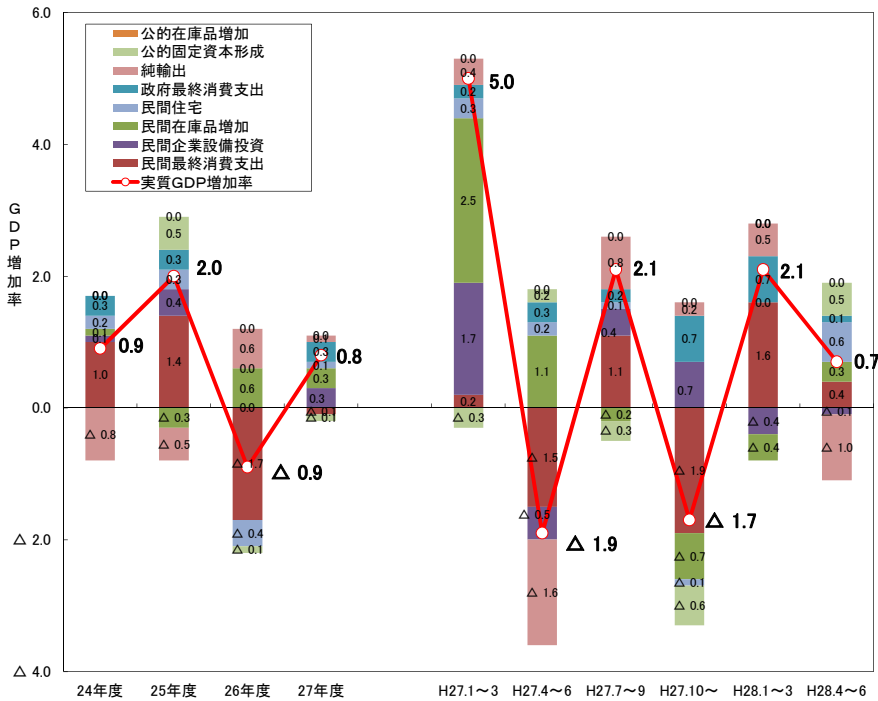
	実質消費支出	(大型既小売店販売額)	鉱工業生産指数	(企業不業動倒産産業件)	(企業建業倒設産業件)	(企業連業倒輸産業件)	企業倒産件数	完全失業率	有効求人倍率	(金融機関の貸し出し態度D1)	(金融機関の貸し出し態度D1)	新発債利回り(10年)	(賃金給与総額)	(賃金指)
	(季)前期比	前年同期比	(季)前期比	前年同期比	前年同期比	前年同期比	前年同期比	(季・%)	(季・倍)	%ポイント	%ポイント	月末値	—	—
2015年 8月	2.5	1.8	▲ 0.7	▲ 42.3	▲ 2.9	▲ 40.0	▲ 8.5	3.4	1.2	—	—	0.38	99.2	98.6
9月	▲ 1.3	1.7	0.3	▲ 51.5	▲ 32.7	0.0	▲ 22.4	3.4	1.2	27	16	0.35	99.2	98.6
10月	▲ 0.7	2.9	1.2	▲ 39.5	▲ 9.8	▲ 23.7	▲ 7.4	3.1	1.2	—	—	0.30	99.2	98.7
11月	▲ 2.2	▲ 1.6	▲ 1.1	4.2	0.0	0.0	2.7	3.3	1.3	—	—	0.30	98.8	98.5
12月	1.0	0.0	▲ 1.2	30.4	▲ 5.1	▲ 32.0	7.3	3.3	1.3	26	17	0.27	99.2	98.7
2016年 1月	▲ 0.6	0.9	2.5	25.0	8.5	▲ 62.9	▲ 4.2	3.2	1.3	—	—	0.10	99.1	98.6
2月	1.7	0.9	▲ 5.2	33.3	16.9	0.0	4.6	3.3	1.3	—	—	▲ 0.07	99.4	98.9
3月	0.5	13.4	3.8	▲ 31.0	▲ 7.7	▲ 35.0	▲ 12.8	3.2	1.3	28	20	▲ 0.05	100.5	99.1
4月	0.3	▲ 8.6	0.5	3.6	▲ 9.8	▲ 15.4	▲ 12.1	3.2	1.3	—	—	▲ 0.09	99.6	98.8
5月	▲ 1.4	▲ 7.1	▲ 2.6	▲ 38.5	7.3	▲ 20.0	▲ 8.0	3.2	1.4	—	—	▲ 0.12	99.4	98.4
6月	▲ 1.3	▲ 1.3	2.3	22.2	▲ 2.0	23.8	▲ 4.1	3.1	1.4	29	19	▲ 0.24	98.2	98.7
7月	2.5	▲ 1.5	▲ 0.4	▲ 8.0	▲ 14.2	▲ 31.0	▲ 7.5	3.0	1.4	—	—	▲ 0.18	101.4	98.9
8月	▲ 3.7	—	—	33.3	14.9	9.5	10.1	3.1	1.4	—	—	▲ 0.07	—	—

注) 実質消費支出・長期国債利回りの年度欄は、公表値の年単位を表示。

資料：総務省「家計調査」「労働力調査」「消費者物価指数」、経済産業省「商業販売統計」「生産・出荷・在庫指数」

帝国データバンク「全国企業倒産集計」、厚生労働省「職業安定業務統計」「毎月勤労統計調査」、日本銀行「企業物価指数」

GDP増加率と寄与度(前期比、実質)



資料：内閣府「四半別GDP速報」

注) 項目別の寄与度には、民間企業設備投資、民間住宅、公的固定資本形成のほかに、民間最終消費支出、民間在庫品増加、政府最終消費支出、公的在庫品増加、純輸出があり、これら全ての項目の合計が、GDPの増加率となる。

注) 四半別別データは年率換算値