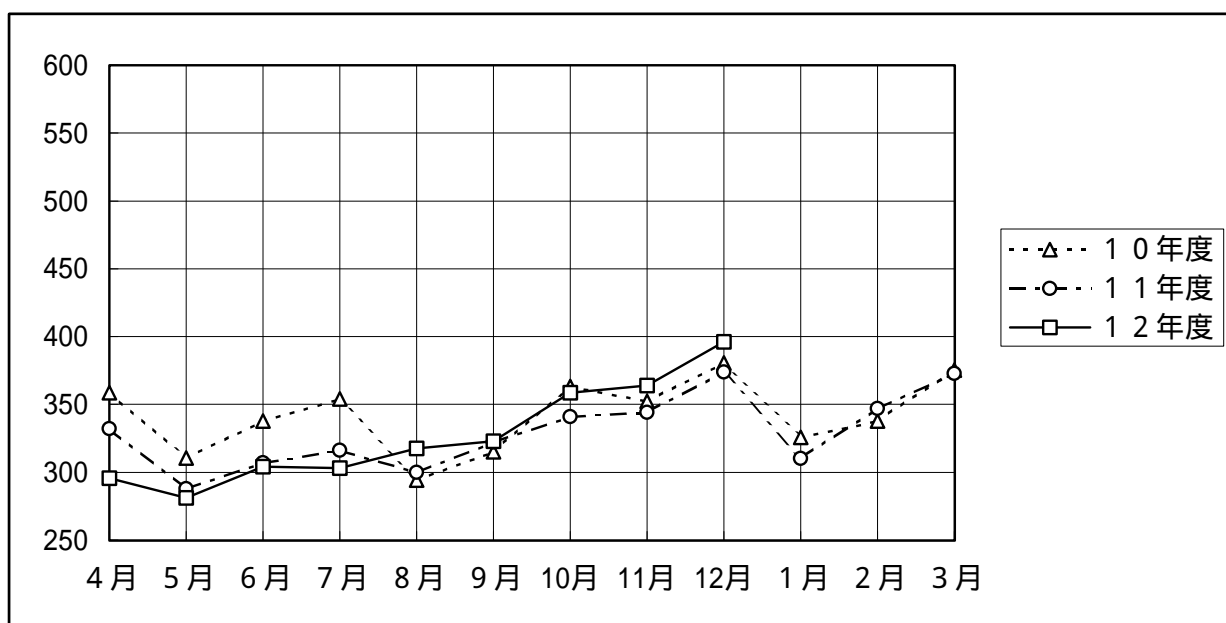


交通経済指標		貨物						
年 月	項目 分類 数値	J R 貨物会社(合計)			J R 貨物会社(車扱)			J R 貨
		原数値	前期比 (季調済) %	前年同期 (月)比 %	原数値	前期比 (季調済) %	前年同期 (月)比 %	原数値
		千トン			千トン			千トン
8年度		49,743	—	4.5	27,998	—	11.2	21,745
9年度		47,831	—	3.8	25,304	—	9.6	22,526
10年度		41,048	—	14.2	20,162	—	20.3	20,886
11年度		39,541	—	3.7	19,026	—	5.6	20,515
11年	7月~9月	9,385	1.3	2.5	4,357	1.3	6.5	5,028
	10月~12月	10,588	0.0	3.4	5,123	0.7	4.7	5,464
12年	1月~3月	10,300	0.3	0.8	5,320	2.0	0.5	4,980
	4月~6月	8,808	3.7	5.0	4,035	5.6	4.5	4,773
	7月~9月	9,435	4.3	0.5	4,306	1.8	1.2	5,128
	10月~12月	p 11,191	p 5.9	p 5.7	p 5,508	p 10.9	p 7.5	p 5,682
11年	10月	3,408	1.0	6.1	1,515	4.4	7.9	1,893
	11月	3,440	0.2	2.4	1,665	4.3	2.6	1,775
	12月	3,739	1.4	1.7	1,943	2.3	3.7	1,796
12年	1月	3,103	1.4	4.7	1,657	2.0	5.6	1,446
	2月	3,468	1.5	2.7	1,838	1.2	3.1	1,630
	3月	3,729	0.8	0.6	1,825	1.6	0.8	1,904
	4月	2,956	5.7	11.0	1,356	6.3	8.7	1,599
	5月	2,810	1.8	2.3	1,322	0.9	1.1	1,489
	6月	3,042	3.0	0.8	1,357	0.0	3.3	1,685
	7月	3,030	3.0	4.2	1,320	6.4	8.0	1,710
	8月	3,176	10.1	5.9	1,505	15.4	3.7	1,671
	9月	3,228	4.9	0.2	1,481	2.8	0.7	1,747
	10月	3,588	4.4	5.3	1,679	6.1	10.8	1,909
	11月	r 3,641	r 0.1	r 5.9	r 1,774	r 0.6	r 6.6	r 1,867
	12月	p 3,961	p 4.2	p 5.9	p 2,056	p 3.2	p 5.8	p 1,906
資料出所等		日 本 貨 物 鉄 道 株 式 会 社						

注 (1) p印は速報値を示す。(2) r印は修正値を示す。(3)年度及び四半期の原数値は、四捨五入の

(万トン) 図1 J R 貨物輸送トン数



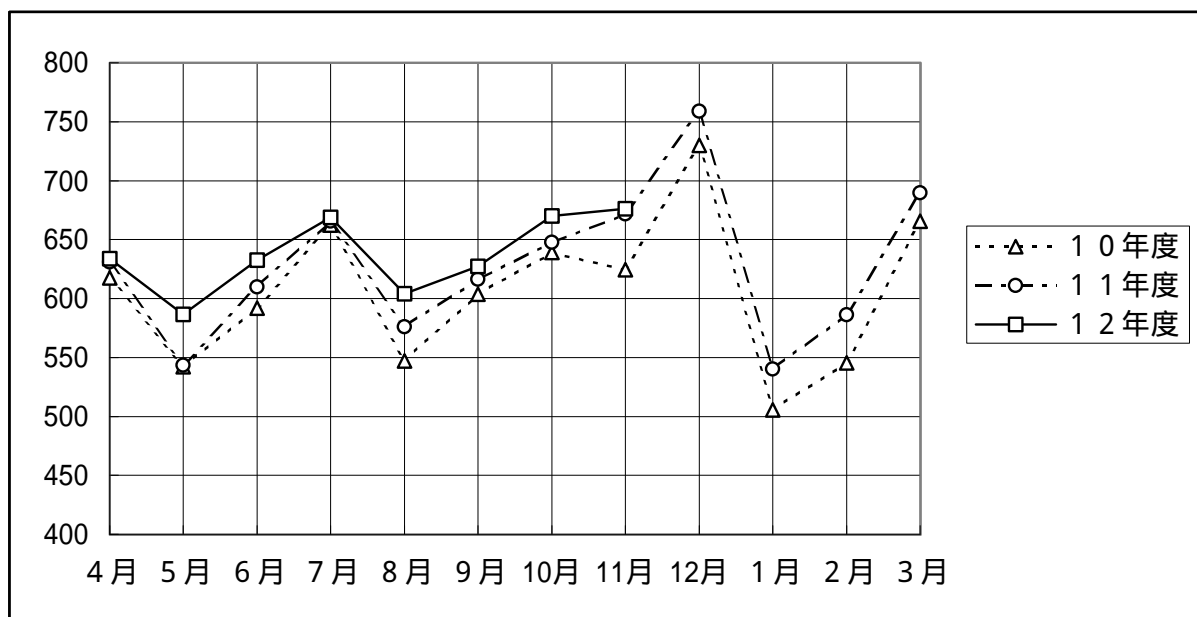
輪		送						
物会社(コンテナ)		特別積合せトラック			一般トラック		宅配貨物取扱個数	
前期比 (季調済)	前年同期 (月)比	原数値	前期比 (季調済)	前年同期 (月)比	前年同期 (月)比	原数値	前期比 (季調済)	前年 (月)
%	%	千トン	%	%	(平均)%	千個	%	
—	5.7	77,068	—	4.4	1.2	1,463,179	—	
—	3.6	75,414	—	2.1	3.1	1,533,684	—	
—	7.3	72,743	—	3.5	7.4	1,582,136	—	
—	1.8	75,365	—	3.6	0.3	1,749,210	—	
0.3	1.2	18,581	1.1	2.5	1.2	456,277	5.4	
0.3	2.2	20,780	1.4	4.2	0.8	543,552	2.9	
0.2	1.2	18,160	1.3	5.8	2.5	388,505	6.0	
4.5	5.3	18,530	0.2	3.9	3.2	393,020	6.8	
7.7	2.0	19,002	0.3	2.3	2.4	479,917	3.2	
p 2.0	p 4.0							
0.9	4.6	6,476	0.0	1.3	0.2	135,799	2.9	
0.9	2.1	6,716	3.1	7.6	1.9	146,743	1.3	
1.3	0.5	7,588	0.8	3.9	0.7	261,010	3.5	
0.1	3.7	5,403	4.4	6.9	0.9	115,684	6.5	
1.2	2.2	5,861	5.2	7.5	5.0	122,825	0.8	
4.1	2.0	6,896	0.8	3.6	3.4	149,996	23.9	
6.8	12.9	6,340	0.6	0.4	1.0	128,383	11.9	
4.2	3.4	5,866	0.3	7.9	4.2	127,370	17.6	
5.8	1.3	6,324	1.6	3.7	4.3	137,267	1.2	
0.5	1.0	6,687	2.3	0.5	0.4	186,192	5.8	
8.9	7.9	6,042	3.1	4.9	4.5	148,184	4.1	
8.1	0.3	6,274	3.2	1.8	2.4	145,541	1.0	
2.6	0.8	6,702	1.2	3.5	1.0	152,261	4.6	
r 0.0	r 5.2	6,761	0.9	0.7	1.8	161,107	0.3	
p 6.5	p 6.1							

社

トラック輸送情報(特別積合せトラック27社、一般(特別積合せを除く。)トラック約1,100社及び宅配貨物取扱20社)

関係で各月の積上げ値と一致しないことがある。

(万トン) 図2 特別積合せトラック(27社)輸送トン数



	同期 比
	%
	6.6
	4.8
	3.2
	10.6
	9.1
	9.3
	14.0
	8.9
	5.2
	9.8
	12.8
	7.2
	12.1
	17.7
	12.4
	8.1
	11.1
	7.6
	1.7
	9.9
	5.2
	12.1
	9.8