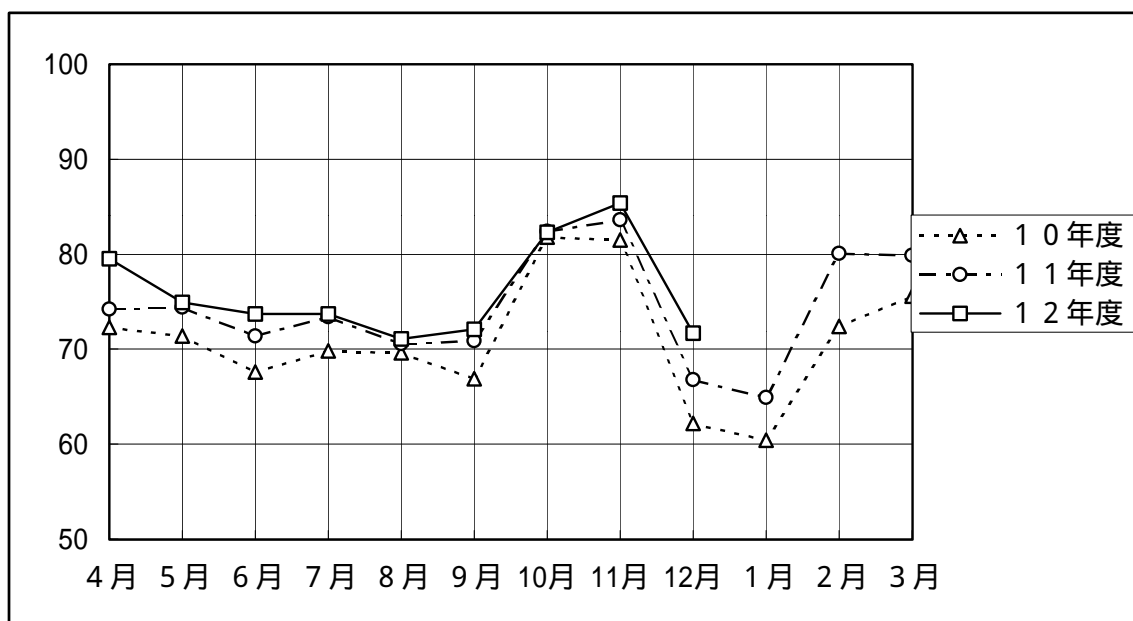


| 分類 項目 年 月 | 輸 送 | | | | | | 新造船 原 数 値 |
|-----------------|--------------------|----------------|---------------|-----------------------------|---------------|-----------------|---------------|
| | 外人旅行取扱額 | | | ホテル(東京・大阪) | | | |
| | 原 数 値 | 前 期 比 (季調済) | 前年同期 (月) 比 | 稼働率 | 対前期(月) 増 減 | 対前年同期 (月)増 減 | |
| 億円 | % | % | % | ポイント | ポイント | 千(G/T) | |
| 8年度 | 295 | — | 4.4 | 74.4 | — | 4.3 | 10,120 |
| 9年度 | 364 | — | 23.3 | 74.2 | — | 0.2 | 13,460 |
| 10年度 | 295 | — | 18.9 | 68.8 | — | 5.4 | 10,582 |
| 11年度 | r 297 | — | r 0.5 | 74.4 | — | 5.6 | 9,888 |
| 11年7月~9月 | 75 | 7.0 | 4.0 | 71.6 | 1.7 | 2.8 | 1,694 |
| 10月~12月 | r 99 | r 0.5 | r 0.6 | 77.7 | 6.1 | 2.5 | 3,245 |
| 12年1月~3月 | 42 | 14.3 | 3.6 | 74.9 | 2.8 | 5.6 | 2,633 |
| 4月~6月 | 76 | 17.4 | 6.0 | 76.0 | 1.1 | 2.7 | 2,129 |
| 7月~9月 | 77 | 3.2 | 2.8 | 72.3 | 3.7 | 0.7 | 3,339 |
| 10月~12月 | r 79.8 | r 7.5 | r 2.1 | 79.8 | 7.5 | 2.1 | 3,490 |
| 11年10月 | 38 | 10.7 | 13.5 | 82.4 | 11.5 | 0.6 | 744 |
| 11月 | r 35 | r 9.2 | r 20.6 | 83.6 | 1.2 | 2.1 | 531 |
| 12月 | 26 | 14.7 | 24.5 | 66.8 | 16.8 | 4.6 | 1,971 |
| 12年1月 | 9 | 31.3 | 6.1 | 64.9 | 1.9 | 4.5 | 1,327 |
| 2月 | 14 | 26.6 | 4.5 | 80.1 | 15.2 | 7.7 | 902 |
| 3月 | 19 | 5.5 | 8.2 | 79.9 | 0.2 | 4.3 | 404 |
| 4月 | 27 | 16.3 | 14.2 | 79.5 | 0.4 | 5.3 | 906 |
| 5月 | 24 | 0.0 | 1.1 | 74.9 | 4.6 | 0.5 | 636 |
| 6月 | 25 | 4.3 | 2.8 | 73.7 | 1.2 | 2.3 | 588 |
| 7月 | 23 | 0.2 | 7.3 | 73.7 | 0.0 | 0.3 | 858 |
| 8月 | 31 | 16.6 | 10.7 | 71.1 | 2.6 | 0.5 | 1,754 |
| 9月 | 23 | 14.3 | 4.4 | 72.1 | 1.0 | 1.2 | 727 |
| 10月 | 30 | 17.5 | 21.8 | r 82.3 | r 10.2 | r 0.1 | 1,563 |
| 11月 | 36 | 18.9 | 4.3 | r 85.4 | r 3.1 | r 1.8 | 698 |
| 12月 | | | | 71.7 | 13.7 | 4.9 | 1,229 |
| 資料出所等 | 主要旅行業社50社の旅行取扱状況速報 | | | 東京特別区内10ホテル及び大阪市内4ホテルの客室稼働率 | | | 臨時船舶法による以上の建造 |

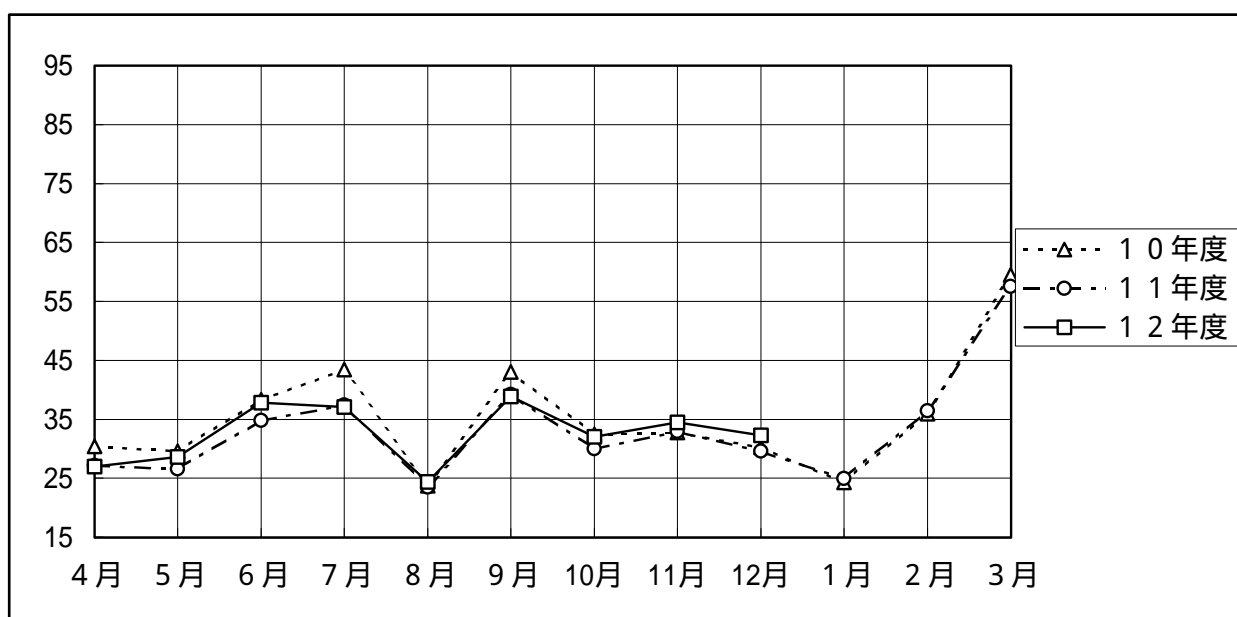
注 (1) 客室稼働率は、(利用客室数÷延利用可能客室数)×100で算出した。
 なお平成11年3月より、大阪市内ホテル1減のため4で算出した。

(%) 図19 ホテル(東京10,大阪4)稼働率



| 関 | | | 連 | | | | | |
|--------------------------|------------------|----------|---------------|----------|----------|------------------------|----------|-------|
| 受注量 | 新造船竣工量 | | 自動車新車登録台数(合計) | | | 自動車新車登録台数(貨物) | | |
| 前年同期(月)比 | 原数値 | 前年同期(月)比 | 原数値 | 前期比(季調済) | 前年同期(月)比 | 原数値 | 前期比(季調済) | 前年(月) |
| % | 千(G/T) | % | 千台 | % | % | 千台 | % | |
| 1.0 | 8,762 | 8.5 | 5,596 | — | 7.4 | 815 | — | |
| 33.0 | 8,391 | 4.2 | 4,771 | — | 14.7 | 658 | — | |
| 21.4 | 9,122 | 8.7 | 4,234 | — | 11.2 | 498 | — | |
| 6.6 | 9,835 | 7.8 | 3,999 | — | 5.6 | 459 | — | |
| 32.4 | 2,193 | 0.3 | 1,000 | 0.1 | 9.2 | 123 | 6.9 | |
| 52.7 | 2,380 | 37.1 | 926 | 3.0 | 3.0 | 102 | 5.5 | |
| 7.8 | 3,604 | 2.0 | 1,189 | 2.0 | 0.6 | 131 | 2.2 | |
| 8.0 | 2,310 | 39.4 | 934 | 7.0 | 5.6 | 113 | 11.8 | |
| 97.1 | 2,795 | 27.4 | 1,004 | 4.6 | 0.4 | 123 | 3.9 | |
| 7.5 | | | 988 | 3.3 | 6.7 | 114 | 7.7 | |
| 8.9 | 876 | 52.4 | 300 | 1.8 | 7.4 | 34 | 2.7 | |
| 29.4 | 851 | 39.4 | 329 | 2.0 | 0.3 | 38 | 1.2 | |
| 185.5 | 653 | 18.6 | 296 | 1.5 | 1.8 | 31 | 3.4 | |
| 20.8 | 1,682 | 19.6 | 249 | 14.2 | 2.9 | 27 | 0.4 | |
| 28.5 | 718 | 17.5 | 364 | 11.6 | 1.5 | 38 | 1.9 | |
| 37.0 | 1,204 | 4.2 | 575 | 2.1 | 3.3 | 66 | 1.8 | |
| 14.9 | 816 | 115.2 | 270 | 6.6 | 0.4 | 27 | 8.8 | |
| 30.9 | 436 | 22.1 | 286 | 2.8 | 7.8 | 41 | 37.3 | |
| 23.1 | 1,059 | 14.9 | 378 | 5.1 | 8.7 | 45 | 8.0 | |
| 122.0 | 871 | 9.6 | 371 | 9.8 | 0.8 | 42 | 7.9 | |
| 202.7 | 739 | 19.2 | 244 | 9.6 | 4.2 | 30 | 8.2 | |
| 0.2 | 1,186 | 52.1 | 389 | 9.5 | 0.8 | 51 | 10.0 | |
| 110.2 | 1,095 | 25.1 | 320 | 3.8 | 6.5 | 37 | 10.2 | |
| 31.5 | 490 | 42.5 | 345 | 0.2 | 4.8 | 40 | 4.6 | |
| 37.6 | | | 323 | 7.1 | 9.1 | 38 | 14.6 | |
| 建造調整 2,500G/T 許可集計 | 造船統計速報 (43工場) | | 自動車登録統計情報 | | | 自動車登録統計情報 <特種(殊)車を除 | | |

(万台) 図20 自動車新車登録台数(合計)



車)

同期
比

%

0.7

19.4

24.2

8.0

5.1

4.2

6.0

10.1

0.3

12.1

6.7

2.1

4.1

8.7

4.6

5.7

14.8

37.6

9.7

3.0

5.8

5.7

10.1

5.0

23.0

< >