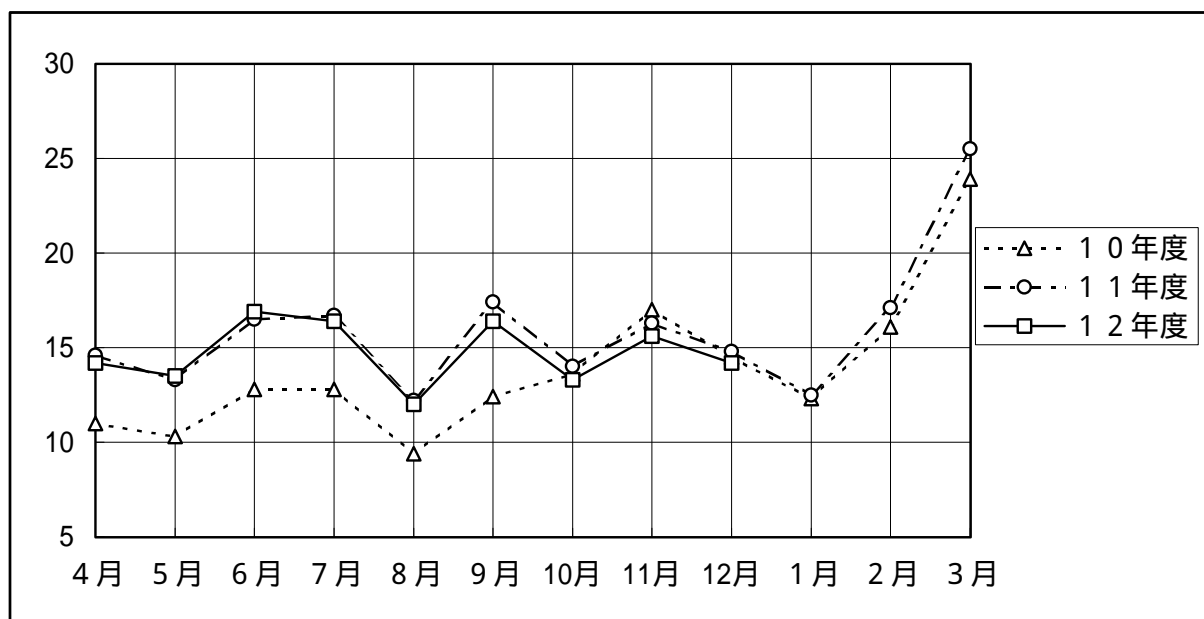


| 分類 項目 数値 年 月 | 輸 送 | | | | | | 自動車保 原 数 値 千台 |
|-----------------------|---------------------------|---------------------|--------------------|------------------------|---------------------|--------------------|--------------------------|
| | 自動車新車登録台数(旅客車) | | | 軽自動車販売台数 | | | |
| | 原 数 値 | 前 期 比 (季調済) % | 前年同期 (月) 比 % | 原 数 値 | 前 期 比 (季調済) % | 前年同期 (月) 比 % | |
| 8年度 | 4,628 | — | 8.7 | 1,730 | — | 0.2 | 71,777 |
| 9年度 | 3,987 | — | 13.9 | 1,533 | — | 11.4 | 72,857 |
| 10年度 | 3,621 | — | 9.2 | 1,661 | — | 8.3 | 73,688 |
| 11年度 | 3,435 | — | 5.1 | 1,909 | — | 14.9 | 74,583 |
| 11年 7月~9月 | 849 | 0.9 | 9.8 | 463 | 3.0 | 33.9 | 74,624 |
| 10月~12月 | 799 | 3.4 | 2.7 | 451 | 5.1 | 0.1 | 74,915 |
| 12年 1月~3月 | 1,030 | 3.0 | 0.4 | 551 | 5.0 | 5.3 | 74,583 |
| 4月~6月 | 798 | 6.9 | 5.3 | 445 | 2.1 | 0.2 | 75,053 |
| 7月~9月 | 856 | 4.9 | 0.8 | 448 | 0.7 | 3.3 | 75,566 |
| 10月~12月 | 850 | 2.6 | 6.4 | 431 | 5.5 | 4.3 | 75,566 |
| 11年 10月 | 259 | 2.5 | 7.5 | 140 | 3.4 | 2.4 | 74,715 |
| 11月 | 283 | 1.0 | 0.8 | 163 | 0.2 | 3.8 | 74,850 |
| 12月 | 257 | 1.6 | 1.3 | 148 | 2.1 | 2.0 | 74,915 |
| 12年 1月 | 217 | 17.5 | 4.8 | 125 | 8.2 | 1.8 | 74,880 |
| 2月 | 318 | 11.8 | 2.5 | 171 | 4.2 | 5.8 | 74,916 |
| 3月 | 495 | 4.7 | 2.7 | 255 | 3.8 | 6.9 | 74,583 |
| 4月 | 236 | 11.0 | 2.1 | 142 | 4.2 | 2.9 | 74,747 |
| 5月 | 238 | 2.5 | 3.9 | 135 | 1.1 | 1.3 | 74,836 |
| 6月 | 324 | 7.6 | 8.8 | 169 | 5.2 | 2.0 | 75,053 |
| 7月 | 321 | 11.0 | 0.2 | 164 | 0.2 | 1.7 | 75,269 |
| 8月 | 207 | 13.0 | 6.4 | 120 | 1.5 | 2.1 | 75,320 |
| 9月 | 328 | 11.3 | 1.5 | 164 | 6.1 | 5.6 | 75,566 |
| 10月 | 275 | 4.5 | 6.4 | 133 | 2.5 | 4.7 | 75,633 |
| 11月 | 297 | 1.8 | 5.1 | 156 | 2.3 | 4.4 | 75,780 |
| 12月 | 277 | 6.7 | 7.8 | 142 | 0.4 | 3.9 | 75,780 |
| 資料出所等 | 自動車登録統計情報 <乗用車とバスの合計値> | | | 軽自動車新車販売情報 <軽二輪を除く> | | | 登録自動車・ 動車及び軽 計月末台数 |

注 自動車保有車両数の年度、四半期の値は、年度末、四半期末の台数である。

(万台) 図21 軽自動車販売台数



| 連 関 | | | | | | |
|----------------------|-------------|--------------|--------------|------------|--------------|--------------|
| 有車両数 前年同期 (月)比 | 高速道路(合計) | | | 東名高速道路通行台数 | | |
| | 原数値 | 前期比 (季調済) | 前年同期 (月)比 | 原数値 | 前期比 (季調済) | 前年同期 (月)比 |
| % | 万台/月 | % | % | 千台/月 | % | % |
| 2.4 | 11,998 | — | 4.1 | 12,553 | — | 2.8 |
| 1.5 | 12,013 | — | 0.1 | 12,424 | — | 1.0 |
| 1.1 | 11,899 | — | 0.9 | 12,604 | — | 1.5 |
| 1.2 | 12,040 | — | 1.2 | 12,676 | — | 0.6 |
| 1.3 | 12,681 | 1.2 | 0.5 | 13,167 | 1.0 | 0.1 |
| 1.2 | 12,289 | 0.9 | 1.5 | 12,690 | 0.8 | 0.5 |
| 1.2 | 11,585 | 0.3 | 3.4 | 12,554 | 0.4 | 2.4 |
| 1.3 | 11,820 | 0.0 | 1.9 | 12,454 | 0.9 | 1.3 |
| 1.3 | 12,966 | 1.5 | 2.2 | 13,506 | 2.1 | 2.6 |
| | 12,488 | 0.5 | 1.6 | 12,823 | 0.3 | 1.1 |
| 1.3 | 12,616 | 2.1 | 2.9 | 12,392 | 2.3 | 2.0 |
| 1.2 | 12,144 | 0.8 | 0.1 | 12,710 | 1.9 | 1.1 |
| 1.2 | 12,108 | 0.2 | 1.7 | 12,967 | 0.1 | 0.6 |
| 1.2 | 11,201 | 0.7 | 2.3 | 12,103 | 1.5 | 1.1 |
| 1.2 | 10,853 | 0.5 | 6.0 | 11,905 | 0.2 | 4.4 |
| 1.2 | 12,700 | 1.1 | 2.4 | 13,653 | 0.9 | 1.7 |
| 1.2 | 11,782 | 0.9 | 2.7 | 12,500 | 0.3 | 1.7 |
| 1.2 | 12,164 | 0.0 | 0.8 | 12,624 | 1.0 | 1.1 |
| 1.3 | 11,515 | 0.4 | 2.0 | 12,237 | 0.0 | 1.1 |
| 1.3 | 12,733 | 0.4 | 1.6 | 13,563 | 2.2 | 2.3 |
| 1.3 | 14,106 | 1.7 | 2.4 | 14,268 | 1.2 | 3.0 |
| 1.3 | 12,059 | 1.2 | 2.8 | 12,686 | 1.7 | 2.4 |
| 1.2 | 12,633 | 0.4 | 0.1 | 12,160 | 0.5 | 1.9 |
| 1.2 | 12,324 | 0.4 | 1.5 | 12,992 | 0.9 | 2.2 |
| | 12,508 | 2.0 | 3.3 | 13,319 | 1.4 | 2.7 |
| 小型2輪自 動車の合 | 日 本 道 路 公 団 | | | | | |

(万台) 図22 高速道路通行台数の推移

