

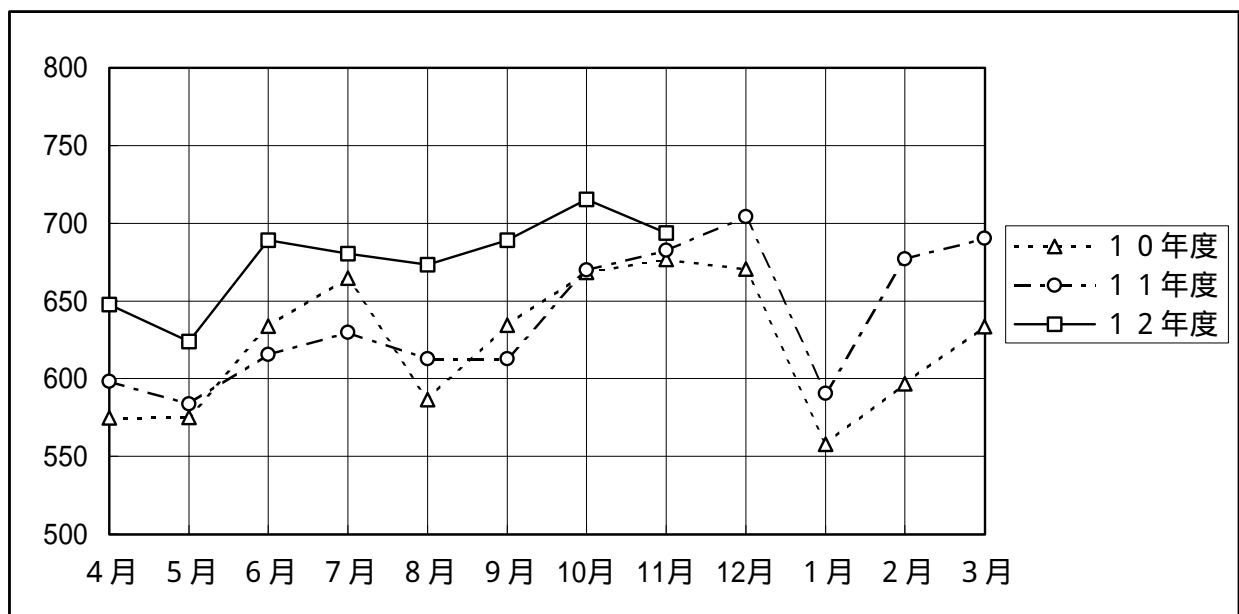
年 月	分類 項目 数値	貨 物						
		内航海運（貨物船）			内航海運（油送船）			外 原数値
		原数値	前期比 （季調済）	前年同期 （月）比	原数値	前期比 （季調済）	前年同期 （月）比	
千トン	%	%	千トン	%	%	千トン		
8年度		82,549	—	2.8	73,143	—	0.5	12,910
9年度		80,694	—	2.2	69,114	—	5.5	13,215
10年度		74,734	—	7.4	63,322	—	8.4	14,968
11年度		76,681	—	2.6	61,561	—	2.8	13,897
11年7月～9月		18,555	1.2	1.6	14,803	3.5	14.2	3,456
10月～12月		20,570	2.8	2.0	16,359	8.9	11.0	3,757
12年1月～3月		19,578	1.8	9.5	16,657	8.0	2.0	3,437
4月～6月		19,607	2.9	9.1	13,562	2.1	1.3	3,179
7月～9月		20,427	2.1	10.1	15,039	1.2	1.6	3,471
10月～12月								
11年10月		6,700	1.1	0.2	5,190	8.7	10.7	1,254
11年11月		6,827	4.2	0.9	5,281	2.7	13.6	1,238
11年12月		7,043	0.5	5.0	5,888	0.2	8.9	1,265
12年1月		5,904	0.3	5.9	5,304	10.1	1.1	1,003
12年2月		6,770	1.4	13.5	5,456	1.2	3.3	1,100
12年3月		6,903	1.7	9.0	5,897	11.8	3.7	1,334
12年4月		6,477	3.9	8.3	4,749	5.2	4.0	1,216
12年5月		6,238	4.2	6.9	4,415	1.4	3.5	941
12年6月		6,892	8.1	11.9	4,398	0.8	2.9	1,022
12年7月		6,804	1.8	8.1	4,879	2.3	0.1	1,192
12年8月		6,733	0.5	9.8	5,281	0.7	3.9	1,095
12年9月		6,890	1.2	12.4	4,879	1.8	0.7	1,185
12年10月		7,152	2.9	6.7	4,485	5.5	13.6	946
12年11月		6,938	1.2	1.6	4,648	3.1	12.0	
12年12月								
資料出所等		内航運送業13社の輸送トン数 （二次輸送を含む）			内航運送業8社の輸送トン数 （二次輸送を含む）			

注 (1)外航海運は、平成11年4月に大阪商船三井船船とナビックスラインが合併したため商船三井、日本郵船、川崎汽船の3社となった。

(2)外航海運の年度欄の数値は、暦年である。

(3)内航海運（油送船）は、平成11年10月より8社となったため、前年同期（月）比を算出するにあたっては

(万トン) 図3 内航海運（一般貨物船）（13社）輸送トン数



輸送							
航海運（輸出）		外航海運（輸入）			外航海運（三国間）		
前期比 （季調済）	前年同期 （月）比	原数値	前期比 （季調済）	前年同期 （月）比	原数値	前期比 （季調済）	前年同期 （月）比
%	%	千トン	%	%	千トン	%	%
—	8.5	244,630	—	1.3	65,206	—	15.6
—	2.4	261,754	—	7.0	75,879	—	16.4
—	13.3	261,991	—	0.1	76,872	—	1.3
—	7.2	265,348	—	1.3	83,732	—	8.9
7.0	16.7	66,959	1.0	2.6	21,706	3.1	6.7
6.5	9.3	72,050	5.1	13.4	22,151	11.8	10.5
4.8	5.5	66,222	3.4	3.5	21,877	10.9	25.7
10.3	7.2	68,149	6.7	9.3	22,642	16.1	0.8
1.0	0.4	70,283	4.0	5.0	22,444	1.9	3.4
2.3	17.7	23,672	0.8	15.3	7,059	0.5	1.0
21.1	6.4	23,699	3.8	14.3	7,546	13.9	20.7
20.1	13.0	24,678	1.2	10.6	7,546	2.7	13.2
10.6	2.1	22,435	2.3	6.3	6,894	4.2	10.6
4.0	7.8	21,132	2.4	8.7	7,447	12.5	37.9
15.8	10.1	22,656	0.1	9.9	7,537	14.3	30.6
5.6	10.0	25,588	18.7	20.6	7,416	25.0	7.6
21.5	22.3	21,685	15.7	4.3	6,927	15.0	8.3
7.3	7.9	20,875	3.2	2.7	8,299	30.8	3.3
3.7	6.5	23,766	1.5	1.6	7,640	16.9	2.7
1.6	1.2	22,770	1.7	5.2	6,731	7.2	1.3
4.6	3.6	23,747	7.6	8.4	8,074	31.9	14.8
19.8	24.6	17,253	30.1	27.1	5,454	36.3	22.7

#### 外航船舶運航事業3社の輸送トン数

平成10年10月より8社の数値をもって対比した。

(4)内航海運（貨物船）は、平成12年10月エヌケーケー物流と日産船舶が合併し13社となる。

(万トン) 図4 内航海運（油送船）（8社）輸送トン数

