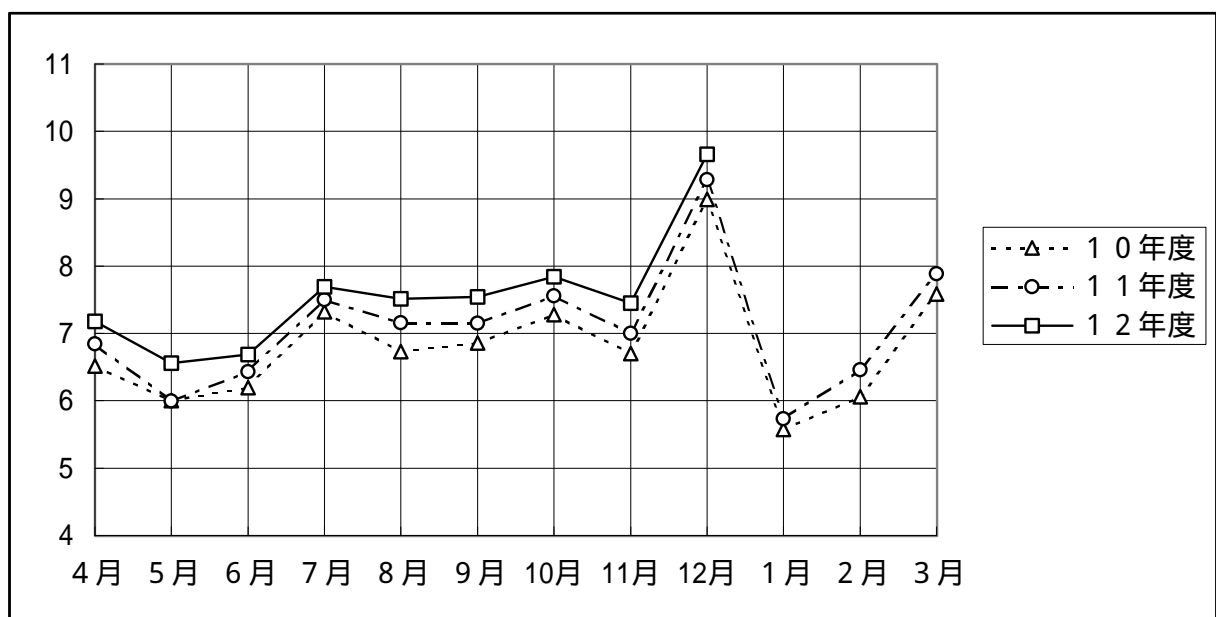


分類 項目 年 月	貨 物						冷蔵 原 数 値
	航 空 (国内線)			航 空 (国際線)			
	原 数 値	前 期 比 (季調済) %	前年同期 (月) 比 %	原 数 値	前 期 比 (季調済) %	前年同期 (月) 比 %	
8 年度	800,951	—	5.8	935,962	—	5.9	千トン 219
9 年度	814,309	—	1.7	1,011,421	—	8.1	209
10 年度	818,096	—	0.5	1,033,115	—	2.1	219
11 年度	849,928	—	3.9	1,201,622	—	16.3	242
11 年 7 月 ~ 9 月	218,084	2.0	4.3	297,085	1.6	13.2	242
10 月 ~ 12 月	238,429	0.4	3.8	330,436	4.3	18.8	256
12 年 1 月 ~ 3 月	200,723	0.9	4.4	292,294	2.6	16.1	240
4 月 ~ 6 月	204,224	3.4	6.0	307,396	0.3	9.1	244
7 月 ~ 9 月	227,457	0.7	4.3	317,293	0.6	6.8	249
10 月 ~ 12 月	p 249,559	p 0.0	p 4.7	p 322,572	p 4.7	p 2.4	
11 年 10 月	75,588	0.4	3.8	111,440	1.6	18.8	233
11 月	69,986	0.3	4.5	108,944	2.6	16.9	263
12 月	92,855	1.6	3.3	110,052	4.4	20.7	270
12 年 1 月	57,288	0.3	2.7	89,024	0.1	15.3	224
2 月	64,616	2.8	6.7	92,617	1.2	19.3	241
3 月	78,819	0.9	3.9	110,653	0.7	14.2	255
4 月	71,773	4.3	4.9	104,451	1.4	13.6	247
5 月	65,559	1.4	9.4	97,211	0.5	7.0	247
6 月	66,892	0.6	4.0	105,734	0.0	6.8	239
7 月	76,925	0.2	2.5	106,697	1.0	7.5	261
8 月	75,130	1.5	5.0	101,477	2.7	5.7	255
9 月	75,402	1.1	5.4	109,119	1.4	7.1	231
10 月	78,428	1.0	3.8	112,791	2.5	1.2	255
11 月	r 74,523	r 0.6	r 6.5	r 107,400	r 3.2	r 1.4	257
12 月	p 96,608	p 1.6	p 4.0	p 102,381	p 0.8	p 7.0	
資料出所等	航空主要3社の輸送トン数			日本航空、日本アジア航空、日本貨物航空、 全日本空輸(61.3より)及び日本エアシステ ム(63.1より)の輸送トン数			

注 (1)航空(国際線)は、三国間の貨物輸送量を含む。(2)冷蔵倉庫の入庫高・保管残高の年度、四半期算出した。

(万トン) 図7 航空国内線(航空主要3社)輸送トン数



輸					送		
倉庫(月間入庫高)		冷蔵倉庫(月末保管残高)			冷蔵倉庫回転率		
前期比 (季調済)	前年同期 (月)比	原数値	前期比 (季調済)	前年同期 (月)比	対前期 (月)増減	対前年同期 (月)増減	
%	%	千トン	%	%	%	ポイント	ポイント
—	0.6	562	—	8.7	36.5	—	4.8
—	4.9	541	—	3.8	39.8	—	3.3
—	5.0	462	—	14.5	51.5	—	11.7
—	10.3	496	—	7.4	46.8	—	4.7
6.5	10.1	489	1.4	7.2	48.2	1.6	0.4
1.3	9.7	500	2.8	9.4	50.6	2.4	0.3
6.8	10.7	533	8.4	12.8	43.2	7.4	1.7
7.3	6.5	529	0.6	13.8	46.4	3.2	3.4
3.0	3.1	544	0.7	11.2	45.1	1.3	3.1
10.2	2.7	493	2.6	5.4	47.6	1.4	3.2
15.2	18.9	508	4.3	9.7	51.1	3.5	3.1
0.5	13.6	498	3.1	13.2	54.7	3.6	0.6
4.4	5.6	519	2.8	11.5	41.9	12.8	2.0
1.4	15.4	538	2.2	12.8	43.7	1.8	0.7
9.1	11.0	541	1.4	14.0	47.0	3.3	1.5
0.2	2.5	527	0.3	15.2	47.5	0.5	6.0
3.9	6.3	532	2.4	12.2	46.2	1.3	1.9
1.2	11.0	528	0.6	14.0	45.5	0.7	1.7
8.0	5.2	543	0.8	14.7	47.4	1.9	4.6
5.5	4.2	549	0.7	11.1	46.2	1.2	2.3
1.3	0.2	539	2.2	8.0	43.4	2.8	2.8
0.6	9.2	543	0.4	10.0	46.7	3.3	0.9
5.9	2.2	542	1.7	6.7	47.5	0.8	3.6

東京都所在冷蔵倉庫事業所の合計トン数

の数値は月平均である。(3)回転率は、(入庫高+出庫高)÷(前月残高+当月残高)×100で

(万トン) 図8 航空国際線(日本航空、日本アジア航空、日本貨物航空、全日本空輸及び日本エアシステム)輸送トン数

