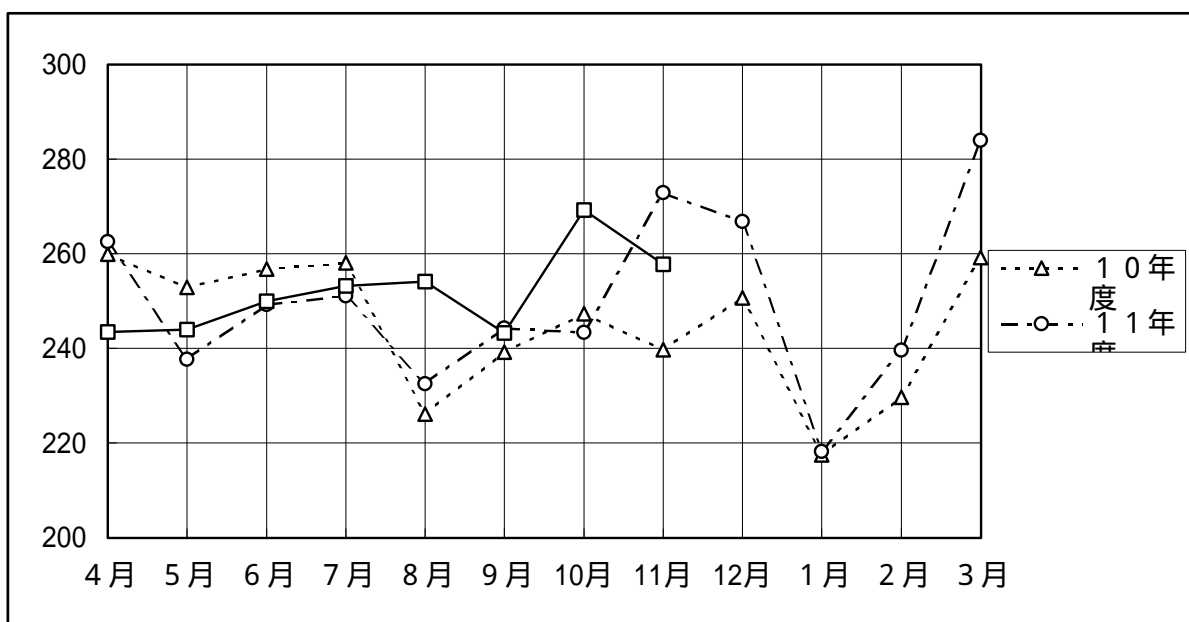


| 年 月   | 分類            | 貨 物 輸       |              |              |              |              |              |      |
|-------|---------------|-------------|--------------|--------------|--------------|--------------|--------------|------|
|       | 項目            | 普通倉庫（月間入庫高） |              |              | 普通倉庫（月末保管残高） |              |              | 普通   |
|       | 数値            | 原数値         | 前期比<br>（季調済） | 前年同期<br>（月）比 | 原数値          | 前期比<br>（季調済） | 前年同期<br>（月）比 |      |
|       | 千トン           | %           | %            | 千トン          | %            | %            | %            |      |
| 8年度   |               | 2,639       | —            | 0.8          | 5,415        | —            | 3.4          | 47.9 |
| 9年度   |               | 2,670       | —            | 1.2          | 5,917        | —            | 9.3          | 42.7 |
| 10年度  |               | 2,447       | —            | 8.3          | 5,671        | —            | 4.1          | 44.4 |
| 11年度  |               | 2,502       | —            | 2.2          | 5,293        | —            | 6.7          | 49.1 |
| 11年   | 7月～9月         | 2,426       | 0.6          | 0.6          | 5,267        | 2.1          | 9.8          | 46.6 |
|       | 10月～12月       | 2,610       | 3.4          | 6.1          | 5,158        | 1.1          | 6.3          | 51.1 |
| 12年   | 1月～3月         | 2,473       | 0.3          | 5.0          | 5,374        | 2.9          | 0.2          | 44.9 |
|       | 4月～6月         | 2,458       | 4.4          | 1.6          | 5,469        | 2.1          | 1.8          | 44.5 |
|       | 7月～9月         | 2,502       | 4.5          | 3.1          | 5,371        | 1.7          | 2.0          | 47.1 |
|       | 10月～12月       |             |              |              |              |              |              |      |
| 11年   | 10月           | 2,433       | 2.7          | 1.6          | 5,180        | 0.3          | 7.4          | 47.1 |
|       | 11月           | 2,729       | 13.4         | 13.8         | 5,205        | 0.2          | 6.1          | 52.3 |
|       | 12月           | 2,668       | 6.3          | 6.4          | 5,090        | 0.4          | 5.5          | 53.0 |
| 12年   | 1月            | 2,182       | 2.3          | 0.3          | 5,261        | 1.7          | 3.2          | 40.5 |
|       | 2月            | 2,396       | 1.4          | 4.4          | 5,376        | 0.5          | 0.3          | 44.0 |
|       | 3月            | 2,840       | 5.3          | 9.6          | 5,484        | 5.8          | 2.5          | 51.3 |
|       | 4月            | 2,435       | 7.3          | 7.2          | 5,455        | 0.4          | 1.2          | 44.8 |
|       | 5月            | 2,440       | 0.4          | 2.7          | 5,499        | 1.0          | 2.2          | 44.2 |
|       | 6月            | 2,499       | 2.2          | 0.3          | 5,452        | 1.4          | 1.8          | 46.1 |
|       | 7月            | 2,532       | 4.5          | 0.8          | 5,390        | 0.1          | 1.6          | 47.3 |
|       | 8月            | 2,541       | 5.7          | 9.3          | 5,462        | 0.7          | 3.2          | 46.2 |
|       | 9月            | 2,432       | 6.9          | 0.5          | 5,262        | 2.3          | 1.2          | 47.2 |
|       | 10月           | 2,692       | 6.5          | 10.7         | 5,287        | 0.3          | 2.1          | 50.8 |
|       | 11月           | 2,578       | 4.3          | 5.5          | 5,288        | 0.3          | 1.6          | 48.7 |
|       | 12月           |             |              |              |              |              |              |      |
| 資料出所等 | 倉庫大手21社の合計トン数 |             |              |              |              |              |              |      |

注 (1) 普通倉庫の入庫高・保管残高の年度、四半期の数値は月平均である。  
(2) 回転率は、 $(入庫高 + 出庫高) \div (前月残高 + 当月残高) \times 100$ で算出した。

(万トン) 図9 普通倉庫（大手21社）月間入庫高



| 送      |        |
|--------|--------|
| 倉庫回転率  |        |
| 対前期(月) | 対前年同期  |
| 増 減    | (月)増 減 |
| —      | 1.6    |
| —      | 5.2    |
| —      | 1.7    |
| —      | 4.7    |
| 0.1    | 4.8    |
| 4.5    | 4.8    |
| 6.2    | 0.5    |
| 0.4    | 2.0    |
| 2.6    | 0.5    |
| 0.4    | 2.4    |
| 5.2    | 8.8    |
| 0.7    | 5.7    |
| 12.5   | 0.7    |
| 3.5    | 0.8    |
| 7.3    | 2.8    |
| 6.5    | 3.7    |
| 0.6    | 0.0    |
| 1.9    | 0.6    |
| 1.2    | 0.3    |
| 1.1    | 2.2    |
| 1.0    | 0.3    |
| 3.6    | 3.7    |
| 2.1    | 3.6    |

(万トン)

図10 普通倉庫(大手21社)月末保管残高

