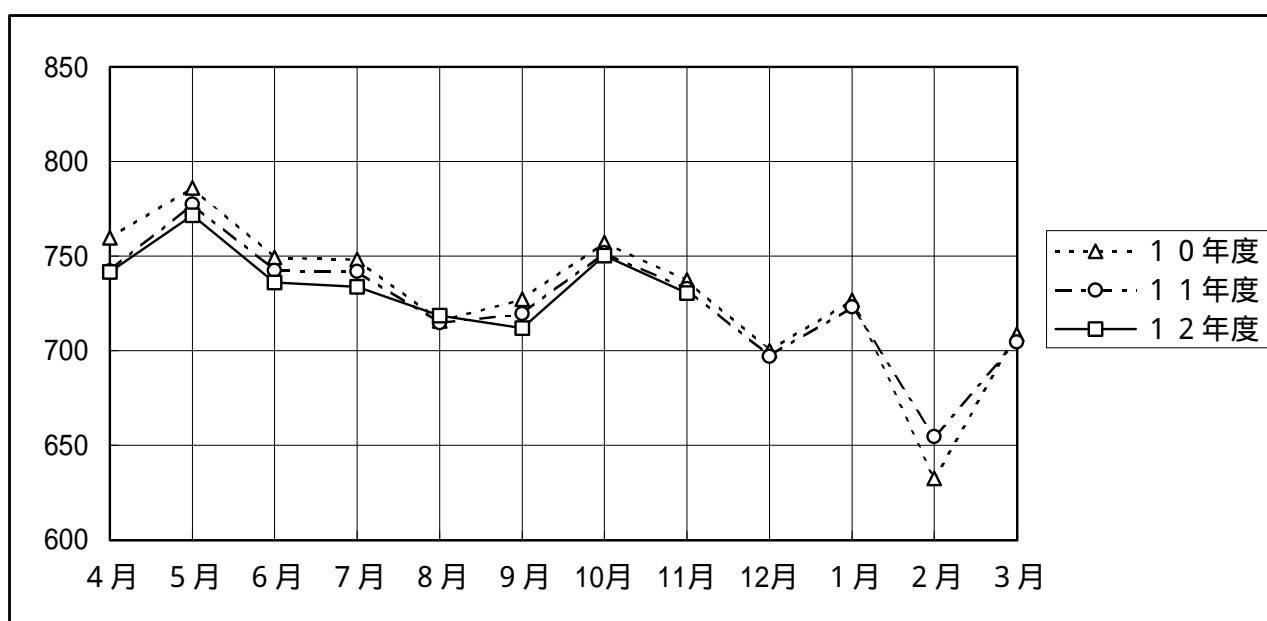


年 月	分類 項目 数値	旅 客			客		
		J R旅客会社(6社合計)			J R旅客会社(定期)		
		原数値	前期比 (季調済) %	前年同期 (月)比 %	原数値	前期比 (季調済) %	前年同期 (月)比 %
		千人			千人		
8年度		8,997,032	—	0.2	5,681,078	—	0.3
9年度		8,859,194	—	1.5	5,589,047	—	1.6
10年度		8,748,335	—	1.3	5,507,024	—	1.5
11年度		8,701,482	—	0.5	5,451,971	—	1.0
11年	7月~9月	2,176,013	0.4	0.7	1,357,638	0.6	1.1
	10月~12月	2,181,501	0.2	0.6	1,363,859	0.3	0.9
12年	1月~3月	2,082,053	0.7	0.7	1,281,031	0.6	0.2
	4月~6月	2,248,935	0.1	0.6	1,438,922	0.4	0.7
	7月~9月	2,164,093	0.5	0.5	1,346,792	0.5	0.8
	10月~12月						
11年	10月	751,677	0.1	0.7	479,604	0.5	1.3
	11月	732,829	0.1	0.6	465,349	0.2	0.5
	12月	696,995	0.2	0.4	418,906	0.2	0.9
12年	1月	722,993	1.0	0.5	463,368	1.1	1.3
	2月	654,563	1.1	3.5	403,272	1.2	3.8
	3月	704,497	1.5	0.6	414,391	1.6	1.6
	4月	741,519	0.5	0.1	460,587	0.2	0.6
	5月	771,487	0.1	0.8	499,072	0.3	0.6
	6月	735,929	0.2	0.9	479,263	0.8	0.9
	7月	733,678	0.4	1.1	456,637	0.3	0.8
	8月	718,407	1.9	0.5	433,750	0.4	0.1
	9月	712,008	1.4	1.1	456,405	0.6	1.5
	10月	750,297	0.1	0.2	480,103	0.7	0.1
	11月	730,333	0.4	0.3	463,220	0.6	0.5
	12月						
資料出所等		旅 客 鉄 道 株 式 会 社 6 社 の					

注 (1) J R旅客の原数値は、各旅客鉄道会社輸送実績の合計であるため、2社以上にまたがる旅
 合計で2%程度(新幹線旅客は15~20%程度)と推定される。(2) 民鉄とはJ R以外の鉄

(百万人)

図11 J R旅客輸送人員



輸			送				
JR旅客会社(定期外)			新幹線旅客(3社合計)		民鉄(合計)		
原数値	前期比 (季調済)	前年同期 (月)比	原数値	前年同期 (月)比	原数値	前期比 (季調済)	前年同期 (月)比
千人	%	%	千人	%	千人	%	%
3,315,954	—	1.0	280,964	1.8	13,596,267	—	0.4
3,270,147	—	1.4	283,655	1.0	13,385,819	—	1.5
3,241,311	—	0.9	280,520	1.1	13,249,271	—	1.0
3,249,511	—	0.3	277,432	1.1	13,032,763	—	1.6
818,375	0.4	0.1	68,058	1.3	3,220,699	0.1	1.6
817,642	0.1	0.1	72,530	0.9	3,272,764	0.5	1.8
801,022	0.4	1.5	65,511	1.1	3,138,734	0.7	0.6
810,013	0.3	0.3	72,521	1.7	3,377,384	0.4	0.7
817,301	0.1	0.1	68,247	0.3	3,192,111	0.0	0.9
272,073	0.5	0.3	27,713	1.8	1,116,581	0.8	2.5
267,480	0.1	0.8	23,424	1.2	1,109,995	0.4	1.6
278,089	0.2	0.4	21,393	0.5	1,046,188	0.1	1.4
259,625	0.3	0.9	21,814	0.6	1,062,522	0.7	1.2
251,291	0.2	3.0	21,573	4.4	1,025,104	0.7	0.6
290,106	1.1	0.9	22,124	0.4	1,051,108	0.7	1.2
280,932	1.4	0.9	27,449	1.0	1,108,814	0.1	0.6
272,415	0.5	1.1	22,914	2.8	1,146,953	0.3	0.6
256,666	0.2	0.7	22,158	1.3	1,121,617	0.8	0.8
277,041	1.4	1.6	24,547	0.8	1,083,592	0.7	1.5
284,657	3.7	1.5	24,028	1.6	1,053,050	0.4	0.2
255,603	2.5	0.3	19,672	0.0	1,055,469	0.3	0.9
270,194	0.4	0.7	27,994	1.0	1,110,170	0.2	0.6
267,113	0.5	0.1	23,865	1.9	1,106,635	0.3	0.3

輸送人員 鉄道輸送統計調査

客は重複計上されている。なお、重複計上の割合は、日本国有鉄道の60年度の実績によれば6社軌道事業をいう。なお、数値については、確定値でなく概算値である。

(百万人)

図12 民鉄旅客輸送人員

