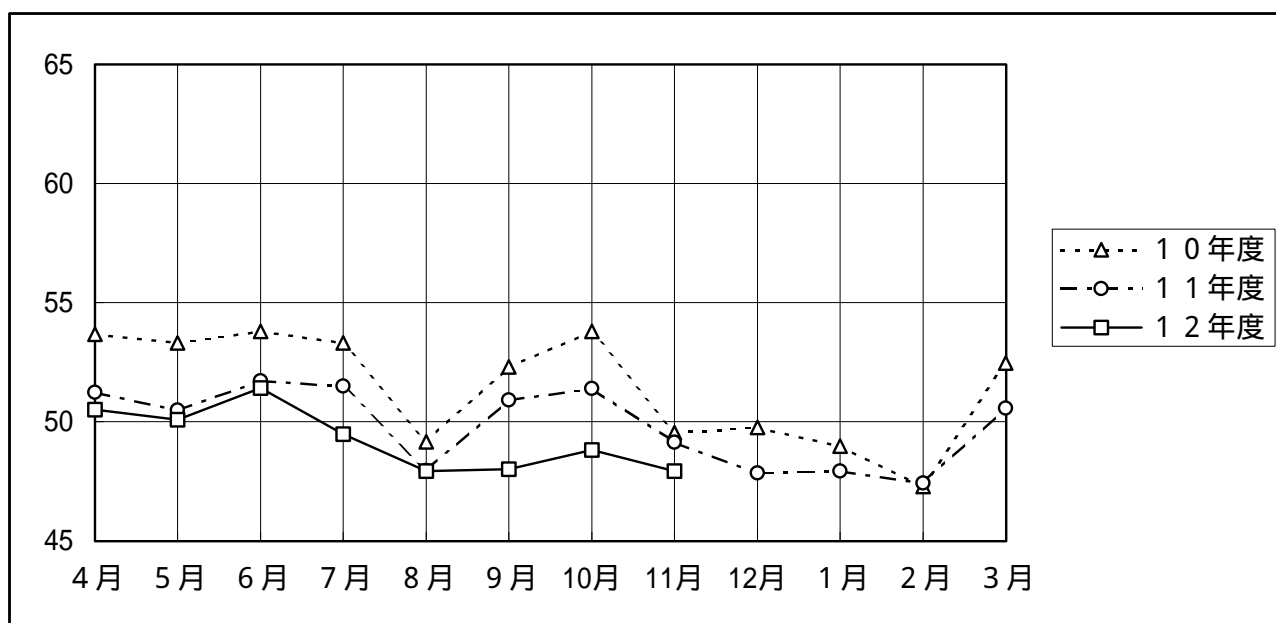


年 月	分類 項目 数値	旅 客								
		民 鉄 (定 期)			民 鉄 (定 期 外)			バ 原 数 値		
		原 数 値	前 期 比 (季 調 済)	前 年 同 期 (月 比)	原 数 値	前 期 比 (季 調 済)	前 年 同 期 (月 比)			
千人	%	%	千人	%	%	千人				
8年度		8,151,345	—	1.6	5,444,921	—	1.5	650,054		
9年度		8,020,740	—	1.6	5,365,079	—	1.5	645,938		
10年度		7,870,154	—	1.9	5,379,118	—	0.3	617,334		
11年度		7,628,935	—	3.1	5,403,827	—	0.5	598,000		
11年7月~9月		1,878,580	0.1	2.9	1,342,118	0.3	0.4	150,335		
10月~12月		1,914,491	0.7	3.1	1,358,273	0.1	0.0	148,354		
12年1月~3月		1,794,425	1.3	2.6	1,344,309	0.3	2.0	145,891		
4月~6月		2,007,206	0.2	1.7	1,370,178	0.3	0.8	151,983		
7月~9月	p	1,849,937	p	0.2	p	1,342,175	p	0.5	p	145,412
10月~12月										
11年10月		666,783	1.2	3.9	449,798	0.3	0.2	51,390		
11年11月		666,793	0.7	2.7	443,202	0.3	0.0	49,127		
11年12月		580,915	0.1	2.6	465,273	0.2	0.2	47,837		
12年1月		623,724	0.9	2.7	438,798	0.5	0.9	47,914		
12年2月		601,303	1.3	1.6	423,801	1.1	3.8	47,415		
12年3月		569,398	0.3	3.5	481,710	0.0	1.6	50,562		
12年4月		636,498	0.6	2.2	472,316	0.4	1.6	50,507		
12年5月		688,870	0.9	1.3	458,083	0.6	0.4	50,072		
12年6月		681,838	1.6	1.6	439,779	0.1	0.4	51,404		
12年7月		626,582	0.8	1.4	457,010	1.3	1.7	49,476		
12年8月	r	594,853	r	1.0	r	458,198	r	2.2	r	47,932
12年9月	p	628,502	p	0.7	p	426,967	p	1.4	p	48,004
12年10月	p	659,598	p	0.5	p	450,572	p	0.5	p	48,802
12年11月	p	658,395	p	0.1	p	448,240	p	0.6	p	47,915
12年12月										
資料出所等		鉄 道 輸 送 統 計 調 査						東京特別 人員(都)		

(百万人)

図13 バス(東京23区及び近郊市街) 輸送人員



輸		送					
ス (東京)		タクシー (東京)					
前期比 (季調済)	前年同期 (月)比	原数値	前期比 (季調済)	前年同期 (月)比	実車率	対前期(月) 増 減	対前年同期 (月)増 減
%	%	千人	%	%	%	ポイント	ポイント
—	3.6	418,340	—	0.4	48.3	—	0.5
—	0.6	412,856	—	1.3	47.8	—	0.5
—	4.4	405,639	—	1.7	45.6	—	2.2
—	3.1	406,685	—	0.3	44.8	—	0.8
0.3	2.9	103,063	2.0	1.2	45.2	0.8	0.7
0.8	3.1	103,637	0.8	0.1	45.2	0.0	0.5
0.5	1.9	100,825	0.6	1.9	44.7	0.5	0.0
0.0	0.9	101,802	0.8	2.7	44.8	0.1	0.4
2.0	3.3	103,605	0.2	0.5	45.2	0.4	0.0
1.0	4.5	33,699	0.2	2.8	44.3	0.8	1.2
0.2	0.8	32,865	0.2	3.2	44.4	0.1	0.1
0.8	3.9	37,073	1.2	0.3	46.6	2.2	0.4
1.1	2.1	32,910	2.3	2.3	43.8	2.8	0.1
2.0	0.3	31,800	1.6	4.4	44.2	0.4	0.0
0.8	3.6	36,115	1.0	0.5	45.8	1.6	0.2
0.4	1.4	34,360	1.7	2.3	45.1	0.7	0.1
1.3	0.8	32,660	2.5	3.0	43.5	1.6	0.4
1.6	0.6	34,782	2.1	2.7	45.7	2.2	0.7
2.8	3.9	35,943	1.4	1.4	46.0	0.3	0.2
3.2	0.0	33,858	1.8	2.1	44.3	1.7	0.1
5.5	5.7	33,804	0.7	1.1	45.3	1.0	0.2
0.2	5.0	34,221	0.7	1.5	44.5	0.8	0.2
3.2	2.5	33,879	0.1	3.1	45.2	0.7	0.8

区及び近郊市街の輸送  
営バス及び乗合11社)

東京特別区・武蔵野・三鷹地区及び多摩地区の  
全社の輸送人員及び実車率

(百万人)

図14 タクシー(東京) 輸送人員

