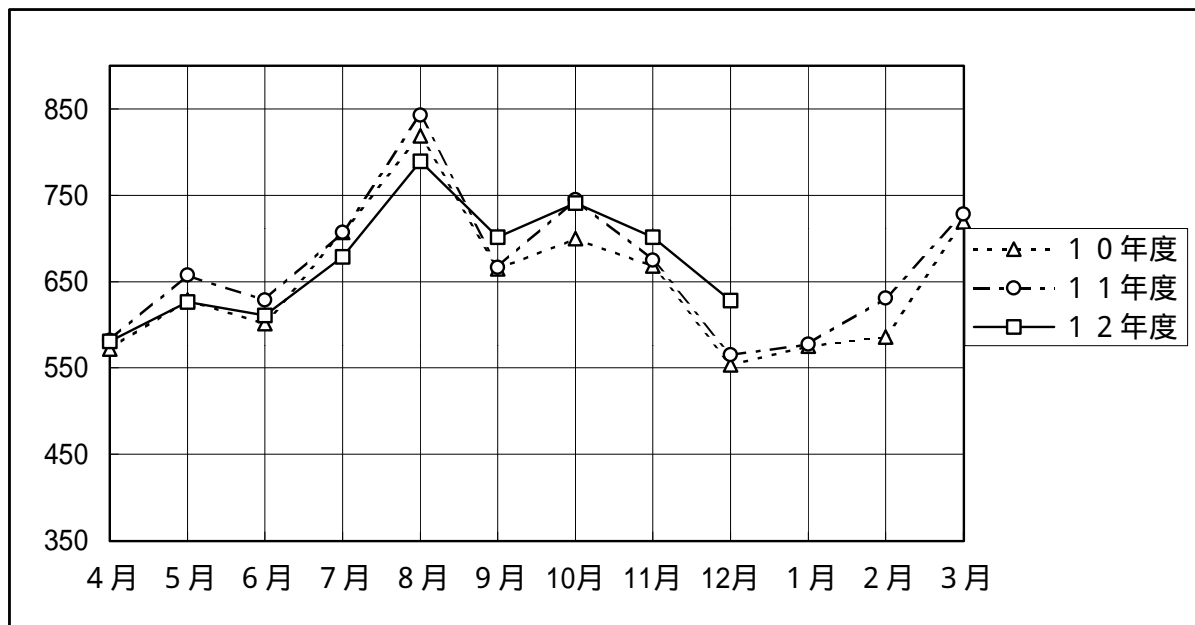


分類 項目 年 月	旅 客						
	航 空 (国内線合計)			航 空 (幹線)			航空
	原 数 値	前 期 比 (季調済)	前年同期 (月) 比	原 数 値	前 期 比 (季調済)	前年同期 (月) 比	原 数 値
千 人	%	%	千 人	%	%	千 人	
8 年度	73,764	—	5.2	28,491	—	5.1	45,273
9 年度	76,747	—	4.0	30,395	—	6.7	46,352
10 年度	77,949	—	1.6	31,866	—	4.8	46,082
11 年度	80,047	—	2.7	34,128	—	7.1	45,919
11 年 7 月 ~ 9 月	22,159	0.8	1.2	9,353	0.6	5.0	12,807
10 月 ~ 12 月	19,847	0.3	3.3	8,362	2.1	8.9	11,484
12 年 1 月 ~ 3 月	19,361	1.6	3.0	8,631	0.6	6.9	10,730
4 月 ~ 6 月	18,175	3.8	2.7	7,685	3.5	1.2	10,490
7 月 ~ 9 月	21,698	0.3	2.1	9,392	1.4	0.4	12,306
10 月 ~ 12 月	p 20,704	p 6.8	p 4.3	p 9,020	p 9.4	p 7.9	p 11,684
11 年 10 月	7,447	2.4	6.4	3,071	4.2	12.3	4,375
11 年 11 月	6,748	1.0	1.0	2,798	2.1	7.5	3,949
11 年 12 月	5,652	0.2	2.1	2,492	1.3	6.3	3,160
12 年 1 月	5,774	0.1	0.4	2,578	0.4	4.7	3,196
2 月	6,308	4.8	7.7	2,847	6.2	12.6	3,461
3 月	7,279	3.3	1.2	3,206	3.8	4.0	4,073
4 月	5,806	1.9	0.2	2,495	1.0	1.7	3,311
5 月	6,262	2.7	4.8	2,582	4.3	3.8	3,680
6 月	6,107	1.9	2.8	2,607	2.9	1.4	3,500
7 月	6,787	3.7	4.0	2,945	3.5	2.4	3,842
8 月	7,896	0.3	6.3	3,305	1.0	3.5	4,591
9 月	7,015	11.0	5.3	3,142	12.4	8.0	3,873
10 月	7,409	3.7	0.5	3,175	1.5	3.4	4,234
11 月	r 7,017	r 1.7	r 4.0	r 2,996	r 0.1	r 7.0	r 4,021
12 月	p 6,278	p 8.2	p 11.1	p 2,849	p 7.9	p 14.3	p 3,429
資料出所等	航 空 主 要 3 社 の 輸 送 人 員						

注 (1) 出国日本人数及び入国外客数は国際観光振興会の推計による。なお、入国外客数は法務省資料を基に、及び通過観光客を加え推計したもの。

(万人) 図15 航空国内線 (航空主要3社) 輸送人員



(ローカル線)		航空(国際線)			出国日本人数		
前期比 (季調済)	前年同期 (月比)	原数値	前期比 (季調済)	前年同期 (月比)	原数値	前期比 (季調済)	前年同期 (月比)
%	%	千人	%	%	千人	%	%
—	5.3	15,866	—	8.2	16,844	—	5.3
—	2.4	16,126	—	1.6	16,367	—	2.8
—	0.6	16,686	—	3.5	15,954	—	2.5
—	0.4	18,403	—	10.3	16,599	—	4.0
0.7	1.5	5,077	2.1	11.6	4,732	1.4	3.1
0.8	0.4	4,461	3.0	9.6	3,950	1.6	4.3
1.7	0.0	4,602	1.2	7.7	4,216	3.9	6.1
3.8	3.7	4,768	11.6	11.9	4,097	6.8	10.7
0.9	3.9	5,436	2.4	7.1	5,019	2.6	6.1
p 4.9	p 1.7	p 4,986	p 0.9	p 11.8	p 4,475	p 4.7	p 13.3
2.0	2.7	1,541	0.5	15.5	1,384	2.6	12.2
0.8	3.2	1,505	0.9	11.1	1,358	0.8	7.4
0.8	1.1	1,416	5.9	2.4	1,208	13.3	6.3
0.7	2.8	1,430	1.7	2.0	1,229	7.9	1.3
2.9	4.0	1,519	11.0	14.1	1,414	9.2	12.4
3.2	1.0	1,653	0.4	7.3	1,574	0.0	6.9
1.1	1.5	1,527	6.0	14.7	1,305	4.5	10.2
2.4	5.5	1,581	1.1	11.0	1,370	0.6	10.9
0.0	3.9	1,660	2.5	10.1	1,422	0.3	11.1
1.5	5.2	1,786	3.8	8.1	1,583	2.3	7.4
1.5	8.2	1,892	3.0	4.6	1,759	1.6	4.3
7.9	3.1	1,759	4.7	8.8	1,677	3.9	6.7
4.0	3.2	1,693	0.1	9.9	r 1,522	r 4.5	r 10.0
r 2.7	r 1.8	r 1,668	r 0.7	r 10.9	p 1,528	p 1.4	p 12.5
p 8.5	p 8.5	p 1,625	p 2.1	p 14.8	p 1,425	p 8.1	p 18.0

日本航空、日本アジア航空、全日本空輸  
(61.3より)及び日本エアシステム(63.7より)  
の輸送人員

国際観光振興会資料

正規入国外国人より日本に永続的に居住する者及び難民を除き、さらに、特例上陸者のうち一時上陸者

(万人) 図16 航空国際線(日本航空、日本アジア航空、全日本空輸及び日本エアシステム)輸送人員

